

Pourquoi et comment voter ?

VOTER, c'est peser sur les décisions du Conseil d'Établissement qui adopte le budget relatif au bon fonctionnement du lycée et intervient sur le projet d'établissement, le règlement intérieur, les horaires, le calendrier des vacances, la sécurité, les voyages et activités diverses, la cantine scolaire...



Vous bénéficiez de **DEUX** voix par famille, quel que soit le nombre de vos enfants

- > **Vote par PRONOTE uniquement:** Le lycée met à disposition cette plateforme pour vous permettre de voter où que vous soyez. Il vous suffit de cliquer sur le nom de l'APE TERANGA et valider ainsi votre choix. Votre voix compte !

Votez pour la Liste de l'APE TERANGA

VOTER pour cette liste, c'est l'assurance d'être représenté par des parents:

- > Engagés et présents sur le terrain au lycée comme dans les Conseils d'Établissement et les Conseils d'École
- > Soucieux exclusivement de l'intérêt de vos enfants
- > Dynamisés par une véritable vie associative ouverte à tous

Liste de l'Association des Parents d'Élèves du lycée Jean Mermoz

FORTE DEPUIS LA FUSION DES DEUX ASSOCIATIONS DE PARENTS D'ÉLÈVES DU LYCÉE JEAN MERMOZ EN 2017



PARENTS DYNAMIQUES, BIENVEILLANTS, INVENTIFS ET CONSTRUCTIFS, NOUS ACCOMPAGNONS VOS ENFANTS, ET ENCORE PLUS DURANT CETTE PÉRIODE DE CRISE SANITAIRE DU COVID-19. DE L'ÉCOLE PRIMAIRE JUSQU'AU LYCÉE

***Election des représentants des parents d'élèves au Conseil d'Établissement et au Conseil d'École
Du 5 au 9 Octobre 2020***

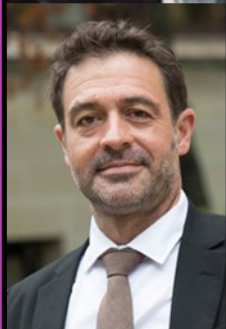
Soutenez-nous, Rejoignez-nous !

Des parents engagés qui contribuent activement à une scolarisation de qualité !

Sandra MICHELENA



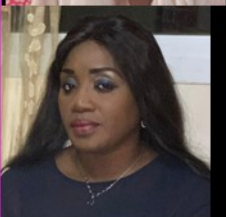
Alexandre BOUCHOT



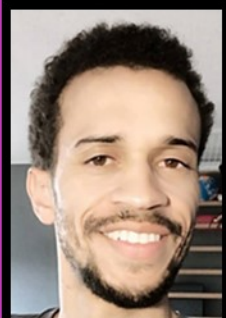
Anna NDIAYE



ANE NDIAYE
Afissatou



Loris OTU ONANA



Nos actions constantes et engagements au lycée :

- **Echanges** avec les parents, les professeurs et la Direction
- Participation aux **conseils de classe** (préparation et compte-rendu)
- **Présence** aux instances du lycée : Bourses, commissions d'appel, restauration, hygiène/sécurité, Santé/Citoyenneté, discipline...
- **Actions concrètes** : Organisation de cafés de parents d'enfants Dys, Journée du livre, carnaval du primaire, veille à la qualité du transport scolaire, kermesse
- **Soutien financier** à la **caisse de solidarité**, aux projets et aux voyages des élèves
- **association structurée** (CA élu avec un bureau, réunions men-

Durant l'école à distance et son nouveau mode éducatif, nous ne vous avons pas abandonné et avons réaffirmé notre mission associative auprès de vous en :

- **Recueillant les** difficultés rencontrées par les parents et les élèves
- **Remontant** les préoccupations concernant la reprise de l'école en mode présentiel à la direction du lycée
- Initiant la **bourse aux livres en ligne**
- **Soutenant financièrement** des projets

Les parents candidats pour le Conseil d'école:

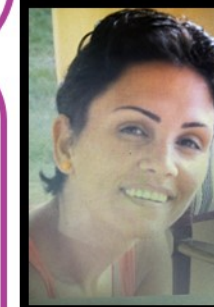
Sandra MICHELENA; Hafiatou GAUDEFROY ; Hassna LE FOLL HUSSEIN ; Mamadou NIANG; Alexandre BOUCHOT ; Sehenou CHUET ; Hawa IY; Gaelle BOUSSO; Aurélie FONCEKA; JULIENNE Linda DasyIva ; Elsa GUIRO SY ; Loris OTU ONANA; Gérard LOPEZ MADRID; Claude DANGER ; Aimé MUANZA KAZONGA; Aby POUYE ; Fanta Diatigui NABHANE; Céline NDOYE; Hadjiratou SOW; Fatimetou CAMARA DIAWARA ; Sarah THIAM ; Claudine DIANDY; Marie Noelle BREVAULT; Stéphanie ENAME; ; Marième DAFFE; Marie MANGASSY; Marlyatou COULIBALY; Aboubakarine AG INTARGA ; Angeliki DIMOU; Ndeye Lica KANE



Jacques LE TEXIER



Hafiatou
GAUDEFROY



Jihane DAOUD



Pauline BARRY



Hassna LE FOLL