



DEMAIN SE CONSTRUIT AVEC L'EPITA



2021/2022

www.epita.fr

Établissement d'Enseignement Supérieur Privé
École reconnue par l'État
Diplôme habilité par la CTI et labellisé EUR-ACE

À VOTRE TOUR MAINTENANT DE RÉALISER VOS RÊVES

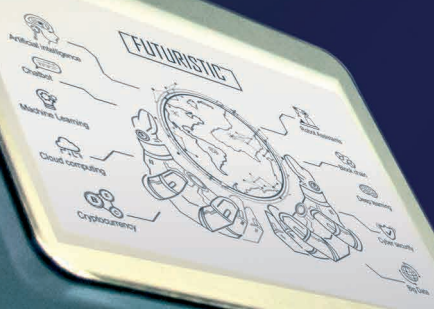
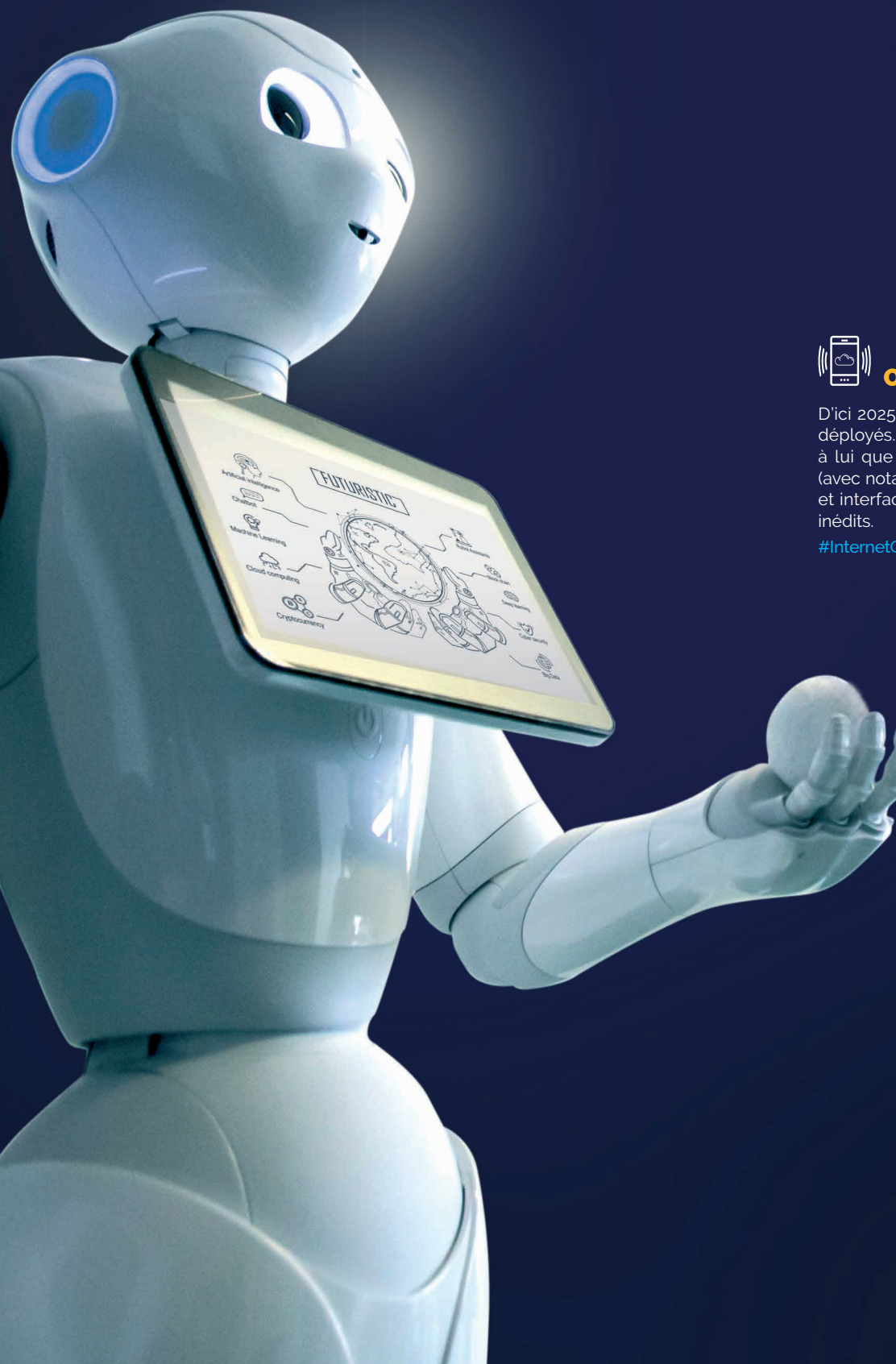
Avez-vous déjà rêvé d'être en mesure de changer le monde ? D'accompagner ce dernier vers d'autres horizons ? De devenir un explorateur d'un nouveau genre ? Sachez que ces aspirations ne sont pas vouées à rester à l'état de chimères. Plus que jamais, elles peuvent devenir réalité.

Le monde de demain se construit dès à présent. Sans cesse remodelé et transformé, il nous conduit vers une dimension passionnante où les technologies tendent à occuper une place toujours plus importante. Ce monde-là, ce sont les ingénieurs qui le conçoivent et le façonnent. Sans eux, pas d'innovation ni de révolution.

Les femmes et hommes ingénieurs bougent nos certitudes et créent de nouveaux possibles. De la santé (aide à la personne, bien-être, médecine) à la finance (trading, cybermonnaies), de l'environnement (énergie, bio-informatique, villes intelligentes) à l'entertainment (sport, jeux vidéo, réalité virtuelle) en passant par le droit à la sécurité, ils impulsent le changement et incitent tous les secteurs à se repenser, jusqu'à rendre réels des concepts longtemps réservés au seul champ de la science-fiction.

Intelligence Artificielle, Réalité Virtuelle et Réalité Augmentée, Cybersécurité, Objets Connectés, Sciences Cognitives, Big Data, Blockchain... Capables de relever les défis actuels et d'anticiper les prochains, les ingénieurs formés à l'EPITA ne se fixent aucune limite ni frontière si ce n'est leur imagination.





D'ici 2025
déployés.
à lui que
(avec nota
et interfac
inédits.

#Internet0



CYBERSÉCURITÉ

Le monde de l'informatique n'est pas sans dangers : il ne se passe pas une journée sans piratage, escroquerie, vol de données, espionnage, usurpation d'identité et attaque ciblée. Dans cette jungle numérique, les futurs professionnels de la cybersécurité doivent être en mesure de concevoir et de maîtriser des outils à la pointe de la technologie mais aussi de gérer les facteurs humains, juridiques et comportementaux. En proposant une majeure spécialisée, des cours donnés par des professionnels, un Laboratoire Sécurité et Système reconnu comme centre d'excellence et un centre de formation continue SECURESPHERE by EPITA, l'école participe à la création d'un monde plus sûr.

[#Cyber](#) [#Attaques](#) [#Protection](#) [#Hacking](#)

OBJETS CONNECTÉS

On estime entre 60 et 80 milliards, le nombre d'objets connectés. Dans cette révolution, l'ingénieur occupe une place centrale : c'est à lui que revient la charge de penser les télécommunications et réseaux, d'accompagner notamment l'avènement de la 5G, d'imaginer de nouvelles applications, de sécuriser les données récoltées et de concevoir des objets

[#IoTThings](#) [#TousConnectés](#) [#5G](#)

EPITA
ÉCOLE D'INGÉNIEUR



IMAGE, PLANÈTE & SANTÉ

La maîtrise de l'image permet de générer des informations, de réaliser des calculs et d'obtenir des prédictions dans de nombreux domaines d'application. L'analyse d'images de la planète permet de suivre l'évolution de la biodiversité d'une forêt, d'estimer la santé de plantations ou encore d'évaluer l'impact de catastrophes naturelles. Dans le secteur médical, l'ingénieur aide les médecins avec la création d'outils qui permettent l'acquisition et la reconstitution d'images du corps humain et en facilite l'analyse. L'informatique se met au service de la santé grâce à la gestion des données et de l'IA qui contribuent à améliorer l'accès aux soins des citoyens par des dispositifs de pré-diagnostic médical ou d'aide à l'orientation dans le parcours de soin.

[#Imagerie](#) [#2D](#) [#3D](#) [#Médicale](#) [#eSanté](#) [#DigitalHealth](#) [#Tech4Health](#)



STARTUPS ET PROJETS INNOVANTS

L'EPITA StartUp Lab est un format original d'entrepreneuriat. À l'inverse des incubateurs et des accélérateurs qui soutiennent les créateurs d'entreprises, l'EPITA Startup Lab est un startup studio qui sépare la phase de génération d'idée, de l'équipe en charge de la valider et de la développer. Rejoindre le StartUp Lab, c'est la garantie de créer une startup qui aura de l'impact en terme de création de valeur et d'emplois.

[#Startup](#) [#GrowthHacking](#) [#Lean](#) [#Avenir](#) [#Accompagnement](#)



INTELLIGENCE ARTIFICIELLE, BIG DATA & DATA SCIENCE

L'Intelligence Artificielle (IA) est devenue un enjeu national et international. Elle permet aussi bien de créer des œuvres musicales en s'inspirant de celles qui existent, que de révolutionner l'industrie et les services en réalisant des tâches d'une grande complexité. Les données explosent et deviennent le nouvel Eldorado de l'économie. Grâce à la rupture technologique des Big Data et aux supercalculateurs pour le deep learning, les nouveaux algorithmes conçus par les ingénieurs de l'EPITA vont révolutionner tous les secteurs de l'économie.

[#IA](#) [#DataScience](#) [#Cloud](#) [#Analytics](#) [#DataScientist](#)

EPITA
UNIVERS EN INFORMATIQUE



ROBOTIQUE D'EXPLORATION

Grâce à la combinaison du traitement du signal et des techniques de machine learning, les robots tendent à mieux percevoir notre environnement pour interagir. Les robots et le machine learning permettent aux ordinateurs, véhicules et machines toujours plus autonomes et performants. De là à imaginer des robots capables de pouvoir explorer seuls des milieux extrêmes, ou de s'adapter à leur système, il n'y a qu'un pas que les futurs ingénieurs de l'EPITA seront potentiellement tentés de franchir.

[#Robotics](#) [#Digital](#) [#Automatisation](#) [#MachineLearning](#) [#DeepL](#)



INFRASTRUCTURE, CLOUD & INFORMATIQUE QUANTIQUE

Les nouvelles architectures, comme les ordinateurs du futur, vont encore bouleverser les performances des applications dans les années à venir. Les réseaux deviennent essentiels car toute l'information se développe dans le Cloud. Les supercalculateurs quantiques seront bientôt opérationnels pour pulvériser les performances des supercalculateurs actuels. Autant de révolutions en cours ou à venir auxquelles se préparent les futurs ingénieurs de l'EPITA.

[#GrowthHacking](#) [#Lean](#) [#CloudComputing](#)
[#QuantumComputing](#)



MULTIMÉDIA, RÉALITÉ VIRTUELLE & RÉALITÉ AUGMENTÉE

Libérant l'expérience des contraintes spatiales, temporelles et sécuritaires, la réalité virtuelle et la réalité augmentée apportent une nouvelle manière de représenter des objets dans un espace réel ou non réel. La maîtrise de l'image est devenue essentielle dans des domaines aussi variés que la médecine, l'aéronautique et les jeux vidéo. Expérience Immersive, Productivité, Marketing Émotionnel, Visite Virtuelle, Intervention à distance, les usages sont variés et l'enjeu pour les futurs ingénieurs des majeures SCIA, Image et MTI, sera d'intégrer ces approches dans un cycle complet de production.

[#ImagerieSatellitaire](#) [#NouveauxUsages](#) [#RéalitéVirtuelle](#) [#RéalitéAugmentée](#), [#JeuxVidéo](#)
[#VisionParOrdinateur](#)

techniques d'IA, les machines
travailler avec lui. Deep learning
permettra d'autres robots de devenir
des machines capables de
prendre à la casse d'une partie
des tâches majeures SCIA et GISTRE

Deep learning



BIENVENUE DANS LA GALAXIE EPITA



3 LABORATOIRES DE RECHERCHE :

- LRDE, recherche fondamentale et appliquée
 - LSE, sécurité système et cybersécurité
 - 3ie, innovation numérique



8 ÉQUIPES DE RECHERCHE ET D'INNOVATION :

- Robotique et Systèmes Embarqués
 - Traitement d'Images
 - Intelligence Artificielle
- Réalité Virtuelle & Réalité Augmentée
 - Cybersécurité et Systèmes
 - Automates
- Transformation Numérique & Nouveaux Usages
 - Systèmes et Sécurité



3 PLATEFORMES BY EPITA :

- EPITA StartUp Lab, startup studio pour les étudiants entrepreneurs
 - SECURESPHERE by EPITA, le centre de formation professionnelle continue
 - CFA EPITA, l'organisme de formation par la voie de l'apprentissage

5 BONNES RAISONS D'INTÉGRER L'EPITA

UNE PÉDAGOGIE INNOVANTE : L'APPRENTISSAGE PAR L'ACTION

- Une pédagogie par projets
- Des enseignements numériques originaux

UN AVENIR PROFESSIONNEL GARANTI ET DES MÉTIERS PASSIONNANTS POUR METTRE LE NUMÉRIQUE AU SERVICE DE TOUS

- Les meilleurs taux d'intégration en entreprise, avec 8 000 Anciens dans plus de 40 pays dans tous les secteurs
- Des salaires à l'embauche en moyenne de 42 600 € en France et 71 100 € à l'étranger (avec primes)

UNE IMMERSION INTERNATIONALE POUR DES CARRIÈRES DANS LE MONDE ENTIER

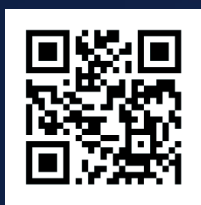
- Une expérience internationale vers l'une des 85 destinations sur tous les continents
- Une section anglophone ouverte aux étudiants étrangers et aux francophones

DES CAMPUS STIMULANTS ET DYNAMIQUES

- Un campus parisien de 3 000 étudiants (dont plus de 400 étudiants étrangers)
Des campus en régions à Lyon, Rennes, Strasbourg et Toulouse
- Plus de 40 associations et clubs qui organisent plus de 350 évènements par an.

UNE ÉCOLE AU CŒUR DE L'INNOVATION ET DE L'ENTREPRENEURIAT

- Des équipes de recherche et d'innovation, des laboratoires pédagogiques
- Un startup studio (EPITA StartUp Lab)



Retrouvez-nous sur :



EPITA Paris

Campus Paris Kremlin-Bicêtre
14-16 rue Voltaire
94270 Le Kremlin-Bicêtre
Tél : 01 44 08 01 01

EPITA Lyon

86 Boulevard Marius Vivier Merle
69003 Lyon
Tél : 04 84 34 02 61

EPITA Strasbourg

5 rue Gustave Adolphe Hirn
67000 Strasbourg
Tél : 03 67 18 04 03

EPITA Rennes

Campus Paris Villejuif
66 rue Guy Môquet
94800 Villejuif
Tél : 01 44 08 00 90

19-22 boulevard Saint-Conwoïon
35000 Rennes
Tél : 02 57 22 08 11

EPITA Toulouse

14 Rue Claire Pauilhac
31000 Toulouse
Tél : 05 64 13 05 31