



Bienvenue à Grenoble INP – UGA

Institut d'ingénierie et de management de
l'Université Grenoble Alpes

Etablissement public

Salon Campus France octobre 2020



Jeanne Duvallet, Relations Internationales
Rita Pereira rita.pereira@grenoble-inp.fr

Le plan :

- Grenoble et l'Université Grenoble Alpes
- Grenoble INP et les études d'ingénieur
- Comment faire des études d'ingénieur ?

Documents disponibles sur le « stand » :

- Présentation des formations scientifiques, ingénieurs, masters et doctorat
- Informations pour candidater
- Les diapos de cette présentation

GRENOBLE

VILLE DE L'INNOVATION

5^{ÈME} DANS LE MONDE FORBES 2013

680 000 habitants dans la metropole
60 000 étudiants, dont 15% étrangers



Un environnement académique exceptionnel

Deux campus : Grenoble and Valence

Une université : des établissements

Grenoble INP, Institut d'ingénierie et de management

- Grenoble INP - Ense3
- Grenoble INP - Ensimag
- Grenoble INP - Esisar
- Grenoble INP - Génie industriel
- Grenoble INP - Pagora
- Grenoble INP - Phelma
- Grenoble IAE
- Polytech Grenoble

Sciences Po Grenoble

École nationale supérieure d'architecture de Grenoble

et des facultés

École universitaire de technologie

Faculté des sciences

chimie, biologie, informatique, mathématiques, mathématiques appliquées, physique, ingénierie, terre, environnement, mécanique

Faculté Humanités, Santé, Sport, Sociétés

arts et sciences humaines, langues étrangères, communication, Homme et société, médecine et pharmacie

Institut d'urbanisme et de géographie alpine

Faculté de droit

Faculté d'économie de Grenoble

Collège des études doctorales

En lien avec les organismes nationaux de recherche



UNIVERSITÉ GRENOBLE ALPES :

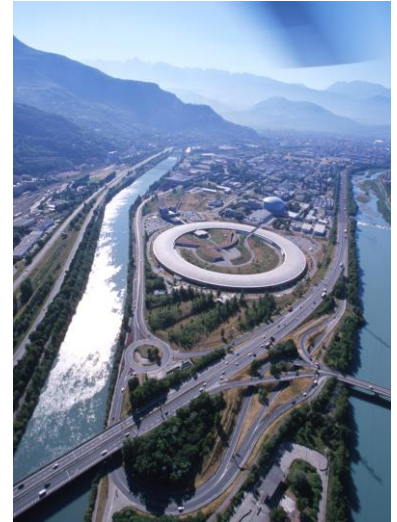
- 60 000 Etudiants
 - 9 000 étudiants internationaux
 - 180 nationalités différentes sur le campus
- Tous les niveaux de diplômes, « toutes » les spécialités
 - Licence, Master, Doctorat, 265 programmes de master
- 14 écoles doctorales, 3 700 Doctorants, dont 45% international
- 3 800 chercheurs



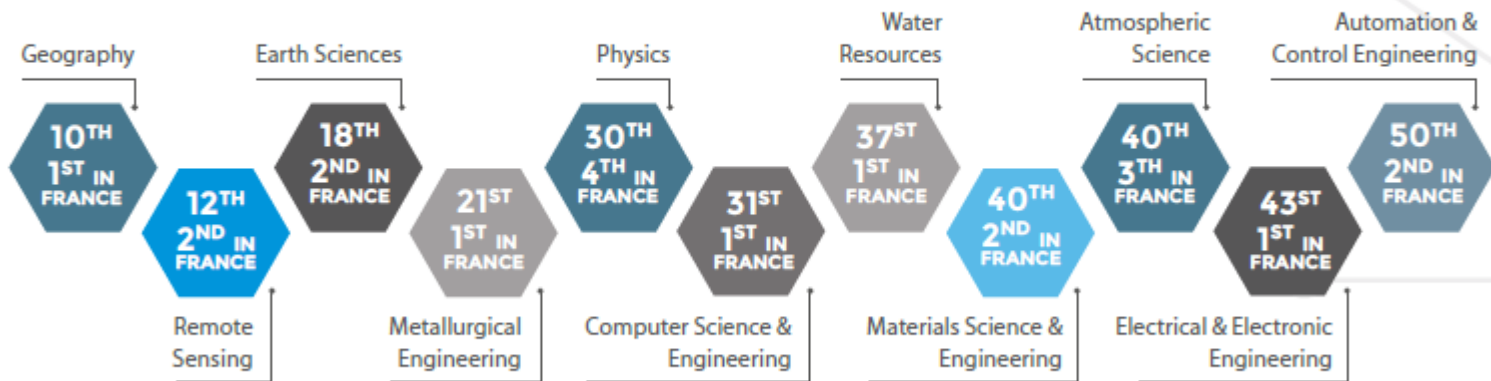
Rayonnement scientifique international de l'UGA



60 000 étudiants
 14 Ecoles doctorales
 3 700 doctorants, 45% international



..... TOP 50 GLOBAL SHANGHAI RANKING OF ACADEMIC SUBJECTS 2018

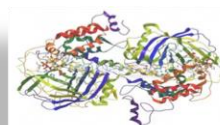


6 PÔLES DE RECHERCHE



Mathématiques, Sciences et Technologies de l'Information et de la Communication

- 740 faculty members
- 500 Ph.D. students



Chimie, Biologie, Santé

- 730 faculty members
- 550 Ph.D.



Physique, Ingénierie, Matériaux

- 971 faculty members
- 1200 Ph.D. students



Sciences sociales, droit, économie et gestion

- 370 faculty members
- 550 Ph.D. students



Physique des particules, Astrophysique, Géosciences, Environnement et écologie

- 500 faculty members
- 400 Ph.D. students



Arts, littérature, sciences humaines et sociales

- 500 faculty members
- 640 Ph.D. students

Accueil pour les étudiants internationaux

<https://international.univ-grenoble-alpes.fr/>



ACCÈS RAPIDES

Aide au logement



Titres de séjour à Grenoble :
Informations pour le dossier



Titres de
séjour



Titres de séjour à Valence :
Informations pour le dossier



Accueil,
démarches,
santé...



**Guides
et fiches pratiques**



Devenir ingénieur·e à Grenoble INP – UGA

<https://www.grenoble-inp.fr/fr/formation/offre-de-formation>

Insertion professionnelle

Etudier à Grenoble INP

Admission

A télécharger

L'offre de formation à Grenoble INP (pdf, 12Mo)

C'est quoi une grande école ?



L'offre de formation à Grenoble INP

Adossés à 40 laboratoires et 10 plateformes technologiques, bénéficiant de liens étroits avec les entreprises, les cursus de formation préparent aux grands enjeux de notre société.

La Prépa des INP

Accédez aux 30 écoles d'ingénieurs du Groupe INP

Ingénieurs

28 filières de spécialisation dans 6 écoles

Masters

Des spécialités en lien avec nos écoles d'ingénieurs

Double diplôme

Acquérez une double compétence pendant ou après les études d'ingénieur

Doctorat

Nos laboratoires de recherche réputés accueillent les doctorants

Formation continue

Nous accompagnons les salariés tout au long de leur vie professionnelle

Une offre variée
Tous niveaux

Grenoble INP, Institut d'ingénierie et de management de l'Université Grenoble Alpes

LES AXES DE RECHERCHE



Grenoble INP addresses
tomorrow's great challenges

- Energy
- Digital world
- Micro and nanotechnologies
- Environment
- Industry: globalization and innovation



With the attribution of the Excellence Initiative IDEX award in 2016, Univ. Grenoble Alpes is one of a dozen world-class research universities in France.



Grenoble INP - Ense³ :
Energie, eau,
environnement



Grenoble INP – Ensimag :
Informatique et maths
appliquées



Grenoble INP – Esisar :
Systèmes avancés et
réseaux



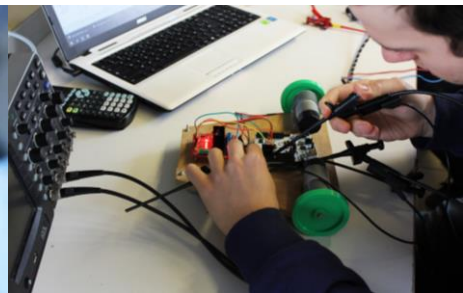
**Grenoble INP -
Génie industriel :**
Conception, production
& logistique



Grenoble INP – Pagora :
Sciences du papier,
communication imprimée
et biomatériaux



Grenoble INP – Phelma :
Physique, électronique,
matériaux



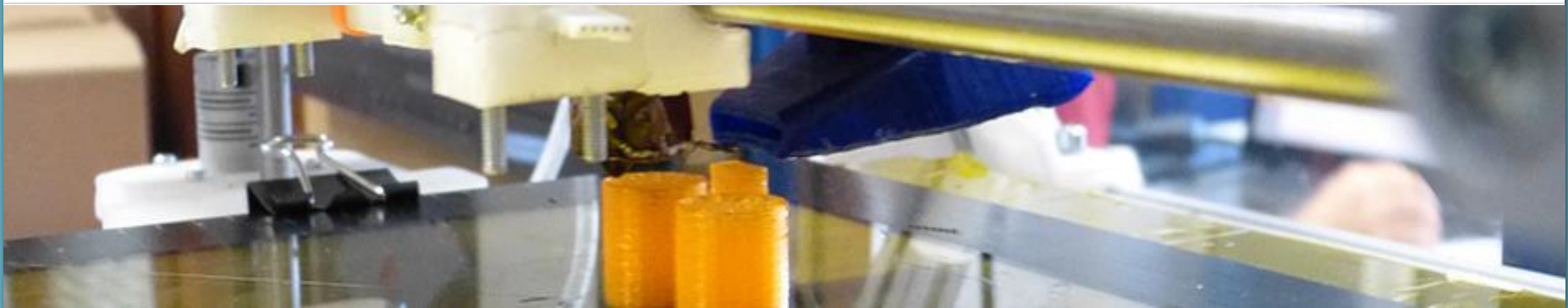
Polytech Grenoble – INP :
7 spécialités d'ingénierie



Grenoble IAE – INP :
Ecole universitaire de
management

La formation d'ingénieur à Grenoble INP

- En 3 ou 5 ans, pour obtenir **le diplôme d'ingénieur**, niveau master
- Enseignements scientifiques & spécialisation dans des filières métiers
- Minimum 28 semaines de stage en entreprise
- Anglais niveau B2
- Sciences de l'entreprise et du management
- Sport
- Module d'accompagnement professionnel (MAP)
- Pédagogie tournée vers *le learning by doing*, soutenue par des plateformes technologiques, des Fab Lab et des projets en lien avec des entreprises



En post-bac :

- La Prépa des INP
- Grenoble INP - Esisar
- Polytech Grenoble (PeiP)

A bac+2 (hors Polytech) :

64,5% après les classes prépa (CPGE)

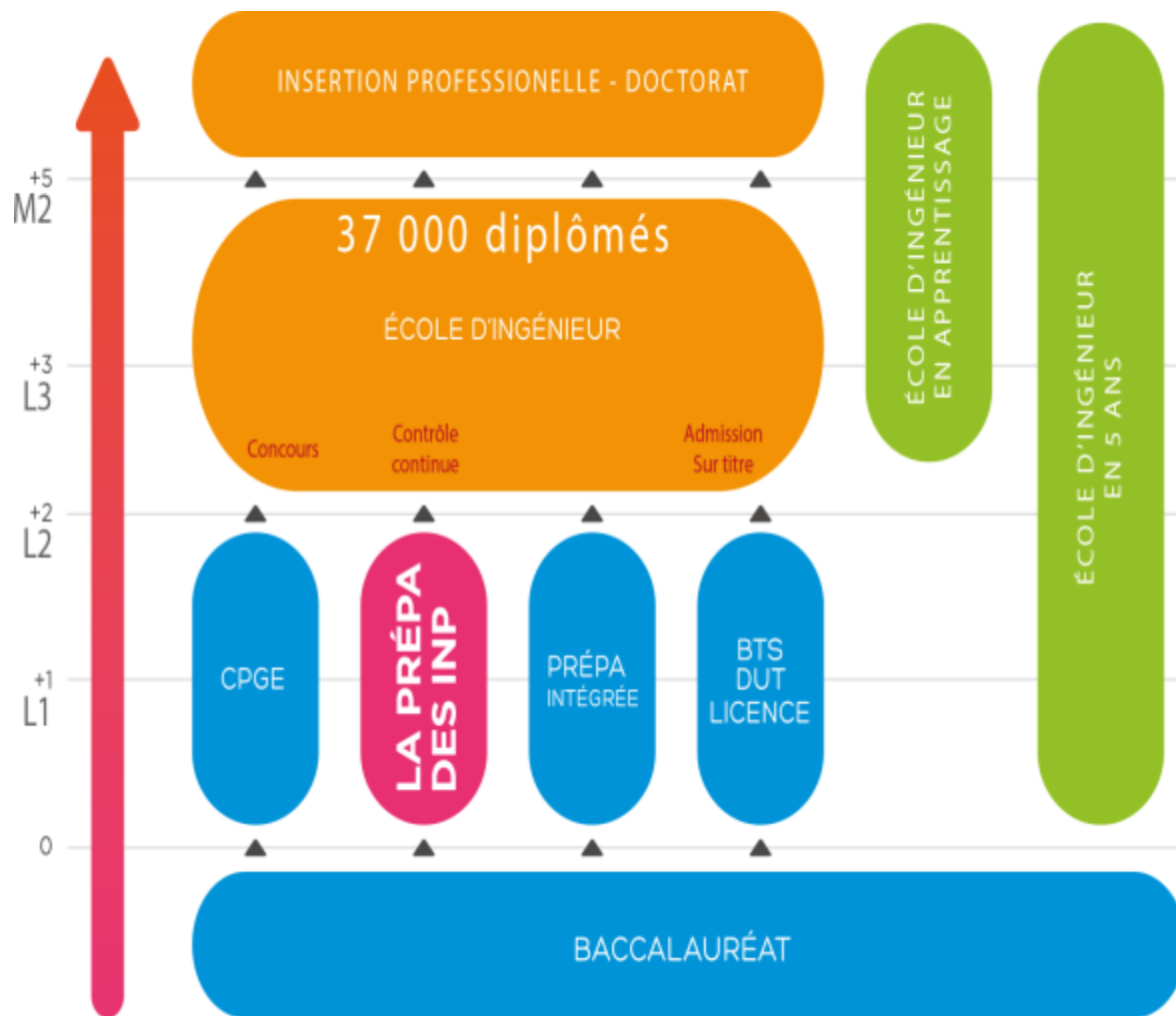
- 835 places ouvertes
- Concours Commun INP

11% après la Prépa des INP

142 places

24,5% par admission sur titre dont 11% en apprentissage

- après L2,L3, M1
- après un
- après un BTS (+ATS)



- **Un établissement public international :**
 - Grenoble INP – UGA : lauréat de l'appel à projet des universités européennes : UNITE!
 - Programmes académiques et mobilités entre les 7 partenaires européens
- **Les collaborations internationales**
 - Plus de 300 partenaires internationaux
 - 20% d'étudiants internationaux
 - Programmes MASTER soutenus par la Communauté Européenne
 - Erasmus Mundus Masters (FAME+, AMIS)
 - Eit Inno Energy, Eit Raw Materials , Eit Manufacturing....
- **Thèses en cotutelles :**
 - 45% de doctorants internationaux

➤ Et en Afrique de l'Ouest :

- Réseau Rescif :
 - réseau d'écoles d'ingénieurs francophones
 - 2IE Ouagadougou, INP HB Yamoussoukro, ESP Dakar, ENSP Yaoundé .
 - Soutien mobilité étudiante, collaboration recherche
- Classe préparatoire à Abidjan (Lycée français Blaise Pascal)
- Double diplôme ingénieur avec l'Ecole Supérieure d'Industrie de INP HB
- Projet en cours avec les écoles d'ingénieur du Togo et du Sénégal pour accompagner la labellisation internationale
- Collaboration avec l'Ecole Polytechnique de Ouagadougou

➤ **Financements basés sur la qualité académique:**

- Bourses master Grenoble INP et UGA :
 - Idex, Fondation,
 - CBH : Chimie-Bio-Santé, Persyval-Lab : maths, info, contrôle,
 - Programmes européens : KIC, Erasmus Mundus ...
- Bourses nationales : FITEC, Eiffel, bourses du gouvernement français (BGF) ...

➤ **Démarches :**

- Lorsque vous candidatez via la plateforme en ligne, vous validez "I wish to apply for a scholarship",
- Les responsables pédagogiques gèrent les demandes.
- Donc : pour un master candidater au plus tôt !

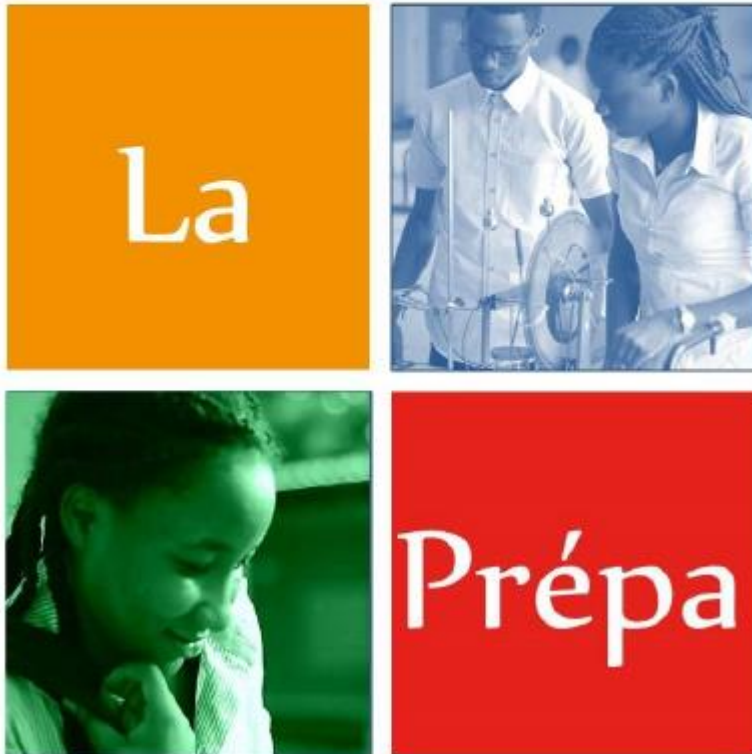
Après le lycée :

- A **Abidjan** : Cycle préparatoire du Lycée Français Blaise Pascal
- La Prépa du Groupe INP (bac français ou étranger)
Contrôle continu, plusieurs sites, 32 écoles,
- Classes préparatoires aux grandes écoles
Pour préparer les concours, beaucoup de travail, pour toutes les écoles,
- Ecole : Polytech Grenoble
Pour les élèves des lycées français AEFÉ par le Concours Geipi Polytech
- Ecole : ESISAR en 5 ans
Pour les élèves des lycées français AEFÉ par le concours Geipi Polytech
et pour les bacs étrangers par dossier

*Attention aux procédures, se renseigner sur les sites des écoles :
via Parcoursup ou Etudes en France ou en direct avec l'école....*

Au Lycée Français Blaise Pascal Abidjan


Classe Préparatoire Scientifique



- Deux années de classe préparatoire
- Formation de haut niveau
- Pour Bac S et filières C, D, E du système ivoirien
- Pour intégrer les écoles de Grenoble INP – UGA et du Groupe INP

Comment ?

Le dossier est directement téléchargeable sur le site du lycée

 <http://www.lycee-blaisepascal.com>

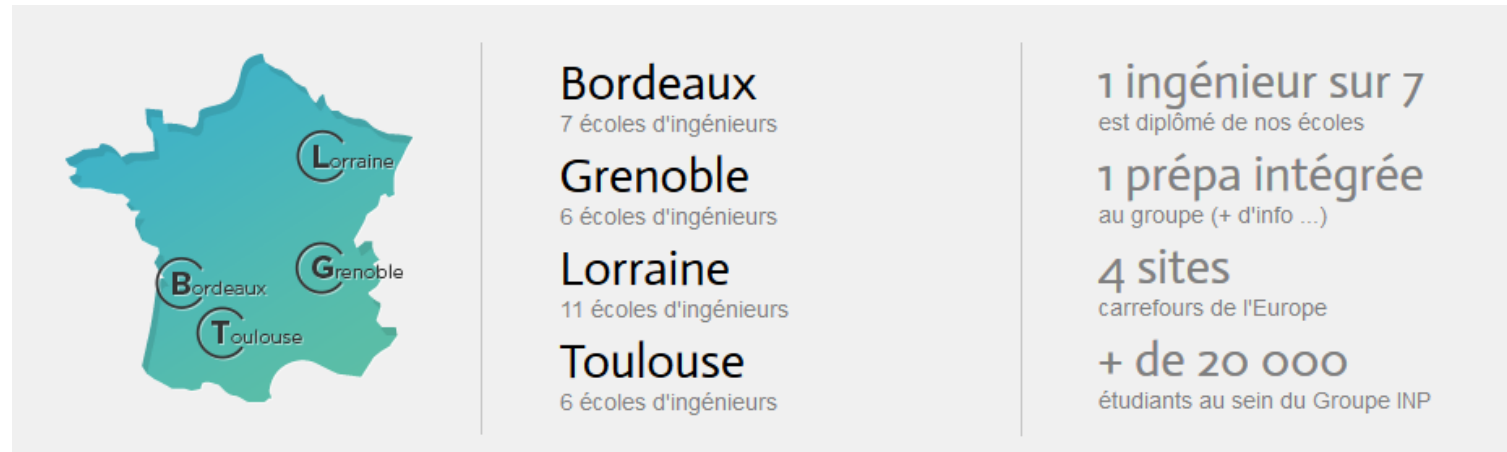
<https://www.lycee-blaisepascal.com/>

La Prépa du Groupe INP

- Deux années de classe préparatoire
- Contrôle continu
- Pour intégrer les écoles de Groupe INP

Comment candidater ?

- Bac S lycées en France ou AEFE : parcoursup
- Sinon : parcoursup + Etudes en France



<http://www.la-prepa-des-inp.fr/admission/les-4-etapes-pour-postuler>

Après avoir validé 2 / 3 / 4 ans en université :

- Soit pour obtenir un diplôme d'ingénieur :
 - 3 ans (ou 2 ans) d'études (niveau master)
- Soit pour obtenir un diplôme national de master :
 - 2 ans d'études, en français ou en anglais
- Recrutement sur dossier :
 - Candidature en janvier – mars via plateforme web
 - **Candidature auprès de chaque école**
 - **ET candidature Etudes en France via Campus France**
 - Critères : résultats académiques, projet professionnel, lettres de recommandation

THEMATIQUE GENIE INDUSTRIEL, MANAGEMENT

- Génie Industriel (GI)
- Gestion de production, logistique, achats
- Management de l'innovation

THEMATIQUE INFORMATIQUE, MATHÉMATIQUES APPLIQUÉES

- Informatique (Info)
- Mathématiques et Applications (MA)
- Sciences Cognitives (SC)
- Traitement du Signal et des Images (TSI)

THEMATIQUE MECANIQUE, TERRE ET ENVIRONNEMENT

- Génie Civil
- Mécanique (Méca)
- Sciences de la Terre et des Planètes, Environnement (STE)

THEMATIQUE PHYSIQUE, ELECTRONIQUE, MATERIAUX

- Electronique, Energie électrique, Automatique (EEA) La
- Ingénierie Nucléaire (IN)
- Nanosciences, Nanotechnologies (N2)
- Physique (Phys)
- Science et Génie des Matériaux (SGM)

- En français ou en anglais
- Diplôme national de master en 2 ans
- Des parcours spécifiques d'excellence : smart grids, cybersécurité, bioraffinerie et biomatériaux, ...
- Des programmes avec financements européens

<https://www.grenoble-inp.fr/fr/formation/masters>

Quelques données :

- 16 laboratoires en Chimie, Biologie et Santé
- 4 Facultés : UFR Chimie Biologie, UFR STAPS, Faculté de médecine et Faculté de Pharmacie
- 22 parcours de Masters : Masters mention Chimie, Génie des procédés, Biologie, STAPS, Ingénierie de la santé
- 2 écoles doctorales

Formation par la recherche

- Accueil pour stages master

Candidature: cbh-internationalgraduateschool@univ-grenoble-alpes.fr

- Bourses de Masters (20 / an), pour étudiants étrangers, sélection par les responsables de Master
- Bourses de thèses

Site internet : <http://grad-chembiohealth.univ-grenoble-alpes.fr/>

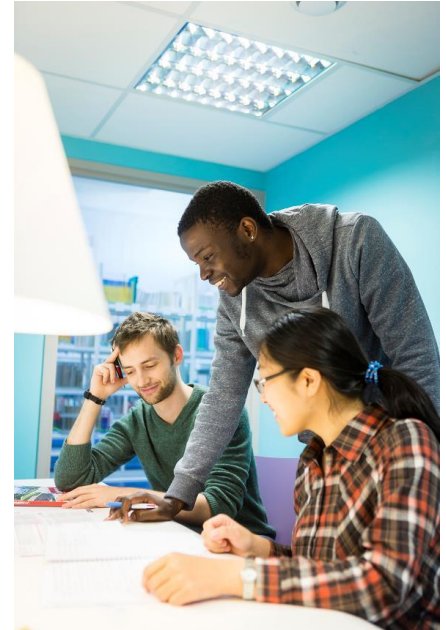


Le collège des études doctorales

<https://doctorat.univ-grenoble-alpes.fr/>

14 écoles doctorales à l'UGA :

- Après un master « recherche »
- Pour préparer une thèse en 3 ans
- Liste de sujets proposés par les écoles doctorales et les laboratoires, ou contact avec les professeurs
- Des enseignements :
 - 1/3 approfondissement dans la discipline
 - 2/3 formation transversale et insertion professionnelle (entrepreneuriat, communication, méthodologie, ...)



- **45%**
d'internationaux
- *Thèses en cotutelle*



www.grenoble-inp.fr



international.welcomeservices@grenoble-inp.fr



www.facebook.com/GrenobleINP

www.facebook.com/InternationalGrenobleINP



www.twitter.com/grenobleinp

www.twitter.com/RI_GrenobleINP



www.linkedin.com/edu/school?id=12467

A bientôt ?

