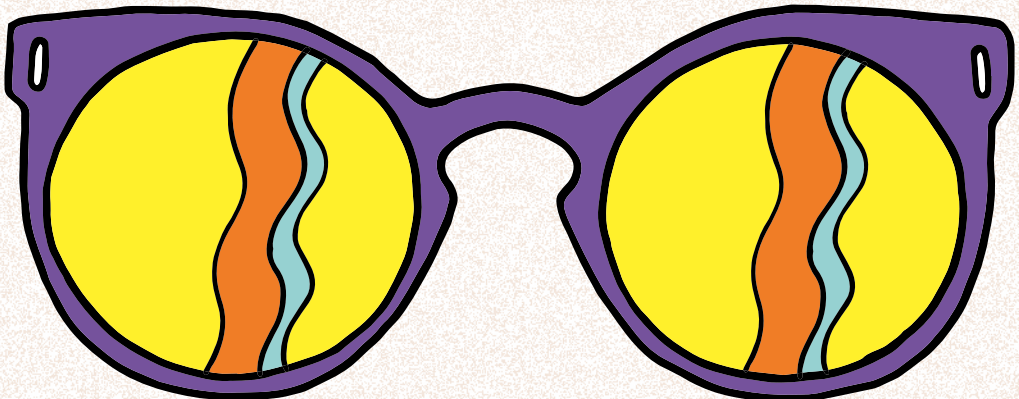
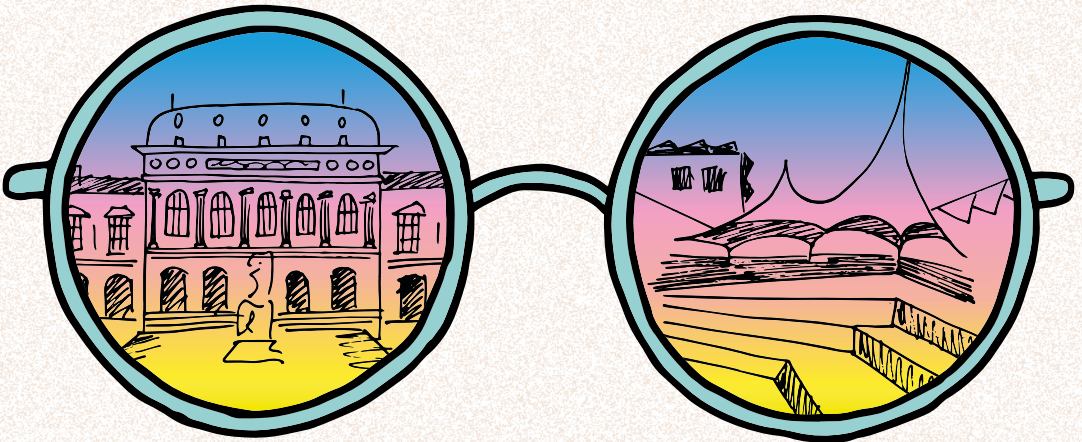


— université
— lumière
— LYON 2

Devenir

ÉTUDIANT.E

à l'Université
Lumière Lyon 2





Suivez l'actualité
de l'Université Lumière Lyon 2
sur les réseaux

Réalisation & photos :
Direction de la communication
de l'Université Lumière Lyon 2
Décembre 2019

SOMMAIRE

VOUS SOUHAITEZ
INTÉGRER L'UNIVERSITÉ
LUMIÈRE LYON 2 ?
CE LIVRET EST
FAIT POUR VOUS !



02 *Comprendre la transition
lycée/université*

03 *Les formations de licence
à l'Université Lumière
Lyon 2*

04 *Conseils pour réussir
à l'Université Lumière
Lyon 2*

05 *Quel portail
pour quelle licence ?*

07 *Quelle licence
pour quel portail ?*

09 *Les spécialisations
en 3^e année de licence*

12 *Nos campus*

13 *Les lieux incontournables
de l'Université Lumière
Lyon 2*

14 *International*

15 *Le programme
international MINERVE*

16 *IUT*

17 *L'Université Lumière
Lyon 2 vous accompagne
dans votre réussite*

COMPRENDRE LA TRANSITION LYCÉE/UNIVERSITÉ

Lycée	Université
3 trimestres	▶ 2 semestres (de septembre à janvier et de janvier à mai)
Emploi du temps annuel	▶ Emploi du temps semestriel
Matières	▶ UE : Unité d'Enseignement
Matières optionnelles	▶ UE transversale (langue, méthodologie, informatique) ou UE transversale internationale (MINERVE)
Contrôle continu + examen final (bac)	▶ Contrôle continu + examen final (partiel) par semestre
Cours dispensés en classe	▶ Cours Magistraux (CM) dispensés en amphithéâtre et Travaux Dirigés (TD) dispensés en groupe restreint.
2 semaines de vacances par période	▶ 1 semaine de vacances par période
Service d'orientation = Centre d'Information et d'Orientation (CIO)	▶ Service d'orientation = Service d'Information, d'Orientation et d'Insertion Professionnelle (SCUIO-IP)
Centre de Documentation et d'Information (CDI)	▶ Bibliothèque Universitaire (BU)
Cantine/self	▶ Restaurant universitaire (resto'U) ou cafétéria (Cafet'U), CROUS
Classe Européenne	▶ Programme International MINERVE

LES FORMATIONS DE LICENCE À L'UNIVERSITÉ LUMIÈRE LYON 2

4 domaines de formation :

- Arts, Lettres, Langues
- Sciences humaines & Sociales
- Droit, économie, Gestion
- Sciences, technologies & Santé

14 portails, 24 licences, 22 licences professionnelles, 64 MASTERS

Le portail:

première année pluridisciplinaire

1^{re} année de licence = L1 = portail = plusieurs disciplines

2^e année de licence = L2 = mention de licence = une seule discipline

3^e année de licence = L3 = poursuite de la mention = choix d'un parcours type (option) ou licence professionnelle

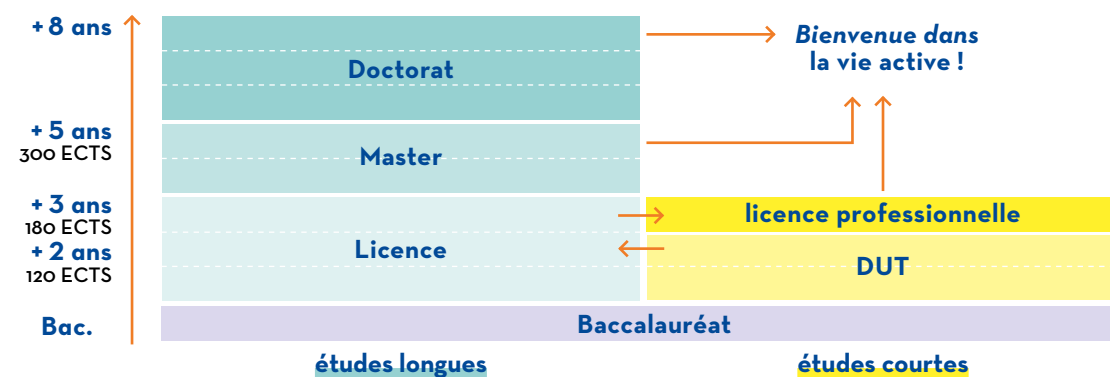
1^{re} année de master = M1

= enseignements communs ou spécialisation directe selon le master

2^e année de master = M2 = spécialisation

Doctorat

Les études universitaires :



Crédits ECTS : système de transfert de crédits européens favorisant la reconnaissance des formations dans l'espace européen
Un semestre = 30 ECTS, une année = 60 ECTS

CONSEILS POUR RÉUSSIR À L'UNIVERSITÉ LUMIÈRE LYON 2

1 - S'adapter aux changements

- ▶ S'organiser avec un rythme d'études et une méthodologie différents du lycée,
- ▶ Ne pas hésiter à faire appel à nos parrains et marraines Lyon 2.

2 - S'organiser et gérer son temps

- ▶ Assister à tous les cours,
- ▶ Travailler régulièrement,
- ▶ Anticiper les travaux à rendre.

3 - S'intégrer dans la vie universitaire

- ▶ Participer aux différents événements universitaires (spectacles, ateliers, conférences),
- ▶ Faire du sport ou en découvrir de nouveaux,
- ▶ Adhérer à des associations.

4 - Porter des projets

- ▶ Effectuer un stage,
- ▶ Partir en mobilité un semestre ou une année à l'étranger,
- ▶ Devenir étudiant.e entrepreneur/euse,
- ▶ Participer à un projet de création artistique.

5 - Élaborer un projet de formation, un projet professionnel ou de césure

- ▶ Se fixer des étapes, des objectifs,
- ▶ Définir un projet de formation et un projet professionnel avec l'aide des conseiller.es du SCUIO-IP,
- ▶ Travailler avec le service des études pour un projet de césure.

QUEL PORTAIL POUR QUELLE LICENCE ?

Les portails sont pluridisciplinaires, à quelles licences mènent-ils ?

Portail L1	Mentions de licence
Arts <small>PIM*</small>	- Arts du spectacle - Histoire de l'art et archéologie - Lettres - Musicologie
Droit <small>PIM*</small>	- Administration économique et sociale - Administration publique - Droit
Économie, gestion et droit <small>PIM*</small>	- Administration économique et sociale - Administration publique - Droit - Économie et gestion
Éducation, socialisation et langage	- Psychologie - Sciences de l'éducation - Sciences du langage - Sociologie
Humanités <small>PIM*</small>	- Géographie et aménagement - Histoire - Histoire de l'art et archéologie - Humanités - Lettres
Institutions et société <small>PIM*</small>	- Administration publique - Droit - Économie et gestion - Sciences sociales - Science politique - Sociologie
Langages et communication	- Information - communication - Lettres - Sciences du langage
Langues <small>PIM*</small> (portail sur le premier semestre uniquement)	- Langues étrangères appliquées - Langues, littératures et civilisations étrangères et régionales

PIM* : Programme International MINERVE possible, voir page 15

Portail L1

Mentions de licence

Lettres, langues, sciences du langage	<ul style="list-style-type: none"> - Langues étrangères appliquées - Langues, littératures et civilisations étrangères et régionales - Lettres - Lettres, langues - Sciences du langage - Humanités (ex. Lettres Classiques)
Médias, cultures et sociétés ^{PIM*}	<ul style="list-style-type: none"> - Arts du spectacle - Information - communication - Sciences de l'homme, anthropologie, ethnologie - Sciences sociales - Sociologie
MIASHS	<ul style="list-style-type: none"> - Mathématiques et informatique appliquées aux sciences humaines et sociales - Économie et gestion - Géographie et aménagement - Histoire - Information - communication - Psychologie - Sciences du langage - Sciences et technologies (sciences cognitives) - Sociologie
Psychologie et sciences cognitives	<ul style="list-style-type: none"> - Psychologie - Sciences et technologies (sciences cognitives)
Sciences sociales ^{PIM*}	<ul style="list-style-type: none"> - Histoire - Sciences de l'homme, anthropologie, ethnologie - Science politique - Sciences sociales - Sociologie
Géographie - Aménagement et Histoire ^{PIM*}	<ul style="list-style-type: none"> - Géographie et aménagement - Histoire - Histoire de l'art et archéologie - Sciences de l'homme, anthropologie, ethnologie - Sciences sociales

PIM* : Programme International MINERVE possible, voir page 15

QUELLE LICENCE POUR QUEL PORTAIL ?

Je sais quelle licence m'intéresse.
Dans quel portail dois-je m'inscrire ?

Mention de licence

Portails L1

Domaine Arts Lettres Langues	
Arts du spectacle ^{PIM*}	<ul style="list-style-type: none"> - Arts - Médias, cultures et sociétés
Langues étrangères appliquées ^{PIM*}	<ul style="list-style-type: none"> - Langues - Lettres, langues, sciences du langage
Langues, littératures et civilisations étrangères et régionales ^{PIM*}	<ul style="list-style-type: none"> - Langues - Lettres, langues, sciences du langage
Lettres ^{PIM*}	<ul style="list-style-type: none"> - Arts - Humanités - Langues et communication - Lettres, langues, sciences du langage
Lettres, langues	<ul style="list-style-type: none"> - Lettres, langues, sciences du langage
Musicologie	<ul style="list-style-type: none"> - Arts
Sciences du langage	<ul style="list-style-type: none"> - Éducation, socialisation et langage - Langues et communication - Lettres, langues, sciences du langage - MIASHS
Domaine Droit Économie Gestion	
Administration économique et sociale ^{PIM*}	<ul style="list-style-type: none"> - Droit - Économie, gestion et droit
Administration publique ^{PIM*}	<ul style="list-style-type: none"> - Droit - Économie, gestion et droit - Institutions et société
Droit ^{PIM*}	<ul style="list-style-type: none"> - Droit - Économie, gestion et droit - Institutions et société
Économie et gestion ^{PIM*}	<ul style="list-style-type: none"> - Économie, gestion et droit - Institutions et société - MIASHS

PIM* : Programme International MINERVE possible, voir page 15

Domaine Sciences humaines et sociales	
<i>Géographie et aménagement</i>	^{PIM*} - Humanités - MIASHS - Géographie - Aménagement et Histoire
<i>Histoire</i>	^{PIM*} - Humanités - MIASHS - Sciences sociales - Géographie - Aménagement et Histoire
<i>Histoire de l'art et archéologie</i>	^{PIM*} - Arts - Humanités - Géographie - Aménagement et Histoire
<i>Humanités</i>	- Humanités - Lettres, langues, sciences du langage
<i>Information-communication</i>	^{PIM*} - Langages et communication - Médias, cultures et sociétés - MIASHS
<i>Mathématiques et informatique appliquées aux sciences humaines et sociales</i>	- MIASHS
<i>Psychologie</i>	- Éducation, socialisation et langage - MIASHS - Psychologie et sciences cognitives
<i>Science politique</i>	^{PIM*} - Institutions et société - Sciences sociales
<i>Sciences de l'éducation</i>	- Éducation, socialisation et langage
<i>Sciences de l'homme, anthropologie, ethnologie</i>	^{PIM*} - Médias, cultures et sociétés - Sciences sociales - Géographie - Aménagement et Histoire
<i>Sciences et technologies (Sciences cognitives)</i>	- MIASHS - Psychologie et sciences cognitives
<i>Sciences sociales</i>	^{PIM*} - Institutions et société - Médias, cultures et sociétés - Sciences sociales - Géographie - Aménagement et Histoire
<i>Sociologie</i>	^{PIM*} - Éducation, socialisation et langage - Institutions et société - MIASHS - Médias, cultures et sociétés - Sciences sociales

PIM* : Programme International Minerve possible, voir page 12

LES SPÉCIALISATIONS EN 3^E ANNÉE DE LICENCE

Mention de licence

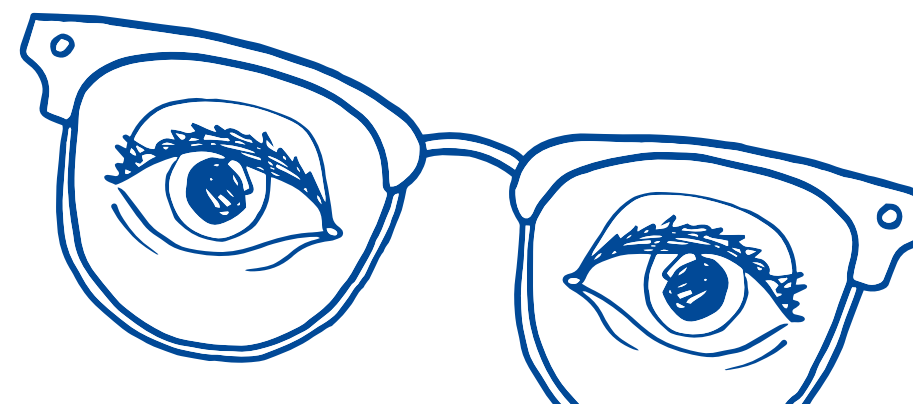
L3 spécialisées

<i>Mathématiques et informatique appliquées aux sciences humaines et sociales</i>	- Économie - Sociologie - Géographie et aménagement - Histoire / Information-Communication - Sciences du langage - Psychologie - Sciences cognitives - Informatique et Statistique pour la science des données : IDS
<i>Science politique</i>	- Science politique - Science politique / droit - Science politique / anglais - Métiers du secteur associatif - Programme International MINERVE
<i>Sciences de L'Homme- Anthropologie-Ethnologie</i>	- Anthropologie des sociétés contemporaines - Programme International Minerve
<i>Sciences sociales</i>	- Sciences sociales et économiques - Sciences sociales et historiques - Sciences sociales et géographiques - Sciences sociales et anglais - Programme International MINERVE
<i>Sociologie</i>	- Sociologie - Parcours International MINERVE
<i>Administration économique et sociale</i>	- Gestion et droit de l'entreprise - Management, marketing et commerce international - Programme international MINERVE
<i>Administration publique</i>	- Administration publique - Programme International MINERVE

Droit	<ul style="list-style-type: none"> - Droit privé - Droit public - Droit-Science politique - Droit de l'art et du patrimoine culturel - Programme International MINERVE
Information-communication	<ul style="list-style-type: none"> - Médias, journalisme et numérique - Organisations, institutions et numérique - Culture, médiation et numérique - Parcours International - Programme International MINERVE
Sciences de l'éducation	<ul style="list-style-type: none"> - Métiers de l'éducation à l'école primaire - Formation des adultes, éducation populaire - Éducation, santé et handicap - Campus numérique FORSE
Langues étrangères appliquées	<ul style="list-style-type: none"> - Langues étrangères appliquées - Programme International MINERVE
Langues, littératures et civilisations étrangères et régionales	<ul style="list-style-type: none"> - Allemand - Anglais - Arabe - Espagnol - Portugais - Allemand/Scandinave - Anglais/Allemand - Anglais/Scandinave - Espagnol/Portugais - Programme International MINERVE
Arts du spectacle	<ul style="list-style-type: none"> - Images : cinéma et photographie - Scènes : théâtre et danse - Programme International MINERVE
Humanités	<ul style="list-style-type: none"> - Antiquité et humanités (ex. Lettres Classiques)
Lettres	<ul style="list-style-type: none"> - Lettres modernes - Lettres appliquées - Lettres-histoire de l'art - Programme International MINERVE
Lettres, langues	<ul style="list-style-type: none"> - Lettres appliquées-anglais - Lettres modernes-allemand - Lettres modernes-portugais (DPI** Brésil)

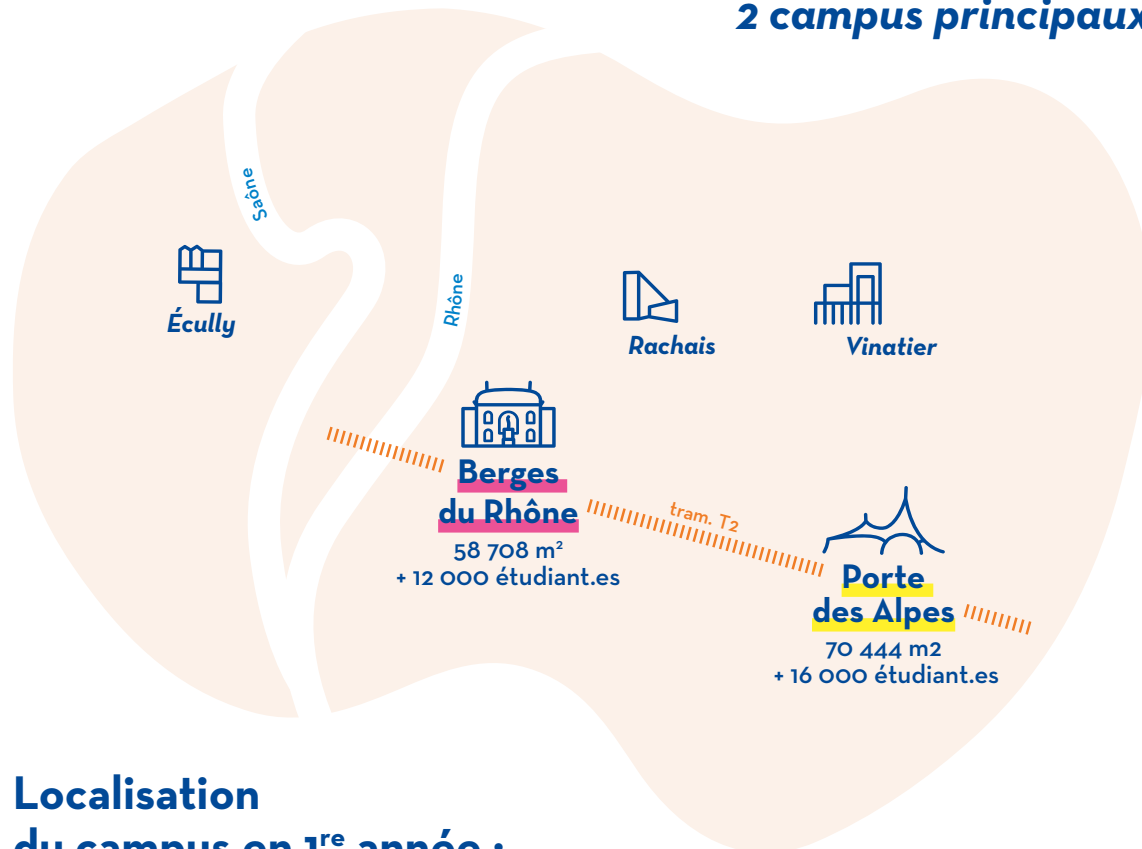
DPI** : Diplôme en Partenariat International

Musicologie	<ul style="list-style-type: none"> - Musique et Enseignement - Musique et création - Musicologie et Médiation - Musicien interprète
Sciences du langage	<ul style="list-style-type: none"> - Linguistique et sémiotique
Psychologie	<ul style="list-style-type: none"> - Psychologie
Sciences et technologies	<ul style="list-style-type: none"> - Sciences cognitives
Économie et gestion	<ul style="list-style-type: none"> - Économie et gestion - Banque-finance et contrôle des risques - Diagnostic et gestion opérationnelle des entreprises - Programme International MINERVE
Géographie et aménagement	<ul style="list-style-type: none"> - Ville et urbanisme - Aménagement et développement - Environnement
Histoire	<ul style="list-style-type: none"> - Histoire renforcée - Histoire, géographie et métiers de l'enseignement - Histoire / Science politique - Histoire / histoire de l'art et archéologie
Histoire de l'art et archéologie	<ul style="list-style-type: none"> - Histoire de l'art - Histoire de l'art et archéologie - Histoire de l'art et archéologie / histoire



NOS CAMPUS

5 sites dont
2 campus principaux



Localisation du campus en 1^{re} année : Porte Des Alpes

5 avenue Pierre Mendès-France
69500 Bron

- ▶ Arts
- ▶ Education, socialisation et langage
- ▶ Humanités
- ▶ Institutions et société
- ▶ Langages et communication
- ▶ Langues
- ▶ Lettres, langues, sciences du langage
- ▶ Médias, cultures et sociétés
- ▶ MIASHS
- ▶ Psychologie et sciences cognitives
- ▶ Sciences sociales
- ▶ Géographie - Aménagement, Histoire

Berges Du Rhône

18 quai Claude Bernard
69007 Lyon 7^e

- ▶ Droit
- ▶ Économie, gestion et droit
- ▶ Langues (LLCER allemand, arabe)
- ▶ Humanités (option latin-grec)

*Le campus où ont lieu les cours
de 2^e année peut être différent
de celui de la 1^{re} année de licence.*

LES LIEUX INCONTOURNABLES DE L'UNIVERSITÉ LUMIÈRE LYON 2



Service Pédagogie du Supérieur
Lieux équipés pour le travail
en mode projet



**2 Bibliothèques
Universitaires**

**Service de Santé
Universitaire**



**Restaurant
Universitaire**



Maison de l'Étudiant.e

- ▶ Service vie étudiante
- ▶ Associations étudiant.es
- ▶ Mission handicap
- ▶ De nombreuses salles à disposition des étudiant.es :
salle hors-sac, salles
d'expositions,
de répétitions, etc.



Service des sports

- ▶ Halle des sports
- ▶ Salle d'escalade
- ▶ Cours de tennis
- ▶ Studio de danse



Service culturel

- ▶ Salle de spectacle
- ▶ Musée des Moulages
- ▶ Salle d'expositions

INTERNATIONAL

**Internationalisez votre parcours !
Internationalisiere Dein Studium !
iInternacionaliza tu carrera!
Diventa internazionale!
Go International!**

- ▶ Partez étudier ou faire un stage à l'international
- ▶ Découvrez le monde
- ▶ Saisissez d'autres façons d'étudier et d'autres méthodes de travail
- ▶ Développez vos compétences et valorisez votre CV

370 destinations dans 60 pays

25 doubles-diplômes

21 licences internationales en allemand, espagnol et italien, associées au Programme International MINERVE

850 étudiant.es un semestre ou une année académique ou de stage à l'étranger

1 Centre International d'Études Françaises (CIEF)

Le centre de langues :

- ▶ Dispense les cours obligatoires de langues en licence (12 langues au choix avec des cours organisés par niveau) : allemand, anglais, arabe, catalan, chinois, espagnol, français pour non-francophones, intercompréhension, italien, portugais, suédois, russe
- + Les étudiant.es peuvent suivre des cours de langue supplémentaires en tant qu'auditeur/auditrice libre
- ▶ Propose des cours de langue des signes française (LSF) en bonus
- ▶ Propose des dispositifs pour la pratique de langues étrangères en dehors des cours (ateliers de conversation, tandem, partenariats de visioconférence avec des universités étrangères)
- ▶ Organise diverses certifications (CLES, TOEFL ITP, TOEIC ...)

LE PROGRAMME INTERNATIONAL MINERVE



MINERVE en bref

- ▶ Cours disciplinaires en allemand, espagnol ou italien dans le domaine du droit, des humanités et des sciences sociales
- ▶ Cours assurés par des professeur.es d'universités étrangères
- ▶ Un programme associé à 9 portails sur 14
- ▶ En option et en complément des cours de Licence
- ▶ Anglais en 2^e langue
- ▶ Niveau de langue requis : B2 minimum en allemand, espagnol ou italien

Les plus de MINERVE

- ▶ Unique en France
- ▶ Double certification en langue
- ▶ Ouverture à l'international
- ▶ Perspectives d'emploi : carrière internationale
- ▶ Mention Programme International MINERVE indiquée sur le diplôme de Licence
- ▶ Diplôme Universitaire en Droit Allemand - DUDA
Droit Espagnol - DUDE
Droit Italien - DUDI



100% alternance

5 Diplômes Universitaires de Technologie (DUT)

STID

Statistique et Informatique
Décisionnelle

GLT

Gestion Logistique
et Transport

QLIO

Qualité Logistique Industrielle
et Organisation

GEA

Gestion des Entreprises
et des Administrations

HSE

Hygiène, Sécurité,
Environnement

Institut Universitaire
de Technologie Lumière
Campus Porte des Alpes
160 Boulevard de l'Université
69676 Bron Cedex
iut.univ-lyon2.fr

L'UNIVERSITÉ LUMIÈRE LYON 2 VOUS ACCOMPAGNE DANS VOTRE RÉUSSITE

Semaine d'accueil des étudiant.es

Une semaine d'intégration à l'université pour :

- ▶ vous initier à la vie culturelle, au sport, à l'informatique
- ▶ comprendre la culture universitaire
- ▶ vous aider à appréhender votre année dans votre faculté

Parrainage/marrainage

Des étudiant.es pour accompagner les bachelier.es professionnel.les et technologiques dans leur première année.

Cours méthodologiques

Des enseignant.es pour vous aider à vous adapter aux méthodes et rythmes de l'université.

Parcours CLEFS

Dispositif d'accompagnement à la réussite des étudiant.es proposé pour 6 portails de L1 reposant sur des cours complémentaires par groupe de 12 étudiant.es, du tutorat, un suivi individualisé et la réalisation d'un événement public (débat, exposition, etc.).

Le SCUIO-IP, service d'information, d'orientation et d'insertion professionnelle

Des conseiller.ères pour vous accompagner dans vos démarches d'orientation, de stages et d'insertion professionnelle.

La mission handicap

La structure dédiée spécifiquement à l'accueil et à l'accompagnement des étudiant.es en situation de handicap.

CONTACTS

Espace lycéen.nes

www.univ-lyon2.fr

Possibilité de prendre RV le mercredi
avec le chargé des relations avec les lycées

Mission handicap

mission.handicap@univ-lyon2.fr

04 78 77 31 05

Service de Santé Universitaire

mpu@univ-lyon2.fr

04 78 77 43 10

Inscriptions

www.univ-lyon2.fr rubrique inscriptions

AGENDA NOUVEAUX/ELLES ÉTUDIANT.ES

Semaine d'accueil - avant la reprise des cours

Début des cours - mi-septembre

Village des initiatives - septembre

Forum International Lyon 2 - début octobre

