

CIN



CREACTIVE

BUSINESS

SCHOOL

BACHELOR

ENMANANA

GEMENT



PARIS
&
NANCY

LE BACHELOR EN
MANAGEMENT EST
UN PROGRAMME
VISÉ BAC+3



**BECOME
A CREACTIVE MIND!**

ET SI VOUS
ÉTIEZ ICI
À LA PROCHAINE
RENTÉE?

BIENVENUE!

À ICN BUSINESS SCHOOL.

P A R I S • N A N C Y • N U R E M B E R G

Diplôme Bac +3 dispensé en français sur les campus de Paris et de Nancy ou en anglais sur les campus de Paris ou Nuremberg en Allemagne (pour le campus de Nuremberg, possibilité d'effectuer la 1A et/ou la 2A).

Construisez votre avenir au sein d'une grande école de management

Le Bachelor ICN, visé Bac+3, est classé 3^e Bachelor de France par *Le Parisien Étudiant - Palmarès 2020*. Ce diplôme de référence est le passeport indispensable pour une carrière dans les domaines du commerce et du management. En effet, le Bachelor ICN vous permet d'acquérir les fondamentaux de la gestion (économie, droit, informatique, comptabilité, management...), les principales techniques de vente, de communication et de marketing, ainsi qu'une solide formation en culture générale.

Des atouts indéniables sur le marché du travail !

Pourquoi intégrer le Bachelor à ICN ?

- Bénéficiez d'une équipe pédagogique constituée de professeurs permanents de haut niveau.
- Profitez des services d'une grande école de management : service carrières et stages, service relations internationales, service d'accompagnement des étudiants.
- Donnez une dimension professionnelle à votre parcours : jusqu'à 16 mois d'expérience en entreprise, interventions d'experts métiers issus de milieux professionnels.
- Devenez rapidement opérationnel dans les domaines du management en France et à l'international avec des spécialisations dans le luxe, l'innovation, la communication commerciale, les affaires internationales ainsi que la banque et assurance.

Ouvrez-vous au monde :

- Découvrez l'environnement économique de l'Allemagne en accomplissant une ou deux années à Nuremberg en langue anglaise (1^{re} année et/ou 2^e année).
- Découvrez un univers multiculturel en suivant la 3^e année en anglais à Nancy avec des étudiants internationaux.
- Bénéficiez aussi d'une immersion de 6 mois ou 1 an à l'étranger dans une université partenaire.

Comment intégrer le Bachelor à ICN ?

- Rentrée en septembre : inscriptions via **Parcoursup** puis choisir ICN Bachelor
- Rentrée en janvier (campus de Nancy) : infos et inscriptions via icn-artem.com/admission-bachelor



ICN BUSINESS SCHOOL

TRIPLE ACCRÉDITÉE



En mai 2020, ICN Business School a obtenu l'accréditation AACSB et décroche ainsi la triple accréditation **AACSB + AMBA** (pour le programme Grande École et l'Executive MBA) + **EQUIS** et obtient sa place parmi le **TOP 1%** des Business Schools au monde à détenir cette triple couronne.

Ces prestigieuses accréditations internationales viennent reconnaître l'excellence académique de nos programmes, leur positionnement innovant et original (#ArtTechnologyManagement) et leur valeur ajoutée en terme d'insertion professionnelle et d'évolution de carrière pour nos étudiants.

NOS DIFFÉRENTES ACCRÉDITATIONS ET CERTIFICATIONS



ICN a obtenu la qualification d'Établissement d'Enseignement Supérieur Privé d'Intérêt Général (EESPIG) par arrêté ministériel du 8 juin 2016 paru au Bulletin Officiel du 07/07/2016.



Visa d'État du ministère de l'Enseignement Supérieur : ICN est autorisée à délivrer un diplôme visé par le ministère de l'Enseignement Supérieur et de la Recherche pour ses programmes, visés Bac+3 et Bac+5, grade de master (Programme Grande École).



Associée à l'Université de Lorraine, ICN est activement impliquée dans la création de projets et doubles diplômes communs avec l'Université de Lorraine elle-même, mais aussi avec l'ISAM/IAE ou Mines Nancy.



ICN est membre du chapitre des écoles de management au sein de la Conférence des Grandes Écoles.



La CEFDG a pour mission d'organiser les modalités de contrôle de la qualité des formations supérieures de commerce et de gestion dans la perspective de la construction de l'espace européen de l'enseignement supérieur. Elle examine également l'évolution des formations supérieures de management en cohérence avec le dispositif global des formations supérieures existantes.



ICN est une école certifiée ISO 26000 qui a pour objectif de former des managers responsables, c'est-à-dire des cadres soucieux du respect des êtres humains et de l'environnement naturel, associé à l'impératif de performance et de rentabilité économique.



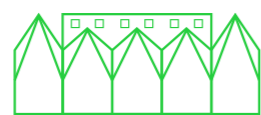
Découvrez le film Triple couronne !

L'ÉCOLE EN QUELQUES CHIFFRES



3000

étudiants



3

campus : Nancy, Paris la
Défense et Berlin



15 000

diplômés



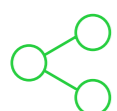
près de **120**
universités partenaires
dans le monde



+ de **40**
associations
étudiantes



30
ans d'accompagnement
individualisé



130
entreprises partenaires



+ de **70**
professeurs permanents
dont 70% d'internationaux



110
staffs administratifs



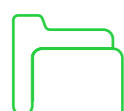
près de **20**
professeurs affiliés



91%
des enseignants
permanents sont
diplômés PhD dont
50% d'internationaux



330
intervenants experts



15
bases de données dont
Bloomberg, Ebsco
et Abi Proquest



12^e
école de management
française post-prépa
Financial Times - Oct. 2019



3
K'hub® :
la médiathèque 5.0 à
Nancy, Paris et Berlin



3 QUESTIONS

à **Alexandra Tosello**,
directrice du Programme Bachelor !

1 QUELS SONT SELON VOUS LES 3 POINTS FORTS DU PROGRAMME BACHELOR ?

- Une formation académique de qualité qui s'appuie sur les fondamentaux de la gestion, les techniques de vente, la communication et le marketing, ainsi que sur de nombreuses possibilités de mise en situation, à travers des exercices de simulation tels que l'étude économique ou l'exercice de plaidoirie.
- L'ouverture au monde grâce aux séjours académiques dans nos universités partenaires et la richesse des stages en entreprises.
- Le développement personnel à travers un accompagnement personnalisé tout au long du cursus et lors des travaux associatifs, des différents séminaires et des stages, qui complètent les enseignements et contribuent à élargir l'expérience acquise.

2 DES NOUVEAUTÉS POUR LA RENTRÉE ?

- L'ouverture du programme à Paris au CNIT La Défense, avec la possibilité de suivre le cursus en français ou en anglais.
- Un cursus encore plus ouvert à l'international avec un élargissement des possibilités de départ en séjours académiques.
- Un accroissement des possibilités de stages en entreprises.

Les projets SMArt en 1^{re} année pour une ouverture interdisciplinaire et un croisement des savoirs nécessaires au Manager de demain.

- Les projets SMArt en première année pour une ouverture interdisciplinaire et un croisement des savoirs nécessaires au Manager de demain.
- Un renforcement de l'intégration des concepts DD/RSE dans les projets pédagogiques en lien direct avec les principes du global compact de l'ONU.

3 DES CONSEILS POUR VOS FUTURS ÉTUDIANTS ?

Restez vous-même ! Il est important de venir tels que vous êtes, de révéler votre personnalité. L'entretien de recrutement, avec l'écoute et la bienveillance de vos interlocuteurs y contribuera. Réfléchissez en amont aux domaines d'activités qui vous intéressent et vous attirent pour votre future vie professionnelle.

**Restez vous-même !
Il est important de venir tels que vous êtes, de révéler votre personnalité.**

Cela vous permettra d'identifier quelques pistes et de les installer au mieux dans le programme ICN Bachelor. Les professeurs et les professionnels vous aideront ensuite à construire votre formation en adéquation avec les choix que vous ferez !



↑ L'ensemble des staffs professeurs/administratifs vous attend à la rentrée !

10 bonnes raisons de nous rejoindre !



1

ICN EST TRIPLE ACCRÉDITÉE

ICN appartient au cercle très restreint des 1% de Business Schools triple accréditées AACSB, AMBA et EQUIS dans le monde. Une formidable reconnaissance pour notre école créée en 1905.

2

ARTEM
20
ANS

LA PÉDAGOGIE #ArtTechnologyManagement

Sur les 3 campus, les étudiants ICN partagent l'esprit de l'Alliance Artem. À Nancy, l'alliance Artem regroupe l'École Nationale Supérieure d'Art et de Design de Nancy, ICN Business School et Mines Nancy depuis 1999. Aujourd'hui, les 3 écoles sont installées sur le même campus à Nancy : 97 000m², 3 500 étudiants, 300 personnels administratifs et techniques et 153 enseignants-chercheurs, un restaurant universitaire, une médiathèque ainsi qu'une maison des étudiants ultra-contemporains. Artem, c'est aussi étudier pendant les 3 ans avec des élèves ingénieurs et artistes designers. Au Cnit La défense comme à Berlin, cet esprit Artem est également bien partagé grâce aux concours d'Écoles nationales.



↑ Les 3 écoles : ICN, Mines Nancy et l'ENSAD ensemble sur le même campus de 97 000m²

3

UNE FORCE INTERNATIONALE RECONNUE

Classé 8^e pour son excellence internationale par *Le Point* (février 2020), ICN est également récompensée pour son implantation en plein centre de Berlin. 38% des étudiants étrangers intègrent l'école et 70% des professeurs permanents sont internationaux ou diplômés d'universités internationales. Séminaires et forums internationaux, programme sur mesure en Chine, sont autant d'opportunités pour élargir vos horizons.



↑ Forum international et "Foire du Québec" ↓



4

UNE EXCELLENCE ACADÉMIQUE ET UN PROGRAMME PÉDAGOGIQUE CENTRÉ SUR L'ACTION

Après les deux premières années de formation, intégrez un programme à la carte à partir de la troisième année et choisissez parmi l'un des 4 parcours proposés. Approfondissement, échange à l'international, English Track ou encore double diplôme à l'international, vous affinez votre parcours pour rendre votre profil unique. Associations, projets, séminaires outdoor, activités pédagogiques, projets SMArt et stages vous permettront de vous professionnaliser rapidement. À Nancy, la Station A vous offrira les moyens de compléter votre cursus par des actions de formation ponctuelles, personnalisées, ou bien sûr par l'accompagnement de votre projet entrepreneurial.

5

UN GRAND CHOIX DE DOUBLES DIPLÔMES

Optez pour l'un des 10 doubles diplômes internationaux ! Avec le programme Bachelor, vous avez le choix parmi 90 universités partenaires à travers 40 pays du monde entier.



6

L'ACCOMPAGNEMENT INDIVIDUEL POUR CHACUN DE NOS ÉLÈVES

ICN est l'une des premières écoles à avoir mis au cœur de son cursus l'accompagnement personnalisé avec un tuteur par étudiant, soit 1 professeur pour 33 élèves ainsi que l'organisation de séminaires outdoor pendant les 3 ans. Enfin à ICN, vous intégrerez une promotion à taille humaine que ce soit à Paris ou Nancy. Notre ambition commune est de vous aider à construire votre parcours et à atteindre vos propres objectifs. En complément, nos étudiants vivent collectivement des expériences uniques, les séminaires : "Développement personnel" en 1A et "Séminaire bilan" en dernière année. Deux moments forts indélébiles dans les mémoires de nos Alumni.

8

DES CAMPUS CONTEMPORAINS FONCTIONNELS ET INNOVANTS AUX ARCHITECTURES AUDACIEUSES

Que ce soit à Paris La Défense ou Nancy, nos campus sont implantés à des endroits stratégiques au plus près des entreprises et de l'activité économique.

7

UNE FORMATION PERMETTANT D'INTÉGRER LE PROGRAMME BAC+5

Titulaire du Bachelor ICN, vous aurez l'avantage, grâce à des modalités d'admission spécifiques, d'intégrer directement le programme Master in Management Grande École à Paris, Nancy ou Berlin.

9

DES RELATIONS ENTREPRISES PERFORMANTES

Objectif : faire de l'étudiant ICN, le professionnel le plus aguerri aux attentes de l'entreprise. Pendant votre scolarité, ateliers, Career Center, forums et rendez-vous personnalisés vous permettront de trouver votre voie. La proximité immédiate du Luxembourg, de l'Allemagne, de la Belgique et de la Suisse ainsi que notre implantation berlinoise boosteront votre recherche d'emploi à l'international. Grâce au réseau de l'école, 100% des diplômés entrés dans la vie active à l'issue du Bachelor ICN ont trouvé un emploi en moins de 6 mois

10

UNE ÉCOLE ENGAGÉE

ICN Business School a pour mission de former des managers responsables soucieux de minimiser les impacts négatifs et de maximiser les impacts positifs que leurs décisions et activités peuvent avoir sur les êtres vivants et sur l'environnement. ICN est l'une des seules écoles de Management avec à la tête, une femme, Florence Legros. La gouvernance ICN est notamment assurée par des femmes, au sein de l'Advisory Board (74%) et du Comité Exécutif (60%). Le développement durable et la responsabilité sociétale avec l'intégration de TOUS sont fondamentaux dans le développement de l'école.



↑ Journée de sensibilisation au handicap co-organisée par ICN et ALTRAN

un programme, 3 CAMPUS **icn** EN EUROPE!

ICN Business School est l'école de management de référence au carrefour de la **Belgique**, du **Luxembourg**, de l'**Allemagne** et de la **France**. Elle est située dans la zone géographique des 20 plus grands PIB mondiaux (source FMI).



PARIS: CNIT LA DÉFENSE

ICN Business School a choisi d'installer son antenne parisienne au cœur du quartier de la Défense, avec pour voisins les sièges des plus grandes entreprises du CAC 40.

La Défense en quelques chiffres, c'est :

- ▶ le 1^{er} quartier d'affaires européen,
- ▶ un parc de plus de 3 millions de m² de bureaux,
- ▶ 3 600 entreprises, 15 des 50 premières entreprises mondiales,
- ▶ 1 500 sièges sociaux,
- ▶ 180 000 salariés,
- ▶ le 1^{er} complexe d'échanges de transports en commun d'Europe avec 500 000 passagers par jour, 230 000 m² de commerces de proximité dont 130 000 aux Quatre Temps.



NANCY

Avec près de 48 000 étudiants (soit 1 habitant sur 3), Nancy fait tout pour leur faciliter la vie : accès gratuit dans de nombreux musées et installations sportives, réseau de transports en commun performant, nombreuses résidences universitaires avec des loyers parmi les plus bas pour une métropole française. La vie nocturne est dynamique avec un grand choix de concerts, bars et boîtes de nuit, au cœur même de la ville ! Située à seulement 1h30 de Paris, Nancy a su préserver son héritage Art Nouveau. La place Stanislas, la place Carrière, la place d'Alliance, le palais du Gouvernement sont classés au patrimoine mondial de l'UNESCO.



NUREMBERG

Avec plus d'un demi-million d'habitants, Nuremberg est la deuxième ville de Bavière et la plus importante de la Moyenne Franconie, région qui mêle nature, histoire, architecture et de nombreuses manifestations culturelles. Son charme de ville pittoresque et médiévale, sa modernité et son dynamisme économique, industriel et technologique, font de Nuremberg une ville qui compte en Allemagne du Sud. Le site ICN, tout proche du centre historique et facilement accessible à pied, vous permettra de profiter en quelques minutes de l'animation de Nuremberg et notamment, en saison, de son fameux marché de Noël.



Découvrez nos
campus en vidéo!



fUTURS MANAGERS, OUVREZ-VOUS AU MONDE !

Le réseau ICN Bachelor, c'est **90 universités partenaires** dans **40 pays** et **10 doubles diplômes** !

ALLEMAGNE

- ▶ Hochschule Düsseldorf - Düsseldorf
- ▶ Fachhochschule Nürnberg - Nürnberg
- ▶ Universität Trier - Trier
- ▶ University of Cologne
- ▶ Westfälische Wilhelms - Universität Münster (DD)
- ▶ Europa Universität Viadrina Frankfurt - Frankfurt Oder (DD)

ARGENTINE

- ▶ Universidad Argentina de la Empresa UADE - Buenos Aires

AUSTRALIE

- ▶ Canberra University - Canberra

BELGIQUE

- ▶ Hautes Études Commerciales - Liège
- ▶ Institut Catholique des Hautes Études Commerciales - Bruxelles

BRÉSIL

- ▶ FACAMP
- ▶ Universidade Federal do Rio Grande Do Sul

CAMBODGE

- ▶ National University of Management - Phnom Penh

CANADA

- ▶ Acadia University - Wolfville - Nova Scotia
- ▶ Carleton University - Ottawa
- ▶ Concordia University - Montréal
- ▶ King's University College at Western University Canada
- ▶ Université de Moncton (Nouveau Brunswick)
- ▶ Université de Sherbrooke
- ▶ Université du Québec à Montréal (UQAM)
- ▶ Université du Québec à Trois-Rivières (UQTR)
- ▶ University of Regina - Regina (Saskatchewan)

CHINE

- ▶ Shanghai Jian Qiao University - Shanghai
- ▶ University of International Business and Economics UIBE - Pékin
- ▶ Shaanxi Normal University - School of International Business - Xi'an
- ▶ Southwestern University of Finance and Economics - Chengdu
- ▶ University of Macau - Macau
- ▶ Xi'an International Studies University - Xi'an
- ▶ China University of Geosciences - Wuhan (DD)

COLOMBIE

- ▶ Universidad de Los Andes - Bogota
- ▶ Universidad Autonoma de Occidente

CORÉE DU SUD

- ▶ Chung-Ang University - Seoul
- ▶ Sung Kyun Kwan University (SKKU) - Seoul
- ▶ Hanyang University Business School - Seoul (DD)
- ▶ Kyungpook National University, School of Business - Daegu (DD)

CROATIE

- ▶ Zagreb School of Economics and Management - Zagreb

DANEMARK

- ▶ Aarhus University

EMIRATS ARABES UNIS

- ▶ University of Dubai - Dubai

ESPAGNE

- ▶ Universidad Autónoma de Madrid
- ▶ Universidad Carlos III - Madrid
- ▶ Universidad de Sevilla

ÉTATS-UNIS

- ▶ Bloomsburg University - Bloomsburg
- ▶ California State University - Northridge
- ▶ Indiana University of Pennsylvania
- ▶ Pace University - Lubin School of Business - New-York
- ▶ Roger Williams University - Bristol, Rhode Island
- ▶ University of Central Florida - Orlando
- ▶ University of North Dakota - Grand Forks
- ▶ University of Vermont - Burlington
- ▶ University of Washington - Seattle

FINLANDE

- ▶ Turku University of Applied Sciences - Turku
- ▶ University of Vaasa - Vaasa

GRÈCE

- ▶ Athens University of Economics and Business - Athens

GUATEMALA

- ▶ Universidad Francisco Marroquin (DD)

HONGRIE

- ▶ IBS Budapest - Budapest

INDE

- ▶ Indian Institute of Management - Indore

IRLANDE

- ▶ National University of Ireland (NUI Galway) - Galway (DD)

ITALIE

- ▶ Università Cattolica Del Sacro Cuore - Milano
- ▶ Università Degli Studi di Bologna - Bologna, Forlì & Rimini
- ▶ Università Degli Studi di Torino - Torino
- ▶ Università di Firenze - Firenze
- ▶ Libera Università Internazionale Degli Studi Sociali (LUISS) - Roma

JAPON

- ▶ Nagoya University of Business and Commerce (DD)

LIBAN

- ▶ Université Saint Joseph - Beyrouth

LITUANIE

- ▶ Vilnius Gediminas Technical University (VGTU) - Vilnius

MAROC

- ▶ Groupe ISCAE - Casablanca
- ▶ Rabat Business School

MEXIQUE

- ▶ ITESM Monterrey - Monterrey + Campus Cuernavaca, Guadalajara, Monterrey
- ▶ Universidad de las Américas - Puebla
- ▶ Universidad La Salle Mexico - Mexico City + Campus Cancun, Cuernavaca, Pachuca, Mexico
- ▶ Universidad Tec Milenio + Campus Cancun, Merida, Queretaro, Las Torres (Monterrey)

PAYS-BAS

- ▶ Hanse Polytechnic Groningen - Groningen
- ▶ Radboud Nijmegen University - Nijmegen

PÉROU

- ▶ Universidad San Ignacio de Loyola - Lima

POLOGNE

- ▶ Warsaw School of Economics - Warsaw
- ▶ Kozminski University

PORTUGAL

- ▶ Instituto Superior de Ciências do Trabalho e da Empresa - Lisboa

RÉPUBLIQUE-TCHÈQUE

- ▶ University of Economics and Management VSEM - Praha

ROYAUME-UNI

- ▶ University of Bath
- ▶ University of Sussex - Brighton

RUSSIE

- ▶ Economic Academy G. Plekhanov - Moscow (DD)

SLOVÉNIE

- ▶ University of Ljubljana

SUÈDE

- ▶ Hogskolan i Lulea - Lulea
- ▶ Linnaeus University - Campus Växjö (DD)
- ▶ Umea Universitet - Umea

SUISSE

- ▶ Zurich University of Applied Sciences - Winterthur School of Management - Winterthur

TAIWAN

- ▶ National Cheng Kung University - College of Management
- ▶ Yuan Ze University - College of Management

THAÏLANDE

- ▶ Thammasat University - Bangkok

TURQUIE

- ▶ Sabanci University

DD = Double diplôme

L'INTERNATIONAL DANS LE BACHELOR, C'EST AUSSI :

INTÉGRER LE CAMPUS DE NUREMBERG LA 1^{RE} ET/OU LA 2^E ANNÉE EN LANGUE ANGLAISE (sous conditions)

Parcours européen où vous êtes plongé dans un environnement germanophone tout en suivant votre cursus en langue anglaise.

UN PROGRAMME SUR MESURE EN CHINE EN 3^E ANNÉE (en option et sous conditions)

Coopération avec l'université de Shanghai : possibilité pour un groupe d'étudiants de 3^e année de suivre un programme spécifique d'un semestre avec cours de chinois, de cultures et civilisations chinoises, de business et management chinois.

SEMAINE INTERNATIONALE (International et Artem)

Pour les étudiants en 2^e et 3^e année, une semaine de cours de management et multidisciplinaires enseignés dans différentes langues. Tous les cours sont assurés par des professeurs invités issus de nos universités et écoles partenaires. Cette semaine internationale est l'occasion pour vous de découvrir des approches et des méthodes pédagogiques différentes, en rencontrant des professeurs venus du monde entier et en partageant leurs idées.

UN FORUM INTERNATIONAL

Présentation des universités partenaires aux étudiants français désirant effectuer un séjour académique à l'étranger, en collaboration avec les étudiants étrangers présents sur le campus.



Étudier à ICN Business School, c'est l'assurance de baigner dans un univers multiculturel, avec des étudiants et des professeurs venant du monde entier, et de pouvoir découvrir la culture économique et les enseignements de nos prestigieux partenaires internationaux. L'international est au cœur du programme Bachelor et tous nos étudiants peuvent prétendre, une fois diplômés, à une carrière professionnelle internationale !

Frédérique Boutin
Responsable des Relations Internationales

DEVEENEZ ACTEUR DE VOTRE PARCOURS!

Diplôme Bac+3 dispensé en **français** sur les campus de Paris et de Nancy ou en **anglais** sur les campus de Paris ou Nuremberg (Allemagne).



PARIS, NANCY ou NUREMBERG
(Pour le campus de Nuremberg, possibilité d'effectuer la 1A et/ou la 2A)

EN 1^{RE} ANNÉE

→ ACQUISITION DES FONDAMENTAUX

SEMESTRE 1

- ▶ Outils et méthodes 1
- ▶ Environnement économique et juridique
- ▶ Connaissance de l'entreprise
- ▶ Marketing-Vente
- ▶ Communication, langues étrangères et développement personnel
- ▶ LV1 Anglais
- ▶ LV2 Allemand, Espagnol, Italien

SEMESTRE 2

- ▶ Outils et Méthodes 2
- ▶ Environnement économique et Négociation et ouverture
- ▶ Développement personnel et ouverture
- ▶ Communication et langues étrangères
- ▶ LV1 Anglais
- ▶ LV2 Allemand, Espagnol, Italien

Sous réserve de modifications.

ENTREPRISE

- ▶ Stage de découverte en entreprise

SÉMINAIRE

Le séminaire "Développement personnel" a pour objectif une meilleure connaissance de soi ainsi qu'un développement de la créativité.



EN 2^E ANNÉE

→ CONSOLIDATION DES CONNAISSANCES

SEMESTRE 1

- ▶ Environnement économique et juridique de l'entreprise
- ▶ Outils et méthodes 3
- ▶ Marketing-Vente
- ▶ Langues étrangères et préparation au TOEIC / TOEFL
- ▶ Découverte de l'entreprise

SEMESTRE 2

- ▶ Environnement des affaires - Logistique
- ▶ Marketing - Distribution
- ▶ Développement personnel et ouverture
- ▶ Concours de vente
- ▶ Langues étrangères
- ▶ Projet associatif ou professionnel

ENTREPRISE

- ▶ Stage de Management - Gestion
- ▶ Mise en pratique des enseignements tournés vers les différentes fonctions de l'entreprise

Sous réserve de modifications.



EN 3^E ANNÉE

- APPROFONDISSEMENT DES COMPÉTENCES ET/OU OUVERTURE À L'INTERNATIONAL
- PARCOURS PERSONNALISÉ

Parcours 1

Approfondissement des compétences + stage ou échange international

SEMESTRE 1

- Septembre → Décembre
- ▶ Cours de tronc commun
 - ▶ Séminaire de bilan

MODULES DE PROFESSIONNALISATION (NANCY)

- ▶ Affaires internationales
- ▶ Communication commerciale
- ▶ Banque et Assurance

MODULES DE PROFESSIONNALISATION (PARIS)

- ▶ Management du luxe
- ▶ Marketing de l'innovation

SEMESTRE 2

Janvier → Août

STAGE DE PROFESSIONNALISATION

- ▶ 5 à 6 mois
- ▶ Mémoire

OU

ÉCHANGE INTERNATIONAL



Parcours 2

Échange international + stage

Liste des universités partenaires p.12 et 13

SEMESTRE 1

- Septembre → Décembre
- ▶ Séjour dans une université étrangère partenaire

SEMESTRE 2

Janvier/février → Août

STAGE LONG

- ▶ 6 mois
- ▶ Mémoire



Parcours 3

English Track



Parcours en langue anglaise sur le campus de Nancy

SEMESTRE 1

- Septembre → Décembre
- ▶ Cours de tronc commun

SEMESTRE 2

Janvier → Mai

- ▶ Cours de tronc commun

CYCLE DE CONFÉRENCES

OU

STAGE COURT

- ▶ 2 à 3 mois



← ↑ Projets SMart - Bachelor 1A

LES MODULES DE PROFESSIONNALISATION

- CES MODULES S'EFFECTUENT PENDANT LE SEMESTRE 1 DU PARCOURS 1 UNIQUEMENT
- ILS SONT PROPOSÉS SUR LE CAMPUS DE PARIS LA DÉFENSE OU NANCY

NANCY



AFFAIRES INTERNATIONALES

Le domaine « Affaires internationales » concerne les étudiant(e)s qui se destinent aux métiers de l'import-export et du commerce international. Elle comporte plusieurs enseignements entièrement tournés vers les négociations interculturelles avec l'Amérique latine, la Russie, la Chine et les pays du continent européen.

COMMUNICATION COMMERCIALE

L'axe de professionnalisation « Communication commerciale » se propose de fournir aux étudiant(e)s les outils conceptuels et des approfondissements pratiques dans ce domaine clé pour les entreprises. À travers la découverte de caractéristiques et des activités portant sur la communication d'entreprise, il cherche également à sensibiliser les apprenant(e)s à ses missions et à ses métiers. Les thématiques abordées, regroupées autour de cinq modules, permettent de couvrir plusieurs facettes de la communication, en partant des bases de la communication commerciale jusqu'aux communications spécifiques (luxe, sponsoring, mécénat, relations publiques, interne, de crise ou internationale) en passant par la création publicitaire, le design thinking, le marketing direct, l'agence digitale, les médias sociaux, ou encore le marketing viral et le buzz marketing.

BANQUE ET ASSURANCE

Ce domaine vise à développer une solide culture dans de nombreux domaines de ce grand secteur d'activité qui vit de profondes mutations. Les apprentissages se font à travers 5 modules : Économie de la Banque / Économie de l'Assurance / Gestion de patrimoine / Banque : une approche globale / Certification AMF. Ils montrent la diversité des compétences nécessaires à un bon financier et des métiers offerts par ce secteur. L'analyse des banques, qui sont des organisations bien différentes des autres entreprises, est introduite sous l'angle comptable et est ensuite déclinée à travers différentes dimensions (aspects organisationnels, Fin Tech, Digitalisation, Marketing, RH, RSE...). Ces apports passent également par la connaissance et la compréhension des principaux produits financiers : tant en banque/finance qu'en assurance.

La spécialisation se veut également très professionnalisante : l'un des modules porte intégralement sur la certification dit AMF (Autorité des Marchés Financiers). C'est une obligation légale dans un grand nombre de métiers dans le secteur bancaire et donc l'occasion de mettre une belle ligne sur son CV. Cette vision large est renforcée par l'intervention d'un gérant de patrimoine : ce module démontre qu'un financier doit avoir des compétences commerciales, d'analyse mais aussi techniques y compris dans des matières connexes telles que le droit et la fiscalité.

PARIS LA DÉFENSE

MANAGEMENT DU LUXE

Le domaine de spécialisation « Management du luxe » a pour but de former des cadres en charge de la commercialisation des produits et services de luxe. Un fort accent sera mis sur le Luxury Retail Management avec l'importance du merchandising (notamment Visual Merchandising), de l'expérience client vécue en magasin et du service apporté à la clientèle, la gestion d'une équipe de conseillers de vente, ainsi que la mise en place et le suivi des principaux KPI (Key Performance Indicators) d'un bon store manager.

MARKETING DE L'INNOVATION

Le domaine de spécialisation « Marketing de l'innovation » a pour but de former les futurs cadres au lancement de nouveaux produits, mais aussi de comprendre et d'appliquer concrètement les différentes théories et pratiques en matière d'innovation (marketing, communication et diffusion). L'objectif est d'équiper les étudiants avec les outils et les process pertinents au plan de l'innovation, en replaçant celle-ci dans un contexte de transdisciplinarité et d'agilité au sein des entreprises, et plus généralement du lieu de travail.



ET SI VOUS POURSUIVIEZ VERS UN **bac+5** ?

Après votre Bachelor en Management, ICN Business School vous offre la possibilité de poursuivre vos études avec des programmes visés Bac+5 !

PROGRAMME GRANDE ÉCOLE (PARIS / NANCY / BERLIN)

Programme généraliste en management avec de nombreuses spécialisations possibles, plus de 70 doubles diplômes dans les universités et écoles d'ingénieurs nationales dont 1 triple, dans les universités partenaires à l'étranger.

→ Admission : Concours Passerelle et/ou Concours Lorrain

→ Avec le Programme Grande École, intégrez au choix l'une des nombreuses spécialisations qui s'offrent à vous et obtenez un double diplôme (diplôme ICN + MSc de votre spécialisation en M2) !

CAMPUS PARIS

INNOVATION ET TECHNOLOGIES FINANCIÈRES 🇫🇷

LUXURY AND DESIGN MANAGEMENT ** 🇫🇷

MANAGEMENT NUMÉRIQUE ** 🇫🇷

CAMPUS NANCY

AUDIT 🇫🇷

BANQUE ET SERVICES FINANCIERS* 🇫🇷

CREATIVE AND CULTURAL INDUSTRIES MANAGEMENT 🇫🇷

DESIGN DE L'OFFRE ET INNOVATION 🇫🇷

DISTRIBUTION ET E-COMMERCE 🇫🇷

DROIT 🇫🇷

FINANCE D'ENTREPRISE 🇫🇷

GESTION DES TALENTS ET INNOVATION RH 🇫🇷

INTERNATIONAL BUSINESS DEVELOPMENT 🇫🇷

INTERNATIONAL MANAGEMENT - MIEX 🇫🇷

LUXURY AND DESIGN MANAGEMENT 🇫🇷 🇫🇷

MANAGEMENT DE LA SUPPLY CHAIN ET DES ACHATS* 🇫🇷

MARKETING ET INGÉNIERIE D'AFFAIRES* 🇫🇷

PILOTAGE DE LA PERFORMANCE 🇫🇷

CAMPUS BERLIN

DIGITAL TRANSFORMATION MANAGEMENT 🇫🇷

FINANCE AND RISK MANAGEMENT 🇫🇷

MARKETING AND BRAND MANAGEMENT 🇫🇷



↑ Séminaire Team Building et connaissance de soi pour les 1A du Programme Grande École - Longemer (Vosges)



↑ La mascotte officielle du programme Bachelor

* Spécialisations en apprentissage

** MSc en rythme alterné

icn, une école qui VOUS ACCOMPAGNE !

Le **PEPS** (Professional Experience and Personal Support) a pour objectif de fédérer toutes les activités liées au **développement personnel** (séminaires, associations, accompagnement personnel). Ce qui est une force historique de l'école.

L'ACCOMPAGNEMENT

LE TUTORAT

Dès votre arrivée à ICN, et tout au long de votre cursus, un **professeur permanent** de l'école vous est affecté : il est votre tuteur pédagogique et devient votre interlocuteur privilégié. Vous pouvez le **solliciter** pour toute question relative à vos choix pédagogiques et il **vous suivra lors de vos stages en entreprise**.

LE DÉVELOPPEMENT PERSONNEL

Si vous souhaitez **apprendre à vous connaître**, développer vos compétences ou faire le point sur votre **projet professionnel**, une psychologue spécialisée vous accompagne. Grâce à de **nombreux outils** (entretiens, tests d'intérêts professionnels ou de personnalité...), elle peut vous aider à prendre les bonnes décisions concernant votre orientation.

L'ACCOMPAGNEMENT PERSONNEL

Si vous rencontrez des difficultés d'ordre personnel, une psychologue est à votre **écoute** à tout moment de la journée sur rendez-vous. Dans le respect du code de déontologie, les entretiens sont réalisés en toute **confidentialité**.

DES SÉANCES DE COACHING

Pour parfaire l'accompagnement déjà proposé, ICN et son École de coaching vous font bénéficier de quelques séances avec un **coach en formation**.

SÉMINAIRES

Les séminaires sont source d'enrichissement et de développement personnel : apprendre à mieux se connaître, à mieux connaître les autres, à travailler en équipe et à vivre des expériences nouvelles avec l'ensemble de la promotion.

→ Les frais de participation aux séminaires sont pris en charge par l'école.

ASSOCIATIONS

La vie associative fait partie intégrante du cursus d'ICN Bachelor en deuxième année avec un jour libéré par semaine pour vous permettre de vous consacrer à votre projet.

C'est un moyen d'acquérir une démarche professionnelle grâce à une véritable expérience terrain :

- ▶ Prise de responsabilités
- ▶ Travail en équipe
- ▶ Recherche de financements
- ▶ Gestion d'un budget
- ▶ Élaboration d'une stratégie de communication...

Chaque projet est évalué et encadré par un enseignant de l'école.

LES ASSOCIATIONS BACHELOR

BUREAU DES ÉLÈVES

Créer un lien fort entre tous les élèves pour dynamiser la vie étudiante sur les campus.

BUREAU DES SPORTS

Mise en place des sports, d'entraînements sportifs, d'événements sportifs et plus généralement toute activité se rattachant au sport.

BUREAU DES VOYAGES **NEW**

Organiser un voyage culturel, écologique et social.

ICN CONCOURS NÉGO

Organiser le concours de vente.

ICN CONCOURS ORTHO **NEW**

Promouvoir les jeunes talents littéraires en organisant un concours d'orthographe.

ICN CONSULTING

Soutenir les étudiants dans leur recherche de stage et pour les départs en séjour académique dans les universités partenaires de l'école.

ICN DAKAR

Entretenir des partenariats entre des étudiants de l'école ICN et des structures du Sénégal et des pays d'Afrique occidentale.

ICN MEMORIES

Prise de photographies et de vidéos au cours des événements organisés par ICN et le Bachelor.

ICN PROMOTION BACHELOR

Promouvoir, valoriser et faire connaître le programme Bachelor.

ICN WINTER GAMES

Promouvoir les sports d'hiver au sein d'ICN.

Certaines associations du Programme Grande École sont également accessibles aux étudiants Bachelor.

Pour les découvrir : icn-associations.fr



Découvrez le PEPS en vidéo !

↑ Séminaire à Séville - Bachelor 3A

FINANCEMENT

LES BOURSES

Pour plus d'informations, n'hésitez pas à contacter le service inscriptions inscriptions@icn-artem.com ou vous rendre sur le site icn-artem.com

BOURSES D'ÉTUDES ICN

ICN octroie une bourse dans le cadre de sa commission sociale et de son Fonds de Dotation. Ces bourses sont sous conditions de ressources financières, et les étudiants signataires devront respecter un contrat d'engagement.

- ▶ Bourse du CROUS
- ▶ Bourses Erasmus +
- ▶ Bourse de la Région Grand Est – Aide à la mobilité internationale
- ▶ Bourse AQUARIUS®
- ▶ Bourses Office Franco-Allemand pour la Jeunesse (OFAJ)
- ▶ Aide à la mobilité Parcoursup
- ▶ Bourse d'études Fondation DFCG

EXONÉRATIONS PARTIELLES DES FRAIS DE SCOLARITÉ D'ÉTUDES ICN

Fonds social permettant une aide exceptionnelle aux étudiants ICN rencontrant des difficultés financières ponctuelles durant leur scolarité.

ÉCHÉANCIERS INDIVIDUALISÉS

Possibilité d'allonger le calendrier des règlements permettant ainsi la diminution des mensualités.

PRÊTS BANCAIRES

Partenariats avec 3 établissements bancaires :

- ▶ Caisse d'Épargne
- ▶ Banque Populaire Alsace Lorraine Champagne
- ▶ La Banque Postale

PRÊTS ÉTUDIANT DU CROUS

- ▶ Fonds de garantie permettant à certaines banques d'accorder un prêt de 15 000 € maximum.
- ▶ Conditions : être âgé de moins de 28 ans, français ou ressortissant UE / EEE.

JOBS ÉTUDIANTS

Pour financer vos études et accroître votre expérience professionnelle, il vous est possible de trouver des jobs étudiants adaptés au rythme de votre vie à l'école. Vous pouvez contacter notre service carrière et stages.

Il existe également le site de la centrale du job étudiant du réseau des œuvres universitaires et scolaires → Jobaviz.fr

LOGEMENT

PLATEFORME DE RECHERCHE ICN

Possibilité de trouver un logement en France ou sur les campus étrangers grâce à notre plateforme : icn-artem.studapart.com

RÉSIDENCES UNIVERSITAIRES

Recensées sur le site icn-artem.com > espace inscriptions

MGEL LOGEMENT

Gère 2 résidences et propose à ses adhérents des offres de propriétaires privés et d'agences immobilières.

CAF

Possibilité de faire une demande d'Aide Personnalisée au Logement ou d'Allocation de Logement Social auprès de la CAF de Meurthe-et-Moselle ou Moselle.

ACTION LOGEMENT

- ▶ Aide au cautionnement locatif
- ▶ Avance du dépôt de garantie
- ▶ Subvention pour les alternants www.actionlogement.fr

Nancy est une ville où il est facile de se loger avec de nombreuses offres de studios et un loyer médian de 380€ par mois hors APL !

UNE FORMATION ORIENTÉE VERS L'ACTION!

À L'ÉCOLE

LES MISES EN SITUATION

- ▶ **CONCOURS DE VENTE** : l'objectif est de vous préparer à participer au concours des Négociales. Durant une journée complète, vous préparez et menez un entretien de vente face à un jury de professionnels. Les finalistes participent au challenge des Négociales qui est un tremplin vers la vie professionnelle et un lieu privilégié de recrutement pour les entreprises.
- ▶ Projet marketing et études de marché en lien avec des problématiques d'entreprises : mise en place d'une méthodologie d'étude avec application sur le terrain (enquêtes ou questionnaires) et formulation de recommandations.
- ▶ Étude économique à travers une simulation d'entreprise.
- ▶ Exercice de plaidoirie devant des avocats.
- ▶ Implication au sein d'une association ou d'un projet professionnel.
- ▶ Projets informatiques : élaboration en groupe d'une application complète dans un cadre professionnel.
- ▶ Soutenances de rapports ou mémoire (individuelles ou en groupe).

RENCONTRES AVEC LES ENTREPRISES

ICN Business School organise chaque année 2 forums auxquels participent plus de 100 entreprises régionales et nationales qui viennent recruter directement leurs stagiaires et futurs collaborateurs.

Des ateliers conseil sont organisés afin de travailler votre candidature (CV, lettre de motivation, réseaux professionnels...). Ces forums, véritables sessions de recrutement, vous permettront de décrocher un stage ou un emploi en adéquation avec vos aspirations et vos compétences.



EN ENTREPRISE

LES PROJETS PROFESSIONNELS

Les projets professionnels vous permettront de travailler en 2^{ème} année en alternance en entreprise à raison d'un jour par semaine (minimum).

Cette formule se substitue ou complète le choix de s'investir dans une association étudiante.

Le projet professionnel a le double avantage de permettre un suivi de projet ou de mission sur une année académique de septembre à avril sans empiéter sur votre scolarité et de vous apporter une possible rémunération.



LES STAGES

Obligatoires dans le cursus, ils sont planifiés à la fin de chaque année et répondent chacun à un objectif particulier.

LE SERVICE CARRIÈRES ET STAGES

- ▶ Assure le lien entre vous et les professionnels du recrutement.
- ▶ Répond aux demandes des entreprises qui exigent un véritable engagement et une attitude professionnelle active de votre part.
- ▶ Organise les forums entreprises et des ateliers d'accompagnement sur différents thèmes : CV, lettre de motivation, réseau, entretien, stage à l'étranger...
- ▶ Vous accompagne dans votre recherche de stages et d'emploi avec des outils adaptés tels que le Career Center ICN sur lequel vous créez votre profil professionnel et les recruteurs diffusent leurs offres d'emplois/stages.

Le Career Center c'est aussi : de nombreux conseils sur la préparation des stages en France et à l'étranger, comment candidater, la législation, ou encore les actualités des entreprises (journées de recrutement, challenges...). Vous avez aussi accès à des vidéos de présentation de métiers et d'entreprises pour vous aider à vous informer et à vous orienter.

LES ENTREPRISES PARTENAIRES ET INTERVENANTS PROFESSIONNELS

Les enseignements des modules de professionnalisation de 3^e année sont confiés très majoritairement aux professionnels issus des entreprises partenaires du Bachelor. Plus de 100 entreprises participent aux 2 forums organisés chaque année.

QUELQUES ENTREPRISES PARTENAIRES QUI NOUS FONT CONFIANCE

accenture	ACTOR SECURITE	altran	ANDRH	Apec	ArcelorMittal
ARTEM ENTREPRISES	Auchan	Baccarat	BANQUE POPULAIRE ALSACE LORRAINE CHAMPAGNE	BATIGERE	Beijaflore
BIL	CAISSE D'ÉPARGNE GRAND EST EUROPE	Carrefour	Carsat	CHANEL	CLC Est
cora	CRCC	Daum	DCF LORRAINE	Deloitte.	DFCG
expertis cfe	EY Société d'Avocats	FACTUM GROUP	FIDAL	france transfo	Groupama
MENTOR	groupe pomona	SAVENCIA	HERMÈS	HSBC	IKEA
LJUNG	KP1	KPMG	LA POSTE	LIDL	Manpower
MEDEF	Nestlé	orange	ORDRE DES EXPERTS-COMPTABLES	pôle emploi	presstalis
PRINTEMPS	PSA PEUGEOT CITROËN	PUBLICIS GROUPE	pwc	REHAU	solocal
S.T. Dupont	SUSHISHOP	SWAROVSKI	thiriet	VAPIANO	



Le Printemps Nancy, grand magasin mode, beauté et maison, porte un shopping en quête d'expérience et de sensoriel. S'il prend corps dans un bâtiment historique et signature du centre-ville, son expertise retail et manageriale accompagne la performance des équipes et différents métiers (vente, logistique, merchandising, ressources humaines, marketing...). La relation client et leur satisfaction font l'objet d'une primordiale attention notamment par la formation et le développement des collaborateurs prodigués par les équipes de la Printemps Académie.

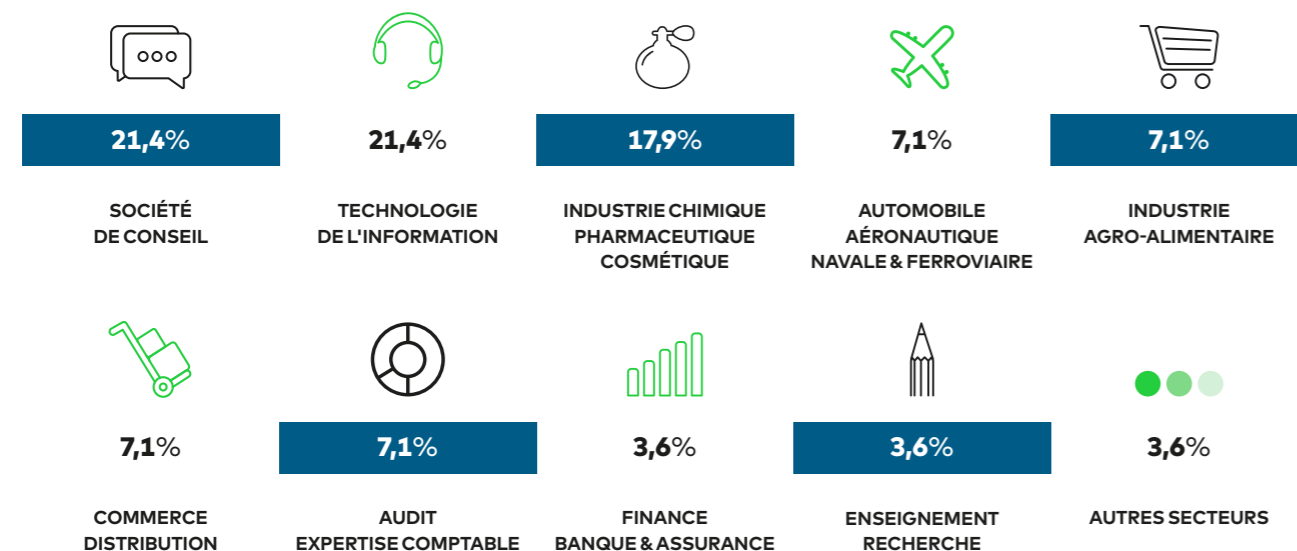
Les liens pérennes entre ICN et Printemps nous permettent aujourd'hui d'accompagner les cursus scolaires au travers des stages en entreprise que nous proposons. Signe de succès : la présence d'anciens élèves à de nombreux postes du Printemps.

Rémy Rivière
Responsable de la coordination commerciale chez Printemps

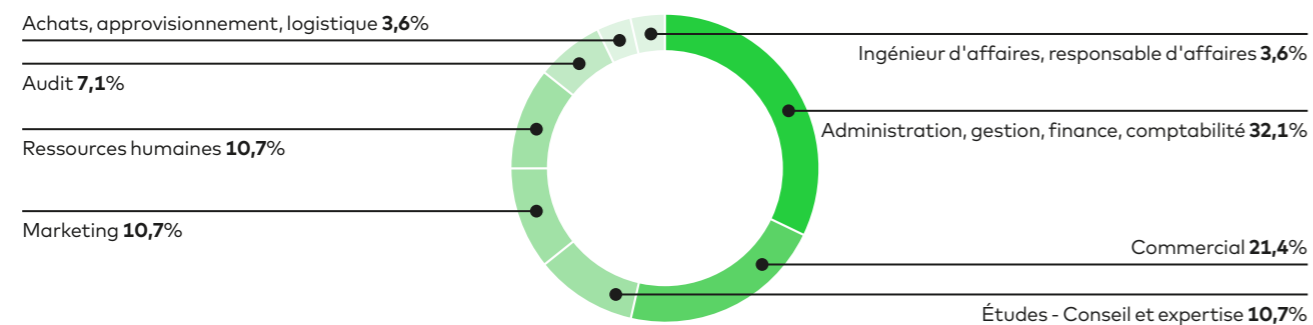
VOTRE AVENIR APRÈS LE **BACHELOR** !*

Quelle carrière pour nos diplômé(e)s ? Lorsque vous serez diplômé(e), vous bénéficierez d'un profil opérationnel très prisé par les entreprises. Vous ferez preuve d'**ouverture d'esprit**, d'une grande capacité à **convaincre** et à **vous adapter**, et vous mettrez à profit les enseignements reçus tant sur le plan technique que commercial ou humain.

LES PRINCIPAUX SECTEURS D'ACTIVITÉS



QUELS SONT LES PRINCIPAUX PROFILS DE POSTE ?



SALAIRE BRUT ANNUEL

39 224€
À LA SORTIE D'ICN**

100% DES DIPLÔMÉS
ONT TROUVÉ 1 EMPLOI
EN MOINS DE 6 MOIS

*Enquête emploi 2020 sur la promo 2019
** Salaire brut avec primes

QUELQUES EXEMPLES DE MÉTIERS DES DIPLÔMÉS



↑ Forum de recrutement stages, apprentissage et 1^{er} emploi

CHARGÉ(E) DE MARKETING OPÉRATIONNEL

Décline la stratégie e-marketing et multicanal de son entreprise (marché, produit, positionnement, distribution) et assure le suivi opérationnel des projets (on line, off line et mobile). Il/elle contribue à l'optimisation, au développement des ventes et à la rentabilité de sa société.

ASSISTANT(E) CHEF DE PRODUIT

Examine les produits et tendances de la concurrence ainsi que la politique d'innovation. Il/elle est à l'affût des nouvelles créations et tendances afin de définir et de proposer des produits adaptés aux mutations.

ACCOUNT MANAGER

Ne vend pas uniquement mais gère un compte et doit construire un partenariat avec son client dans la durée en passant d'une relation transactionnelle à une relation de partenariat dans le but de développer des synergies.

CHARGÉ(E) DE PROMOTION

Conçoit et organise les opérations destinées à booster les ventes d'un produit ou d'un service. Il/elle analyse les chiffres, décide des actions publicitaires et promotionnelles puis coordonne les acteurs et les moyens des campagnes mises en place.

RESPONSABLE PROMOTION DES VENTES

Met au point des "opérations séductions" pour stimuler les ventes d'une marque ou d'un produit. Il/elle travaille avec les professionnels du marketing et de la publicité et avec les commerciaux sur le terrain.

RESPONSABLE DÉPARTEMENT DE VENTE

Encadre une équipe de managers, définit principalement les objectifs qualitatifs et quantitatifs du secteur et contribue ainsi au développement de l'activité vente sur le plan local ou régional.

RESPONSABLE D'AGENCE

Met en œuvre et réalise, dans son secteur géographique et dans son domaine (type de marché, de produit, de clientèle), la politique commerciale définie par la direction ou avec elle.

CUSTOMER SERVICES MANAGER

Gère l'ensemble des outils et techniques destinées à capter, à traiter et à analyser les informations relatives aux clients et aux prospects dans le but de les fidéliser en leur offrant le meilleur service.

CHARGÉ(E) DE MARKETING JUNIOR

Participe à la mise en œuvre de la stratégie de communication et des opérations de marketing. Il/elle veille au respect de l'identité et de l'image de l'entreprise.

CHARGÉ(E) DE VEILLE JUNIOR

S'informe des différentes évolutions de son secteur (intelligence économique, informatique, concurrence, innovations, droit, finance...), délivre des rapports d'alertes ou d'opportunités aux centres de décision de son organisation.

CHARGÉ(E) DE PROJET ÉVÈNEMENTIEL

Conçoit les opérations de communication pour une entreprise ou pour un client. Il/elle en réalise la mise en œuvre et en négocie le budget.

CHARGÉ(E) DE LA STRATÉGIE DIGITALE

Développe et déploie la stratégie multicanale de l'entreprise. Il/elle conçoit avec les équipes internes/externes de nouveaux produits et services digitaux et vise à maximiser les points de contacts entre l'internaute et la marque.

TRAFFIC MANAGER

A pour mission d'optimiser tous les leviers d'acquisition de trafic sur le web (référencement, partenariats...) afin de donner de la visibilité au site, de générer le maximum de trafic et de chiffre d'affaires.

CHARGÉ(E) D'AFFAIRES

Est à l'interface entre les équipes techniques et les forces commerciales. Prend en charge le process du cycle de vente et accompagne techniquement la vente, peut être amené(e) à gérer les procédures d'achat vis-à-vis des fournisseurs.

SALES MANAGER

Développe les ventes d'une gamme de produits ou de services pour un secteur géographique donné et/ou une catégorie de clients (particuliers, professionnels, grands comptes).

AREA SALES MANAGER

Se charge du développement économique et commercial de son entreprise dans une zone à l'international définie, dont il/elle observe le marché, les tendances et sur laquelle implanter la marque, les produits et les services de son groupe.

CHARGÉ(E) DE CLIENTÈLE

A pour mission de conseiller, gérer et fidéliser un portefeuille de clients à qui il/elle vend des produits et/ou des services bancaires ou financiers.

100% DES DIPLÔMÉS
ENTRÉS DANS LA VIE ACTIVE
À L'ISSUE DU BACHELOR ICN
ONT TROUVÉ UN EMPLOI
EN MOINS DE 6 MOIS AVEC
UN SALAIRE MOYEN DE **39 224€**
À LA SORTIE D'ICN !

(Enquête emploi 2020)

ils PARTAGENT AVEC VOUS...

En rejoignant la famille ICN Business School, vos futures opportunités professionnelles s'appuieront sur le réseau national et international des **15 000 diplômés de l'association ICN Alumni**. Annuaire en ligne pour des échanges personnalisés, événements et groupes professionnels par secteurs pour le networking, clubs pour se rejoindre autour de passions communes, contact avec les ambassadeurs en région et dans le monde... autant d'occasions de recueillir des **conseils individuels** et de **vous faire remarquer** par les décideurs diplômés.

VIVEZ L'AVENTURE D'ICN ALUMNI AU TRAVERS DE NOS CLUBS ET GROUPES !

GROUPES

- ▶ Banque & assurance
- ▶ Croissance et énergies vertes
- ▶ Entrepreneurs Paris
- ▶ Entrepreneurs Nancy
- ▶ Well-Being
- ▶ Luxe
- ▶ Ressources humaines
- ▶ Culture & Media
- ▶ Finance

CLUBS

- ▶ CEnologie Paris
- ▶ Running Paris
- ▶ Blue LGBT+

AMBASSADEURS

Retrouvez nos 70 ambassadeurs en région, à l'étranger et aussi dans les entreprises.

RETROUVEZ ICN ALUMNI !

Vous êtes adhérent(e) ?
Rejoignez le réseau sur le site www.alumni.cn.com

Ou bien contactez-nous directement via l'adresse contact@alumni.cn.com

↓ Les Afterwork Alumni sont des moments d'échange et de convivialité !



↑ Apéritif Alumni en compagnie de Léopold Huriet, Responsable d'Agences chez Versusmind !

...l'expérience icn !



Après ma terminale ES, mon choix s'est porté sur ICN car je souhaitais un cursus professionnalisant et qui me permettrait de m'ouvrir sur le monde par le biais de séjours académiques. Au vu des nombreux stages au cours du Bachelor et de la possibilité de réaliser un semestre entier à l'étranger, j'ai été convaincu tout de suite et je ne regrette pas. J'ai aussi apprécié le fait d'avoir de nombreux stages, j'ai réellement pu apercevoir que mon profil avait une réelle valeur ajoutée comparé aux étudiants qui suivent des cursus plus classiques.

Je souhaitais un cursus professionnalisant et qui me permettrait de m'ouvrir sur le monde.

Mon meilleur souvenir est mon échange universitaire à Montréal, je conseille à chaque étudiant de réaliser un séjour académique au cours de son Bachelor, car j'ai gagné en autonomie, indépendance et surtout en maturité. C'est une expérience essentielle afin de s'ouvrir sur le monde qui nous entoure. J'ai décidé de continuer l'aventure ICN en postulant pour intégrer le Programme Grande École en spécialisation Marketing et Ingénierie d'Affaires en apprentissage.

ICN ça veut dire Incroyable Cursus à Nancy, à Paris mais aussi partout dans le monde alors pourquoi tu hésites encore ?

Loris Perrin

Alumni Bachelor - Poursuite d'études en Master MSc 1 marketing et ingénierie d'affaires (Double diplôme)



Suite à la rencontre avec l'association Bachelor Promotion au salon Studyrama, je me suis rendue à la journée portes ouvertes puis d'immersion au cours de mon année de terminale. En 2016, j'ai donc intégré le Bachelor par le biais du concours à la suite de l'obtention de mon baccalauréat scientifique. C'est à ce moment-là que l'histoire a commencé entre ICN et moi ! Les échanges entre étudiants et professionnels m'ont donné une lisibilité sur mon avenir. Le Bachelor a été rythmé par trois années de découverte grâce aux mises en situation par les professeurs et professionnels. Les stages en France et à l'étranger m'ont permis de prendre confiance en moi. Du haut de mes 20 ans, je suis diplômée de la promotion 2019 et embauchée en CDI par mon entreprise (où j'ai effectué mon stage de fin d'études) que j'avais rencontrée lors du forum entreprises ! Bienvenue dans la communauté ICN !

Solène Gaspard

Alumni Bachelor



Mon baccalauréat ES décroché, je voulais directement intégrer une école de commerce. J'ai alors discuté avec un Bachelor 2 à l'époque et il nous a parlé de son quotidien à ICN. L'ambiance étudiante, les cours, les professeurs. Je me suis très vite projeté et me suis vu étudier dans cette école qui était tout ce que je recherchais. Un choix que je ne regrette pas au vu de mes trois belles années de Bachelor, et avec l'obtention de la triple couronne de mon école, qui lui donne une plus grande dimension internationale et d'excellence. La formation scolaire est une formation complète et très intéressante car elle touche à tous les domaines que ce soit du droit, de la comptabilité, informatique, marketing, etc. Nous avons eu l'occasion de mettre en pratique toutes nos connaissances acquises durant l'année en stage en entreprise, comme c'était le cas pour moi en ayant le privilège d'être assistant chef de projet chez GSF Grand-Est et en deuxième année, gestionnaire approvisionnement chez Safran. Mon principal souvenir reste les séminaires (en première année dans le Jura et en troisième année à Séville en Espagne). Ce sont des moments inoubliables. Ces moments partagés entre amis, avec les professeurs et l'ensemble de la promotion à travers des activités, des visites guidées sont ancrés en nous. Mon autre souvenir serait celui de l'international week que j'ai très fortement appréciée. Durant cette semaine, tous les étudiants en Bachelor 2 et 3 sont mélangés et ICN fait venir une cinquantaine de professeurs universitaires du monde entier, que ce soit des États-Unis, Mexique, Japon, Afrique du Sud, etc. Et nous choisissons les cours auxquels nous voulons assister. J'ai eu la chance d'avoir deux professeurs fantastiques et qui, à travers le partage de leur culture, nous ont beaucoup appris.

Mouad Dirba

Alumni Bachelor - Poursuite d'études en Master MSc 1 management de la supply chain (Double diplôme)



ICN est une grande école de management qui m'apporte tout ce dont j'ai besoin afin de concrétiser mes idées. Elle propose un développement personnel à chacun qui nous apporte la connaissance de soi de façon à travailler au mieux au sein d'une équipe. L'apprentissage du management, du marketing, de la négociation et bien d'autres matières encore ont été essentiels pour moi. Grâce à ces enseignements, je pourrai appréhender de façon objective les situations commerciales pour les gérer de la meilleure façon qu'il soit. Je pense qu'une grande école de management apporte à ses élèves les connaissances et les compétences qui permettront à chacun de réaliser leur rêve/projet. ICN m'a toujours accompagné durant mon cursus du Bachelor et m'a aidé à aller au bout de mes idées.

L'école propose le Programme Grande École (grade de Master) avec un grand nombre de spécialisation mais donne également la possibilité de choisir un parcours en alternance. Je n'avais aucune raison de choisir une autre école. De plus, l'école a obtenu la triple accréditation !

Chloé Lete

Alumni Bachelor

REJOIGNEZ-NOUS !

Afin que vous soyez prêt le jour J, nous organisons des **jours de préparation aux concours**. En parallèle, nous organisons également des **jours d'immersion** grâce auxquelles vous aurez la possibilité de **découvrir le quotidien** des étudiants du Bachelor en Management à Nancy et Paris. Ces jours vous donneront l'opportunité d'assister à des cours de Bachelor et d'**échanger** avec les étudiants sur tous les sujets qui vous préoccupent ! Ces jours d'immersions sont entièrement **gratuits**, l'objectif est que vous ayez un avant goût de la formation et savoir si celle-ci vous intéresse !

CONCOURS ICN - ÉPREUVES ÉCRITES ET ORALES

Intégration en première année (1A)

Rentrée de septembre

Inscriptions sur  **parcoursup**
Entrez dans l'enseignement supérieur

Examen des dossiers des candidats sur Parcoursup
+
Épreuves orales (entretien et anglais) **à partir d'avril**

Les inscriptions au concours se font via la plateforme Parcoursup. Le candidat doit impérativement respecter la procédure d'inscription Parcoursup. Le calendrier concours se déroule en lien avec celui de Parcoursup.

Rentrée de janvier



Inscriptions sur le site
icn-artem.com

Épreuves en
octobre / décembre

Intégration en deuxième année (2A)

L'accès est possible directement en deuxième année via un concours à condition que l'étudiant valide 60 crédits ECTS*

Inscriptions sur le site **icn-artem.com** — Examen des dossiers et épreuves orales **à partir de février**

Intégration en troisième année (3A)

L'accès est possible directement en troisième année, après un Bac+2, via un concours à condition que l'étudiant valide 120 crédits ECTS*

Inscriptions sur le site **icn-artem.com** — Examen des dossiers et épreuves orales **à partir de février**

Besoin de plus de précisions ? Contactez le service Admissions / Concours !



03 54 50 25 57



icn-artem.com/admission-bachelor
admissions@icn-artem.com



03 54 50 25 38

*Voir modalités avec votre établissement d'enseignement concernant le nombre de crédits ECTS



Revivez la magie de la remise des diplômes en vidéo!

Join Our Family
icn business school



RENCONTRONS-NOUS!

Venez nous rencontrer lors de nos Journées Portes Ouvertes, nos journées d'immersion ou bien nos journées de préparation au concours au CNIT la Défense et à Nancy!

Plus d'infos sur **icn-artem.com**



↑ Remise des diplômes



ICN BUSINESS SCHOOL

TRIPLE ACCRÉDITÉE



SI LE MONDE N'A ABSOLUMENT AUCUN SENS,
QUI NOUS EMPÊCHE D'EN INVENTER UN ?

~
LEWIS CARROLL

