



**ACCOMPLISSEZ-VOUS  
À TRAVERS UN  
PROGRAMME INNOVANT  
ET INTERDISCIPLINAIRE !**

> L'humain faisant partie des valeurs intrinsèques de l'École, l'IESEG place l'étudiant au cœur de ses préoccupations pour lui permettre de se découvrir, de développer ses savoirs et de trouver sa voie.

**PROGRAMME GRANDE ÉCOLE**



**IESEG**  
SCHOOL OF MANAGEMENT

# SOMMAIRE

■ <b>Faites partie des pionniers du changement</b>	<b>03</b>
■ Les raisons de choisir l'IESEG	04
■ Chiffres clés	05
■ Vision, Mission et Valeurs	07
■ Stratégie pédagogique	08
■ Programme Carrière	09
■ Le développement personnel et professionnel	10
■ L'entreprise au sein de l'IESEG	12
■ L'écosystème IESEG	14
■ Le réseau international	16
■ 1 École, 2 campus	18
■ <b>Programme Grande École</b>	<b>20</b>
■ Débouchés des jeunes diplômés	20
■ Faites grandir votre projet professionnel	21
■ Le cycle Bachelor : 3 années pour s'engager dans son apprentissage	22
■ Le cycle Master : 2 années pour approfondir les compétences indispensables à sa future carrière	31
■ Obtenez un double diplôme	38
■ Le cycle Master en alternance Un parcours entre théorie et pratique	40
■ <b>En savoir plus</b>	<b>46</b>
■ Profil des entrants	47
■ Rejoignez-nous !	48
■ Rencontrons-nous !	50
■ Vos contacts	51







## **FAITES PARTIE DES PIONNIERS DU CHANGEMENT**

Grande École française, l'IESEG prépare les acteurs du changement qui contribueront au développement d'entreprises responsables, innovantes et humanistes dans un contexte international. Faire le choix de l'IESEG, c'est affronter les défis, s'affranchir des conventions, changer le monde !

**Préparez-vous à rejoindre la nouvelle culture du management international.**

# LES RAISONS DE CHOISIR L'IESEG

## 1

### LA THÉORIE AU SERVICE DE LA PRATIQUE

- > Des programmes qui prennent en compte les **grands enjeux de notre environnement** : intelligence artificielle, big data, éthique, développement durable
- > Des programmes qui allient **solides connaissances théoriques** et **misés en situation**, disciplines de gestion et développement personnel, ouverture sur le monde et culture générale
- > De multiples **stages professionnalisants**, dès la première année

## 2

### VOIR AU-DELÀ DES FRONTIÈRES

- > Une immersion dans un **environnement interculturel** avec un corps professoral international
- > Une large **communauté internationale de diplômés**
- > Un semestre d'études dans une **université partenaire** et une **expérience professionnelle à l'international** comme conditions d'obtention du diplôme

## 3

### UNE APPROCHE GLOBALE ET DIFFÉRENCIANTE

- > Une **pédagogie innovante** avec une expérience d'apprentissage unique, exigeante et interdisciplinaire
- > Un programme de **développement personnel avec un accompagnement personnalisé au projet professionnel**
- > Des valeurs communes à toutes les parties prenantes : **Accomplissement, Responsabilité, Intégrité, Solidarité et Engagement**

### ACCREDITATIONS ET LABELS

L'IESEG et ses programmes sont reconnus par plusieurs organismes d'accréditations françaises et internationales garantissant l'excellence de l'École. Détentrice de la « Triple Couronne » internationale (EQUIS, AACSB et AMBA), l'IESEG fait partie du cercle très restreint des meilleures Écoles de management mondiales.



# CHIFFRES CLÉS



## ACCREDITATIONS ET CLASSEMENTS

**3** accréditations internationales  
**EQUIS - AACSB  
AMBA**

**33<sup>ème</sup>** dans le classement mondial 2019 des **meilleurs Masters in Management** (*Financial Times*)

**3<sup>ème</sup>** École de commerce française en matière de **satisfaction générale des diplômés** (classement *L'Étudiant-L'Express*, 2020)



## ÉTUDIANTS ET DIPLÔMÉS

**6 100** étudiants et **1 000** cadres formés

**10 000** diplômés



## CORPS PROFESSORAL

**162** professeurs permanents venant de **47** pays différents

100% du corps académique permanent **titulaire d'un PhD/Doctorat**



## RÉSEAU DE PARTENAIRES

**306** universités dans **75** pays

**2 500** entreprises

# L'IESEG, UNE GRANDE ÉCOLE DANS UN CERCLE TRÈS FERMÉ

**429**

Écoles de Commerce en France

**53**

Écoles de Commerce visées Bac+5 Grade de Master

**38**

Écoles de Commerce membres de la Conférence des Grandes Écoles

**16**

Écoles de Commerce triplement accréditées EQUIS, AACSB et AMBA

**1<sup>ère</sup>**

École Post-Bac triplement accréditée EQUIS (5 ans) AACSB et AMBA





*« Intégrer l'IÉSEG, c'est rejoindre une communauté internationale d'acteurs du changement, aux valeurs fortes et partagées. »*

**Jean-Philippe AMMEUX**  
Directeur Général,  
IÉSEG School of Management

# VISION, MISSION ET VALEURS

To be a unique international hub empowering changemakers for a better society

## ■ NOTRE VISION

La vision de l'IESEG, élaborée collectivement avec l'ensemble des parties prenantes de l'École, est qu'en 2025, l'IESEG sera **un hub unique et international qui formera et fera grandir les acteurs du changement œuvrant pour une société meilleure.**

## ■ NOTRE MISSION

- > **Former des managers du changement** inspirants, interculturels, responsables et éthiques
- > Créer la connaissance qui permet l'**émergence de leaders « innovateurs »**
- > **Promouvoir des solutions innovantes** pour et avec des organisations responsables

## ■ NOS VALEURS



### — ACCOMPLISSEMENT

Nous encourageons les membres de la communauté IESEG à se dépasser afin de **tracer leur propre chemin et de se fixer des objectifs empreints de sens** et ce, tout au long de leur vie.



### — RESPONSABILITÉ

Nous prenons en considération systématiquement l'**impact de nos décisions et actions sur les Hommes, la planète et l'économie.**



### — INTÉGRITÉ

Nous, étudiants et salariés, **agissons de façon éthique**, et ce de manière constante dans toutes nos activités, qu'elles soient personnelles ou professionnelles.



### — SOLIDARITÉ

Nous portons un soin et une attention particulière à tous, en favorisant l'**intégration de chacun** dans toutes nos activités.



### — ENGAGEMENT

Nous nous engageons, individuellement et collectivement, à avoir un **impact positif pour nous-mêmes et pour la société.**

# STRATÉGIE PÉDAGOGIQUE

Une expérience d'apprentissage unique, exigeante et porteuse de sens



## PILIER 1 : UN APPRENTISSAGE ACTIF

### OBJECTIF

Favoriser l'engagement et l'implication de l'étudiant dans son apprentissage.

- > Des activités individuelles et de groupe
- > Des classes inversées, des simulations
- > Co-construction de cours avec les étudiants



## PILIER 2 : UN APPRENTISSAGE PERSONNALISÉ

### OBJECTIF

Proposer un parcours d'apprentissage en adéquation avec le projet de l'étudiant.

- > Un coaching carrière individualisé
- > Des rencontres entreprises
- > Des choix de cours et de parcours



## PILIER 3 : UN APPRENTISSAGE INTERDISCIPLINAIRE

### OBJECTIF

Permettre aux étudiants de lier et donner du sens aux connaissances acquises lors des cours, à travers :

- > des stages,
- > des projets associatifs,
- > des projets interdisciplinaires,
- > des projets réels d'entreprises sur des questions globales.



## PILIER 4 : UN APPRENTISSAGE CENTRÉ SUR L'ACQUISITION DE COMPÉTENCES

### OBJECTIF

Proposer des enseignements au plus près des problématiques des entreprises.

- > Programmes passés en revue régulièrement par un panel de professionnels en activité.
- > Adaptation de la pertinence des contenus au regard de l'évolution des attentes des entreprises.
- > Des mises en pratique sur des situations réelles.



# PROGRAMME CARRIÈRE

## Un accompagnement personnalisé jusqu'à votre entrée sur le marché du travail

Le Programme Carrière vise à aider les étudiants à **construire et mettre en œuvre leur projet professionnel** en adéquation avec leurs aspirations, leurs compétences et la réalité socio-économique du marché du travail. **L'objectif** est de faciliter l'intégration en entreprise, dans un environnement qui permet de s'épanouir personnellement et professionnellement.

## LE PROGRAMME CARRIÈRE, EN 2019/2020, C'ÉTAIT :

**+ de 2 700 h** de cours

**+ de 2 300 h** de coaching individuel

**54 coachs certifiés** ayant une expertise métier en lien avec les spécialisations qu'ils accompagnent

**122 événements** comme des conférences VIP, des sessions de recrutement dédiées, des ateliers avec les entreprises, etc.

## LE PROGRAMME CARRIÈRE EN 6 TEMPS :

Le Programme Carrière, destiné à l'ensemble des étudiants IÉSEG, est dispensé selon **une méthode d'animation en 6 temps distincts, mixant les méthodes d'apprentissage** (modules digitaux, cours interactifs, blended learning, coachings, etc.).

# 1

### INSPIRER

> Susciter l'envie et ouvrir les horizons, en partageant notamment son expertise et ses expériences.

# 2

### STRUCTURER SA PENSÉE

> Favoriser la réflexion individuelle pour s'immerger dans les différents sujets (reverse learning, temps individuels, préparation des sessions en amont, etc.).

# 3

### CO-CONSTRUIRE

> Travailler collectivement pour permettre aux étudiants d'apprendre ensemble et d'apprendre des autres en formant systématiquement des groupes aléatoires.

# 4

### EXPÉRIMENTER

> Impulser la mise en action et l'expérimentation pour devenir acteur de son apprentissage. Ces temps s'appuient sur la dynamique du groupe qui devient elle-même espace de production, d'appropriation, de débat, de mémorisation.

# 5

### REFORMULER

> Faire la synthèse de ce qui a émergé afin d'ancrer les apprentissages et les messages clés.

# 6

### PRENDRE DE LA HAUTEUR

> Développer lors des sessions la réflexivité et l'engagement dans de nouvelles actions (petits pas).

# LE DÉVELOPPEMENT PERSONNEL ET PROFESSIONNEL

Les objectifs pédagogiques du Programme Grande École reposent sur l'acquisition de connaissances, de compétences et également de savoir-être pour former des managers éthiques, responsables et inspirants. Pour atteindre ces objectifs, le Programme Grande École porte une attention particulière au développement personnel à travers la connaissance de soi-même, des autres et des moteurs de l'engagement.





## MANAGING DIVERSITY IN VIVO

Ce dispositif unique permet aux étudiants **d'acquérir des compétences de management avant même d'être diplômés**, en accompagnant et manquant d'autres groupes d'étudiants plus jeunes.

Chaque étudiant de cycle Master, formé préalablement au management et à la communication de groupe, devient ainsi **manager, chargé de l'accompagnement d'un groupe d'étudiants du cycle Bachelor**.

**Ce dispositif offre un double effet positif :**

- > **Faciliter l'intégration des étudiants du cycle Bachelor**, notamment dans leur transition de l'enseignement secondaire vers l'enseignement supérieur.
- > Permettre à chaque étudiant de cycle Master **d'acquérir une expérience réelle « in vivo » de management d'équipe dans un contexte interculturel**.



## LE PROJET RSE

Parce que les dimensions éthiques et responsables sont au cœur des problématiques actuelles, **les étudiants collaborent avec des entreprises sur des problématiques réelles environnementales ou plus globalement liées à la RSE**. La combinaison des connaissances apportées aux étudiants durant les cours et de leur mise en application sur des cas concrets permet ainsi de les sensibiliser à la RSE, l'environnement et l'éthique.

**Exemples de projets RSE proposés par les entreprises :**

- > Secteur de la distribution de produits spécialisés : « Comment impliquer davantage les collaborateurs dans les actions de développement durable de l'entreprise ? »
- > Secteur du prêt-à-porter haut de gamme : « Le handicap dans l'entreprise. Quelle politique innovante et disruptive déployer pour répondre aux enjeux de recrutement ? »
- > Secteur informatique : « Quelle place pour les femmes dans la révolution digitale ? »
- > Secteur bancaire : « Quels sont les impacts des risques climatiques sur le monde bancaire ? »



## LEADERSHIP, OUVERTURE CULTURELLE ET CONNAISSANCE DE SOI

**L'ÉSEG forme au quotidien les acteurs du changement sous de multiples formes et initiatives :**

- > Un **cours de leadership** reposant sur une pédagogie innovante avec un enseignement hybride en présentiel et en distanciel, des simulations, des jeux de rôle, etc.
- > Un **pôle d'ouverture sur le monde et sur soi** via des cours de sociologie, de philosophie, d'histoire, etc. à chaque semestre du cycle Bachelor.
- > De nombreux enseignements ayant pour but **de mieux se connaître, de mieux connaître les autres et de travailler la relation à l'autre**.
- > Des **cours de théâtre** pour travailler l'écoute, l'ancrage, le regard, l'espace, la respiration, l'émotion, l'improvisation, le principe de dissociation et de lâcher prise.
- > Un **pôle « créativité, confiance en soi et intelligence collective »**.

# L'ENTREPRISE AU SEIN DE L'IESEG

Se préparer au monde du travail, y être immergé, rencontrer les acteurs d'aujourd'hui pour devenir les managers de demain sont autant de composantes du parcours d'un étudiant IÉSEG.

## ■ LES CONFÉRENCES MÉTIERS

En partenariat avec IÉSEG Network (réseau des diplômés de l'École), l'IÉSEG organise toute l'année des rencontres entre étudiants et professionnels de tous métiers et tous secteurs d'activités.

## ■ LES FORUMS ENTREPRISES

Plus de 300 entreprises rencontrent et recrutent, chaque année, les étudiants et jeunes diplômés durant des forums entreprises sur campus ou virtuels.

## ■ LES SOIRÉES NETWORKING

Sous forme de table-ronde, chaque étudiant part à la découverte de différents métiers et secteurs d'activité.

## ■ LES SESSIONS RECRUTEMENT ET AFTERWORKS

Les entreprises partenaires viennent sur les campus parisien et lillois rencontrer et recruter des futurs collaborateurs.

**Rencontrer les acteurs d'aujourd'hui pour devenir les managers de demain est une ligne directrice qui caractérise l'IÉSEG. Nos entreprises partenaires reflètent cette envie de transmettre une expertise directement inspirée du monde du travail. Elles guident et accompagnent les futurs acteurs du changement :**

AB INBEV, ACCENTURE, ACCOR HOTELS, ADEO, ADIDAS, AG2R LA MONDIALE, AIR FRANCE, AIR LIQUIDE, AKZO NOBEL, ALDI, ALLIANZ, AMAZON, AMERICAN EXPRESS, AMUNDI, AON, ARCELOR MITTAL, ARMÉE, ARVAL, ATOS, AUCHAN, AXA, BANQUE POPULAIRE, BATKA, BNP PARIBAS, BONDUELLE, BOULANGER, BPI FRANCE FINANCEMENT, CAISSE D'ÉPARGNE, CALZEDONIA, CAMAÏEU, CAPGEMINI, CARMIGNAC GESTION, CARREFOUR, CASTORAMA, CERBA, CGI, CHANEL, CHRONOPOST, CIC, CITYONE, CLUB MED, CLUSE, CNFPT, COCA-COLA, COLOMBUS CONSULTING, COMME DES GARÇONS, CORPORATION, COVEA, CREDIT AGRICOLE, CREDIT MUTUEL, CREDIT SUISSE, CRIT, CULTURA, DANONE, DASSAULT SYSTEMES, DECATHLON, DELOITTE, DHL INTERNATIONAL, DIOR, DISNEY, DLPK, DXC TECHNOLOGY, EDMOND DE ROTHSCHILD, ELIOR, ELIS, ENERGIZER, ENGIE, ESTÉE LAUDER, ETAM, EULER HERMES, EURO GROUP CONSULTING, EUROPCAR, EXKI, EY, FAST RETAILING, FERRERO, FM LOGISTIC, FNAC, GALERIES LAFAYETTE, GAN, GÉANT CASINO, GENERAL ELECTRIC, GFI INFORMATIQUE, GOOGLE, GRANT THORNTON, GRAS SAVOYE, GROUPAMA, GROUPE BOLLORE, GROUPE EMERSON, GROUPE HOLDER, GROUPE LA POSTE, GROUPE ROCHER, GROUPON, GUCCI, HAPPYCHIC, HAYS, HEINEKEN, HENKEL, HERMES, HILTI, HOZELOCK-EXEL, HSBC, HYATT, HYUNDAI, IBM, IDKIDS, ING, JACADI, JCDECAUX, KEOLIS, KIABI, KILOUTOU, KINGFISHER, KPMG, KUEHNE NAGEL, L'OREAL, LA BANQUE POSTALE, LA HALLE, LA REDOUTE, LACOSTE, LAGARDERE, LANGHAM HALL, LAURA ASHLEY, LEROY MERLIN, LG ELECTRONICS, LHH, LIMAGRAIN, LINDT, LMH, LONGCHAMP, LOOMIS, LOUVRE HOTEL, LVMH, LYRECO, MAJOREL, MARS, MAZARS, MCCAIN, METRO, MICHEL ET AUGUSTIN, MICHELIN, MICROSOFT, MOËT HENNESSY, MONDELEZ, MONOPRIX, MR.BRICOLAGE, NATIXIS, NEOXAM, NESTLÉ, NIKE, NORAUTO, NOVOTUDE, NUXE, ONEY, OPEL, ORACLE, ORANGE, OVH, PARC ASTERIX, PEPSICO, PERNOD RICARD, PHOENIX PHARMA, PIERRE & VACANCES, PRINTEMPS, PROCTER & GAMBLE, PROMOD, PSA GROUP, PWC, RABOT DUTILLEUL, RCBT / BOUYGUES TELECOM, ROCHE, ROQUETTE, ROXANE NORD, SAINT GOBAIN, SANOFI, SAP, SAS, SECURITAS, SELOGER.COM, SEPHORA, SHOWROOMPRIVE.COM, SOCIÉTÉ GÉNÉRALE, SODEXO, SOLOCAL GROUP, SUCRES ET DENRÉES, TAPE A L'OEIL, TEREOS, THALES, THE ADECCO GROUP, TOTAL, UBER, UNILEVER, VERTBAUDET / CYRILLUS, VIATYS / GROUPE SQUARE, VILOGIA, VINCI CONSTRUCTIONS, VIVENDI, VOLKSWAGEN, WELCOME TO THE JUNGLE, WHIRLPOOL, WILO, WORLDLINE





L'incubateur IÉSEG, basé à Lille et à Paris, apporte, à un certain nombre de nouvelles start-up, un espace et un soutien professionnel dédiés, leur permettant de croître et de se développer.

Les entreprises reçoivent des conseils professionnels gratuits et le soutien d'une grande variété d'experts académiques et professionnels au sein de l'École et à l'extérieur. Les entrepreneurs de l'École (étudiants et diplômés) peuvent également participer à des activités liées à l'entrepreneuriat organisées par IÉSEG Network comme le Club des Entrepreneurs.

En fonction de son projet et de son profil, l'incubé se voit proposer de rejoindre l'un des 3 programmes mis en place.

#### ■ UN SOUTIEN PROFESSIONNEL DÉDIÉ

- > Coaching par un mentor dédié
- > Ateliers de brainstorming et d'entraide
- > Événements de networking
- > Conseils d'experts métier et sectoriel
- > Communauté d'entrepreneurs
- > Gain en visibilité auprès du réseau IÉSEG
- > Accompagnement dans la recherche de financement
- > Entrée au club des Entrepreneurs IÉSEG Network

Pour plus d'informations : [incubateur.ieseg.fr](http://incubateur.ieseg.fr)



Associer le monde académique et celui de l'entreprise au profit d'une double cause : contribuer à la réussite de jeunes entreprises privilégiant la dimension humaine et sociale et à l'émergence d'une nouvelle génération d'entrepreneurs.

Pour plus d'informations : [www.creenso.fr](http://www.creenso.fr)



# L'ÉCOSYSTÈME IÉSEG

## Des contacts privilégiés tout au long de la vie professionnelle

Aujourd'hui plus que jamais, l'esprit d'entreprise est essentiel pour favoriser l'innovation et créer des emplois. En alliant théorie et pratique, l'IÉSEG offre une occasion unique d'explorer sous un nouvel angle le monde de l'entreprise. Grâce à des contenus pointus, des témoignages, des expériences pratiques et la présence d'experts durant et après la formation, l'IÉSEG entretient un lien fort avec les acteurs du changement.

### ■ IÉSEG NETWORK

**Fondée en 1971, l'Association des diplômés, appelée IÉSEG Network, fédère un réseau de plus de 10 000 Alumni à travers le monde, suivant ainsi la croissance de l'École.** Bien plus qu'un vivier de contacts privilégiés, c'est une communauté internationale dynamique et aussi une association pour se former, s'informer, « réseauter », accompagner et recruter.

Ses missions :

- > Contribuer au rayonnement de l'IÉSEG au sein des entreprises
- > Animer un réseau solidaire
- > Être un accélérateur de carrière
- > Accompagner les étudiants et diplômés dans leur projet professionnel

**L'association organise toute l'année de nombreux événements conviviaux à Lille et Paris** mais aussi au sein de nombreuses antennes en France et à l'international (Dubai, Singapour, New York, Londres, Bruxelles...).

Sur toutes les thématiques liées à l'évolution professionnelle, IÉSEG Network propose également à ses membres des ateliers, des afterworks, des clubs, des coachings... Chaque diplômé peut définir son projet professionnel et développer son propre réseau.

Plus d'informations sur l'Association des diplômés : [ieseg-network.com](http://ieseg-network.com)

### ■ NOTRE COMMUNAUTÉ DE DIPLÔMÉS

**Les « Alumni » participent au rayonnement de l'École à travers le monde et portent les valeurs de l'IÉSEG comme la solidarité et l'engagement.**

**Ils s'impliquent activement dans la vie de l'École notamment en intervenant dans les cours et lors de conférences, en proposant des offres de stages, de contrats en apprentissage ou d'emplois.**

Quelques exemples de diplômés emblématiques :

- > Richard ARNAULT : Directeur Administratif et Financier / HAAS GESTION
- > Corinne HOCHART : Directrice Générale / ONEY FRANCE
- > Lisbeth CACERES : AVP Controlling PPD Headquarters / L'ORÉAL
- > Christophe CATOIR : Président France et Europe du Nord / THE ADECCO GROUP
- > Adeline CHOLÉ : Directrice Retail et Marketing / ARTHUS BERTRAND
- > Guillaume FOURDINIER : Co-Fondateur / AGRICOOOL
- > Elsa HERMAL : Co-Fondatrice et Directrice Générale / EPICERY

Plus de parcours de diplômés :

[www.ieseg.fr/a-propos-de-lieseg/diplomes-emblematisques](http://www.ieseg.fr/a-propos-de-lieseg/diplomes-emblematisques)





# IÉSEG NETWORK

ASSOCIATION DES DIPLÔMÉS

# LE RÉSEAU INTERNATIONAL

## PROGRAMMES D'ÉCHANGE ET DOUBLE DIPLÔME

**Combiner un cursus en France avec un / des séjour(s) académique(s) dans l'une des universités partenaires**

Afrique du Sud, Allemagne, Argentine, Australie, Autriche, Azerbaïdjan, Bahreïn, Belgique, Bolivie, Bosnie-Herzégovine, Brésil, Cameroun, Canada, Chili, Chine, Chypre, Colombie, Costa Rica, Croatie, Danemark, Egypte, Emirats Arabes Unis, Equateur, Espagne, Estonie, Etats-Unis, Ethiopie, Finlande, Géorgie, Ghana, Grèce, Hongrie, Inde, Indonésie, Irlande, Islande, Israël, Italie, Japon, Kazakhstan, Kirghizistan, Lettonie, Liban, Lituanie, Madagascar, Malaisie, Maroc, Mexique, Nigéria, Norvège, Nouvelle-Zélande, Pakistan, Pays-Bas, Pérou, Philippines, Pologne, Portugal, République de Corée, République Tchèque, Roumanie, Royaume-Uni, Russie, Sénégal, Slovaquie, Slovénie, Sri Lanka, Suède, Suisse, Taïwan, Thaïlande, Tunisie, Turquie, Uruguay, Venezuela, Vietnam



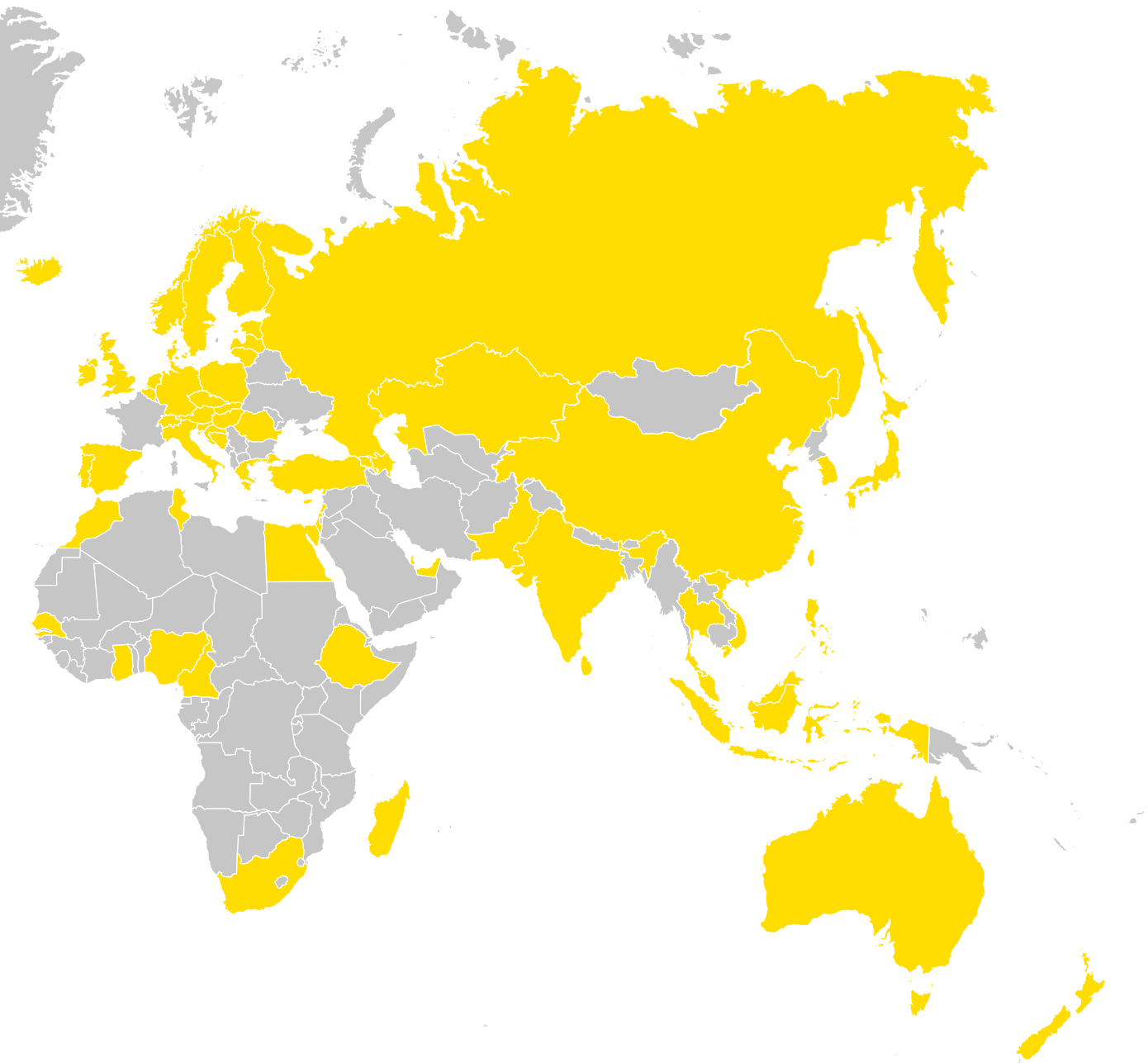
### OBJECTIFS :

- > Expérimenter d'autres méthodes d'enseignement, d'autres approches managériales et d'autres manières d'aborder les problématiques des entreprises.
- > S'ouvrir à d'autres modes de vie et de pensée.
- > Acquérir confiance en soi et indépendance.
- > Acquérir des compétences interculturelles et améliorer ses langues étrangères par l'immersion, en apprenant comment adapter sa manière de communiquer et de travailler au sein d'autres cultures.
- > Rencontrer de nouvelles personnes et nouer des amitiés durables dans le monde entier, ainsi qu'un futur réseau professionnel.



## Entrevoir le monde de demain au-delà des frontières

L'étendue du réseau de partenaires universitaires IÉSEG démontre la volonté de l'École de se tourner toujours plus vers l'international.



**75**  
pays  
d'échanges



**306**  
universités  
partenaires



Suivez les aventures de nos  
étudiants en échange :  
[www.ieseg-abroad.com](http://www.ieseg-abroad.com)

Toutes les universités  
partenaires :  
[www.ieseg.fr/  
reseau-international](http://www.ieseg.fr/reseau-international)







# 1 ÉCOLE, 2 CAMPUS



## PARIS, ÉVOLUEZ AU CŒUR DU 1<sup>ER</sup> QUARTIER D’AFFAIRES EUROPÉEN

- > **3 bâtiments** (16 500 m<sup>2</sup>) sur le campus de La Défense
- > **Plus de 3 000 étudiants**
- > Des **locaux modernes et fonctionnels** : salles de travail - salles informatiques - salle des marchés
- > Accès aux bibliothèques IÉSEG et en ligne
- > **Au cœur de la première ville étudiante de France**



## LILLE, LA MÉTROPOLE ÉTUDIANTE

- > **6 bâtiments** (22 500 m<sup>2</sup>) en centre-ville de Lille
- > **Plus de 3 000 étudiants**
- > Des **locaux modernes et fonctionnels** : salles de travail - salles informatiques - salle des marchés
- > Membre de l’Université Catholique de Lille, au cœur d’un **quartier accueillant 31 000 étudiants**
- > Accès aux bibliothèques IÉSEG, universitaire et en ligne

## LA VIE ASSOCIATIVE

La dimension associative est très présente au sein de l’École, pour contribuer au développement personnel en parallèle des études. **Les étudiants bénéficient d’un environnement associatif** multiple qu’ils pourront appréhender à travers un engagement personnel au sein d’un club étudiant, d’une équipe sportive...

Les **52 associations étudiantes comptent 750 membres associatifs** qui organisent tout au long de l’année des centaines d’événements !

- > Animation
- > Sport
- > Médias
- > Culture et Société
- > Humanitaire
- > Relations Entreprises
- > Gastronomie

Pour plus d’informations : [www.ieseg.fr/clubs-et-associations](http://www.ieseg.fr/clubs-et-associations)



# DÉBOUCHÉS DES JEUNES DIPLÔMÉS

## ■ UNE INSERTION PROFESSIONNELLE EN FRANCE ET À L'ÉTRANGER



**90,7%** des diplômés en activité ont trouvé leur emploi avant la sortie de l'École ou dans les 2 mois suivants



**42 025 €** de rémunération annuelle moyenne brute (primes incluses)

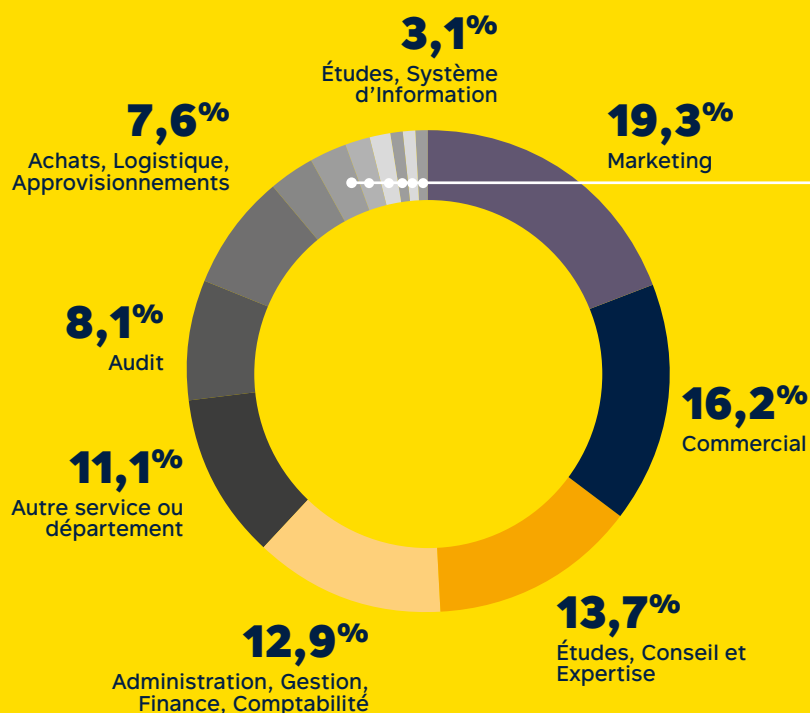


**84,7%** des diplômés travaillant en France ont le statut cadre



**28,1%** des diplômés débutent leur carrière à l'étranger

## ■ FONCTIONS EXERCÉES DANS L'ENTREPRISE



### ZOOM SUR :



- **2,5%** Communication
- **1,8%** Ressources Humaines
- **1,3%** Production, Exploitation
- **0,8%** Exploitation, maintenance informatique
- **0,8%** Innovation, transfert de technologie
- **0,8%** Direction Générale

## ■ EXEMPLES MÉTIERS :

### MARKETING

Chef de Produit, Traffic Manager, Chef de Projet, Responsable Marketing et Communication...

### COMMERCIAL

Développeur d'Affaires, Ingénieur Commercial, Gestionnaire de Comptes, Analyste d'Affaires...


### ÉTUDES, CONSEIL ET EXPERTISE

Consultant, Gestionnaire de Portefeuille, Consultant en Banque d'Investissement, Analyste en Finances, Risques et Marchés Publics...

### ADMINISTRATION, GESTION, FINANCE, COMPTABILITÉ

Contrôleur de Gestion, Analyste Financier, Gestionnaire de Trésorerie et Financements, Analyste d'Investissements...





*« Ce programme offre à nos étudiants une réelle approche interdisciplinaire et interculturelle des compétences, combinant connaissances, acquisition de savoir-faire et développement d'aptitudes comportementales et managériales qui feront d'eux les leaders responsables et innovants du changement. »*

Dr. Robert JOLIET,  
Directeur Académique  
Programme Grande École

## FAITES GRANDIR VOTRE PROJET PROFESSIONNEL

**Le Programme Grande École, composé d'un cycle Bachelor en 3 ans, puis d'un cycle Master en 2 ans, permet aux étudiants d'acquérir de solides connaissances tout en développant leurs compétences à travers de nombreuses opportunités de mise en pratique.**



### AU PROGRAMME

- 5 ans - 300 ECTS
- Campus Lille ou Paris-La Défense
- EQUIS / ACCSB / AMBA / Grade de Master / VISA
- Expérience internationale et professionnelle à l'étranger
- 4 stages pour une durée de 13 à 17 mois
- Possibilité, dès la 1<sup>ère</sup> année, de suivre l'intégralité du cursus en anglais



### AVANTAGES

- L'interculturalité au cœur du parcours étudiant
- La prise en compte des questions environnementales, sociétales et éthiques à chaque étape du programme
- Un enseignement innovant et créatif, préparant les étudiants aux enjeux actuels des entreprises
- Le développement de la créativité, de l'intelligence relationnelle et collective pour former les leaders de demain
- L'acquisition d'une expérience réelle de management dans un contexte interculturel
- Un programme basé sur la transversalité et l'interdisciplinarité



### OBJECTIFS PÉDAGOGIQUES

- Savoir s'intégrer dans un environnement international et interculturel
- Être capable de travailler de manière éthique et responsable
- Savoir encourager l'innovation et promouvoir le changement organisationnel
- Être doté de solides compétences en matière de leadership et de management
- Être capable d'intégrer diverses disciplines et fonctions de l'entreprise





# LE CYCLE BACHELOR



# 3 ANNÉES POUR S'ENGAGER DANS SON APPRENTISSAGE

Le cycle Bachelor est organisé par semestre avec des objectifs pédagogiques et une identité propre pour chacun d'entre eux, **dont un semestre consacré à l'expérience internationale**. Chaque semestre se caractérise **par deux projets interdisciplinaires qui permettent de mettre en pratique les différentes connaissances et compétences acquises**.

En terme de contenu, **le programme est résolument tourné vers les sujets actuels de réflexion** : responsabilité sociétale, éthique, environnement, intelligence artificielle, code, big data, impact des technologies, etc.



## AU PROGRAMME

Les 3 années du cycle Bachelor s'articulent autour de 6 semestres construits sur une approche par compétences et un apprentissage transversal et interdisciplinaire. L'engagement de l'étudiant dans son apprentissage est d'autant plus fort qu'il travaille sur des projets porteurs de sens.

C'est pourquoi, à chaque semestre, l'étudiant participe à 2 projets interdisciplinaires, lui permettant de mettre immédiatement en pratique les enseignements dont il bénéficie au cours du semestre. Ces projets ont pour thématiques : l'exploration du monde de l'entreprise, la solidarité, le développement des activités à l'international, l'intégration de l'impact social et climatique dans les critères de performance de l'entreprise, l'entrepreneuriat, etc. Une grande place est également accordée au développement des capacités créatives et d'innovation des étudiants, aux nouveaux modes de travail et aux défis actuels comme l'intelligence artificielle et la digitalisation.



## AVANTAGES

- > Une **approche interdisciplinaire** qui intègre à la fois les disciplines de management, l'économie, les méthodes quantitatives, le droit et le développement personnel
- > Une **approche basée sur les compétences** où les étudiants apprennent au travers de situations concrètes et des projets appliqués à la réalité (« learning by doing »)
- > Une **pédagogie active basée sur les interactions** entre professeurs et étudiants



## OBJECTIFS

- > **Accompagner de manière personnalisée** chaque étudiant
- > **Permettre le développement global** de l'étudiant à travers l'acquisition de connaissances, compétences et savoir-être
- > **Faire grandir l'étudiant dans les dimensions interculturelles, d'éthique et de responsabilité**
- > **Permettre à l'étudiant d'acquérir un socle de connaissances solides dans les disciplines fondamentales du management et de l'économie**

## ZOOM SUR... LE SÉMINAIRE DE RESPONSABILITÉ

En arrivant en 1<sup>ère</sup> année, les étudiants commencent par un « mois d'introduction » leur permettant de démarrer le cursus dans les meilleures conditions.

Ce « mois d'introduction » est composé de :

- > Trois ateliers « Up To Me » de retour à soi pour aider les étudiants à se préparer mentalement et à décoder leurs ressentis
- > Un module dédié aux styles d'apprentissage, aux intelligences culturelles, etc.
- > La découverte d'un nouveau format de présentation, le Pecha Kucha (« bavardage » en japonais)
- > Une sensibilisation aux conduites à risque liées aux addictions
- > La Journée RSE, durant laquelle les étudiants analysent une problématique RSE et proposent des solutions
- > Une formation intensive à des outils informatiques, via une solution de e-learning
- > Des cours de remise à niveau dans les matières fondamentales



## 6 SEMESTRES À L'IDENTITÉ FORTE

### SEMESTRE 1

*APPRENDRE ET TRAVAILLER DE MANIÈRE  
PROFESSIONNELLE*

Ce semestre marque la transition du statut de lycéen vers le statut d'étudiant afin de lui permettre de se professionnaliser, d'optimiser sa communication, de découvrir le monde de l'entreprise et son environnement économique et juridique, tout en s'initiant aux fondamentaux de l'économie, des méthodes quantitatives et du travail en équipe.

#### **Objectifs du semestre**

- > Apprendre à apprendre dans l'enseignement supérieur
- > Développer un raisonnement critique
- > Travailler et communiquer efficacement au sein d'une équipe
- > Comprendre le fonctionnement d'une organisation

**Projet phare associé : explorer le monde de l'entreprise à partir d'une entreprise choisie par le groupe.**

### SEMESTRE 2

*EXPLORER LA DIVERSITÉ*

Ce semestre a pour objectif de consolider les acquis tout en développant la sensibilité interculturelle et la créativité des étudiants dans leurs modes de fonctionnement et dans celui d'une équipe. Les étudiants auront également l'occasion d'appréhender les fondements de la gestion de projet.

#### **Objectifs du semestre**

- > Découvrir, comprendre et s'exposer à la diversité
- > Comprendre ses propres leviers de motivation en tant que personne
- > Développer sa capacité à mettre en place des actions concrètes
- > Renforcer sa capacité à contribuer à la performance d'une équipe

**Projet phare associé : développer un projet solidaire.**





## SEMESTRE 3

*DÉVELOPPER LA CRÉATIVITÉ  
ET L'INNOVATION*

Ce semestre introduit la dimension internationale et les principales disciplines du management. L'étudiant va ainsi apprendre à gérer l'interdisciplinarité et l'action collective dans l'entreprise, dédiées à l'innovation et au développement.

### Objectifs du semestre

- > Développer et démontrer ses capacités de créativité et d'innovation
- > Intégrer la dimension internationale et interculturelle
- > Acquérir les fondamentaux des disciplines de management
- > Apprendre à sélectionner les outils les plus appropriés

**Projet phare associé : concevoir et mettre en œuvre une nouvelle offre de bien ou de service dans un pays étranger.**

## SEMESTRE 4

*APPLIQUER LES ENSEIGNEMENTS  
À LA RÉALITÉ DU MONDE  
PROFESSIONNEL*

Face aux exigences de rentabilité et de concurrence économique, l'entreprise doit pouvoir, avec la même priorité, intégrer les exigences sociales et environnementales. L'étudiant sera confronté durant ce semestre à la réalité du terrain : développer des solutions durables combinant croissance avec impact social et environnemental positifs.

### Objectifs du semestre

- > Approfondir et appliquer les disciplines de management
- > Apprendre à faire des choix fondés et à prendre des décisions équilibrées
- > Comprendre ses propres leviers de motivation en tant que futur professionnel
- > Agir de manière éthique et responsable

**Projet phare associé : gérer la triple performance (Homme – Environnement et Économie durable).**



## SEMESTRE 5

*DÉPLOYER UN ESPRIT ENTREPRENEURIAL  
DANS UN MONDE DIGITALISÉ*

Ce semestre se focalise sur l'intégration et l'application de l'intelligence artificielle et de la transformation digitale dans une perspective de création d'entreprise. Le semestre accorde une place particulière à l'analyse de données pour permettre aux entrepreneurs de comprendre leur secteur, prendre leurs décisions stratégiques et prédire le comportement de leur clientèle.

### **Objectifs du semestre**

- > Développer sa capacité d'innovation et la mettre en œuvre dans le cadre de projets entrepreneuriaux
- > Démontrer une bonne compréhension et développer sa maîtrise des missions de conseil en management
- > S'approprier les enjeux de la transformation digitale, développer et diffuser la culture numérique
- > Mûrir son projet professionnel et préparer son choix de majeure en Master

**Projet phare associé : créer une entreprise.**

## SEMESTRE 6

*VIVRE L'INTERNATIONALISATION*

L'étudiant partira soit en échange à l'étranger soit passera ce semestre à l'IESEG en partageant un temps important avec des étudiants internationaux et en suivant des matières d'ouverture internationale, sociale et culturelle. Le semestre sera en partie composé d'électifs.

### **Objectifs du semestre**

- > S'exposer pleinement à un environnement culturel et international
- > S'approprier les dimensions internationales et culturelles dans son cursus et son environnement au travers d'un échange académique ou d'une internationalisation « at home »
- > Renforcer son autonomie et sa capacité à faire des choix
- > Élargir ses compétences en construisant son portefeuille de cours en lien avec son projet personnel et professionnel

“

*J'ai choisi l'IESEG pour la possibilité d'intégrer le programme après le Bac et démarrer une formation concrète rapidement, avec plusieurs expériences professionnelles durant le cursus. La dimension internationale a également été déterminante ainsi que l'ambiance dynamique et bienveillante que j'ai ressentie lors de la Journée Portes Ouvertes. En tant qu'étudiante IESEG, je retiens mon expérience associative, qui m'a permis d'évoluer au fil des années ainsi que mes expériences à l'étranger : un échange en Finlande et un stage*

*de fin d'études à l'Île Maurice, des expériences que je n'aurais jamais vécues sans l'IESEG !*

*Ces 5 années m'ont permis de tracer mon parcours professionnel et de m'orienter dans la bonne direction. L'IESEG a été une véritable rampe de lancement dans ma vie professionnelle. Aujourd'hui, je m'épanouis dans une agence de communication, comme Consultante et Formatrice Social Media.*”



Gloria,  
Diplômée 2019,  
Consultante et Formatrice  
en Social Media

## ZOOM SUR...



**le wagon**

Depuis septembre 2019, l'ensemble des étudiants du Programme Grande École suit en ligne des cours obligatoires **en développement web, en UX (User Experience) et UI Design (User Interface ou Design Interface) et en introduction à la Data Science** conçus et animés par Le Wagon, École de Code internationalement reconnue.

Le développement web est intégré dans le pôle « Communication » alimentant le projet solidaire du semestre 2. Le pôle UX/UI alimente, quant à lui, le projet du semestre 3 « Conception et mise en oeuvre d'une nouvelle offre dans un pays étranger ». Enfin, le module « Introduction à la Data Science » fait partie intégrante du pôle Data Analysis du semestre 5 contribuant au projet de création d'entreprise.





## S'OUVRIRE SUR LE MONDE

### ■ DES ÉCHANGES UNIVERSITAIRES AU SEMESTRE

Pour obtenir son diplôme, chaque étudiant doit notamment justifier d'une expérience d'au moins un semestre dans l'une de nos Universités / Écoles partenaires. Le semestre d'échange universitaire peut s'effectuer en cycle Bachelor et / ou en cycle Master.

#### Objectifs

- > La familiarisation avec d'autres méthodes pédagogiques, d'autres façons d'aborder le management, la gestion des problématiques d'entreprise
- > L'ouverture à d'autres modes de pensée et de vie
- > Le renforcement des compétences interculturelles en apprenant à communiquer et travailler dans une autre culture

### ■ UN APPRENTISSAGE BASÉ SUR LA PRATIQUE DES LANGUES

Pour renforcer leur dimension internationale, les étudiants choisissent une LV1 obligatoire (Allemand, Espagnol ou Chinois) et peuvent également suivre une LV2 parmi les langues suivantes :

- > Allemand
- > Arabe
- > Chinois
- > Espagnol
- > Italien
- > Japonais
- > Portugais
- > Russe

# S'OUVRI SUR L'ENTREPRISE



## LES STAGES

Trois expériences professionnalisantes, qui peuvent prendre la forme d'un stage ou d'un contrat de travail, jalonnent le cycle Bachelor à chaque fin d'année académique.

# 1

### 1<sup>ÈRE</sup> ANNÉE

#### STAGE D'OUVERTURE PROFESSIONNELLE ET SOCIALE (1 À 2 MOIS)

Les étudiants IÉSEG réalisent un stage d'ouverture professionnelle et sociale d'une durée de 1 à 2 mois. Ils occupent une mission humanitaire, un emploi de manœuvre, de manutentionnaire, de travail à la chaîne...

#### Exemples :

- > Hôte(sse) de caisse en supermarché
- > Logisticien en entrepôt
- > Employé sur des chantiers solidaires à l'étranger
- > Employé dans un refuge pour animaux

# 2

### 2<sup>ÈME</sup> ANNÉE

#### STAGE COMMERCIAL (2 À 3 MOIS)

Les étudiants réalisent un stage commercial d'une durée de 2 à 3 mois. L'objectif est d'être en contact direct avec une clientèle diversifiée afin de développer des argumentaires de vente. La mission peut se réaliser dans des environnements BtoC ou BtoB.

#### Exemples :

- > Vendeur en boutique de luxe ou distribution spécialisée
- > Conseiller en service ou de produits en BtoB (type assurance, tourisme, informatique, événementiel)

# 3

### 3<sup>ÈME</sup> ANNÉE

#### STAGE PROFESSIONNALISANT (4 À 6 MOIS)

En 3<sup>ème</sup> année, un stage professionnalisant de 4 à 6 mois doit être effectué. Les missions peuvent avoir lieu dans divers domaines (Finance, Gestion, Marketing, Ressources Humaines, Achats, Logistique, etc.).

#### Exemples :

- > Assistant Comptable en cabinet
- > Chargé de Recherche RH
- > Assistant Chef de Produit Marketing
- > Assistant Contrôleur de Gestion
- > Gestionnaire Approvisionnement





# LE CYCLE MASTER



## ZOOM SUR... LES CÉSURES

Une césure est possible durant le cycle Master. Cette césure, sous conditions, peut avoir lieu entre les semestres, et pour une durée de 6 mois à 1 an.

Durant cette période, l'étudiant a la possibilité de réaliser un ou plusieurs stages ou de mener un projet personnel.



# 2 ANNÉES POUR APPROFONDIR LES COMPÉTENCES INDISPENSABLES À SA FUTURE CARRIÈRE

Le cycle Master du Programme Grande École permet aux étudiants d'approfondir un domaine en lien avec leur projet professionnel tout en proposant de nombreux cours de tronc commun pertinents au regard des préoccupations des entreprises. De nombreux électifs à la carte sont également proposés, permettant à l'étudiant de construire son propre parcours.



## AU PROGRAMME

- > 2 semestres de cours
- > 1 semestre de Mémoire (ou Projet de Consulting)
- > 1 semestre de Stage Cadre



## AVANTAGES

- > Une **approche basée sur les compétences** où les étudiants apprennent à travers des situations concrètes et des projets réels
- > Le **dispositif Managing Diversity in Vivo** qui permet aux étudiants d'acquérir une expérience réelle en tant que manager d'un groupe
- > Une **pédagogie active basée sur les interactions** entre professeurs et étudiants mixant distanciel et présentiel
- > Une préparation des étudiants à leur projet professionnel **à travers un accompagnement personnalisé**



## OBJECTIFS

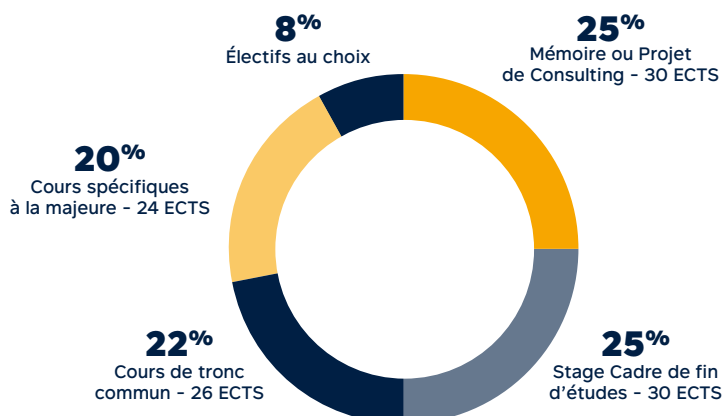
- > Acquérir un ensemble de **compétences disciplinaires et interdisciplinaires** fortes
- > **Avancer dans son projet professionnel** avec une capacité à penser différemment et surtout à se poser les bonnes questions
- > **Travailler sur le leadership, la conduite du changement, la RSE, la créativité et l'innovation, et analyser et décider dans un environnement complexe**

## RÉPARTITION DES CRÉDITS ET ENSEIGNEMENTS



Durant les deux semestres de cours, les étudiants du cycle Master bénéficieront de :

- > cours de tronc commun,
- > cours obligatoires de la majeure choisie,
- > 3 électifs liés à la majeure,
- > 5 électifs au choix.



## UN PARCOURS À LA CARTE

Les étudiants du cycle Master ont la **possibilité de moduler leurs semestres selon les deux options suivantes :**

### OPTION 1

COURS S1  
COURS S2  
MÉMOIRE/PC  
STAGE CADRE

### OPTION 2

COURS S1  
STAGE CADRE  
COURS S2  
MÉMOIRE/PC



# LES COURS DE TRONC COMMUN

Les cours de tronc commun proposés dans le cycle Master ont pour objectif de **former des leaders responsables, innovants et capables d'initier le changement avec une compréhension globale des enjeux économiques, technologiques, sociétaux, financiers et environnementaux**. Ils contribuent également à former des leaders inspirants, qui soient capables de donner du sens à leurs choix stratégiques et d'emmener leurs équipes dans une vision collective partagée.

## ■ CHANGE MANAGEMENT FOR SUSTAINABILITY STRATEGIES

Ce cours répond aux enjeux actuels des entreprises qui doivent s'engager dans des initiatives de changement majeur et répondre aux exigences des défis sociaux et environnementaux.

## ■ LEADERSHIP FOR A BETTER ORGANIZATION AND SOCIETY

Ce cours vise à créer des connaissances qui nourrissent les leaders innovants, à promouvoir des solutions créatives pour et avec des organisations responsables.

## ■ DATA SCIENCES

Le cours de Data Sciences permet aux étudiants d'acquérir une connaissance des différents modes de traitement des données massives et d'avoir un langage et une compréhension des enjeux dans ce domaine.

## ■ UNDERSTANDING BUSINESS CYCLES FOR STRATEGIC DECISIONS

Les étudiants sont exposés à la complexité des cycles économiques et à leur impact sur les décisions stratégiques. Ils découvrent, ensuite, la nature de chaque décision, pour finalement être mis aux commandes d'une entreprise fictive.

## ■ MANAGING DIVERSITY IN VIVO

« Managing Diversity in Vivo » est un dispositif d'accompagnement des étudiants de cycle Bachelor par les étudiants de cycle Master.

## ■ PROGRAMME CARRIÈRE

Le Programme Carrière accompagne les étudiants dans la définition de leur projet professionnel.

## ■ LANGUES

Au-delà de l'anglais qui est la langue d'enseignement et de travail, les étudiants ont l'obligation d'apprendre une autre langue.

## PRÉSENTATION DES 12 MAJEURES

En cycle Master du Programme Grande École, l'étudiant choisit une majeure parmi les 12 disponibles.\*

### ■ MARKETING MANAGEMENT

La majeure Marketing Management offre à la prochaine génération de managers une formation approfondie pour gérer avec succès les actions Marketing à travers les différents médias et atteindre des objectifs de gestion à un niveau international.

#### Exemples de cours

- > International Marketing
- > Advanced Marketing Mix
- > Marketing Strategy

#### Exemples d'électifs

- > Communication Marketing
- > Brand Management
- > Omnichannel Retailing Management

### ■ MARKETING DIGITAL

La majeure Marketing Digital propose une formation approfondie sur la stratégie, l'implémentation, et l'optimisation des activités de marketing en utilisant des technologies digitales.

#### Exemples de cours

- > Digital Technology:  
UX and Design Thinking
- > Digital Communication
- > Consumer Behavior

#### Exemples d'électifs

- > Marketing Simulation
- > Sales Management
- > BtoB Marketing

### ■ NÉGOCIATION INTERNATIONALE ET DÉVELOPPEMENT DES AFFAIRES

La majeure Négociation Internationale et Développement des Affaires forme des experts en négociation internationale ayant des connaissances professionnelles dans le domaine du développement commercial afin de gérer les activités d'achat et de vente en tant qu'agent de liaison avec les clients, les fournisseurs, les partenaires et les unités organisationnelles des réseaux commerciaux.

#### Exemples de cours

- > Practical Negotiation Skills
- > Applied Conflict Management Theories
- > Decision Games and Negotiation

#### Exemples d'électifs

- > Business Development for BtoB Sales
- > Communication and Internal Customer Management
- > Managing Conflict through Mediation

\*Sous réserve que le choix de l'étudiant soit validé par la réussite du test de sélection de la majeure concernée.





## ■ SYSTÈMES D'INFORMATION

Les systèmes d'information sont au cœur de tous les processus organisationnels. Ils doivent être développés et gérés de manière à s'aligner avec les objectifs organisationnels. La majeure Systèmes d'Information forme les experts qui pourront, dans les organisations, servir de pont entre les experts techniques (c'est-à-dire les ingénieurs) et les utilisateurs (responsables, utilisateurs, clients).

### Exemples de cours

- > Systems Analysis and Design
- > Database Systems
- > IS Project Management

### Exemples d'électifs

- > Programming with Python
- > Web Development in JavaScript
- > Artificial Intelligence: Implications for Business

## ■ ÉCONOMIE DES AFFAIRES

La majeure Économie des Affaires s'adresse aux étudiants qui souhaitent approfondir leurs connaissances sur le fonctionnement du monde des affaires et sur l'impact de l'environnement économique sur les décisions des entreprises. Cette majeure prépare les futurs acteurs du changement à être un moteur essentiel de la performance des entreprises durables et à mener des missions dans les grandes entreprises et dans les institutions nationales, européennes et internationales.

### Exemples de cours

- > Labor and Family Economics
- > Market Analysis and Competition Policy
- > Judgement and Decision Making

### Exemples d'électifs

- > Macroeconomics and Monetary Policy
- > Environmental Economics and Climate Change
- > Business Performance Analysis and Productivity Accounting

## ■ ENTREPRENEURIAT

Immerger les étudiants dans la pratique de l'entrepreneuriat, que ce soit le lancement d'une nouvelle entreprise, la redynamisation d'une entreprise existante ou la conduite d'un changement ou d'une innovation durable au sein d'une organisation établie.

### Exemples de cours

- > Foundations of Entrepreneurship
- > Entrepreneurial Finance
- > Entrepreneurial Teams

### Exemples d'électifs

- > Inclusive Entrepreneurship Practice
- > Social Entrepreneurship: the Challenges
- > Intellectual Property and Openness: Using Legal Tools to Enhance Innovation and Creativity



## ■ GESTION DES HOMMES ET DES ORGANISATIONS

Cette majeure se destine aux étudiants qui aspirent à devenir des managers efficaces et responsables. Elle vise à former les futurs gestionnaires et consultants dans les domaines des ressources humaines, de la gestion du changement, de la gestion des talents et du management général.

### Exemples de cours

- > Strategic Talent Acquisition and Development
- > International HRM
- > Managing Teams

### Exemples d'électifs

- > HR Analytics
- > Global Labour Law for Managers
- > Employee Performance Management

## ■ OPÉRATIONS ET GESTION DE LA CHAÎNE D'APPROVISIONNEMENT

Cette majeure porte sur la manière dont une entreprise peut gérer efficacement ses opérations, sa logistique, sa chaîne d'approvisionnement, ses achats, ses stocks, sa qualité et ses projets.

### Exemples de cours

- > Supply Chain Management
- > Inventory Management
- > Project Management

### Exemples d'électifs

- > Production and Capacity Planning
- > Purchasing Strategy
- > Lean Management

## ■ GESTION D'ACTIFS ET DES RISQUES

Cette majeure se destine aux étudiants qui souhaitent comprendre le fonctionnement et la gestion de tous les principaux actifs financiers à risque dans un des écosystèmes les plus difficiles et les plus changeants.

### Exemples de cours

- > Portfolio Management and Analysis
- > Fixed Income Securities
- > Derivatives

### Exemples d'électifs

- > Active Portfolio Management
- > CFA Coaching
- > Machine Learning for Finance



## ■ GESTION ET CONTRÔLE FINANCIERS

Cette majeure est la porte d'entrée pour les étudiants désirant acquérir une connaissance pointue en contrôle de gestion et analyse financière, en mettant l'accent sur la planification financière, l'analyse de performance et la prise de décision efficiente.

### Exemples de cours

- > Global Performance Management
- > Financial Simulation and Forecasting
- > Advanced Corporate Finance

### Exemples d'électifs

- > Internal Auditing and Control
- > Financial Statement Analysis
- > Decision Making in Corporate Investments

## ■ TRANSACTIONS FINANCIÈRES ET STRATÉGIE D'ENTREPRISE

En rejoignant cette majeure, les étudiants seront initiés aux différentes techniques de prise de décision en finance d'entreprise, ainsi qu'aux développements récents concernant le rôle d'un Directeur Financier.

### Exemples de cours

- > Advanced Financial Statement Analysis
- > Advanced Corporate Finance
- > Firm Valuation

### Exemples d'électifs

- > Advanced Firm Valuation
- > Private Equity
- > Financial Engineering

## ■ AUDIT ET CONSEIL

Lancez votre carrière dans les services d'audit et de conseil grâce à cette majeure alliant des connaissances avancées en Comptabilité / Audit / Finance et des compétences recherchées en analyse de données.

### Exemples de cours

- > Financial Reporting
- > Advanced Financial Reporting
- > Corporate Tax

### Exemples d'électifs

- > Internal Auditing
- > Consolidation Avancée
- > Auditing and Controlling CSR Reportin



## POUR ALLER PLUS LOIN

### ■ ÉLECTIFS AU CHOIX

En plus des cours de tronc commun, et des cours associés à la majeure choisie, les étudiants choisiront 5 électifs complémentaires parmi une large offre de cours électifs, permettant à chacun de personnaliser son parcours, dans un objectif d'ouverture d'esprit, de culture générale et d'interdisciplinarité.

Exemples d'électifs : Employee Performance Management, Managing Well-Being and Work-Life Balance, Consulting, Économie Solidaire, Sustainability Management & Reporting, Sport Marketing, Digital Leadership and Innovation, The Project Management Experience, VBA for Finance, Corporate Governance, Machine Learning, Tax Planning, Certified Internal Auditor (CIA) Exam Preparation, Applied Data Visualization, Simulation Modeling for Business Applications, Chinese Political & Economic Strategies, etc.

### ■ MÉMOIRES ET PROJETS DE CONSULTING

Au cours du cycle Master, les étudiants effectuent un mémoire de fin d'études ou un Projet de Consulting en entreprise, entrepreneuriat ou innovation. L'objectif est de développer des compétences d'analyse, de recherche, d'organisation et de présentation appliquées à des situations réelles.

#### MÉMOIRE DE RECHERCHE

Le mémoire est une étude de grande ampleur, qui implique une véritable recherche personnelle, dont l'étudiant prend la responsabilité, en bénéficiant de l'aide du directeur de mémoire. C'est un travail de réflexion en profondeur sur un problème.

#### PROJETS DE CONSULTING

##### > Projet de Consulting en entreprise (PC)

Les Projets de Consulting sont des travaux pédagogiques durant lesquels les étudiants (seuls ou en binôme) occupent une position de consultant pour le compte d'une entreprise. Ils travaillent un semestre sur une problématique avec pour objectif d'apporter un regard externe et des idées nouvelles qui permettront à l'entreprise d'avancer concrètement sur des projets en France ou à l'international.

##### > Projet de Consulting Entrepreneuriat (PCE)

Les Projets de Consulting Entrepreneuriat permettent aux étudiants de développer un projet de création d'entreprise et un « business plan » détaillé, sous la direction d'un groupe d'experts académiques et professionnels. À la fin du semestre, ils présentent leur concept devant un jury d'experts.

##### > Projet de Consulting Innovation (PCI)

Les Projets de Consulting Innovation permettent aux étudiants IÉSEG de collaborer avec des élèves ingénieurs d'Yncréa Hauts-de-France. Les PCI sont des projets réels d'innovation (concernant par exemple des innovations produits ou services, ou de réorganisation de processus en entreprise) confiés par des entreprises ou organisations à des équipes pluridisciplinaires composées d'élèves ingénieurs et d'étudiants de l'IÉSEG.

**Le semestre dédié au mémoire ou au PC / PCI / PCE suivra obligatoirement le S2 de cours. Il sera accompagné de cours visant à aider l'étudiant dans cet exercice :**

- > Research and Consulting Tools
- > Research Method Electives
- > Workshops



# OBTENEZ UN DOUBLE DIPLOME

## ■ LE DOUBLE DIPLOME INTERNATIONAL BUSINESS AND LAW

Développé par l'IESEG et la Faculté de Droit de l'Université Catholique de Lille, ce double diplôme permet d'acquérir une solide formation en droit et management, alliant expertise juridique et enjeux stratégiques de l'entreprise dans un environnement international.

En tant que futurs professionnels, les étudiants développeront des compétences pluridisciplinaires ainsi que des capacités d'analyse, de rigueur, d'esprit critique et de synthèse, grâce à une approche pédagogique innovante, nécessaires pour devenir Avocat d'Affaires, Juriste Conseil, Directeur des Ressources Humaines, Directeur Financier...

Accessible aux étudiants entrant en 1<sup>ère</sup> ou 2<sup>ème</sup> année du Programme Grande École, uniquement sur le campus de Paris-La Défense.

Pour plus d'informations : [www.ieseg.fr/international-business-law](http://www.ieseg.fr/international-business-law)

## ■ UN DOUBLE DIPLOME AVEC UNE UNIVERSITÉ PARTENAIRE

Les étudiants du Programme Grande École ont également la possibilité d'obtenir un diplôme d'une université partenaire grâce aux programmes d'échanges proposés par l'École.

NIVEAU « BACHELOR »	NIVEAU « MASTER »	NIVEAU « MBA »
<ul style="list-style-type: none"><li>&gt; EBS Business School, Universität für Wirtschaft und Recht i. Gr. – Oestrich-Winkel, ALLEMAGNE</li><li>&gt; Pforzheim University, ALLEMAGNE</li><li>&gt; Universidad del Rosario – Bogota, COLOMBIE</li><li>&gt; Universitat Politècnica de València, ESPAGNE</li><li>&gt; Fairleigh Dickinson University – Teaneck (NJ), USA</li><li>&gt; Juniata College – Huntingdon, USA</li></ul>	<ul style="list-style-type: none"><li>&gt; Queensland University of Technology – Brisbane, AUSTRALIE</li><li>&gt; McGill University, School of Continuing Studies – Montreal, CANADA</li><li>&gt; Tongji University School of Economics and Management – Shanghai, CHINE</li><li>&gt; University of Vaasa, FINLANDE</li><li>&gt; Università Carlo Cattaneo LIUC, Castellanza, ITALIE</li><li>&gt; Rikkyo University – Tokyo, JAPON</li><li>&gt; Lancaster University Management School, ROYAUME-UNI</li><li>&gt; IBS-Plekhanov, Moscou, RUSSIE</li><li>&gt; The City University of New York – Baruch College – New York, USA</li></ul>	<ul style="list-style-type: none"><li>&gt; ESAN Graduate School of Business – Lima, PÉROU</li><li>&gt; National Chengchi University – Taipei, TAÏWAN</li><li>&gt; Centre Franco – Vietnamien de formation à la Gestion – Hanoï, VIETNAM</li><li>&gt; Centre Franco – Vietnamien de formation à la Gestion – Ho Chi Minh Ville, VIETNAM</li></ul>

Pour plus d'informations : [www.ieseg.fr/doubles-diplomes](http://www.ieseg.fr/doubles-diplomes)



## ■ UN DOUBLE DIPLÔME MASTER OF SCIENCE

Les étudiants du Programme Grande École peuvent faire le choix d'un double diplôme en suivant un Master of Science (MSc) de leur choix. Pour ce faire, ils rédigeront un mémoire ou un Projet de Consulting en cohérence à la fois avec le sujet du Master of Science qu'ils ont choisi et leur majeure au sein du Programme Grande École.

Pendant le semestre supplémentaire, les étudiants en double diplôme réaliseront un stage de 6 mois en France ou à l'étranger. Comme pour le mémoire ou le Projet de Consulting, le contenu et la mission du stage doivent être en adéquation avec le sujet des majeures sélectionnées dans les deux programmes.

Masters of Science (MSc) IÉSEG accessibles en double diplôme pour les étudiants du Master Grande École :

- **Banking, Capital Markets and Financial Technology** (ouvert aux étudiants des majeures Audit et Conseil, Gestion et Contrôle Financiers, Transactions Financières et Stratégie d'Entreprise, Gestion d'Actifs et des Risques et Économie des Affaires)
- **Big Data Analytics for Business** (ouvert à tous)
- **Business Analysis and Consulting** (ouvert aux étudiants des majeures Systèmes d'Information, Opérations et Gestion de la Chaîne d'Approvisionnement, Audit et Conseil, Gestion et Contrôle Financiers, Transactions Financières et Stratégie d'Entreprise, et Gestion d'Actifs et des Risques)
- **Digital Marketing and CRM** (ouvert à tous)
- **Fashion Management** (ouvert à tous)
- **Finance** (ouvert aux étudiants des majeures Audit et Conseil et Gestion et Contrôle Financiers)
- **International Accounting, Audit and Control** (ouvert à tous)
- **International Business Negotiation** (ouvert aux étudiants des majeures suivantes : Marketing Management, Marketing Digital, Entrepreneurat, Gestion des Hommes et des Organisations, Systèmes d'Information, Opérations et Gestion de la Chaîne d'Approvisionnement, et Économie des Affaires)

Pour plus d'informations : [www.ieseg.fr/masters-science](http://www.ieseg.fr/masters-science)



Phuong,  
Double Diplôme IÉSEG -  
CFVG Vietnam

“ Grâce au double diplôme, j'ai gagné la confiance nécessaire pour commencer ma carrière dans les Ressources Humaines, et, après un an, j'ai été promue au poste de Responsable des Ressources Humaines.

”



## CONTRAT EN ALTERNANCE : SUIVEZ UN PARCOURS ENTRE THÉORIE ET PRATIQUE

### ■ AU PROGRAMME

- > 6 parcours en alternance
- > Un contrat d'apprentissage au rythme moyen de 3 semaines en entreprise et 1 semaine à l'IESEG, sur l'un des deux campus selon la filière choisie
- > La moitié des cours est dispensée en anglais
- > Obtention du diplôme Grande École de l'IESEG, visé par l'État et revêtu du Grade de Master

### MODE D'EMPLOI

#### ■ VOTRE FUTURE ENTREPRISE

La recherche d'un contrat d'apprentissage est réalisée par vos soins, avec l'IESEG en support. Une fois admis, **l'École vous transmet les offres des entreprises**. Pour les filières en exclusivité, les offres sont transmises en fonction des besoins des entreprises partenaires.

#### ■ VOTRE STATUT

Vous aurez un **statut de salarié** et bénéficierez des dispositions applicables à l'ensemble des salariés (code du travail et conventions collectives).

**Votre salaire est calculé en pourcentage du SMIC ou SMC** (Salaire Minimum Conventionnel) si ce dernier est plus favorable. Il varie également en fonction de l'âge et de la progression dans le cycle de formation en apprentissage.

**Âge limite : 29 ans révolus (sauf exceptions).**

#### ■ MAIS AUSSI

- > **Réalisation d'un Projet de Consulting (ou mémoire)** en lien avec une problématique de l'entreprise lors de la 2<sup>ème</sup> année de Master
- > Cours de préparation à l'**examen du TOEIC**
- > Mise à disposition d'**outils de remise à niveau** (Prepmyfuture, Harvard Business Publishing)
- > **Des cours de langues et un accompagnement au projet professionnel**







#### **LES FILIÈRES DISPONIBLES SUR LE CAMPUS DE LILLE :**

- › Filière Audit, Contrôle de Gestion et Finance d'Entreprise
- › Filière Digital Marketing et E-commerce
- › Filière Retail Management et Business Development



#### **LES FILIÈRES DISPONIBLES SUR LE CAMPUS DE PARIS :**

- › Filière Institutions Financières : Risk, Compliance et Data Analytics
- › Filière Digital Marketing et Innovation
- › Filière Management et Ingénierie Commerciale

Pour plus d'informations : [www.ieseg.fr/master-alternance](http://www.ieseg.fr/master-alternance)

# 6 FILIÈRES POUR CONSTRUIRE SON AVENIR

## AUDIT, CONTRÔLE DE GESTION ET FINANCE D'ENTREPRISE / LILLE



### PÔLE D'ENSEIGNEMENT GÉNÉRAL (408 heures)

- > Data Management (utilisation de bases de données, gestion de projet IT)
- > Manager Leader (compétences managériales et leadership)
- > Management d'une Organisation (éthique, gouvernance, stratégie)
- > Méthodes de Consulting et Recherche (en prévision du mémoire de recherche ou du Projet de Consulting)



### PÔLE D'ENSEIGNEMENT PROFESSIONNEL (432 heures)

- > Comptabilité, Consolidation
- > Normes Comptables Internationales
- > Contrôle de Gestion Approfondi et Méthodes d'Optimisation
- > Techniques d'Audit – Audit Légal, d'Acquisition, Data Analytics
- > Analyse Financière et Évaluation d'Entreprise
- > Instruments Financiers et Gestion des Risques
- > Fiscalité Approfondie
- > Droit

## INSTITUTIONS FINANCIÈRES : RISK, COMPLIANCE ET DATA ANALYTICS / PARIS



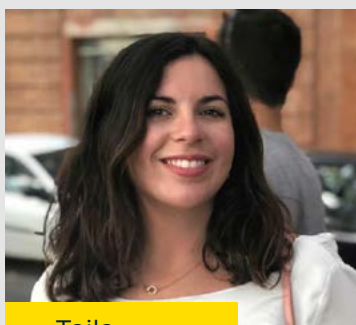
### PÔLE D'ENSEIGNEMENT GÉNÉRAL (348 heures)

- > Méthodologie de la Recherche et Consulting en Banque, Assurance et Gestion de Patrimoine
- > Manager Responsable – RSE (gouvernance d'entreprise, éthique)
- > Manager Leader Interculturel
- > Big Data et Data Science



### PÔLE D'ENSEIGNEMENT PROFESSIONNEL (556 heures)

- > Marchés Financiers et Gestions d'Actifs
- > Environnement Légal de la Banque
- > Compliance
- > Gestion du Patrimoine
- > Environnement Bancaire
- > Ingénierie Financière
- > Assurance
- > Financial Reporting and Analysis et Technique d'Audit
- > Alternatives de Financement
- > Gestion de la Relation Client, Communication et Négociation



Taïla,  
Policy Product Specialist,  
GOOGLE

“

*J'ai choisi l'apprentissage à l'ÉSEG, car c'est la combinaison parfaite à mes yeux, entre cours théoriques et mise en pratique. L'apprentissage offre à la fois un enseignement pédagogique de qualité et une expérience professionnelle intéressante et enrichissante.*

”



## DIGITAL MARKETING ET E-COMMERCE / LILLE



### PÔLE D'ENSEIGNEMENT GÉNÉRAL (417 heures)

- Marketing Stratégique
- Gestion de Projets (Philosophie Agile, Design Thinking)
- Management Responsable (problématiques de Gouvernance, d'Éthique, d'Environnement)
- Management Leader (Compétences Managériales et Leadership)
- Management de l'Innovation
- E-Commerce (Sociologie du Web, RGPD)



### PÔLE D'ENSEIGNEMENT PROFESSIONNEL (468 heures)

- Omnichannel Distribution
- Digital Marketing et Médias Sociaux
- Search Engine Marketing (Google Adwords Fundamentals)
- Affiliate Marketing – Online video - Programmatic Advertising
- Web Analytics (Google Analytics Certificate)
- Mobile Marketing
- Marketing Expérientiel
- Management de la Marque dans un Environnement Omnichannel
- Réputation de Marque et Gestion de crise
- Mesure de la performance Marketing
- Gestion de la Relation Clients – Satisfaction et Fidélité
- Service Client et Gestion des Réclamations
- E-CRM
- Marketing Direct et E-mailing
- Data Mining
- Innovation via les Médias Sociaux
- Création de Site Web (Hackathon, Coding, Appli Mobile)
- Supply Chain et E-Logistique



LE CYCLE MASTER EN ALTERNANCE



## DIGITAL MARKETING ET INNOVATION / PARIS



### PÔLE D'ENSEIGNEMENT GÉNÉRAL (474 heures)

- > Systems Thinking
- > Stratégie et Business Models
- > Transformation Digitale
- > Digital Revolution: Disruptions in our Societies and Economies
- > Innovation et Open Innovation
- > Philosophie de l'Innovation
- > Écriture Intensive et Documentaire
- > Public Speaking & Elevator Pitch



### PÔLE D'ENSEIGNEMENT PROFESSIONNEL (445 heures)

- > Digital Strategy et Growth Hacking
- > Digital in China
- > Search Engine Marketing
- > Social Media, Mobile Marketing et Objets Connectés
- > CRM
- > Big Data et Intelligence Artificielle
- > Neuromarketing et Sciences Cognitives
- > Méthode Agile
- > Creative Suite Adobe
- > Design Thinking et Conception Produit au TechShop Leroy Merlin
- > UI / UX Design, Développement Front-end et Back-end, Data Science en Python avec Le Wagon
- > Entrepreneuriat, Accelerator et Entrepreneurial Finance
- > Entrepreneurship, Legal and Digital Marketing

## MANAGEMENT ET INGÉNIERIE COMMERCIALE / PARIS

En partenariat avec The Adecco Group



### PÔLE D'ENSEIGNEMENT GÉNÉRAL (288 heures)

- > Pilotage de la Performance Commerciale
- > Stratégie d'Entreprise
- > Responsabilité Sociétale des Entreprises
- > Management de l'Innovation
- > Stratégie Digitale et Enjeux Mondiaux
- > Gestion de Projet
- > Gestion du Changement
- > Techniques de Consultance
- > Maximiser son Réseau
- > Business Game
- > Introduction au Coaching
- > Méthode de Recherche



### PÔLE D'ENSEIGNEMENT PROFESSIONNEL (544 heures)

- > Animation d'Équipe
- > Techniques de Vente Avancées
- > Compétences de Négociation
- > Communication Interpersonnelle
- > Décision, Jeux et Négociation
- > Leadership, Persuasion et Influence
- > Recrutement, Gérer un Entretien
- > Gestion des Grands Comptes
- > Gestion des Forces de Vente
- > Marketing Digital
- > CRM
- > Gestion de l'Emploi et des Carrières
- > Stratégie de Ressources Humaines
- > Marketing et Développement Commercial
- > Gestion des Conflits et Litiges
- > Compensation et Performance
- > Négociation des Relations Sociales
- > Prévenir les Risques Psycho-Sociaux
- > Fondements Juridiques
- > Rémunération et Fiscalité du Travail
- > Comportement Organisationnel
- > Prospection Téléphonique

## RETAIL MANAGEMENT ET BUSINESS DEVELOPMENT / LILLE

En partenariat avec Auchan Retail France et Leroy Merlin



### PÔLE D'ENSEIGNEMENT GÉNÉRAL (350 heures)

- > Management Stratégique
- > Gestion de Projet
- > Gestion du Changement
- > Business Model et Innovation en Retailing
- > Méthode de Recherche et de Consultant
- > Comportement Organisationnel
- > Manager Responsable
- > Méthode de Recherche et Accompagnement au Projet Consulting
- > Introduction au Coaching
- > Droit Social et du Travail
- > Business Game



### PÔLE D'ENSEIGNEMENT PROFESSIONNEL (528 heures)

- > Mesure de la Performance et Contrôle de Gestion en Retail
- > Stratégie Marketing de la Distribution
- > Comportement du Consommateur dans un Contexte Omnicanal
- > Conception et Gestion des Études
- > Techniques de Vente Avancées
- > Digital Marketing
- > Géomarketing
- > Management des Catégories et de l'Assortiment
- > Politique de Prix et Promotion
- > Communication Marketing
- > L'Atmosphère et l'Aménagement du Point de Vente
- > Gestion de la Relation Client
- > Gestion de l'Expérience Client dans un Contexte Omnicanal
- > Marketing des Réseaux Sociaux
- > Gestion des Ressources Humaines
- > Animation d'Équipe
- > Leadership, Persuasion et Influence
- > Décision, Jeux et Négociation
- > Communication
- > Compétences de Négociation
- > Gestion de la Chaîne Logistique en Distribution
- > Stratégie d'Achat
- > Prévision de la Demande



# EN SAVOIR PLUS



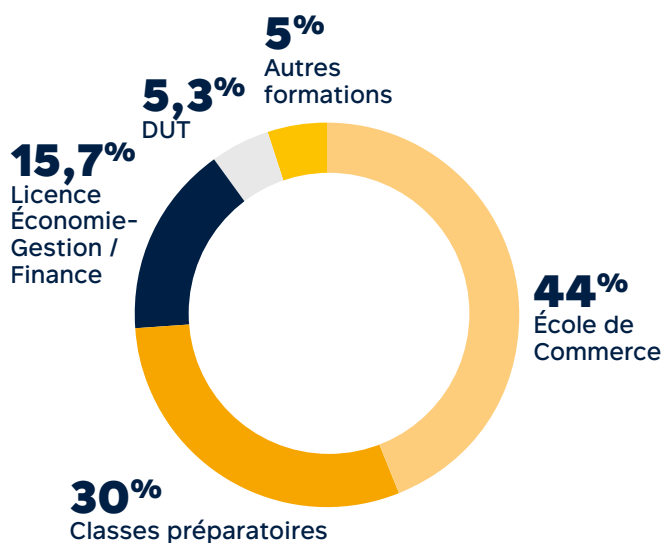
# PROFIL DES ENTRANTS

## EN CYCLE BACHELOR

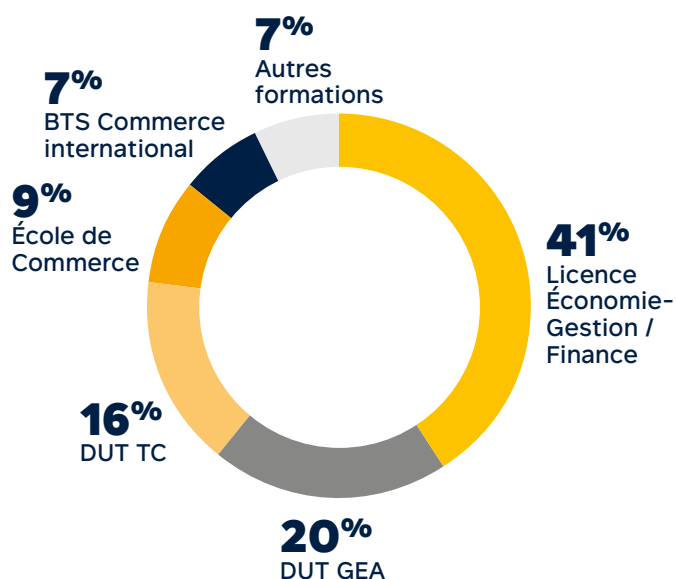
### ■ ENTRÉE EN 1<sup>ÈRE</sup> ANNÉE

- > Tous les candidats, quel que soit leur choix de spécialité en Première et Terminale, peuvent se présenter au Concours ACCÈS.
- > Il n'est pas nécessaire de choisir une spécialité en particulier pour passer le Concours ACCÈS.
- > Le conseil du Concours ACCÈS : conserver les mathématiques en spécialité ou en option.

### ■ ENTRÉE EN 2<sup>ÈME</sup> ANNÉE

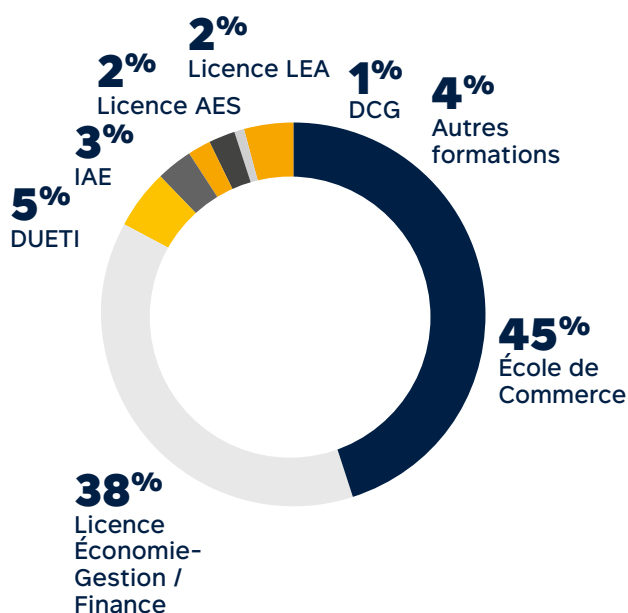


### ■ ENTRÉE EN 3<sup>ÈME</sup> ANNÉE

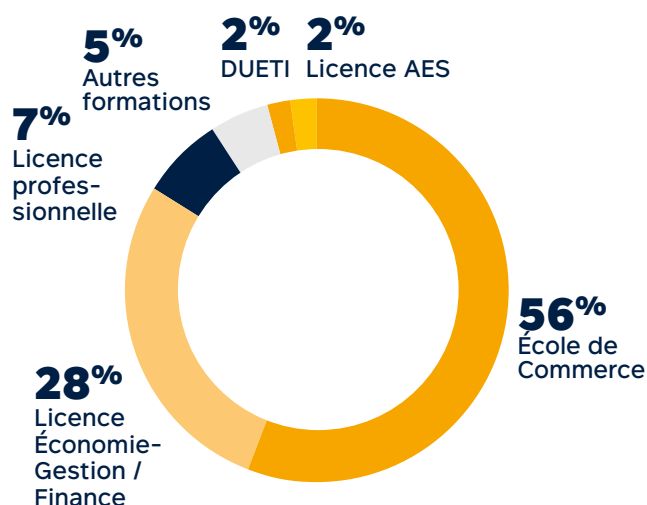


## EN CYCLE MASTER

### ■ ENTRÉE EN CYCLE MASTER



### ■ ENTRÉE EN CYCLE MASTER EN ALTERNANCE





## REJOIGNEZ-NOUS !

Vous souhaitez intégrer notre Grande École ?

Cycle Bachelor, cycle Master, programmes en alternance, découvrez les modalités d'inscription et n'hésitez pas à nous contacter pour concrétiser vos projets d'avenir !

### ■ ENTRÉE EN 1<sup>ÈRE</sup> ANNÉE - CONCOURS ACCÈS (1 100 PLACES)

Pour l'ensemble des candidats préparant un Baccalauréat français (ou étudiant en Bac+1) en France, dans les lycées français à l'étranger ou dans les DOM-TOM.

- > Entre **mi-janvier et mi-mars 2021** - inscription au concours ACCÈS sur Parcoursup
- > **8 avril 2021** - épreuves écrites
- > **16 avril 2021** - résultats d'admissibilités
- > Entre le **19 avril et le 30 avril 2021** - épreuves orales (entretien de motivation et anglais)
- > **Mi-mai 2021** - résultats d'admission

**Frais de scolarité 2020-2021 : 11 480€ par année**

**Retrouvez toutes les modalités du Concours ACCÈS sur [www.concours-acces.com](http://www.concours-acces.com)**





■ **ENTRÉE EN 2<sup>ÈME</sup> ANNÉE (40 PLACES), 3<sup>ÈME</sup> ANNÉE (100 PLACES),  
MASTER INITIAL / ALTERNANCE (300 PLACES)**

### Votre dossier de candidature

Les dossiers de candidature sont disponibles sur : [apply.ieseg.fr](http://apply.ieseg.fr)  
Vous devez remplir le dossier avec les pièces demandées avant le **17 mars 2021**.

Documents à télécharger sur la plateforme en ligne :

- CV
- Lettre de motivation
- 2 lettres de recommandation
- Le relevé de notes du Baccalauréat
- Les relevés de notes de chaque trimestre ou semestre des études supérieures
- Une copie des diplômes
- La copie du passeport ou carte d'identité
- Frais de dossier : 140€

**Frais de dossier réduits pour les candidatures transmises avant le 5 février 2021.**  
**Résultats d'admissibilité : 11 mai 2021**

### Vos épreuves orales - mi-mai 2021

- Les candidats admissibles passeront deux épreuves orales :  
un entretien de motivation et anglais.
- Pour les filières en alternance, en partenariat exclusif, les candidats rencontreront également les managers des entreprises concernées.

**Résultats d'admission : 3 JUIN 2021**  
**Frais de scolarité 2020-2021 : 11 480€ par année**

Une seule candidature est autorisée par an pour les concours du Programme Grande École.

# RENCONTRONS-NOUS !

## ■ JOURNÉES PORTES OUVERTES

Venez découvrir nos locaux et rencontrez les professeurs et étudiants de l'IESEG afin d'échanger sur votre projet d'études, de 10h à 17h (entrée libre).



### CAMPUS DE LILLE ET PARIS :

- > Samedi 28 novembre 2020
- > Samedi 30 janvier 2021
- > Samedi 6 mars 2021

## ■ IMMERSION

Mettez-vous dans la peau d'un étudiant IESEG et saisissez l'opportunité de découvrir l'environnement de notre École en participant à nos demi-journées en immersion sur les campus de Lille et Paris.



### CAMPUS DE LILLE

- > Mercredi 18 novembre 2020
- > Mercredi 10 février 2021
- > Mercredi 10 mars 2021



### CAMPUS DE PARIS

- > Mercredi 4 novembre 2020
- > Mercredi 3 février 2021
- > Mercredi 3 mars 2021

Inscription obligatoire sur : [application.ieseg.fr/immersion](http://application.ieseg.fr/immersion)

Contact : [immersion@ieseg.fr](mailto:immersion@ieseg.fr)

## ■ SOIRÉES PARENTS

Soirées d'information et d'orientation destinées aux parents d'élèves de classes de Première, Terminale et Bac+1, de 18h30 à 20h30.



### CAMPUS DE LILLE

- > Mardi 19 janvier 2021



### CAMPUS DE PARIS

- > Jeudi 21 janvier 2021

## ■ SALONS

Découvrez la liste des salons où l'IESEG sera présente :  
[www.ieseg.fr/decouverte/rencontrez-nous](http://www.ieseg.fr/decouverte/rencontrez-nous)

## ■ PLATEFORME AMBASSADEURS

Découvrez notre plateforme Ambassadeurs et posez toutes vos questions à nos étudiants sur les programmes, la vie sur les campus ...

Plus d'informations sur : [www.ieseg.fr/ambassadeurs](http://www.ieseg.fr/ambassadeurs)

## ■ LIVE

Retrouvez la liste des événements virtuels sur :  
[www.ieseg.fr/decouverte/rencontrez-nous/#live](http://www.ieseg.fr/decouverte/rencontrez-nous/#live)



## VOS CONTACTS

### INFORMATIONS POUR LES ENTRÉES EN :

- > 1<sup>ère</sup> année (scolarisé en France Métropolitaine) : [concours@ieseg.fr](mailto:concours@ieseg.fr)
- > 1<sup>ère</sup> année (scolarisé hors France Métropolitaine) : [lfe@ieseg.fr](mailto:lfe@ieseg.fr)
- > 2<sup>ème</sup> année : [adp2@ieseg.fr](mailto:adp2@ieseg.fr)
- > 3<sup>ème</sup> année : [adp3@ieseg.fr](mailto:adp3@ieseg.fr)
- > Cycle Master : [adp4@ieseg.fr](mailto:adp4@ieseg.fr)
- > Master en alternance : [alternance@ieseg.fr](mailto:alternance@ieseg.fr)

INFORMATIONS SUR LE FINANCEMENT ET LES FRAIS DE SCOLARITÉ :  
[inscription@ieseg.fr](mailto:inscription@ieseg.fr)

### RÉSEAUX SOCIAUX



IESEG School of Management /  
Candidats IESEG



[ieseg\\_school](https://www.instagram.com/ieseg_school)



IESEG School of Management



IESEG School of Management



[@IESEG](https://twitter.com/IESEG) / [@CandidatsIESEG](https://twitter.com/CandidatsIESEG)







**LILLE :**

> 3 rue de la Digue  
F-59000 Lille

**PARIS :**

> Socle de la Grande Arche – 1 Parvis de La Défense  
F-92044 Paris – La Défense cedex

> Standard : +33 (0)3 20 54 58 92 / +33 (0)1 55 91 10 10  
> [www.iesege.fr](http://www.iesege.fr)



EMPOWERING CHANGEMAKERS FOR A BETTER SOCIETY