

GLOBAL BBA

BACHELOR IN BUSINESS ADMINISTRATION



ENTREPRENEUR OF YOUR OWN TALENT

BAC+4 VISÉ - CAMPUS DE REIMS, ROUEN ET PARIS

NEOMA
BUSINESS SCHOOL

REIMS • ROUEN • PARIS

Be passionate. Shape the future



DELPHINE MANCEAU
Directrice Générale,
NEOMA Business School

“ *Faire de nos étudiants les acteurs-clés du monde de demain : l’ambition au cœur du projet de NEOMA Business School.* ”

Dans un environnement en profonde mutation, notre ambition est de former et d’accompagner la nouvelle génération d’étudiants pour qu’ils soient des acteurs-clés de la transformation du monde et des entreprises. C’est pourquoi le digital, les préoccupations environnementales, l’éthique, la connaissance du monde et de ses enjeux, sont au cœur de notre projet.

L’insertion professionnelle réussie et la préparation aux métiers de demain constituent notre premier objectif. Mais il s’agit non seulement de préparer nos étudiants à leur premier emploi mais aussi à tous ceux qu’ils occuperont par la suite et dont certains n’existent pas encore, de transmettre les attitudes, les savoirs et les bonnes pratiques, de donner le courage de l’incertitude et d’en faire une source d’opportunités, d’aider les jeunes à devenir de futurs dirigeants pertinents, responsables et conscients de leur rôle social et sociétal.

Avec 69% de professeurs internationaux, plus de 100 nationalités présentes sur nos campus et 335 partenaires académiques dans le monde entier, nous offrons un cadre riche d’enseignements et d’ouverture culturelle, garanties indéniables d’adaptabilité.

Ouverture d’esprit, Entrepreneuriat, Respect et Excellence sont les valeurs cardinales de l’École.

Michel-Edouard Leclerc, Président de l’École, et moi-même œuvrons avec passion et engagement au service de ce projet. Notre ambition est le succès de nos étudiants et diplômés, qui sont les architectes du monde de demain.

L’ensemble des équipes de NEOMA Business School se joint à moi pour vous souhaiter la bienvenue dans l’univers du programme Global BBA.

Bonne lecture !

INTÉGREZ NEOMA BUSINESS SCHOOL

Une ambition forte de challenger

Dans une démarche agile, caractérisée par l'approche « test and learn », NEOMA Business School se remet en question et adopte un esprit de challenger. « *Ce que nous voulons challenger ? D'abord nous-mêmes !* », détaille Delphine Manceau, Directrice Générale. « *Mais aussi la manière d'appréhender l'international, les méthodes pédagogiques, la vision du digital et l'aménagement des campus. Notre objectif n'est pas simplement de suivre les innovations mais bien de les créer* ». Ainsi, NEOMA Business School a construit son nouveau plan stratégique autour d'une ambition affirmée : devenir le challenger innovant des plus grandes Business Schools internationales.



150 ans
d'expérience

3 campus
Reims, Rouen et Paris

**3 accréditations
internationales**



9 500 étudiants
de **100 nationalités**
différentes

Positionnement dans les classements en France et à l'international :



7^{ème} ex aequo
au classement général des Grandes
Écoles de commerce (*L'Étudiant*, 2019-
2020)

3^{ème} ex aequo
au classement des programmes
postbac en 4 ans pour le Global
BBA (*L'Étudiant*, 2019-2020)

5^{ème} école française
du prestigieux classement
Financial Times 2020

19^{ème} mondial
dans le classement international
2019 des Masters in Management
de *The Economist*

Excellence académique :



170
professeurs permanents

+60%
d'enseignants internationaux

1 200
intervenants professionnels

Un réseau puissant :



1 communauté de
6 800 entreprises

Des liens privilégiés avec
+ de 200 entreprises majeures

1 réseau de plus de
62 300 diplômés

335 partenaires internationaux



Entrepreneur

OF YOUR OWN TALENT

Notre Global BBA est fortement orienté vers l'international et forme des managers polyvalents. Il propose aux étudiants francophones et anglophones une formation complète alliant fondamentaux du management, entrepreneuriat, pédagogie expérientielle, immersion en entreprise et expérience internationale, tout en permettant à chacun de construire son propre parcours.

Diplôme **bac+4** visé par le Ministère de l'Enseignement Supérieur et de la Recherche



Classé 3^{ème} ex aequo des programmes post-bac en 4 ans par *L'Étudiant 2019-2020*

Campus de **Reims, Rouen** et **Paris** (année 1)

“



Colin GODEFROY,
Diplômé 2011
Responsable publicité digitale et stratégie data,
Ferrero France

Mon travail consiste à superviser les campagnes de publicité en ligne pour le portefeuille de marques de Ferrero.

Mes missions requièrent des capacités de coordination, d'encadrement mais aussi de curiosité et d'ouverture d'esprit.

Les savoir-faire et savoir-être acquis pendant mon cursus me sont utiles au quotidien et me permettent de faire preuve de polyvalence et d'adaptabilité, compétences essentielles dans un univers digital en constante évolution et en fort développement.

Les nombreuses expériences professionnelles, associatives et internationales dont j'ai bénéficié pendant mes études sont de véritables atouts pour mon évolution dans un groupe international et multiculturel comme Ferrero. ”

UN PARCOURS AUX OPPORTUNITÉS MULTIPLES



Trajectoire sur mesure selon l'évolution de votre projet professionnel



6 mois ou 1 an en échange à l'international dès la 2^{ème} année



3 stages en France ou à l'international et possibilité d'**apprentissage en 3^{ème} et 4^{ème} année**



Enseignement bilingue anglais-français ou **100% anglais** dès la 1^{ère} année



Préparation à la **poursuite d'études Bac+5** avec le **Masters track**

A l'issue de votre scolarité, nous vous garantissons une place dans l'un des MSc de NEOMA (voir p. 16)



... POUR DÉVELOPPER VOS COMPÉTENCES PROFESSIONNELLES ET FAIRE ÉMERGER VOS TALENTS

Soyez acteur et entrepreneur

Le programme s'adresse aux étudiants qui s'intéressent à l'environnement économique mondial, la gestion de projets et l'entrepreneuriat.

Vous développerez votre **curiosité**, votre **sensibilité à l'interculturalité**, votre **capacité à analyser les situations de façon critique** et à **proposer des solutions innovantes** et à forte valeur ajoutée.

Le programme favorise ainsi une **pédagogie par l'action** (test and learn) faite de projets, de simulations, de séminaires et d'études de cas.

Travaillez votre agilité

Aujourd'hui, pour séduire les recruteurs, il faut faire preuve d'une forte **capacité à résoudre des problèmes complexes**, mais aussi d'**esprit critique**, de **créativité**, et d'une grande **faculté de travail en équipe**. Pendant les 4 ans du Global BBA, vous gagnerez en agilité professionnelle, compétences commerciales et managériales, apprendrez à encourager les talents de vos équipes, à appliquer vos connaissances, à analyser de manière critique, et à interagir de façon appropriée et à **évoluer efficacement dans n'importe quel environnement**.

Plongez dans un environnement international

Le Global BBA c'est aussi une véritable immersion internationale. D'abord sur nos campus avec **des étudiants et des professeurs venus du monde entier**, ou encore des **cours 100% en anglais**. Egalement hors de nos murs, avec un **réseau fort de plus de 175 universités partenaires** sur les cinq continents, pour un **échange d'un semestre à un an dès la deuxième année**.

Enfin de **nombreuses entreprises internationales** offrant une multitude de possibilités de stages.

Un programme sur mesure, AU SERVICE DE VOS PROPRES TALENTS


Parcours bilingue ou en anglais, destinations à l'international, stages en entreprise et en startup, apprentissage, entrepreneuriat ou Masters track, ... Tout au long de votre cursus vous personnalisez votre parcours au sein du Global BBA pour tester et faire émerger vos talents.

ANNÉE 1

Bilingue track ou English track*

ACQUISITION DES FONDAMENTAUX

SEMESTRES 1 ET 2

- ▶ Cours campus **Reims, Rouen ou Paris**
 - Management et Organisation
 - Comptabilité
 - Méthodes Quantatives pour les Affaires Marketing
 - Economie
 - Droit des Affaires et de l'Entreprise
 - Analyse Financière et Gestion Prévisionnelle
 - Digital literacy
 - Ateliers Prise de Parole et Théâtre
 - Geopolitics (optionnel)
 - Intercultural skills (optionnel)
 - Anglais
 - LV2 et LV3 (optionnel)
- ▶ Social Engagement Project (voir p. 8)
- ▶ Stage de 3 mois en France ou à l'étranger 


*English track : cours 100% en anglais

ANNÉE 2

100% en anglais

IMMERSION CULTURELLE ET LINGUISTIQUE

SEMESTRES 3 ET 4

- ▶ Echange académique dans l'une de nos 175 universités partenaires (voir p. 10-11) 

ou

SEMESTRE 3

- ▶ Cours campus **Reims ou Rouen**

SEMESTRE 4

- ▶ Echange académique dans l'une de nos 175 universités partenaires (voir p.10-11) 
- ou Programme Entrepreneurs sans frontières (voir p.9)

MODULE TRAJECTOIRE INDIVIDUELLE



ZOOM sur : Trajectoire individuelle

Ces cours et ateliers vous préparent à votre future insertion professionnelle. Chaque année, vous travaillez vos compétences transversales, approfondissez votre connaissance des secteurs et des métiers, et surtout apprenez à vous connaître, pour trouver des stages en lien avec votre projet professionnel.

Accompagné(e) par une équipe d'experts, vous travaillerez CV, lettre de motivation, profil LinkedIn, communication orale, e-réputation, et rencontrerez des professionnels pour explorer différents métiers. Vous vous préparez également à des entretiens de recrutement et à vous présenter sous forme de pitch.



ANNÉE 3

100% en anglais

APPROFONDISSEMENT DES CONNAISSANCES

SEMESTRES 5 ET 6

- ▶ Cours campus **Reims ou Rouen**
 - **Cours de tronc commun :**
 - The Digital Organisation
 - The Social Impact of Globalisation and Innovation
 - Strategic Management
 - Strategic Marketing
 - Management Accounting & Control
 - Human Resource Management
 - **Cours d'approfondissement :**
 - Brand Management
 - Corporate Finance
 - Innovation Management
 - Supply Chain Management
 - Emerging Industries (optionnel)
 - Critical thinking (optionnel)
 - Anglais
 - LV2 et LV3 (optionnel)
- ▶ Live Business Development Case
ou Live Association Case (voir p.12)
- ▶ Stage de 2 mois en startup 

ANNÉE 4

100% en anglais

SE PROFESSIONNALISER OU SE SPÉCIALISER

SEMESTRES 7 ET 8


ENTREPRENEURSHIP TRACK :

- ▶ Cours de spécialisation Entrepreneuriat suivis d'un projet de création pré-incubation
ou Bridge Entrepreneurship (cours UC Berkeley, voir p.15)
- ▶ Stage de 6 mois en France ou à l'étranger
ou intégration dans l'Incubateur de NEOMA
ou dans le Schoolab San Francisco dans le cadre du Bridge Entrepreneurship (voir p.15)




OU

MASTERS TRACK :

- ▶ Stage de 6 mois à l'étranger 
- ▶ Cours électifs en lien avec la suite des études visées (Finance, Marketing, Innovation Management, Sustainable Development, Purchasing, Logistics & Supply Chain...)

OU

ASSOCIATION TRACK :

- ▶ Cours électifs (emploi du temps aménagé pour faciliter l'engagement associatif)
- ▶ 2 stages de 3 mois 

▶ **OPTION APPRENTISSAGE** en deux ans (dès la 3^{ème} année) ou en un an (4^{ème} année) - voir page 13.



La possibilité de 3 langues étrangères

Pendant votre cursus, vous pouvez **poursuivre** ou **débuter** une **LV2** et une **LV3** : espagnol, allemand et chinois sur les trois campus (Paris, Reims, Rouen) ; arabe, italien, japonais et russe à Reims et Rouen uniquement.



Année 1 :

REIMS, ROUEN OU PARIS

INTÉGREZ LES FONDAMENTAUX DU MANAGEMENT, EN FRANÇAIS OU EN ANGLAIS

L'essence même du Global BBA c'est **l'agilité** ! Nous avons conçu le programme pour permettre à nos étudiants d'évoluer et d'expérimenter, d'apprendre et de tester leurs compétences et leurs savoirs. Vous êtes ainsi en mesure de capitaliser sur votre expérience et, progressivement, en découvrant vos capacités, projets et motivations, de développer une solide **expertise professionnelle**.

La 1^{ère} année du cursus est proposée en English track (100% en anglais) sur les campus de Paris, Reims et Rouen. Vous pouvez aussi opter pour un parcours bilingue avec une première année principalement en français. A partir de la 2^{ème} année, tous les cours sont en anglais. Vous pouvez également suivre une LV2 et une LV3 en option (voir page 7).

FOCUS SUR QUELQUES TEMPS FORTS

La simulation d'entreprise

Cette simulation vous permet de mobiliser vos connaissances, dans le cadre d'une **situation concrète et réaliste**. Vous **prenez en charge la gestion stratégique et opérationnelle d'une entreprise par équipes de 5 personnes**, réparties sur les fonctions majeures de l'entreprise et sur deux zones géographiques distinctes. Vos enseignants vous guident et jouent les rôles de banquier, conseil d'administration et inspecteur du travail. Vous prenez pendant 3 jours les décisions opérationnelles qui conduiront votre entreprise au succès... ou à l'échec.

Le Social engagement project

Vivez une **expérience unique en vous engageant pour quelques jours dans une association de nos régions**. Une façon différente de valoriser vos atouts et d'amorcer votre projet professionnel. Au-delà d'un regard ouvert et lucide sur l'importance de l'engagement associatif dans notre société, ce cours vous permettra de mieux connaître son fonctionnement.

Le stage en entreprise, en France ou à l'international

Ce stage vous place en **situation professionnelle dès la fin de la première année** et vous permet de découvrir l'entreprise et de valider vos acquis fondamentaux. D'une durée de 3 mois, il peut se dérouler en France comme à l'international.



Philippine LAURENT,
Diplômée 2019
Acheteuse Projets Avancés,
Yazaki (Paris, France)

J'ai fait mon stage de 1^{ère} année chez TEREOS, un acteur de l'industrie agro-alimentaire. J'étais en charge de l'analyse des risques liés à l'activité de production. Je devais trouver des solutions pour gérer les contraintes et les difficultés. J'ai également mené un audit, via une série d'interviews des collaborateurs de divers services, ce qui m'a permis, au-delà de la découverte de leurs métiers, de monter un répertoire des risques et des solutions pour chacun des services. ”

Année 2 :

VIVEZ UNE IMMERSION INTERNATIONALE

**C'est l'année du départ à l'international.
Deux parcours sont possibles, à vous de choisir !**

- 1^{er} semestre de cours fondamentaux et d'électifs à l'école (100% en anglais) puis échange d'un semestre dans une université partenaire,
- Ou année complète en université partenaire.

Vous partez ainsi pour un séjour académique d'un semestre ou d'un an dans l'une de nos **175 universités partenaires**, partout dans le monde, à vous de choisir la durée de votre échange ! Vous suivez les cours et passez les examens en anglais ou dans la langue du pays.



ZOOM sur :

"Entrepreneurs sans frontières"

Créez votre startup "born global"

Ce dispositif, initié par NEOMA avec 10 autres business schools prestigieuses en Europe, Asie, Amériques, Océanie et Moyen-Orient, permet aux étudiants qui le souhaitent de **suivre des cours d'entrepreneuriat dans l'une des universités de ce consortium international, tout en bénéficiant de l'accompagnement de son incubateur.**

C'est une opportunité unique de donner vie à votre projet pendant votre échange académique, en profitant de l'expertise d'un établissement renommé et en découvrant un écosystème entrepreneurial dynamique et culturellement différent du système français. **Une expérience idéale pour créer une startup « born global »** et adresser ainsi des problématiques internationales !

“



Caroline GOURDIN,
Diplômée 2019,
Chef de Projet Commercial
& Marketing Stratégique,
BNP Paribas Personal Finance
(Paris, France)

Pour mon échange, je suis partie un an à **JAMK University of Applied Sciences en Finlande** parce que le pays est réputé pour être le meilleur au monde en matière d'éducation et de façon de travailler. C'est une culture très ouverte et respectueuse, il n'y a pas de problème d'égalité là-bas. Tout le monde a les mêmes droits, et les finlandais sont tous bilingues en anglais. J'ai aussi eu la chance de faire de magnifiques voyages en Laponie, en Russie et Suède. ”

“



Céleste LAVENU,
Diplômée 2020

Pour mon échange en 2^{ème} année, j'ai choisi de partir à **Winnipeg** au centre du Canada pendant un an. J'ai pu améliorer mon anglais et passer d'un bon B2 à un très bon C1. J'ai aussi dû m'adapter à leur façon de travailler et faire preuve d'agilité en révisant mes habitudes et ma gestion du temps. **Je pense que le fait de partir dès la 2^{ème} année nous permet de grandir et d'évoluer beaucoup plus rapidement. Etre dans un environnement différent m'a fait gagner en assurance, que ce soit dans mon travail ou ma vie de tous les jours : j'ose plus et j'ai une meilleure confiance en moi.** Ainsi, c'est au bout du monde que j'ai effectué mon stage de 6 mois lors de ma 4^{ème} année au sein du GBBA ! L'Australie m'intriguait beaucoup, j'y ai trouvé un stage dans un domaine qui m'intéressait et c'est sans me poser de question que je suis partie découvrir ce pays incroyable. ”



Votre séjour académique À L'INTERNATIONAL

175 opportunités de découvrir le monde dans des universités réputées

Comment mieux vivre son expérience internationale qu'en allant à la rencontre des populations et de la culture d'un pays ?

L'École vous propose des **partenariats de qualité avec des universités renommées**, dont près de 70% sont accréditées.

Le réseau de partenaires du Global BBA est fort de **175 institutions**, réparties sur les cinq continents.

Vous deviendrez pour un semestre ou une année complète, étudiant(e) de l'une d'entre elles. Le but de l'échange est de vous permettre de découvrir in situ un pays, une langue et une culture.

AMÉRIQUE DU NORD

Canada :

Halifax, Hamilton, Kitchener, North Bay, Ottawa, Prince George, Québec, Saskatoon, St Catherines, Victoria, Winnipeg

Etats-Unis :

Atlanta, Berkeley, Bloomington, Boise, Boston, Charleston, Cleveland, Frostburg, Madison, Mankato, Pittsburgh, San Diego, Shippensburg, Tampa, Washington DC, Whitewater, Worcester

AMÉRIQUE DU SUD ET CENTRALE

Argentine : Bahia Blanca, Buenos Aires

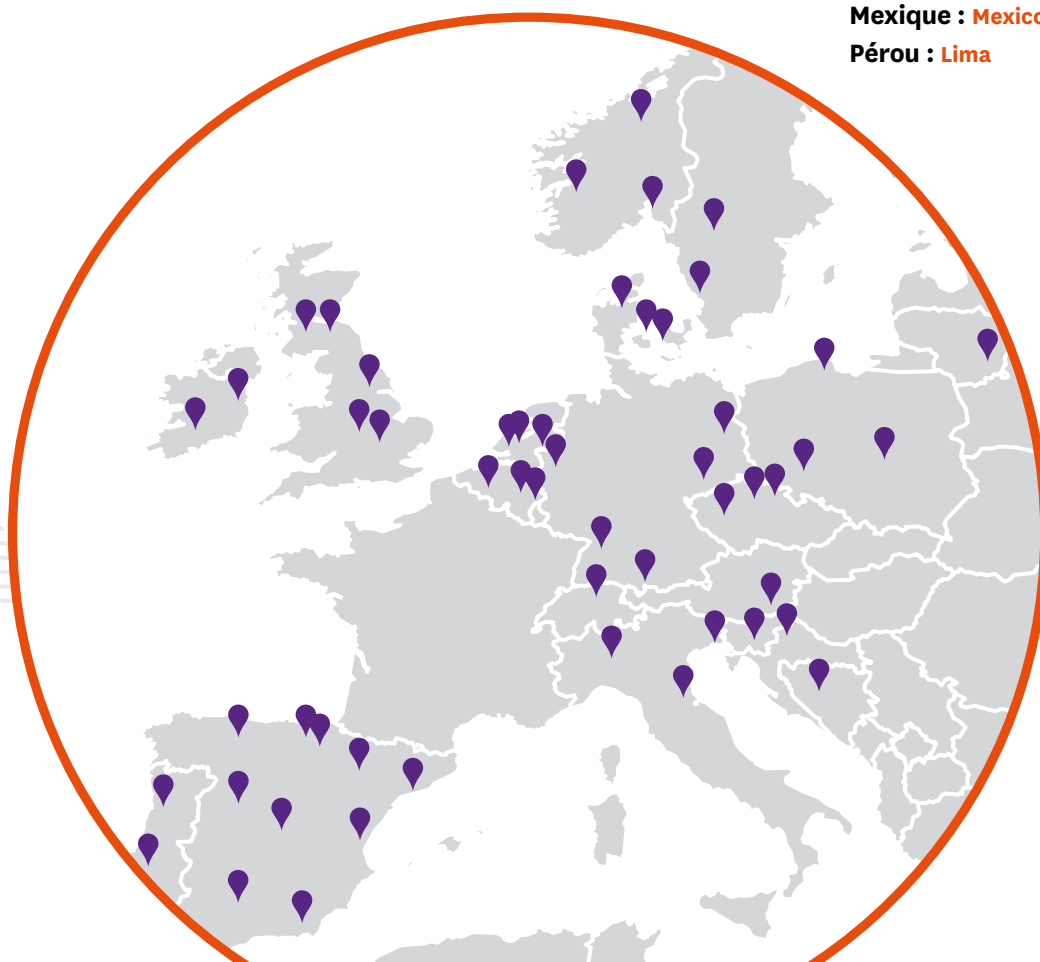
Brésil : Curitiba, Sao Paolo

Chili : Coquimbo, Santiago

Colombie : Bogota

Mexique : Mexico City

Pérou : Lima





AFRIQUE

Maroc :
Casablanca

ASIE

Chine : Beijing, Chengdu, Guangzhou, Hangzhou, Hong Kong, Macau, Ningbo, Shanghai, Taiwan, Wuhan, XI'an

Corée du Sud : Ansan, Daegu, Daejeon, Gwangju, Séoul

Inde : Greater Noida, Lucknow, Calcutta

Indonésie : Yogyakarta

Japon : Akita, Tokyo, Waseda

Malaisie : Pulau Pinang

Thaïlande : Bangkok, Nakhon Pathom

Emirats Arabes Unis : Abu Dhabi

OCEANIE

Australie :
Melbourne

EUROPE

Allemagne : Aix-la-Chapelle, Dortmund, Dresde, Francfort, München, Pforzheim, Reutlingen

Autriche : Innsbruck, Krems

Belgique : Liège, Louvain

Bosnie Herzégovine : Sarajevo

Croatie : Zagreb

Danemark : Aalborg, Copenhague, Roskilde

Espagne : Almeria, Barcelone, Cordoue, Leon, Madrid, Salamanca, San Sebastian, Saragosse, Valence, Pampelune

Estonie : Tallinn

Finlande : Helsinki, Pori, Vaasa

Hongrie : Miskolc

Irlande : Dublin, Limerick

Italie : Bologne, Milan, Piacenza

Lituanie : Vilnius

Norvège : Bergen, Oslo, Trondheim

Pays-Bas : Arnhem, La Haie, Rotterdam

Pologne : Gdansk, Torun, Varsovie

Portugal : Lisbonne, Porto

République Tchèque : Brno, Pilsen, Zlin

Royaume-Uni : Bradford, Edimbourg, Glasgow, Newcastle, Nottingham, Portsmouth

Russie : Moscou

Slovénie : Koper, Maribor

Suède : Halmstad, Karlstad, Orebro

Suisse : Zurich

Turquie : Ankara, Istanbul, Izmir



L'expérience professionnelle à l'international

Autre façon de vivre l'international pendant votre cursus, travailler à l'étranger vous permet de renforcer votre expérience professionnelle dans un cadre multiculturel. C'est pourquoi vous effectuerez **au moins 6 mois de stage à l'international**.

De plus, si vous suivez le **parcours apprentissage**, vous pouvez bénéficier de cours à distance pour effectuer une mission de 6 mois à l'étranger, en 4^{ème} année.



Année 3 :

REIMS OU ROUEN

APPROFONDISSEZ VOS CONNAISSANCES

Cette année se compose de cours de stratégie, de management et de leadership, et se termine par un stage en startup. Vous commencez à orienter votre parcours et avez la possibilité d'approfondir une matière selon ce qui vous attire le plus.

FOCUS SUR QUELQUES TEMPS FORTS

Entrepreneurship

Ce cours vous permet de révéler et de mieux connaître votre potentiel entrepreneurial. Vous apprenez à identifier et évaluer une opportunité d'affaires, mener une étude de faisabilité, élaborer un business model innovant et rédiger un business plan réaliste et crédible. Vous appréhendez les stratégies de lancement d'un projet et leurs facteurs clés de succès. Enfin, vous découvrez les formalités de création d'entreprise, les possibilités de financement du projet et la manière de le « pitcher » à vos différents publics.

Le Live Business Development Case

Vous développez en conditions réelles des projets concrets et opérationnels d'internationalisation pour des PME locales.

En équipe et en lien avec des professionnels de la région, vous formalisez un plan de développement international.

Vous présentez enfin vos analyses et conclusions à l'entreprise partenaire qui pourra les utiliser dans sa stratégie de développement.

Le stage en startup

La plupart des startups naissent d'une conviction profonde de leurs fondateurs. On y travaille autant par volonté de faire prospérer l'entreprise que par passion. Ce stage de deux mois en cours de 3^{ème} année vous permettra de **découvrir une structure d'entreprise différente où, au sein d'une petite équipe, vous mobiliserez l'ensemble de vos connaissances pour la réussite d'un véritable projet collectif... avant peut-être de vous lancer vous-même plus tard dans l'aventure !**

Parcours optionnels

ET OPPORTUNITÉS SPÉCIFIQUES

A partir de la 3^{ème} année, vous pouvez choisir de construire votre cursus différemment et de suivre un parcours qui vous donnera des responsabilités d'ordre professionnel encore plus rapidement.



LE PARCOURS APPRENTISSAGE (en 1 ou 2 ans)

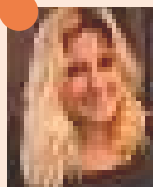
A travers cette voie alternant théorie et pratique, nous vous assurons une **insertion professionnelle réussie**. Cela constitue également une **bonne solution pour financer vos études** car l'entreprise prend en charge vos frais de scolarité tout en vous rémunérant. Ce parcours peut s'effectuer dans tout type d'entreprise, privée comme publique, ou en startup sous certaines conditions.

- **Le rythme** : 1 semaine en entreprise pour 1 semaine à l'école au 1^{er} semestre de chaque année, puis 3 semaines en entreprise pour 1 semaine à l'école au second semestre.
- **Les cours** : en 4^{ème} année, vous suivrez des cours adaptés à votre fonction en entreprise.

75 places pour le parcours en 2 ans

45 places pour le parcours en 1 an

60% de nos apprentis signent un contrat dans l'entreprise dans laquelle ils ont effectué leur apprentissage



Alice BRIQUET,
Etudiante en 4^{ème} année

J'ai choisi NEOMA afin de suivre un cursus qui me permettait de faire une partie de mes études en apprentissage. Je suis Conseillère en immobilier. Je cherchais **une immersion concrète et rapide dans**

le monde professionnel afin de me rendre compte des réelles attentes des entreprises... et j'ai aussi appris la rigueur. Plus tard, je souhaiterais être Manager commerciale ou Directrice commerciale. ”



L'apprentissage à l'international

L'apprentissage dans le Global BBA propose un dispositif inédit : la **possibilité de réaliser une partie de votre contrat à l'étranger grâce à un dispositif de e-learning**. Une option proposée aux apprentis de 4^{ème} année lors de leur dernier semestre de cursus, entre janvier et juin. Grâce à l'apprentissage à l'international, vous répondez aux besoins exprimés par les entreprises affichant des ambitions fortes de déploiement en dehors de nos frontières.



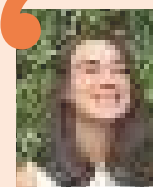
ASSOCIATION TRACK POUR VIVRE UN ENGAGEMENT FORT

Vous développez une **expérience associative forte**, vivez en live le **management d'une organisation à but non lucratif** et valoriserez, dans le cadre d'un futur recrutement, une capacité à prendre des responsabilités tout en participant activement à la vie de l'École et au lien inter-promotions.

En 3^{ème} année, vous travaillez sur le **Live Association Case** : vous développez dans les conditions du réel des projets concrets et opérationnels pour les associations de l'École, et trouvez des solutions à leurs problématiques spécifiques.

En 4^{ème} année vous pouvez vous investir totalement et prendre des responsabilités importantes dans ces associations.

Dans le cadre de ce parcours aménagé, vous suivez en effet les cours selon un rythme spécifique et travaillez le reste du temps sur des projets au sein des associations étudiantes de l'École.



Adèle NURIS-SOUQUET,
Diplômée 2019,
Master Gestion de l'Environnement
de l'Université Côte d'Azur
(Nice, France)

Au sein de l'association Enactus en 3^{ème} année, je me suis engagée dans le projet Green S'cool, qui sensibilise les élèves de primaire à l'écologie à travers la vente de mallettes pédagogiques aux enseignants. J'ai ensuite choisi le parcours associatif afin de poursuivre mon expérience entrepreneuriale et sociale encore un an. **C'est une expérience concrète, qui me permet d'appliquer ce que j'ai appris en cours.** Cela demande de la motivation, des compétences managériales, de la persévérance et des qualités d'écoute. Nous avons tous notre place au sein des associations. Engagez-vous ! ”



Année 4 :

REIMS OU ROUEN

SE PROFESSIONNALISER OU SE SPÉCIALISER

Vous choisissez votre parcours selon votre objectif après le diplôme.



MASTERS TRACK

POUR POURSUIVRE EN BAC+5

Ce parcours s'adresse à vous si vous souhaitez ajouter une cinquième année à votre cursus après le Global BBA. Vous effectuez votre stage de 6 mois, puis revenez à l'école pour suivre les cours en lien avec la formation que vous visez pour la suite de vos études.

Le Masters Track se compose d'un tronc commun en :

- Organisational Development and Leadership
- Sustainable Business
- Data Analysis and Business Intelligence

Et de cours électifs au choix parmi lesquels : Finance, Social Marketing, Innovation Management, Purchasing, Logistics & Supply Chain, International Brand and Product Management, Project Management, etc.

A l'issue du Masters Track, vous êtes armé(e) pour intégrer des programmes de niveau master en université ou en école de management, en France ou à l'international.

En tant qu'étudiant(e) de NEOMA, l'École vous garantit une place au sein de ses MSc. après votre Global BBA (sous réserve d'avoir obtenu tous vos crédits et après un entretien de validation du projet avec le Directeur du MSc concerné).



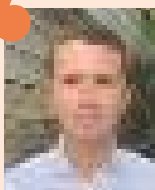
ENTREPRENEURSHIP TRACK



POUR CRÉER VOTRE PROPRE ENTREPRISE

De plus en plus d'étudiants créent leur propre entreprise avant la fin de leurs études ou juste après leur diplôme. Ce parcours vous donnera ainsi le cadre dans lequel développer votre projet d'entreprise, les outils et techniques qui vous permettront de donner une existence concrète à votre projet.

La démarche entrepreneuriale du Global BBA de NEOMA Business School se décline sous plusieurs formes avec un seul objectif : développer votre capacité à agir, à innover et à créer, bien au-delà de la création ou la reprise d'entreprise. En dernière année, vous pouvez suivre la spécialisation entrepreneuriat, avec la possibilité d'intégrer l'Incubateur de NEOMA à la place de votre stage de fin d'études afin de lancer votre projet.



Karl AUVRAY , Diplômé 2020

J'ai réalisé mon stage de fin d'études dans le groupe DANONE à Auckland (Nouvelle-Zélande) au département Supply Chain, composé d'une équipe internationale avec des missions diversifiées. **Ce stage de fin d'études nous permet de devenir acteur au sein de l'entreprise et d'avoir de réelles responsabilités, en mettant en œuvre le savoir et les compétences acquises durant 4 ans au GBBA.** Pour ma part, je devais au quotidien répondre à la demande des chaînes de productions en matières premières. Sur un plus long terme, j'avais également pour mission de créer un nouvel outil logistique afin d'améliorer la production entre les deux sites en Nouvelle-Zélande. A cette occasion je fus intégré dans une équipe de diverses nationalités, avec la responsabilité de présenter les données hebdomadaires et autres informations pour chaque réunion. Cela m'a permis de développer ma rigueur et mon sens de l'organisation, et surtout mon intérêt pour l'international !





+ de **160** startups
lancées depuis 2011

+ de **50** projets
en incubation chaque année

+ de **100** entreprises
créées par les diplômés
ces 5 dernières années

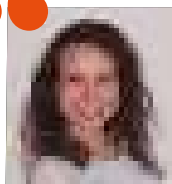
Les startups incubées
chez NEOMA BS ont levé
83 millions d'Euros en 2018

TRANSFORMEZ VOS IDÉES EN PROJETS CONCRETS

Depuis 2011 les **3 Incubateurs** et les **2 accélérateurs** NEOMA proposent un dispositif d'accompagnement à 360° pour permettre aux étudiants de créer ou de reprendre une entreprise tout en profitant de services pertinents et de conseils de professionnels :

- Un **espace de travail mutualisé** (coworking)
- Un **coaching individualisé**
- Un **système de mentorat** avec des chefs d'entreprises expérimentés
- Un **programme d'accompagnement et de formations**
- Un **Web Lab**, pour permettre aux porteurs de projets de développer leur site web ou application mobile
- De nombreux événements pour rencontrer des experts-métiers, des financeurs, des partenaires afin de **développer business et réseau**
- Des **voyages d'études à l'international** pour découvrir les berceaux de l'innovation

“



Camélia CHENNOUKH, Diplômée 2019
Programme BRIDGE Entrepreneurship
(Berkeley, Californie)

Mon intérêt pour l'entrepreneuriat est né
lors de mes cours de marketing de 3^{ème}
année. J'ai d'abord assouvi mon désir

d'entreprendre au travers d'associations. Puis j'ai appris que je pouvais me spécialiser en entrepreneuriat en 4^{ème} année, alors je me suis lancée. **Grâce à l'Incubateur, j'ai pu mettre la théorie en pratique, rencontrer et échanger avec différents entrepreneurs, participer à des workshops sur des sujets que l'on ne couvre pas en classe, apprendre à perfectionner mon pitch ou encore participer à des événements réunissant différents acteurs de la sphère entrepreneuriale.** Cela m'a donné des bases solides et une véritable légitimité à poursuivre dans cette voie. A la fin du GBBA on m'a parlé du programme BRIDGE Entrepreneurship. Une opportunité unique de me former davantage à l'entrepreneuriat, de développer un projet dans la Silicon Valley - le cœur de l'innovation - et dans une université prestigieuse (NDLR : UC Berkeley). Je n'ai donc pas hésité ! ”

ZOOM sur : « BRIDGE Entrepreneurship »



Ce parcours vous permet de partir en **immersion à UC Berkeley (Etats-Unis)** lors de votre dernière année au Global BBA : vous y suivez des cours d'entrepreneuriat pendant un semestre, puis intégrez le **Schoolab San Francisco** pour développer votre projet de création d'entreprise. C'est une occasion unique de se lancer dans **une aventure entrepreneuriale hors norme en plein cœur de la Silicon Valley !**

Le BRIDGE Entrepreneurship est une déclinaison du dispositif "**Entrepreneurs sans frontières**" (voir p. 9), avec pour spécificités un départ en 4^{ème} année (2^{ème} année pour les autres partenaires du dispositif) et une durée d'un an (6 mois pour les autres partenaires).

STAGE DE FIN D'ETUDES

Un stage de 6 mois vient parfaire votre cursus.

Dans le cadre du Masters track, vous réalisez un stage de fin d'études au 1er semestre afin de conforter votre choix de spécialité de cours au 2^{ème} semestre. Pour les étudiants entrés en admission parallèle en 3^{ème} année, ce stage doit obligatoirement s'effectuer à l'international.

Dans le cadre de l'Entrepreneurship Track, vous intégrez l'Incubateur de NEOMA afin de travailler sur votre propre projet de création d'entreprise.



Une vie associative

RICHE D'EXPÉRIENCES

Véritable opportunité d'apprentissage et de prise de responsabilité, espace de création et d'expérimentation, la vie associative permet à nos étudiants de s'épanouir dans un projet de groupe et de développer des compétences professionnelles. Voici quelques exemples des nombreux projets ou associations de NEOMA BS, articulés autour de 5 pôles de compétences :



Art, Culture et Multimédia



Business et Entrepreneuriat



Sport et Aventure



Vie étudiante



Responsable et Solidaire

Découvrez toutes les associations de l'École sur www.neoma-bs.fr rubrique **Vie associative**.



LE BDE BACHELOR

est le Bureau des Elèves Bachelors toutes promotions confondues, chargé d'organiser divers événements dans l'année : weekend d'intégration (WEI), soirées à thème, rencontres entreprises ou encore Gala de fin d'année.



3 à 4 events par mois

14 personnes

15 000€ de budget pour la journée d'intégration

10 000€ de budget pour le Gala

LA TEAM CHALLENGE

est l'association chargée d'organiser le Challenge Ericome qui a lieu tous les ans. C'est incontestablement l'un des événements les plus importants de l'année.

3^{ème} plus grand évènement sportif étudiant de France

+de 2000 étudiants

12 trophées sportifs gagnés depuis 1984



LES JUNIOR ENTREPRISES DE REIMS ET ROUEN

fonctionnent comme un cabinet de conseil et proposent une grande gamme de services en stratégie, marketing, finance, communication et création d'entreprise.



Près de **50 ans** d'expérience

100 000€ de chiffre d'affaires sur chaque campus

+de 500 adhérents

Poursuite d'études en bac+5

QUELLES POSSIBILITÉS

Une fois diplômé(e), vous pourrez intégrer des **Masters universitaires, des Masters of Science ou Mastères Spécialisés d'écoles de commerce ou d'ingénieurs**, et même les Programmes Grande École des meilleures institutions, en France comme à l'international. On retrouve ainsi nos diplômés Global BBA à : EAE Business School Barcelone, HEC/ULG Liège, IE Business School Madrid, University of Salford, Cardiff, etc.

TOP 2 ÉTUDES POURSUIVIES



Master Spécialisé
accrédité par la CGE



Master of Science

UN BAC+5 À NEOMA

A l'issue de votre scolarité dans le **Global BBA**, votre poursuite d'études dans l'un des **Masters of Science de NEOMA est garantie** (sous réserve d'avoir obtenu tous vos crédits et après un entretien de validation du projet avec le Directeur du MSc concerné) :

CATÉGORIE FINANCE & ACCOUNTING

- MSc Corporate Finance
- MSc Financial Markets and Technologies
- MSc Finance, Investment & Wealth Management
- MSc Accounting, Auditing & Advisory

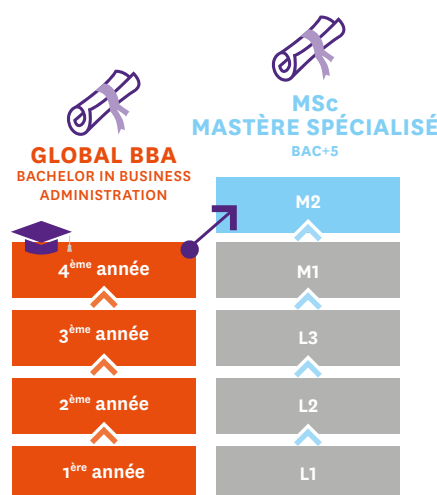
CATÉGORIE MARKETING

- MSc International Marketing and Brand Management
- MSc Digital Expertise for Marketing
- MSc Luxury Marketing

- MSc Wine and Gastronomy – Marketing Savoir-Faire & Terroir in a Disruptive World
- MSc Marketing French Excellence

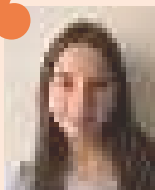
CATÉGORIE BUSINESS & MANAGEMENT

- MSc International Project Development
- MSc Entrepreneurship and Innovation
- MSc Supply Chain Management
- MSc Global Management
- MSc Cultural and Creative Industries
- MSc Human Resources Consulting
- MSc International Luxury Management – Double diplôme MIP Politecnico di Milano



Vous pouvez également postuler pour nos **Mastères Spécialisés en alternance**.

“



Alice DE FELIX, Diplômée 2019
MS Marketing & Data Analytics NEOMA

Mon choix de poursuite d'études a commencé à se dessiner dès la 2^{ème} année au GBBA, quand je suis partie à l'étranger au Canada. J'ai eu la chance de rencontrer des enseignants qui m'ont bien aiguillée vers le marketing digital, l'engagement croissant pour l'analyse de données et l'intérêt d'être à l'aise dans ce domaine. J'ai eu envie de monter en expertise sur le sujet, mais tout en entrant assez rapidement dans le monde du travail. Or les **Mastères Spécialisés en alternance de NEOMA** pouvait me permettre d'avoir quelques cours tout en gagnant une **expérience professionnelle supplémentaire**. Après le GBBA j'ai pu intégrer le MS Marketing & Data Analytics de NEOMA et ainsi compléter mon parcours de façon très concrète ! ”

Les débouchés ET PERSPECTIVES DE CARRIÈRE

Après le bac, vous choisirez le Global BBA par envie de travailler dans des entreprises à vocation internationale et d'évoluer dans un environnement professionnel multiculturel. Quatre ans plus tard, vos compétences managériales et interculturelles seront reconnues et recherchées par les entreprises.



Salaire brut moyen :

de **35 K€**
à **40 K€**



Taux d'embauche en

moins de 4 mois :

96%

LIEUX DE TRAVAIL



Sources : enquête jeunes diplômés 2019



EXEMPLES D'ENTREPRISES QUI RECRUTENT NOS DIPLÔMÉS

Accenture, Accor, Air France, ALSTOM, Atos, AUCHAN, Axa, Barclays, BearingPoint, Beijaflore, BMW, BNP Paribas, Bouygues, BPCE, Capgemini, Carrefour, Chanel, Crédit Suisse, Crédit Mutuel, CGI, CSC, CIC, Cora, Crédit Agricole, Crédit du Nord, Danone, Décathlon, Deutsche Bank, EDF, General Electric, Google, Henkel, Hermès, Hewlett Packard, HSBC, IBM, JP Morgan, KLM, La Poste, LCL, LVMH, L'Oréal, McDonald's, Mondelez International, Michelin, Natixis, Nestlé, Orange, Oresys, Pernod Ricard, Philips, PSA, Procter & Gamble, Renault, Sanofi, SFR, Siemens, SNCF, Thales, TOTAL, Unilever, Valeo, Veolia, Yves Rocher

LE DÉPARTEMENT « Talent & Career »

vous aide à bâtir votre projet professionnel, développer et valoriser vos compétences, et ainsi optimiser votre employabilité en France comme à l'international.

105 cours & activités proposés

+ de **1500** RDV individuels

En charge du Pôle
Expérience Associative avec les **88** associations

13 500 offres d'alternance
reçues par NEOMA BS chaque année

6 400 stages signés par an

+ de **200** professionnels sur nos évènements

FONCTIONS EXERCÉES



VOTRE RÉSEAU

NEOMA ALUMNI

71 800

Diplômés et futurs diplômés

- Plus de 62 300 diplômés
- Plus de 9 500 étudiants

22% vivent à l'étranger

8 000 adhérents

500 bénévoles

21 000 participants
aux manifestations

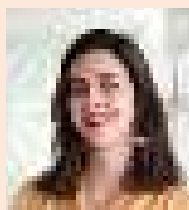
+500 événements/an

+8 000 offres d'emplois

 **18 600** diplômés et étudiants

 **+10 100** diplômés et étudiants

Quelques exemples de parcours : OÙ SONT-ILS MAINTENANT ?



Victoria VAGUET-AUBERT

Diplômée 2018

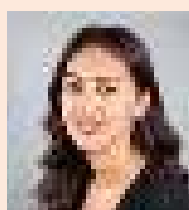
Project Manager –
Great Place To Work (Paris, France)



Benjamin TORTOSA

Diplômé 2018

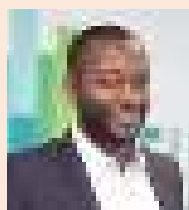
Stratégie Marketing Consumer &
Market Insights - Lacoste (Paris, France)



Sofia GAZLANE

Diplômée 2017

Chef de projet international -
Tony Parker Incorporation
(San Antonio, Texas)



Joël DIBETON

Diplômé 2013

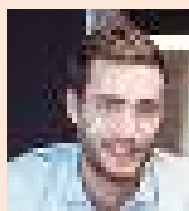
Directeur des Etudes
Listing - Euronext (Paris, France)



Victor GOBOURG

Diplômé 2011

PDG Fondateur, OLLCA.com
(Rouen, France)



Benoit LEROY

Diplômé 2011

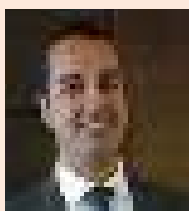
Fondateur, NACHOS (Rouen, France)



Pauline RIOU

Diplômée 2011

Responsable Communication & RSE,
UNEXO Groupe Crédit Agricole
(Bordeaux, France)



Thomas MARTIN

Diplômé 2011

Head of Strategy and Projects -
COO Northern Europe, Credit Suisse
(Zurick, Suisse)

Des campus où il fait bon

VIVRE ET TRAVAILLER

Les campus de NEOMA Business School et leurs infrastructures ont été pensés pour que les étudiants et enseignants-chercheurs évoluent dans un **environnement agréable et stimulant**. Ce sont des lieux de vie, d'échanges et de rencontres : **conférences, débats, colloques** et autres manifestations ouvertes à des publics variés, viennent contribuer chaque jour au **rayonnement intellectuel** de l'École et à **l'animation culturelle** de la région.



CAMPUS DE REIMS

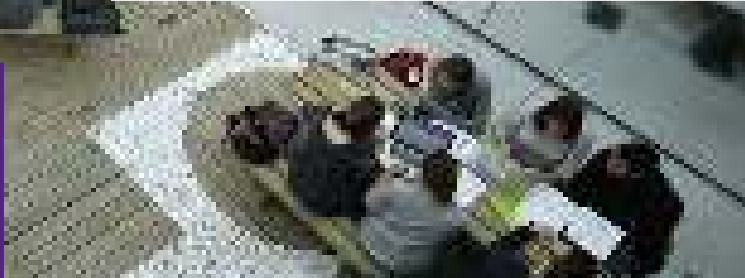
Idéalement placée en France et centrale en Europe, Reims est devenue un **carrefour économique important**. Sa **proximité avec Paris** lui confère également un attrait évident pour les entreprises. Berceau du Champagne, Reims abrite également quelques-unes des plus grandes Maisons ! Les lieux et manifestations culturels se multiplient : salles de spectacles, bars à thèmes, théâtres d'ampleur internationale, plusieurs musées ainsi que des festivals organisés tout au long de l'année.



Situation

Proximité du centre-ville et des grands axes :

- > 10 min du centre-ville de Reims, en tramway ;
- > 10 min des gares TGV, en tramway ;
- > 30 min de l'aéroport Roissy CDG, en TGV ;
- > 45 min du centre de Paris, en TGV.



CAMPUS DE PARIS

Prévu pour la rentrée 2021, notre futur campus parisien sera situé en plein cœur du quartier de la Butte aux Cailles, dans le 13^{ème} arrondissement. Bénéficiant d'une vue imprenable sur tout Paris, il sera équipé d'un matériel éducatif de pointe, de plus d'une vingtaine de salles de classe, d'un auditorium, d'espaces de coworking, d'un espace d'exposition ainsi que de salles de créativité. Un incubateur dédié aux jeunes entrepreneurs sera intégré au bâtiment. Il incarne ainsi pleinement la transformation pédagogique et digitale dans laquelle l'École est engagée.



Situation

5 min des stations de métro et de bus à pied :

- > Métro : stations Place d'Italie, Tolbiac ;
- > Bus : stations Place d'Italie, Moulin des Prés, Verlaine, Vandrezanne.

CAMPUS DE ROUEN

Capitale de Normandie, Rouen, la ville aux 100 clochers, séduit les touristes du monde entier. Située au cœur de l'axe Le Havre-Rouen-Paris, véritable « poumon économique » de la région, Rouen est au centre d'une agglomération dynamique, animée par une vie culturelle, sportive et étudiante dense. Expositions, concerts, festivals, spectacles, théâtre, opéra, bars... chacun peut trouver son bonheur en fonction de ses goûts.



Situation

Proximité du centre-ville et des grands axes :

- > 10 min du centre-ville de Rouen, en bus ;
- > 15 min de la gare, en bus ;
- > 1 h 15 de Paris, en train ou en voiture ;
- > 1 h 00 des côtes normandes, en train ou en voiture.

SE LOGER

Sur les campus :

possibilité de logements étudiants.

A proximité des campus ou en centre-ville :

vous pouvez également louer en résidence étudiante, trouver une location privée, prendre une chambre dans un foyer de jeunes ou choisir la solidarité en partageant votre logement avec une personne âgée ou en colocation solidaire.

NEOMA Business School possède sa plateforme logement :

vous pourrez y trouver / proposer une location, une sous-location ou une chambre temporaire, mais aussi former une colocation. <http://housing-platform.neoma-bs.fr>

WELLNESS

Un dispositif innovant en École de commerce

Depuis des années, l'École fournit un accompagnement personnalisé aux étudiants en situation de handicap, un suivi psychologique à ceux qui en font la demande et anime une cellule de prévention et de lutte contre les violences.

Le nouveau dispositif WellNess élargit encore l'offre des services dédiés à votre santé et votre bien-être : confiance en soi, santé, nutrition, importance de l'activité physique, sexualité, lutte contre les addictions ou encore conseils en bonne gestion financière sont autant de sujets sur lesquels notre équipe de professionnels vous accompagne.

Nos centres de soins proposent des consultations et des soins infirmiers de qualité en toute confidentialité. De plus, des cours de sophrologie sont mis en place gratuitement sur les campus.

Tous nos campus sont accessibles aux personnes en situation de handicap.



Financez

VOTRE FORMATION

NEOMA BUSINESS SCHOOL FAVORISE LA DIVERSITÉ ET L'ÉGALITÉ DES CHANCES DANS L'ACCÈS AUX FORMATIONS D'EXCELLENCE DE L'ENSEIGNEMENT SUPÉRIEUR

Bourses d'état, prêts, bourse d'excellence, apprentissage... Des solutions existent pour vous permettre de **réaliser vos ambitions professionnelles dans les meilleures conditions**. Notre équipe est à votre écoute pour vous conseiller et vous accompagner dans les démarches les mieux adaptées à votre situation.

Aucun étudiant admis ne doit renoncer à NEOMA Business School pour des raisons financières

Depuis de nombreuses années, NEOMA Business School est engagée activement dans l'ouverture sociale et la promotion de toutes les diversités. Aujourd'hui l'École va plus loin pour continuer d'ouvrir les portes de ses programmes aux meilleurs étudiants, indépendamment de leur situation personnelle. Convaincue qu'aucun étudiant ne doit renoncer à NEOMA Business School pour des raisons financières, l'École a développé plusieurs solutions d'aides au financement, avec l'appui de la Fondation NEOMA.

LES BOURSES

- **La bourse d'État du CROUS.** Elle est délivrée par le CROUS et attribuée sur avis d'imposition, ou de non-imposition des parents. Pour plus de renseignements : <https://www.messervices.etudiant.gouv.fr/envole/>
- **Les bourses sociales de NEOMA Business School** pour les boursiers d'État du CROUS. Si vous êtes boursier d'État, vous pouvez bénéficier d'exonérations partielles de frais de scolarité, pouvant couvrir jusqu'à 55% de la somme. Ces bourses sont financées par la Fondation NEOMA. Les demandes de bourses sont à déposer auprès de : bourses.aides.partenariats@neoma-bs.fr dès l'obtention de la notification du CROUS.
- **Les aides à la mobilité internationale**
 - > La bourse européenne Erasmus (entre 5€ et 7€ par jour selon la destination)
 - > Les aides régionales (montant dépendant de la région du campus où sont suivies les études).
 - > La bourse OFAJ
 - > La bourse AMOPA
- **Autres bourses**
 - > Les bourses attribuées par l'entreprise de vos parents
 - > Les bourses FEDEEH

L'APPRENTISSAGE

L'aide au financement de vos études : l'entreprise règle vos frais de scolarité et vous verse un salaire.

LES PRÊTS BANCAIRES ÉTUDIANT

Un accord avec la BRED permet à NEOMA Business School de faciliter à ses étudiants l'accès à des **prêts sans caution**.

Les banques accordent des taux préférentiels avoisinant 1% aux étudiants des Grandes Écoles, bénéficiant d'un garant.

Un « Forum Banques » est organisé à chaque rentrée avec des établissements bancaires afin de présenter les offres de financement.

LE PRÊT ÉTUDIANT GARANTI PAR L'ÉTAT

L'État dispose d'un fonds de garantie « prêts étudiants » en partenariat avec des organismes bancaires (La Société Générale, le Crédit Mutuel, le C.I.C, la Banque Populaire et certaines Caisses d'épargne). Ils peuvent accorder un prêt jusqu'à 15 000 € pour les étudiants de moins de 28 ans, français ou ressortissants de l'Union Européenne ou de l'Espace Économique Européen, sans condition de ressources, sans caution parentale ou d'un tiers.

>>> **Pour plus d'information sur les financements :**



A noter !
Avec un taux de **24%** d'étudiants aidés (Bourses CROUS et apprentissage), NEOMA Business School est l'École qui accompagne le plus ses étudiants sur le plan financier, parmi toutes les Écoles du TOP12.



Admission

CANDIDAT TITULAIRE DU BACCALAURÉAT FRANÇAIS

> Admission en 1^{ère} année

Profil : bacheliers scolarisés en France ou dans un établissement d'enseignement français à l'étranger, et étudiants engagés dans un premier cycle de l'enseignement supérieur français souhaitant se réorienter.

Sélection : Concours SESAME

Concours d'entrée commun à 14 écoles de commerce et de management international, comportant 3 épreuves écrites sous forme de QCM puis des épreuves orales.



Détail des épreuves écrites et de la procédure d'inscription

via Parcoursup : www.concours-sesame.net

Epreuves orales spécifiques au Global BBA : entretien de motivation et entretien en anglais.

Pour optimiser vos résultats au concours, l'entraînement est primordial. **Inscrivez-vous sur Parcoursup dès son ouverture pour bénéficier de tous les outils d'entraînement** sur votre espace réservé mySESAME (livret d'entraînement, conseils méthodologiques, etc.), et ainsi vous familiariser avec les épreuves le plus tôt possible.

> Admission en 3^{ème} année

Profil : titulaires d'un titre ou d'un diplôme de niveau bac+2 minimum visé, avec un niveau CECR B2 minimum en anglais et une expérience internationale (stage ou séjour académique par exemple).

Sélection : dossier, entretien de motivation en anglais

Candidature : en ligne sur <https://apply.neoma-bs.fr>

VŒUX SUR PARCOURSUP : comment mettre toutes les chances de votre côté ?

Les résultats d'admission sont donnés par campus. Aussi, lors du renseignement de vos vœux sur Parcoursup, nous vous invitons vivement à **sélectionner tous les campus en sous-vœux (Reims, Rouen et Paris)**, les sous-vœux n'étant pas limités dans le cadre du concours SESAME. Vous vous donnez ainsi **3 fois plus de chance d'être admis(e)** dans notre Global BBA.

CANDIDAT TITULAIRE D'UN DIPLÔME INTERNATIONAL

> Admission en 1^{ère} ou 3^{ème} année

Profil 1^{ère} année : titulaires francophones d'un diplôme international de niveau équivalent au baccalauréat français (A-Levels, full International Baccalaureate, Bac marocain, etc.)

Profil 3^{ème} année : titulaires d'un diplôme international de niveau Bachelor (Business / Engineering School).

Sélection : dossier, entretien de motivation et test d'anglais

Candidature : en ligne sur <https://apply.neoma-bs.fr>

VOS CONTACTS



Susana CARNEIRO
Campus de Reims

03 26 77 47 51

susana.carneiro@neoma-bs.fr



Sophie MALHAIRE
Campus de Rouen

02 32 82 58 90

sophie.malhaire@neoma-bs.fr



Rodolphe MOREAU
Campus de Paris

01 73 06 98 24

rodolphe.moreau@neoma-bs.fr

Be passionate.
Shape the future

NEOMA
BUSINESS SCHOOL
REIMS • ROUEN • PARIS

CAMPUS DE REIMS • 59, rue Pierre Taittinger - CS 80032 - 51726 Reims Cedex

CAMPUS DE ROUEN • 1, rue du Maréchal Juin - BP 215 - 76825 Mont-Saint-Aignan Cedex

CAMPUS DE PARIS • 9, rue d'Athènes - 75009 Paris

www.neoma-bs.fr

