



**PSB** ■ ■ ■  
**PARIS SCHOOL  
OF BUSINESS** 

ACTING BEYOND KNOWLEDGE

# BACHELOR EN 3 ANS

**DIPLÔME BAC + 3  
VISÉ PAR L'ÉTAT**

ADMISSION EN

- 1<sup>ère</sup> ANNÉE
- 2<sup>e</sup> ANNÉE
- 3<sup>e</sup> ANNÉE

ALTERNANCE POSSIBLE

**RENTRÉE DÉCALÉE POSSIBLE  
EN JANVIER EN 1<sup>ère</sup> ANNÉE**

ÉTABLISSEMENT D'ENSEIGNEMENT  
SUPÉRIEUR TECHNIQUE PRIVÉ RECONNU PAR L'ÉTAT

Les étudiants qui intègrent PSB Paris School of Business vont vivre une période exaltante et déterminante de leur existence. Disposant de nombreuses reconnaissances françaises et internationales, l'école réunit dans son Campus Cluster 3 400 étudiants de toute la planète autour d'une offre large de programmes, du post-Bac à Bac+5 jusqu'à la formation continue.

La mission de PSB Paris School of Business est de permettre à ses élèves de vivre leurs rêves, se construire, s'affirmer et se réaliser tout en jouant pleinement leur rôle de citoyen responsable dans leur pays aussi bien que dans le village mondial.

Ainsi, parce que le savoir est porteur de responsabilités, PSB Paris School of Business se distingue en alignant les composantes du savoir sur celles du savoir-faire et savoir-être. C'est ce qu'exprime notre signature : "Acting beyond knowledge".

**ARMAND DERHY,  
DIRECTEUR DE PSB PARIS SCHOOL  
OF BUSINESS**



Fort de son expertise en management et pour répondre à la demande des entreprises, PSB Paris School of Business lance son Bachelor en 3 ans, visé par le ministère de l'Enseignement Supérieur et de la Recherche. Enseigné à Paris, ce parcours a pour mission de former des responsables opérationnels pour des entreprises à dimension internationale à travers la maîtrise de différents outils de gestion, dont les techniques quantitatives, le marketing, la vente, les différentes opérations financières et comptables et, bien évidemment, les compétences indispensables en informatique et en management.

Accompagnés par un corps professoral composé d'enseignants académiques et professionnels, les diplômés du Bachelor de PSB Paris School of Business seront prêts à anticiper les évolutions des secteurs et des métiers ainsi que l'émergence de nouvelles professions spécialisées.

**SANDRINE CHOKRON,  
RESPONSABLE DU BACHELOR**





# SOMMAIRE

## 05 L'environnement :

Campus  
PSB Paris School of Business  
Paris  
Accréditations et réseaux

---

## 06 Les 10 points forts :

L'exigence académique  
L'international  
Le parcours  
La pédagogie  
Le réseau  
La vie étudiante  
L'entrepreneuriat  
Le coût  
La ligne de conduite  
L'après bachelor

---

## 08 Le parcours

---

## 11 Vivre l'entreprise

---

## 12 L'international

---

## 14 La vie étudiante

---

## 16 Bachelor, et après

---

## 17 BBA 100% anglais

---

## 18 Admissions

---

## 20 Financement

---

## 21 Studialis Galileo

---

# CAMPUS CLUSTER PARIS INNOVATION



# L'ENVIRONNEMENT

## CAMPUS CLUSTER PARIS INNOVATION

Depuis la rentrée 2014, PSB Paris School of Business a rejoint le Campus Cluster Paris Innovation, un campus exceptionnel de 10 000 m<sup>2</sup> situé au centre du nouveau pôle d'innovation de Paris, au pied du métro Olympiades dans le 13<sup>e</sup> arrondissement. Ce site comprend également l'IICP, la Web School Factory et le 1<sup>er</sup> cluster de l'innovation numérique, l'Innovation Factory.

### UN CAMPUS CONVIVIAL

Le Campus Cluster Paris Innovation offre aux étudiants de nombreux espaces de vie pensés pour favoriser les rencontres et les échanges : cafétéria, salles multimédia en libre accès, terrasses... Le campus comporte également un espace atypique de co-working, l'AntiCafé. Conçues pour favoriser les échanges et la créativité, les trois salles de l'AntiCafé invitent à la convivialité par un design soigné autour d'un mobilier chiné. Restez et consommez autant que vous voulez, pour une petite pause ou un travail de groupe, en ces lieux, seul le temps est payant !

### UN CAMPUS DIGITAL

À la pointe de l'innovation, le campus est doté des nouvelles technologies du numérique. Diverses plateformes et outils en ligne ont été mis en place pour favoriser le travail des étudiants et leur assurer un accès à l'information simple et rapide.

## PSB PARIS SCHOOL OF BUSINESS

Fondé en 1974, PSB Paris School of Business est un établissement qui propose plusieurs programmes Undergraduate (Bachelor), Graduate (programme Grande École), et post Graduate (MSc, MBA, DBA, Executive Education et PSB Extension).

Le positionnement pédagogique de l'école s'articule autour du savoir-être avec à la clé :

- Des ateliers de Leadership en partenariat avec le Cours Florent
- La place centrale qu'occupent les projets associatifs (1 million d'euros de budget)
- Et un parcours extra-pédagogique unique : U Discover.  
U Discover c'est 500 manifestations organisées par an - sous forme de conférences (entrepreneurs, politiques, intellectuels, etc.), visites d'entreprises et institutions (politiques, culturelles, etc.) et engagements humanitaires.

## LE RÉSEAU

### ACCREDITATIONS NATIONALES

- **Visa** : Le Visa est délivré à un diplôme par le ministère de l'Enseignement supérieur et de la Recherche aux écoles reconnues depuis cinq ans au minimum pour des formations allant de bac+3 à bac+5.
- **Grade de Master** : Délivré par l'État, le grade de master est un des quatre grades de l'enseignement supérieur reconnu à l'échelle européenne. Le diplôme bac+5 de PSB (Programme Grande École) confère le Grade de Master.
- **UGEI** (Union des Grandes Écoles Indépendantes) : association de grandes écoles indépendantes avec pour objectif de créer un label de qualité et de développer une éthique de l'éducation, de favoriser les relations internationales et les complémentarités entre établissements de l'Union.
- **FNEGE** : Fondation Nationale pour l'Enseignement de la Gestion des Entreprises, est un lieu d'échanges privilégiés entre les universités, les Instituts d'Administration des Entreprises (IAE), les grandes écoles de gestion et les entreprises.

### ACCREDITATIONS INTERNATIONALES

- **AMBA** : le Programme Grande École et l'International MBA de PSB Paris School of Business sont accrédités AMBA, preuve d'une qualité et d'une exigence certaines au niveau international.
- **Membre de l'AACSB** (Association to Advance Collegiate Schools of Business) : agence chargée de la promotion de l'enseignement supérieur, de l'accueil et de la gestion de la mobilité internationale des étudiants, des chercheurs, des experts et des invités. PSB Paris School of Business est éligible AACSB.
- **Réseau EFMD** (European Foundation for Management Development) : regroupe les plus prestigieuses grandes écoles, universités et entreprises offrant des programmes de formation en management.
- **ERASMUS** : Titulaire de la charte Erasmus +, PSB Paris School of Business a la possibilité de faire une subvention chaque année auprès de l'agence Erasmus + pour en faire bénéficier ses candidats.



## PARIS

Située au cœur de Paris, dans le 13<sup>e</sup> arrondissement, PSB Paris School of Business bénéficie d'une localisation stratégique pour votre avenir. Le Campus urbain offre un accès direct aux sièges de nombreuses grandes entreprises permettant d'asseoir des partenariats historiques et d'en créer tous les ans de nouveaux. Ces partenaires de renom, qu'ils soient des grands groupes, des PME ou des start-up constituent un véritable pont entre les étudiants et leurs carrières professionnelles. L'accès aux stages, alternances et emplois s'en trouve facilité. Au-delà du tremplin vers l'avenir, Paris est un centre de décisions, au cœur de l'Europe et du monde.

Les étudiants peuvent profiter d'une vie culturelle riche et intense. L'école se situe à proximité des grandes institutions culturelles, muséales, théâtrales de la ville. A deux pas de la Bibliothèque Nationale de France (BNF), du Parc de Bercy, des quais de Seine, de la Gare d'Austerlitz, ou encore de la Station F (incubateur de start-up géant), le campus propose un environnement à la fois studieux et didactique.



# Les points forts

## 1 | L'EXIGENCE ACADÉMIQUE

- Un diplôme bac + 3 visé, reconnu par l'État
- 180 crédits ECTS
- Bachelor d'une des meilleures Grandes écoles de commerce post-bac

## 2 | L'INTERNATIONAL

- Plus de 100 nationalités sur le campus
- Possibilité de départ à l'international en 2<sup>e</sup> et 3<sup>e</sup> année
- 3<sup>e</sup> année possible entièrement en anglais
- Double diplôme possible dans nos universités partenaires

## 3 | LE PARCOURS

- 2 parcours : en français ou en anglais
- 4 spécialisations au choix en 3<sup>e</sup> année :
  - Banque Finance
  - Marketing et Communication
  - Start-up entrepreneurs
  - International Management (en anglais)

## 4 | LA PÉDAGOGIE

- Programme axé sur les fondamentaux du management les 2 premières années
- Pédagogie concrète axée sur des cas pratiques
- Alternance possible en 3<sup>e</sup> année
- Challenges professionnels
- Master Class
- Business Games

## 5 | LE RÉSEAU

- Jusqu'à 15 mois d'expériences professionnelles
- 3000 entreprises partenaires
- Un réseau professionnel de 12 850 diplômés.
- Association PSB Paris School of Business Alumni : plus de 100 offres / semaine

## 6 | LA VIE ÉTUDIANTE

- 20 associations étudiantes
- Transformer le savoir en compétences durables
- Manager des équipes de 50 à 500 étudiants
- Gérer des budgets pouvant atteindre 350 000 euros





## 7 | L'ENTREPRENEURIAT

- Spécialisation entrepreneuriat
- Possibilité d'intégrer l'incubateur du Campus Cluster Paris Innovation
- Start-up day et rencontre avec des entrepreneurs
- Social Media Awards récompense les meilleures stratégies des start-up françaises sur les réseaux sociaux

## 8 | FINANCEMENT

- Tarifs : se reporter au site web  
[www.psbedu.paris//fr/admissions/bachelor-financements](http://www.psbedu.paris//fr/admissions/bachelor-financements)
- Financements par prêts bancaires à taux préférentiels
- Contrat de professionnalisation en 3<sup>e</sup> année possible
- Junior entreprise / job étudiant
- Bourses d'État

## 9 | LA MISSION

La mission de PSB Paris School of Business consiste à former des managers ouverts et opérationnels et développer leur savoir-être afin de les aider à agir avec sens dans leur vie de manager-responsable.

## 10 | L'APRÈS BACHELOR

- Entrepreneuriat
- Vie professionnelle
- Master du Programme Grande École, Grade de Master via Ambitions +

# LE PARCOURS

CHOIX DU PARCOURS EN FRANÇAIS OU EN ANGLAIS (ENGLISH TRACK) DÈS LA 1<sup>ÈRE</sup> ANNÉE

	1 <sup>e</sup> ANNÉE 1 <sup>st</sup> YEAR	2 <sup>e</sup> ANNÉE 2 <sup>nd</sup> YEAR	3 <sup>e</sup> ANNÉE SPÉCIALISATIONS AU CHOIX 3 <sup>rd</sup> YEAR MAJOR
FRENCH TRACK	FONDAMENTAUX DU MANAGEMENT SÉMINAIRES 1 MOIS DE STAGE	FONDAMENTAUX DU MANAGEMENT SÉMINAIRES 2 <sup>E</sup> SEMESTRE POSSIBLE À L'INTERNATIONAL 2 MOIS DE STAGE	BANQUE FINANCE ALTERNANCE MARKETING ET COMMUNICATION ALTERNANCE START-UP ENTREPRENEURS INTERNATIONAL MANAGEMENT POSSIBLE À L'INTERNATIONAL OU EN ANGLAIS À PARIS
ENGLISH TRACK	CORE REQUIREMENTS ELECTIVES	CORE REQUIREMENTS ELECTIVES	FINANCE & ACCOUNTING CIMA ACCREDITED INTERNATIONAL MARKETING LUXURY BRAND MANAGEMENT

## 1<sup>e</sup> ANNÉE

FONDAMENTAUX DU

- ▮ COMPTABILITÉ 1
- ▮ DROIT DE L'ENTREPRISE
- ▮ MARKETING 1
- ▮ STRATÉGIE DES ORGANISATIONS
- ▮ EXPRESSION ÉCRITE
- ▮ ÉCONOMIE 1
- ▮ ENTREPRENEURIAT
- ▮ MATHÉMATIQUES
- ▮ PROGRAMMATION ET ENVIRONNEMENT NUMÉRIQUE
- ▮ ÉTUDE DE MARCHÉ
- ▮ ANGLAIS
- ▮ SÉMINAIRES INFORMATIQUE
- ▮ SÉMINAIRES LEADERSHIP ET MANAGEMENT



1 MOIS DE STAGE

FRENCH TRACK



# 2<sup>e</sup> ANNÉE

## MANAGEMENT

- COMPTABILITÉ 2
- ÉCONOMIE 2
- MARKETING 2
- FINANCE
- TECHNIQUE DE VENTES
- MANAGEMENT
- COMMUNICATION ÉVÉNEMENTIELLE
- STRATÉGIE DE COMMUNICATION DIGITALE
- INTERNATIONAL BUSINESS
- ÉTUDE TERRAIN
- ANGLAIS
- SÉMINAIRES INFORMATIQUE
- SÉMINAIRES LEADERSHIP ET MANAGEMENT

2<sup>e</sup> SEMESTRE POSSIBLE  
À L'INTERNATIONAL



2 MOIS DE STAGE

# 3<sup>e</sup> ANNÉE

## SPÉCIALISATIONS AU CHOIX

BANQUE FINANCE	<ul style="list-style-type: none"> <li>■ MARCHÉS FINANCIERS</li> <li>■ MARKETING DES PRODUITS FINANCIERS ET BANCAIRES</li> <li>■ FISCALITÉ DES PERSONNES</li> <li>■ MATHÉMATIQUES FINANCIÈRES</li> <li>■ RÉGLEMENTATION BANCAIRE</li> <li>■ APPLICATIONS INFORMATIQUES</li> </ul>	<ul style="list-style-type: none"> <li>■ TECHNIQUES DE VENTE</li> <li>■ GESTION DES RISQUES</li> <li>■ DROIT BANCAIRE</li> <li>■ FISCALITÉ DES PRODUITS FINANCIERS</li> <li>■ STRATÉGIE ET TECHNIQUES BANCAIRES</li> <li>■ ENVIRONNEMENT PATRIMONIAL</li> </ul>	ALTERNANCE
MARKETING COMMUNICATION	<ul style="list-style-type: none"> <li>■ LES FONDEMENTS DU MARKETING</li> <li>■ STRATÉGIE DE COMMUNICATION</li> <li>■ MARKETING STRATÉGIQUE</li> <li>■ MARKETING OPÉRATIONNEL</li> <li>■ POLITIQUE COMMERCIALE ET RELATION CLIENTS</li> <li>■ NÉGOCIATION</li> </ul>	<ul style="list-style-type: none"> <li>■ E-MARKETING</li> <li>■ MARKETING INTERNATIONAL</li> <li>■ MARKETING DES SERVICES</li> <li>■ COMMUNICATION OPÉRATIONNELLE</li> <li>■ COMMUNICATION ET RELATIONS PROFESSIONNELLES</li> <li>■ COMMUNICATION DIGITALE D'ENTREPRISE</li> <li>■ PROJET DE CRÉATION D'ENTREPRISE</li> </ul>	ALTERNANCE
START-UPS ENTREPRENEURS	<ul style="list-style-type: none"> <li>■ DROIT NUMÉRIQUE</li> <li>■ LES MÉTIERS DU NUMÉRIQUE</li> <li>■ E-MARKETING</li> <li>■ CADRE JURIDIQUE ET FISCAL DE LA CRÉATION D'ENTREPRISE</li> <li>■ STRATÉGIE D'ENTREPRISE ET BUSINESS MODEL</li> <li>■ BUSINESS PLAN</li> </ul>	<ul style="list-style-type: none"> <li>■ E-RÉPUTATION</li> <li>■ E-SUPPLY CHAIN</li> <li>■ E-COMMERCE INTERNATIONAL</li> <li>■ REPRISE ET ÉVALUATION DE LA PETITE ENTREPRISE</li> <li>■ ÉTUDES DE MARCHÉ POUR LE CRÉATEUR D'ENTREPRISE</li> <li>■ PROJET DE CRÉATION D'ENTREPRISE</li> </ul>	
INTERNATIONAL MANAGEMENT	<p>À L'INTERNATIONAL OU COURS EN ANGLAIS À PARIS</p>		
	<ul style="list-style-type: none"> <li>■ PRINCIPLES OF OPERATIONS MANAGEMENT</li> <li>■ HUMAN RESOURCES MANAGEMENT</li> <li>■ ENTREPRENEURSHIP</li> <li>■ PROJECT MANAGEMENT</li> <li>■ BUSINESS ELECTIVES (5 À CHOISIR) :                             <ul style="list-style-type: none"> <li>- GEOPOLITICS</li> <li>- GLOBAL RISK MANAGEMENT</li> <li>- ECONOMICS OF INNOVATION</li> <li>- MATHEMATICS FOR MANAGERS</li> <li>- INTERMEDIATE ALGEBRA</li> <li>- BASIC CALCULUS</li> </ul> </li> </ul>	<ul style="list-style-type: none"> <li>■ INTERNATIONAL STRATEGIC MANAGEMENT</li> <li>■ MANAGEMENT OF CHANGE AND INNOVATION</li> <li>■ BUSINESS INTELLIGENCE</li> <li>- FINANCING NEW VENTURES</li> <li>- INTERCULTURAL COMMUNICATION</li> <li>- COMMUNICATION SKILLS</li> <li>- SOCIOLOGY</li> <li>- CRITICAL THINKING</li> <li>- BUSINESS LAW</li> </ul>	

DOUBLE DIPLÔME POSSIBLE À L'INTERNATIONAL

# VIVRE L'ENTREPRISE

**La collaboration active de PSB Paris School of Business avec ses partenaires nationaux et internationaux permet à la direction et aux professeurs permanents de participer aux travaux de réflexion et faire bénéficier l'école des meilleures pratiques en matière d'enseignement et de recherche et d'insertion professionnelle.**

## STAGE ET ALTERNANCE

L'insertion professionnelle est l'objectif principal de PSB Paris School of Business. Tout au long du cursus, l'école accompagne les étudiants dans l'élaboration de leur projet professionnel et dans leur recherche de stage, mettant à leur disposition ses experts et son réseau d'entreprises partenaires.

Tout au long de leur scolarité, les étudiants alternent entre périodes de cours et périodes en entreprise. Intégrées à l'ensemble du cursus de formation, les périodes en entreprise s'inscrivent dans une cohérence pédagogique et font l'objet d'une véritable politique amont et aval avec les entreprises. La durée et la qualité des stages évoluent au rythme de l'acquisition des connaissances et compétences des étudiants. Les étudiants du Bachelor peuvent cumuler jusqu'à 15 mois d'expériences professionnelles.

## FORUM DE RECRUTEMENT

Grâce à des liens privilégiés avec de grandes entreprises, l'école propose également des événements dédiés :

- Le forum de recrutement : plus de 100 entreprises, chaque année, rencontrent et recrutent les étudiants durant deux jours.
- Les Focus Days : les entreprises organisent leur propre opération de recrutement grâce à un moment qui leur est dédié au sein du Campus.

## LES CONFÉRENCES MÉTIERS

Près de 20 conférences par an donnent l'opportunité aux étudiants de rencontrer et d'échanger avec des diplômés de l'école qui viennent présenter leur métier, leur secteur, en lien avec leur spécialisation.

## LES PROJETS D'ENTREPRISES

Des études de cas, compétitions d'agences, challenges ou missions d'études sont intégrés dans le cursus, dès la 1<sup>ère</sup> année. Les étudiants sont en contact direct avec les entreprises, ou travaillent en conditions réelles pour la réalisation de ces projets.

## DÉVELOPPER SON RÉSEAU

L'Association PSB Paris School of Business Alumni réunit plus de 12 000 professionnels issus des 38 promotions de PSB Paris School of Business.

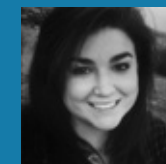
Elle a pour objectif de :

- Tisser des liens et développer les échanges entre les diplômés,
- Favoriser l'insertion professionnelle des étudiants et accélérer les carrières des Alumni,
- Accroître la notoriété de l'école et des diplômés qu'elle délivre.





“

**LAUREN GILLETTE****Promotion 2016**

Le programme Bachelor de PSB Paris School of Business m'a permis de découvrir mon engouement pour le marketing. Avec d'excellents professeurs, j'ai pu apprendre et être formée en même temps. Le cadre de la classe (30 élèves) nous permet de travailler ensemble sur les cours, des projets et d'apprendre à nous connaître. L'ambiance au sein du Campus de PSB Paris School of Business est unique. Je m'y sens comme une personne et non un élève parmi tant d'autres.

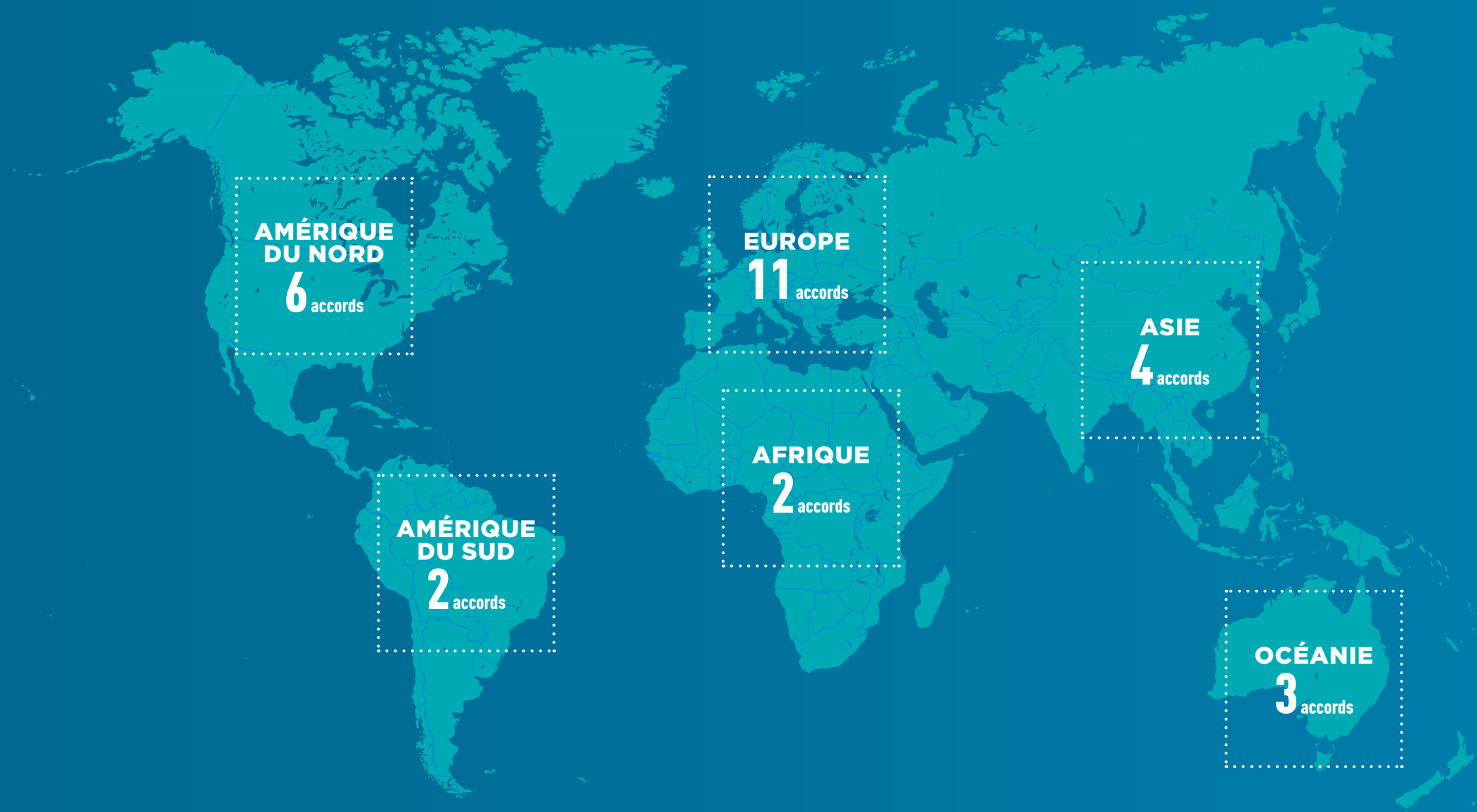
**MAMINASOLO RAKOTONDRANDRIA****Promotion 2016**

J'ai décidé de postuler à PSB Paris School of Business pour intégrer le programme Bachelor en 2013. Il est facile de s'adapter au sein du Campus et de se constituer un réseau. J'ai adoré étudier aux côtés d'étudiants d'horizons différents et échanger avec le corps enseignant, exigeant et toujours disponible. PSB Paris School of Business est l'endroit idéal pour développer ses compétences professionnelles, car les cours sont très complets, et les professeurs s'assurent que les étudiants interagissent bien entre eux et échangent leurs connaissances grâce à des activités de groupe.

”

# NOS PARTENAIRES

## POUR LES DÉPARTS EN 2017-2018



## LA PLUS INTERNATIONALE DES ÉCOLES PARISIENNES

L'expérience à l'étranger est renforcée par la dimension interculturelle de l'établissement. Les étudiants côtoient et échangent quotidiennement avec des étudiants étrangers issus des programmes internationaux. Sur le campus, plus de 100 nationalités différentes se retrouvent et se confrontent à des méthodes de travail, des techniques de communication et des logiques de fonctionnement différentes, qui constituent un véritable accélérateur de carrière.

## LES UNIVERSITÉS PARTENAIRES

### ALLEMAGNE

EBC Hochschule

### ARGENTINE

Universidad Argentina  
de la Empresa

### AUSTRALIE

Australian Catholic University  
University of The Sunshine Coast

### AUTRICHE

Fh Kufstein Tyrol - University of  
Applied Sciences

### BRÉSIL

Fundação Armando Alvares  
Penteado

### CANADA

Université du Québec  
à Montréal

### CHINE

Shanghai Normal University

### CORÉE

Keimyung University

### ÉMIRATS ARABES UNIS

University of Wollongong

### ESPAGNE

Cesine Design and Business  
School

### ÉTATS-UNIS

California State University  
Monterey Bay

California State University  
Channel Islands

University of the Ozarks

Millikin University

Universidad San Ignacio De  
Loyola - San Ignacio University

### HONGRIE

Corvinus University of  
Budapest

### IRLANDE

Dublin Business School

International School of Business

### ISRAËL

Tal Business School

### ITALIE

Universita Cattolica Del Sacro  
Cuore

### NOUVELLE-ZÉLANDE

University of Canterbury

### RÉPUBLIQUE TCHÈQUE

University of New York in  
Prague

### ROYAUME-UNI

Anglia Ruskin University  
Regent's University

### RUSSIE

St Petersburg State Polytechnic  
University

### SINGAPOUR

James Cook University

### VIETNAM

Rmit University

# LA VIE ÉTUDIANTE

Les associations sont de formidables laboratoires pour développer les capacités des étudiants à travailler en équipe et pour monter des projets autour de leurs centres d'intérêts. Après avoir acquis de nombreuses connaissances grâce au programme académique, les étudiants ont l'occasion de mettre en pratique leur savoir afin de le transformer en compétences durables.

Manager des équipes de 50 à 500 étudiants et gérer des budgets pouvant atteindre 350 000 euros développent leur sens des responsabilités. Nos étudiants apprennent, tout au long de l'année, à travailler en équipe et à monter des projets ambitieux.

Les associations sont aussi un excellent accélérateur d'insertion sociale dans l'école.

Dès la rentrée, les nouveaux étudiants se retrouvent dans une association mixant toutes les promotions, partageant les mêmes centres d'intérêt. Sport, Humanitaire ou Événementiel, chacun trouvera un projet qui lui ressemble. C'est une opportunité unique de partager, d'échanger et de rencontrer, et de vivre pleinement sa vie d'étudiant.





# BACHELOR, ET APRÈS

## LES DÉBOUCHÉS MÉTIERS

### BANQUE FINANCE

- CHARGÉ D'AFFAIRES
- CONSEILLER FINANCIER
- CONSEILLER CLIENTÈLE
- CONSEILLER EN GESTION DE PATRIMOINE
- ANALYSTE CRÉDIT

### MARKETING COMMUNICATION

- CHEF DE PROJET
- CHARGÉ DE PROMOTION
- RESPONSABLE DE VENTE
- CHARGÉ D'ÉTUDES MARKETING
- CHARGÉ DE DÉVELOPPEMENT COMMERCIAL

### START-UP ENTREPRENEURS

- CRÉATEUR D'ENTREPRISE / AUTO-ENTREPRENEUR
- REPRENEUR D'ENTREPRISES
- CONSULTANT E-BUSINESS
- WEB MARKETEUR
- RESPONSABLE E-COMMERCE

### INTERNATIONAL MANAGEMENT

- CHARGÉ D'AFFAIRES INTERNATIONAL
- VENDEUR EXPORT
- NÉGOCIATEUR EN COMMERCE INTERNATIONAL
- ACHETEUR INTERNATIONAL
- RESPONSABLE MARKETING INTERNATIONAL







## PROGRAMME GRANDE ÉCOLE

Les Grandes Écoles forment des managers d'élite et s'appuient sur des standards éducatifs de haute qualité.

On en compte environ 230 au sein de la Conférence des Grandes Écoles (CGE).

Seules 39 d'entre elles délivrent le diplôme Grade de Master attribué aux diplômes visés de niveau Bac+5 garantissant un niveau de formation académique et professionnel très élevé.

PSB Paris School of Business en fait partie.

- Programme en 2 ans avec une admission parallèle en 4<sup>e</sup> année
- 3 400 étudiants français et internationaux
- 1 semestre à l'étranger
- 15 spécialisations dont 8 en alternance sur 2 ans
- Cours en anglais et en français
- TOP 3 POST-BAC - Classements Challenge 2016, Le Point 2016 et Le Parisien 2017 des écoles de commerce post-bac
- TOP 20 - Classements Le Point 2016 et Le Parisien 2017 des écoles de commerce post-prépa

## BACHELOR ENGLISH TRACK

Le BBA de PSB Paris School of Business classé 10<sup>e</sup> du palmarès des Bachelors 2017 du Parisien Etudiant.

L'engouement des jeunes pour l'entrepreneuriat et la transformation numérique incitent à proposer des programmes courts qui collent aux nouveaux enjeux professionnels et répondent aux attentes du marché.

- 100% en anglais
- Plus de 100 nationalités sur le campus
- 4 majeures :
  - Finance & Accounting
  - Marketing
  - Management
  - Luxury Brand Management
- 1 semestre à l'étranger
- 2 rentrées : septembre ou janvier
- Top 15 au classement Eduniversal 2017 en International Management

# ADMISSIONS

Le programme Bachelor en 3 ans de PSB PARIS SCHOOL OF BUSINESS est accessible aux étudiants en classe de Terminale ou titulaires du Baccalauréat ou d'un diplôme étranger équivalent, d'un BAC +1 ou d'un BAC +2, sous condition de validation du diplôme avant la rentrée du Bachelor.

Il est possible d'intégrer le programme Bachelor en 1<sup>er</sup>, 2<sup>e</sup> et 3<sup>e</sup> année.

## CONDITIONS D'ADMISSION

Le concours est ouvert aux candidats de nationalité française ou étrangère.

### Admission post bac en 1<sup>ère</sup> année

Étudiants titulaires ou en cours d'obtention du baccalauréat (ou équivalence) toutes séries.

### Admission en 2<sup>e</sup> année

Étudiants en cours d'obtention ou titulaires de 60 crédits ECTS (BAC +1).  
Après une 1<sup>ère</sup> année d'études supérieures (Médecine, Lettres ...) avec une remise à niveau.

### Admission en 3<sup>e</sup> année

Étudiants en cours d'obtention ou titulaires de 120 crédits ECTS (BAC +2 : BTS, DUT, L2, Prépa).

## CANDIDATS NATIONAUX

### Concours d'entrée

#### MODALITÉS D'ÉVALUATION

Rentrée de janvier : sessions de concours d'octobre à décembre 2017

Rentrée de septembre : sessions de concours de février à septembre 2018

#### ÉPREUVES ÉCRITES & ÉPREUVES ORALES

Épreuves écrites :

- Anglais (coef 2) : 1H
- Synthèse de document (coef4) : 1H30

Épreuve Orale :

- Entretien de motivation (coef 4) : 1H

Le livret d'entraînement au concours est disponible lors de nos journées et soirées portes ouvertes.

## CANDIDATS INTERNATIONAUX

### Procédure d'Admission Internationale

Cette procédure d'admission est réservée aux étudiants scolarisés dans des établissements français ou internationaux à l'étranger ou résidant hors France métropolitaine.

#### Admission en 1<sup>ère</sup> année

Étudiants titulaires ou en cours d'obtention du baccalauréat (ou équivalence) scolarisés dans un lycée français ou un lycée international à l'étranger ou dans les DOM-TOM.

#### Admission en 2<sup>e</sup> année

Étudiants titulaires ou en cours d'obtention d'un diplôme sanctionnant une année d'études supérieures effectuée hors de France et délivré par un établissement étranger accrédité dans le pays d'origine.

#### Admission en 3<sup>e</sup> année

Étudiants titulaires ou en cours d'obtention d'un diplôme sanctionnant deux années d'études supérieures effectuées hors de France et délivré par un établissement étranger accrédité dans le pays d'origine.

#### MODALITÉS D'ÉVALUATION

La candidature se fait via une procédure d'admission simplifiée constituée de :

- Étude du dossier : coef 5.
- Entretien de motivation facultatif (via Skype) : coef 5.
- Test d'anglais facultatif.





“



## CLÉMENCE LEGRAS

### Promotion 2020

J'ai choisi PSB parce que je voulais une des meilleures écoles de commerce pour ma formation en Bachelor.

Le Bachelor est une formation plus opérationnelle avec des stages en entreprise et une année en alternance qui constitue un vrai plus sur le marché du travail. PSB m'a convaincu notamment par son haut niveau d'exigence sur le plan académique, mais aussi pour ses relations avec les entreprises, ainsi que son état d'esprit "savoir être pour agir avec sens" qui fait écho en moi et qui s'est confirmé lors de la journée portes ouvertes.

Plusieurs spécificités de cette école m'ont plu telles que l'appartenance de l'école au groupe qui intègre le cours Florent et la possibilité d'y effectuer des formations sur la prise de parole, le réseaux des anciens élèves qui interviennent lors de séminaires et un accompagnement très sérieux des étudiants.

Le programme UDiscover avec ses événements, les conférences métiers, l'expérience "Musées" ont été des éléments de différenciation pour moi.

Lors de la journée portes ouvertes on se rend compte très vite de la qualité de l'école, de l'accompagnement, du tutorat, de l'entraide entre les étudiants, de la dynamique, des conférences métiers dans les domaines du marketing, de la finance, ce qui permet d'affiner son projet professionnel.

”

# FINANCEMENT

## BOURSE SOCRATE ERASMUS

### PUBLIC CONCERNÉ

Les étudiants de 2<sup>e</sup> année (semestre 2) et les étudiants de 3<sup>e</sup> année pour la spécialisation International Management du programme Bachelor en trois ans de PSB Paris School of Business.

### OBJECTIF

Participation aux frais de transport et de séjour à l'étranger des étudiants allant suivre une période d'études dans un pays européen, dans le cadre d'un programme d'échanges Erasmus.

### CALENDRIER

Bourse attribuée si le dossier de l'étudiant est retenu pour suivre un programme Erasmus.

### CONDITIONS D'OBTENTION

- Être inscrit dans une université ou école parisienne ayant obtenu une charte Erasmus.
- Partir dans le cadre d'un accord Erasmus, pour un séjour d'études à l'étranger de 3 à 12 mois.
- Être ressortissant de l'Union Européenne ou être titulaire d'une carte de séjour de minimum 10 ans en France.
- Ne pas partir en échange Erasmus dans son pays d'origine.
- Ne pas partir plus de deux fois en échange Erasmus.

## CONTRAT DE PROFESSIONNALISATION

### PUBLIC CONCERNÉ

3<sup>e</sup> année du programme Bachelor en trois ans de PSB Paris School of Business pour les spécialisations Banque Finance et Marketing & Communication.

### OBJECTIFS

- Acquérir une qualification professionnelle et favoriser l'insertion professionnelle de l'étudiant.
- Obtenir une rémunération et prise en charge partielle ou totale de la formation (non systématique).

### CALENDRIER

- Démarches à effectuer en fin de 2<sup>e</sup> année
- Durée du contrat : 12 mois

### CONDITIONS D'OBTENTION

- Être en 3<sup>e</sup> année du programme Bachelor en trois ans de PSB Paris School of Business.
- Être âgé de 16 à 26 ans, au-delà de 26 ans être à la recherche d'un emploi.

## AIDES DIVERSES

### Aides des Départements

Les conseils départementaux aident en particulier les étudiants les plus démunis sous forme de bourses annuelles ou de prêt d'honneur. Contactez le conseil départemental dont dépend votre domicile.

### Aide des Villes

Le revenu minimum étudiant (RME) a été créé pour venir en aide aux étudiants en difficulté.

Résider dans la commune qui octroie le RME (se renseigner sinon dans la commune de résidence des parents).

Accéder à d'autres aides et financements possibles en allant sur le site, à cette adresse :

<https://www.psb.edu.paris/fr/admissions/bachelor-financements>

# Le réseau Studialis-Galileo

**Une école du réseau Studialis - Galileo Global Education, le premier groupe d'enseignement supérieur en France et en Europe**

Intégrer PSB, c'est faire partie du réseau Studialis - Galileo Global Education. Un groupe de 47 écoles de référence, réparties dans sept pays dans le monde et unies autour d'un projet commun : Transformer votre enthousiasme en une réussite professionnelle.

Management, multimédia, web, finance, cinéma, ressources humaines, journalisme, international, marketing, publicité, métiers de la culture et du design... Notre savoir-faire est unique. Il rapproche le monde de la création et celui du management et favorise ainsi l'innovation dans tous les domaines.

Intégrer une école du 1<sup>er</sup> groupe européen d'enseignement supérieur, c'est être certain du niveau de qualité de votre école. Intégrer le plus grand réseau professionnel en Europe, c'est vous donner toutes les chances de devenir des acteurs compétitifs sur le marché du travail international.

## CHIFFRES CLÉS

**47** écoles **55 000** étudiants

**10 000 000** anciens diplômés **40** campus

**40** titres certifiés inscrits au RNCP **Plus de 280** accords internationaux

## EN REJOIGNANT STUDIALIS, VOUS BÉNÉFICIEZ DE :

- La garantie d'un niveau de qualité pédagogique, que prouvent notre rang à l'échelle mondiale et la réputation de nos marques d'excellence.
- Le plus grand réseau européen de partenaires professionnels et d'entreprises pour que votre formation débouche sur une insertion professionnelle réussie.
- La mobilisation de toutes nos équipes pour vous accompagner dans votre projet professionnel.
- L'interdisciplinarité entre nos écoles. La diversité vous donne plus d'ouverture dans la construction de votre parcours d'étude, et renforce votre employabilité.
- L'internationalisation de nos formations, en France où nos campus regroupent de nombreuses nationalités, ou à l'international où de multiples partenariats sont noués pour favoriser les échanges.



MBAESG

ESG EXECUTIVE EDUCATION

ESGCI

ESGFINANCE

ESGRH

ESGLANGUES



ESGAIX

ESGBORDEAUX

ESGMONTPELLIER

ESGRENNES

ESGTOULOUSE



# REJOIGNEZ-NOUS

**PSB PARIS SCHOOL OF BUSINESS**  
Campus Cluster Paris Innovation  
59 rue Nationale  
75 013 Paris

**VOTRE CONTACT PRIVILÉGIÉ**  
bachelor@psbedu.paris  
+33 (0)1 53 36 44 06

## MÉTRO

- ⑭ Station Olympiades
- ⑥ Station Nationale
- ⑦ Station Porte d'Ivry

## BUS

- ⑥② ⑥④ ou ⑧③ Arrêt Olympiades

## TRAMWAY

- ③a Arrêt Porte d'Ivry

## À PIED

À 5 min de la station de métro Olympiades  
À 10 min de la Seine

## EN MÉTRO

À 15 min de la station de métro Gare de Lyon  
À 20 min de la place de la Bastille

## À VÉLO

À 20 min du Parc Montsouris / Cité universitaire

## EN VOITURE

À 20 min de la Tour Eiffel

## EN EUROSTAR

À 3h de Londres



psbeduparis



@psbedu



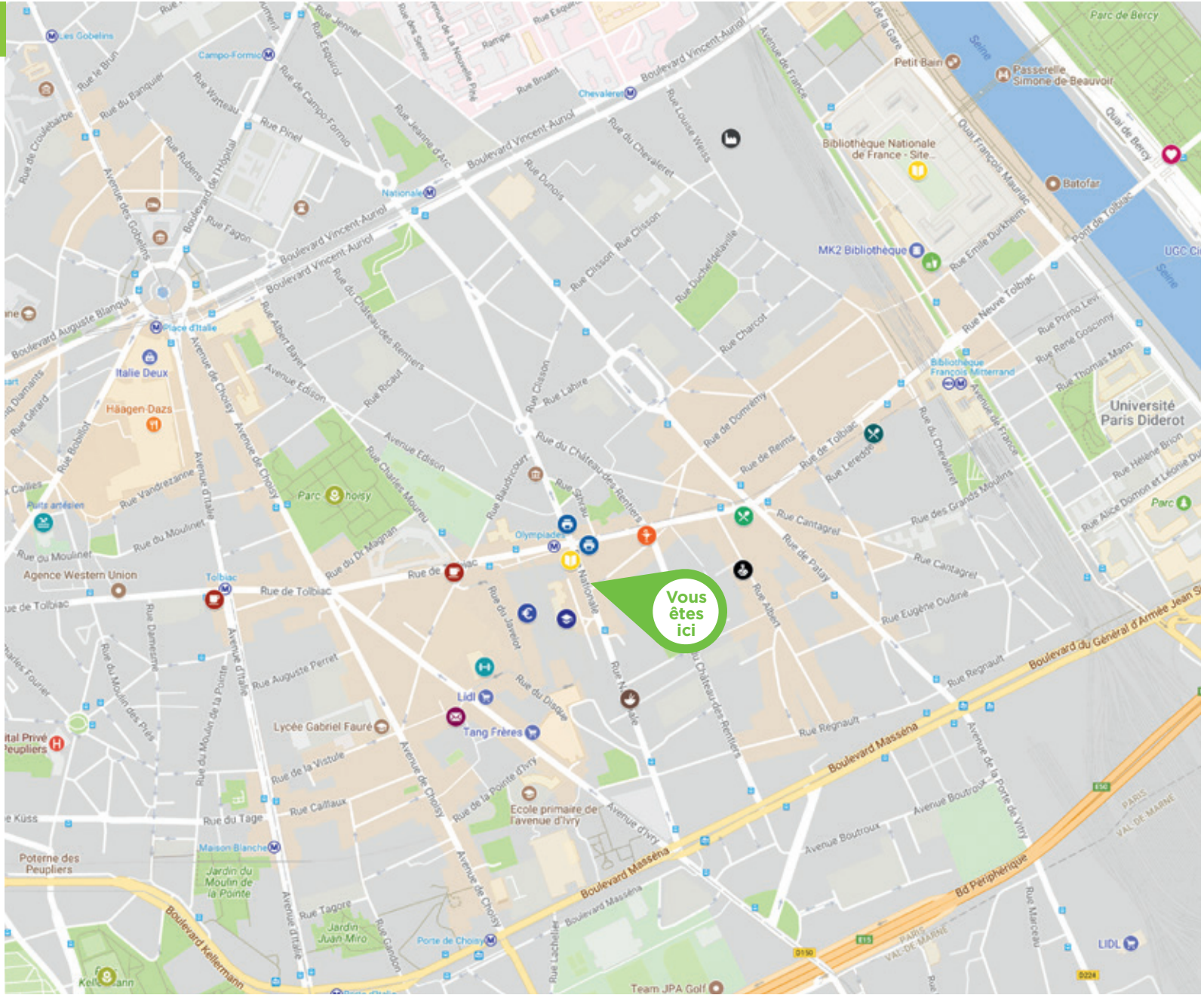
@psbedu



psb\_edu



- PSB
- La Poste
- Pharmacie Centrale DAILYPHARMA Paris 13
- Lcl
- Pho Bida Viet Nam
- Le Camion Qui Fume
- Restaurant ARLOCCHINO
- Restaurant Universitaire Tolbiac
- The American Library in Paris
- Bibliothèque Nationale de France - Site Fra.
- Médiathèque Jean-Pierre Melville
- Café Canon
- Le Prétexte
- Piscine de la Butte aux Cailles
- Gigagym
- Parc Montsouris
- Parc de Choisy
- Le Jardin du Luxembourg
- Parc Kellermann
- Corep Paris - Tolbiac
- HEXAMEDIA - Imprimerie
- La Promenade Plantée - Elijah
- Sacré-Cœur Basilica - Christina
- Le Marais - Zhiqiu
- Château de Versailles - Algina
- Le Piano Vache - Ethan
- Parc de Bercy - Rayne
- Station F
- UGC Ciné Cité Bercy
- Préfecture de Police





ACTING BEYOND KNOWLEDGE

Retrouvez-nous sur [psbedu.paris](https://psbedu.paris)

PROGRAMME BACHELOR • DIPLÔME BAC + 3 VISÉ PAR L'ÉTAT  
CONFÉRENCE DES GRANDES ÉCOLES

**Campus Cluster Paris Innovation, 59 rue Nationale, 75013 Paris**  
**01 53 36 44 01 • [info@psbedu.paris](mailto:info@psbedu.paris)**

En couverture : Maureen Crété, Christian Jeanteur, Magda Huber