

SKEMA GLOBAL BBA

Choose your way*

ADMISSIONS 2021-2022
GLOBAL MANAGEMENT
BUSINESS ADMINISTRATION
INTERNATIONAL BUSINESS



*Choisissez votre voie

skema
BUSINESS SCHOOL

AT HOME WORLDWIDE*

*Chez vous, partout dans le monde

SOMMAIRE

Editorial et chiffres clés	03
Recherche, gouvernance et démarche qualité	04
L'expérience globale SKEMA	06
SKEMA Global BBA	08
Pourquoi choisir le Global BBA de SKEMA	09
BBA in Global Management	10
Bachelor in Business Administration	12
BBA in International Business	13
Le contenu académique	14
Les spécialisations	15
Une expérience internationale	18
Votre carrière commence ici	21
La force d'un réseau mondial	22
Insertion professionnelle	24
La vie associative	25
Admissions	26
Témoignages	30



“ SKEMA est une institution globale, fière de ses racines françaises, qui s’est donné pour mission de former les talents de l’économie de la connaissance.

Dans une économie déjà globalisée et digitalisée, l’arrivée de l’intelligence artificielle bouleverse plus encore les modes de vie, les codes sociaux et culturels ainsi que les fondements de notre société et notre économie. L’éducation est, de facto, confrontée aux mêmes enjeux et a un rôle crucial à jouer.

Créée en 2009 mais avec une histoire de plus de 160 ans, SKEMA s’attache depuis à former des talents adaptés aux entreprises et organisations du XXI^e siècle : mobiles, multiculturels, agiles, à la fois entrepreneurs et managers, conscients des nouveaux enjeux sociétaux - que ce soit ceux liés à la sauvegarde de la planète, à la protection de nos données personnelles ou aux grandes questions éthiques. Ce sont là les valeurs et l’ADN de nos recherches, de nos programmes et de notre organisation : **penser comme l’école de l’avant-garde, agir en acteur engagé, contribuer en tant qu’institution globalisée.**

Peu sont celles et ceux qui ont l’opportunité d’étudier selon une modalité globale : en présentiel sur les cinq continents où l’école est présente ou en distanciel au travers d’un apprentissage *hybride*, ces étudiants bénéficient chaque jour d’enseignements qui font le lien entre pratiques mondiales et locales, entre utilisation des technologies et partages d’expérience.

SKEMA prépare à cette nouvelle réalité des entreprises et organisations, anticipant les métiers qui émergeront grâce aux apports de la recherche académique, au développement de nouveaux programmes et contenus et à l’implication des entreprises dans la conception et le fonctionnement de ces mêmes programmes.

A SKEMA, vous vivrez des expériences qui vous construiront et feront partie à jamais de vos meilleurs souvenirs, préparés à vous engager pour l’entreprise, l’organisation ou le projet que vous aurez choisi - quelle que soit la région du monde.

J’espère de tout cœur que vous aurez plaisir à partager ces enjeux et ces envies avec nous ! ”

Alice Guilhon
Directrice générale,
SKEMA Business School

48 000
diplômés à travers le monde

9 000
étudiants

120
nationalités

7
campus dans le monde : Afrique du Sud, Brésil, Chine, États-Unis et France

Multi-accréditée

EQUIS, AACSB, EFMD Accredited
EMBA et membre de la
Conférence des Grandes Écoles
(CGE)

l’Étudiant
2^e meilleure école de commerce
post-bac parmi les BBA en 4 ans
& 1^{er} pour l’excellence internationale

**Retrouvez l’intégralité des
palmarès sur le site Web
skema-bs.fr rubrique News Room**

Faculté & Recherche

Parce que le monde a changé, SKEMA a organisé son corps professoral autour de 3 académies — **globalisation, innovation, digitalisation** — abordant ainsi les champs d'expertise traditionnels (stratégie, finance, marketing, supply chain, RH...) de façon plus transversale et globale.

En matière de recherche, l'école a déployé cinq centres de recherche, bénéficiant chacun de l'implantation mondiale de l'école :

- ▶ **FAIRR** - Finance and Accounting Insights on Risk and Regulation
- ▶ **KTO** - Knowledge, Technology and Organisation
- ▶ **MINT** - Marketing Interactions
- ▶ **PRISM** - PRoject Information and Supply Management
- ▶ **RISE²** - Reflections and Research In International Strategy Sustainability Entrepreneurship and Economics

L'ensemble est complété par un Institut dédié **au sport et aux langues** — SKILS (SKema Institute for Languages & Sport) ainsi qu'un institut en **intelligence artificielle**.

Gouvernance

La gouvernance de l'École est structurée autour d'un Conseil d'Administration et d'une Assemblée Générale constitués de membres issus des territoires historiques de l'École et de grands diplômés exerçant dans des entreprises internationales à forte image, reflétant ce qui constitue l'ADN de l'école (globalisation, innovation digitalisation,). Les travaux stratégiques du Conseil d'Administration sont alimentés par les recommandations de deux organes consultatifs : le Comité d'Orientation Internationale (International Advisory Board - IAB) et le Comité d'Orientation de la Recherche (Research Advisory Committee - RAC) constitués d'acteurs influents du monde académique et de l'entreprise.

Qualité & Accréditations

SKEMA est multi-accréditée - **EQUIS, AACSB, EFMD EMBA Accredited**. Ses programmes sont reconnus en France (Visa, Grade de Master, RNCP, label CGE), aux Etats-Unis (licensing), au Brésil (certificação) et en Chine.

SKEMA est certifiée ISO 9001 pour la qualité de son management et ISO 14001 (campus Lille et Sophia-Antipolis) pour son management environnemental. Elle a également obtenu le label EESPIG et est membre de la Conférence des Grandes Ecoles (CGE).



KNOWLEDGE.SKEMA-BS.FR

MISSION

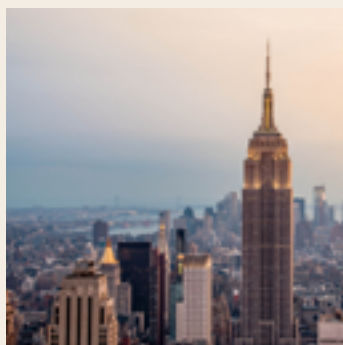
SKEMA est une institution
d'enseignement et de recherche globale
qui forme des talents engagés pour
transformer le monde durablement.

L'hybridation entre les sciences
humaines et sociales et celles de la
donnée est le cœur de son modèle et
l'exposition globale en est le mode
opérateur.



L'EXPÉRIENCE GLOBALE SKEMA

Explorez la singularité de SKEMA Business School.
Avec 7 campus répartis sur 5 continents, l'école propose
une expérience globale sans égale.



Campus Raleigh

Au cœur du Research Triangle Park

Le campus de SKEMA est situé au cœur du Centennial, campus de la North Carolina State University.

Non loin du premier technopôle américain (Research Triangle Park), Raleigh regroupe de nombreuses entreprises innovantes et des laboratoires de recherche. Les étudiants ont l'opportunité de bénéficier des infrastructures de l'une des plus grandes universités américaines. À ce tissu économique dense, s'ajoutent de nombreuses universités (16 au total) et une qualité de vie étudiante exceptionnelle...



Campus Belo Horizonte

La Silicon Valley du Brésil

Le campus SKEMA est établi au sein de la Fundação Dom Cabral à Belo Horizonte, située à 360km de Rio de Janeiro et 500km de São Paulo. Classée parmi les 10 villes les plus dynamiques pour le business en Amérique Latine par le magazine América Economía, 80% de son économie se concentre dans le secteur des services. Belo Horizonte est considérée comme la Silicon Valley brésilienne avec plus de 200 startups et une dizaine d'incubateurs.



Campus Grand Paris

Ouverture à la rentrée 2020-2021

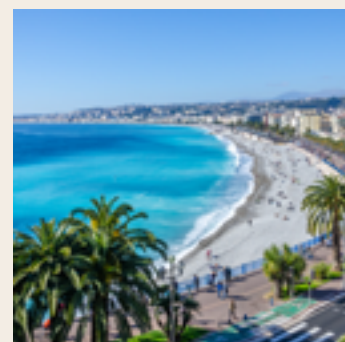
Pour l'heure basée à La Défense, SKEMA emménage pour la rentrée 2020-2021 dans un lieu central à 13 minutes des Champs Elysées : le campus 'Grand Paris' à Suresnes est le point d'ancrage de la stratégie globale de l'École.

Paris, ville-monde, porte d'entrée sur le continent européen, amplifiera la visibilité internationale de l'École et portera sa capacité d'accueil à 10 000 étudiants. Connecté en permanence et au carrefour des cultures, le Campus Grand Paris sera une référence en matière de nouvelles technologies.

Campus Sophia Antipolis

Première technopole d'Europe

Sophia Antipolis est un véritable laboratoire des entreprises du 21^e siècle et une communauté de savoirs exceptionnelle. C'est également l'une des régions les plus dynamiques d'Europe. Plusieurs grandes écoles d'ingénieurs, établissements universitaires et instituts de recherche y sont implantés, créant une vitalité intellectuelle avec 5 000 étudiants. SKEMA bénéficie de la présence autour de son campus de plus de 1 500 entreprises.





“ SKEMA est présente sur 7 sites — sur des campus choisis pour leur implantation unique. Situés au coeur de technopôles, en contact direct avec les entreprises les plus innovantes, ces campus allient excellence académique et ancrage culturel. ”

Alice Guilhon
Dean, SKEMA Business School



Campus Lille

Carrefour de l'Europe

Les étudiants évoluent dans un campus contemporain, très fonctionnel de 20 000 m². Situé au cœur de la ville, dans le quartier d'Euralille, centre d'affaires de la métropole. La région de Lille est la plus jeune et la plus peuplée de France. La région Hauts-de-France constitue un centre de vie économique attractif avec de nombreux sièges sociaux de groupes et de grandes entreprises. De nombreuses multinationales s'y sont implantées pour être, véritablement, au centre logistique de l'Europe.



Campus Suzhou

Écosystème innovant, vitrine de la Chine

Le campus Chine est l'aboutissement d'un partenariat avec le Pôle Technologique et Scientifique de Suzhou. Surnommée la Venise de l'Est pour ses nombreux canaux et connue pour la beauté de son environnement avec ses nombreux jardins traditionnels, Suzhou n'en est pas moins l'un des centres technologiques les plus en pointe dans le monde. Aujourd'hui, elle compte plus de deux millions d'habitants et se développe avec un nouveau district et deux très grands parcs technologiques où sont installées 118 entreprises des 500 plus importantes au monde.



Campus Stellenbosch - Le Cap

Destination Afrique du Sud

SKEMA installe son nouveau campus au sein de l'Université de Stellenbosch, institution emblématique du Cap en Afrique du Sud. Les étudiants profiteront des nombreux équipements de l'Université de Stellenbosch : un immense centre de documentation, une école de musique, des salles de concerts, un stade d'athlétisme, plusieurs piscines olympiques et des terrains de sports.



DIPLÔME BAC+4 VISÉ PAR LE
MINISTÈRE DE L'ENSEIGNEMENT
SUPÉRIEUR



GLOBAL BBA

Campus France : Programme BBA in Global Management

Campus Brésil : Programme Bachelor in Business Administration

Campus USA : Programme BBA in International Business

Le Global BBA de SKEMA, formation en quatre ans après la fin des études secondaires, est au format Bachelor international, le format d'étude post-bac le plus délivré dans le monde. C'est un standard reconnu par les entreprises internationales. En fonction de la spécialisation choisie, il permet de rentrer directement sur le marché du travail ou d'accéder à des études de niveau supérieur de type Master 2 ou Master of Science (MSc) d'une durée de 12 à 18 mois.

La dimension académique

Notre pédagogie est centrée sur l'étudiant, privilégiant des interactions au sein de classes à taille humaine, et encourageant une démarche personnelle d'atteinte d'objectifs individuels.

Notre équipe pédagogique est constituée d'enseignants chercheurs experts dans leur domaine et de professionnels en activité. Les enseignants sont facilement accessibles et toujours à l'écoute de leurs étudiants.

Le parcours pédagogique repose sur la flexibilité et la personnalisation des cursus : sur le campus de SKEMA, les étudiants décident du nombre et du type de cours chaque semestre, en relation avec leur programme. Ils choisissent librement des électifs qui leur permettent de développer les compétences et connaissances nécessaires à leur projet professionnel, tout en étant accompagnés par un tuteur.

La dimension internationale

Une partie des études est réalisée hors du campus d'origine, auprès d'universités partenaires anglo-saxonnes, ou sur nos propres campus SKEMA au Brésil, en Chine, en Afrique du Sud et aux USA, pour une durée de 12 à 24 mois. Ces séjours à l'international permettent aux étudiants de devenir opérationnels dans une culture managériale étrangère et de vivre une expérience multicampus unique.

Il est également possible de suivre le programme BBA en démarrant dès la première année sur l'un des campus internationaux de SKEMA en France, au Brésil ou aux USA. Dans ce cas, les frais d'inscription qui s'appliquent sont ceux du campus d'entrée.

Outre les campus de SKEMA, nous avons développé un réseau attractif de partenaires anglophones. Nous limitons nos partenariats aux universités donnant les meilleures chances de réussite à nos étudiants et répondant à tous les critères qualitatifs que nous avons fixés.

La dimension professionnelle

Les stages ou expériences professionnelles obligatoires, les séminaires et conférences de professionnalisation, les projets développés dans les cours et les travaux de groupes, ainsi que l'engagement dans la vie associative, permettent d'aborder de manière concrète les enjeux et défis de la vie professionnelle, tout en intégrant des comportements responsables. Ainsi une expérience professionnelle entre 6 et 12 mois est nécessaire à la validation du diplôme.

Doubles diplômes

En plus du Diplôme d'Études Supérieures en Management International des Entreprises délivré par le Ministère de l'Enseignement Supérieur, de la Recherche et de l'Innovation, les étudiants peuvent obtenir également, selon le cursus et la spécialisation :

- ▶ un diplôme Bachelor d'une université partenaire comme par exemple North Carolina State University, Raleigh, USA, dans le cadre d'un cursus double-diplôme
- ▶ un diplôme délivré par le campus américain de SKEMA agréé par l'Etat de Caroline du Nord, pour les étudiants qui suivent la spécialisation International Business ou un diplôme d'état brésilien pour les étudiants qui suivent la spécialisation Global Business et passent deux années sur le campus brésilien.

POURQUOI CHOISIR LE GLOBAL BBA DE SKEMA

120

nationalités présentes
sur nos campus

un programme dispensé sur
5 CONTINENTS

11

spécialisations
possibles

2 RENTRÉES

par an
septembre et janvier

L'ANGLAIS AU QUOTIDIEN

Sur la base d'un test spécifique à la rentrée, les étudiants rentrent à différents niveaux dans un parcours modulaire. Une mise à niveau est proposée aux nouveaux étudiants qui en ont besoin afin de les mettre dans les meilleures conditions pour un cursus d'études international. Sur les campus français, 100% de la formation peut être suivie en anglais dès le début. Néanmoins, en fonction de leur niveau d'anglais en début de cursus, certains cours de première année sont également proposés en français afin de permettre une transition douce vers la langue anglaise dès la 2^{ème} année.

LE TUTORAT

Notre philosophie du tutorat est de faciliter l'intégration de l'étudiant, lui apprendre l'autonomie, le responsabiliser dans son travail et l'appuyer tout au long du cursus. Programmés, réguliers et formalisés, les entretiens sont un point de repère. Le tuteur suit l'étudiant sur l'ensemble de sa scolarité jusqu'à l'obtention du diplôme. Les parents peuvent aussi être en contact avec lui, que ce soit par mail, téléphone ou à l'occasion de rendez-vous à leur demande.

DEUX RENTRÉES POSSIBLES EN FONCTION DU CAMPUS *

SKEMA BBA propose deux rentrées par an : une en septembre et une en janvier. La rentrée de janvier n'est pas un parcours « en accéléré » mais bien une rentrée à part entière et ne représente qu'un décalage de 6 mois dans les études.

* nous consulter pour connaître les possibilités

L'ACCOMPAGNEMENT À CHAQUE ÉTAPE DE LA VIE ÉTUDIANTE

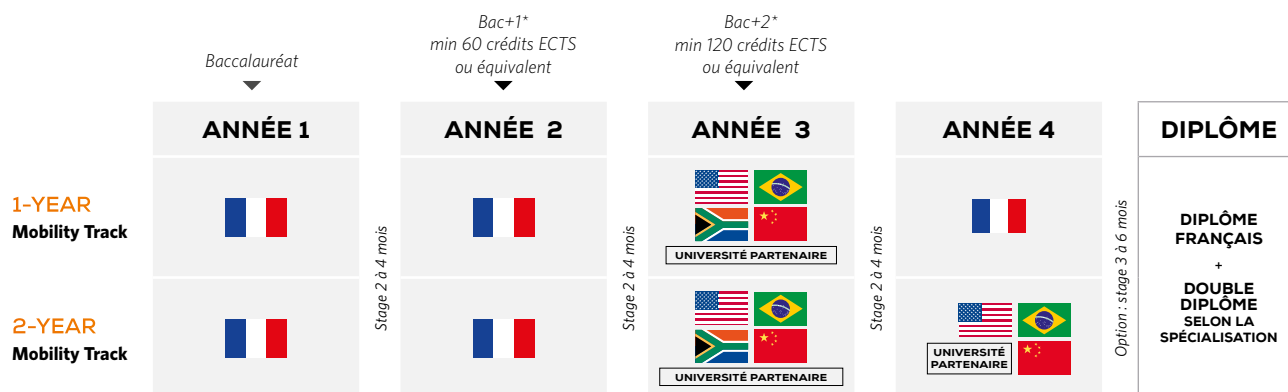
Un ensemble de services dédiés aux étudiants sont présents à chaque étape de leur parcours. Parmi eux :

- Le Service des Admissions accompagne les étudiants dans leur inscription à l'école.
- Le Service International est à la disposition de nos étudiants étrangers lors de leur intégration du programme et de nos étudiants sur site en partance pour un séjour d'études hors du campus d'origine. Des sessions d'informations, ouvertes aux parents, sont organisées régulièrement afin d'aider les étudiants à faire leurs choix. Les étudiants sont accompagnés dans leurs démarches administratives, du dossier de candidature au visa, mais aussi personnelles comme l'obtention d'un logement. Un séminaire sur le choc culturel précède le départ.
- Le service Talent & Careers accompagne les étudiants sur quatre aspects : les ressources (documentation, réseaux...), l'accompagnement aux stages et premier emploi (offres, conseils...), les relations entreprises (partenariats, conférences, forums...) et le développement de carrière (orientation, préparation aux entretiens...).
- Dès le premier jour de cours, les étudiants sont membres cotisants de SKEMA Alumni, l'association des diplômés. (voir p. 22)



Programme BBA in Global Management

Ce programme permet de partir un an ou deux à l'international. Selon la spécialisation et le diplôme souhaités, les étudiants pourront partir soit au sein de l'un des campus de SKEMA (Afrique du Sud, Brésil, Chine ou USA) soit dans l'une de nos universités partenaires.



(*)Campus de Sophia Antipolis uniquement

Stages et expériences professionnelles : minimum 6 mois, maximum 12 mois

POUR LES ADMISSIONS PARALLÈLES EN 2^e OU 3^e ANNÉE, NOUS CONSULTER SUR LES DIFFÉRENTS POSSIBILITÉS.

Si l'année 3 est faite sur le campus français, l'année 4 doit se faire sur un campus international de SKEMA.

SPÉCIALISATIONS POSSIBLES EN 1-YEAR MOBILITY

- ▶ Corporate Finance
- ▶ Marketing
- ▶ Entrepreneurship & Business Administration
- ▶ Luxury Brand Management
- ▶ Marine and Environmental Management
- ▶ Sustainable Development & Social Responsibility

SPÉCIALISATIONS POSSIBLES EN 2-YEAR MOBILITY AU DÉPART DES CAMPUS FRANÇAIS

Tout étudiant reçoit le diplôme français : Diplôme d'Études Supérieures en Management International des Entreprises

Spécialisations	ANNÉE 1 Sophia Antipolis	ANNÉE 2 Sophia Antipolis	ANNÉE 3 divers choix possibles	ANNÉE 4 divers choix possibles	DIPLÔME supplémentaire
CORPORATE FINANCE			 UNIVERSITÉ PARTENAIRE	UNIVERSITÉ PARTENAIRE	Bachelor Université partenaire
MARKETING			 UNIVERSITÉ PARTENAIRE	UNIVERSITÉ PARTENAIRE	Bachelor Université partenaire
ENTREPRENEURSHIP & BUSINESS ADMINISTRATION			 UNIVERSITÉ PARTENAIRE	UNIVERSITÉ PARTENAIRE	Bachelor Université partenaire
MARINE & ENVIRONMENTAL MANAGEMENT			UNIVERSITÉ PARTENAIRE	UNIVERSITÉ PARTENAIRE	Bachelor Université partenaire
SUSTAINABLE DEVELOPMENT & SOCIAL RESPONSIBILITY			UNIVERSITÉ PARTENAIRE	UNIVERSITÉ PARTENAIRE	Bachelor Université partenaire
ENGINEERING SCIENCE & INNOVATION MANAGEMENT			UNIVERSITÉ PARTENAIRE	UNIVERSITÉ PARTENAIRE	Bachelor Université partenaire
ARTIFICIAL INTELLIGENCE					Diplôme américain
GLOBAL BUSINESS					Diplôme brésilien (**)
SUPPLY CHAIN					
INTERNATIONAL BUSINESS				 UNIVERSITÉ PARTENAIRE	Diplôme américain

(**) Si les années 3 et 4 sont réalisées à Belo Horizonte (Brésil)

Campus SKEMA de Lille ou Sophia Antipolis (France)

Campus SKEMA de Raleigh (USA)
 Campus SKEMA de Suzhou (Chine)

Campus SKEMA de Stellenbosch - Le Cap (Afrique du Sud)

SPORTIF ET ÉTUDIANT :

Sur le campus de Sophia Antipolis, c'est possible avec le SKEMA Global BBA

Depuis plus de 20 ans, SKEMA propose aux étudiants sportifs des aménagements qui leur permettent de réussir leur double projet : accéder à un diplôme d'études supérieures tout en continuant leur carrière sportive de haut niveau.

Tous les moyens mis en œuvre par SKEMA sont autant d'outils pour vous permettre la réussite de cette nouvelle étape de votre vie : devenir sportif de haut niveau et étudiant.

DES AMÉNAGEMENTS SUR L'ENSEMBLE DE LA SCOLARITÉ QUI INTÈGRENT LES CONTRAINTES SPORTIVES AU CŒUR DE LA PÉDAGOGIE :

- ▶ Flexibilité de la durée des études.
- ▶ Un emploi du temps personnalisé avec dispense d'assiduité aux cours dans la limite maximale autorisée.
- ▶ Des aménagements pour les examens en cas de compétition avec possibilité de dispense.
- ▶ Convention d'aide à la professionnalisation en partenariat avec la Direction Régionale de la Jeunesse, des Sports et de la Cohésion Sociale de Provence-Alpes-Côte-D'azur.
- ▶ Un tuteur académique et un tuteur sportif.
- ▶ Des aménagements financiers : bourse d'études au mérite sportif pouvant aller jusqu'à 2 000€ par an et un accès gratuit à la session d'été (mai-juin)

Plus d'information : www.skema-bs.fr/programmes/bachelors/programme/parcours-sportif



BÉNÉDIKT MAUKNER

Basket
Equipe de France U16 , U18
Pivot, Club des Sharks Pro B
Vice champion de France U17
Intégration dans le BBA : Septembre 2018
Spécialisation : Event Management



ANAÏS BRECHE

Trampoline
Membre de Pôle France, Antibes
Vice championne d'Europe en équipe, 2018, Baku, Azerbaijan
3^e aux championnats de France 2019
9^e en synchro aux championnats du monde à Tokyo en 2019
Intégration dans le BBA : Septembre 2018
Spécialisation : Corporate Finance



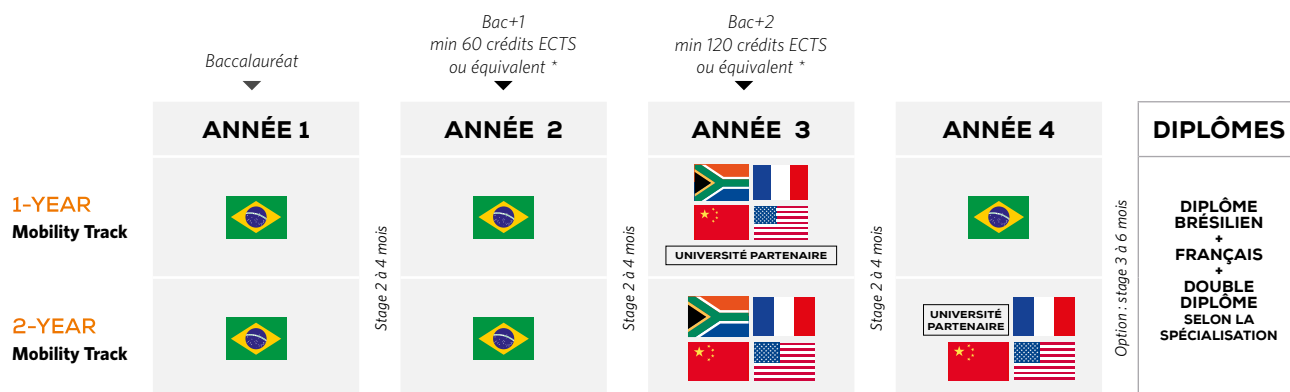
ROUGUY DIALLO

Triple-Saut
Championne de France 2019 (indoor et outdoor)
10^e aux championnats du Monde 2019 à Doha
7^e aux championnats d'Europe en salle en 2019 à Glasgow
8^e aux championnats d'Europe en 2018 à Berlin
Médaille de bronze aux Championnats de France
3^e aux Championnats d'Europe Espoir, 2017, Bydgoszcz
Vice championne de France en salle, 2016.
Intégration dans le BBA : Septembre 2013
Spécialisation : Entrepreneurship & Business Administration
Cursus aménagé en 6 ans pour s'adapter aux stages et compétitions sportives



Programme Bachelor in Business Administration

Ce programme permet de partir un an ou deux à l'international. Selon la spécialisation et le diplôme souhaités, les étudiants pourront partir soit au sein de l'un des campus de SKEMA (Afrique du Sud, France, Chine ou USA) soit dans l'une de nos universités partenaires.



Stages et expériences professionnelles : minimum 6 mois, maximum 12 mois
 La mobilité peut se faire en année 4 sur demande de l'étudiant auprès du programme.
 * nous consulter

SPÉCIALISATIONS POSSIBLES EN 1-YEAR MOBILITY

- Global Business

SPÉCIALISATIONS POSSIBLES EN 2-YEAR MOBILITY AU DÉPART DU CAMPUS DE BELO HORIZONTE

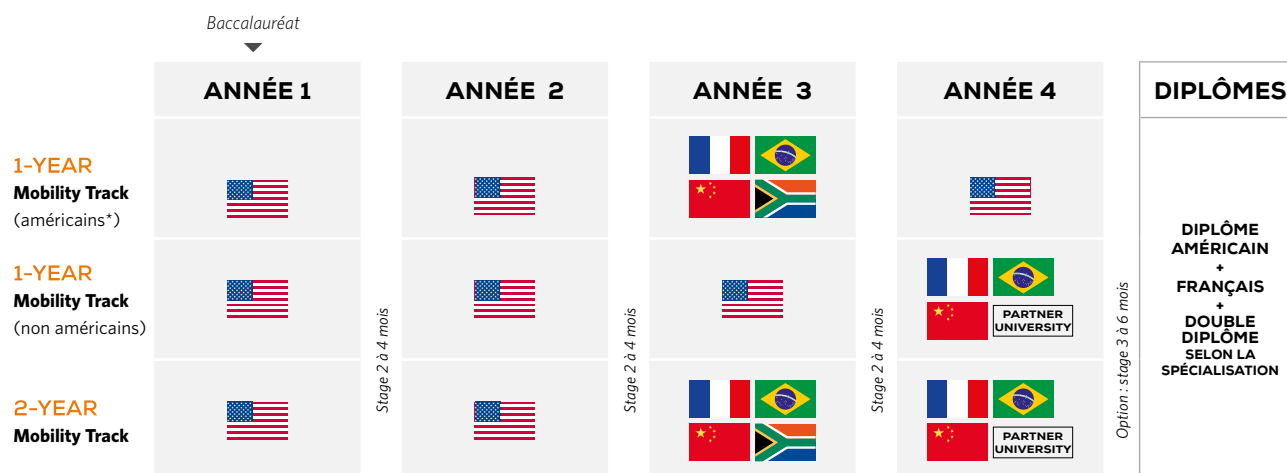
Tout étudiant reçoit le diplôme brésilien : Bachelor in Business Administration

Spécialisations	ANNÉE 1 Belo Horizonte	ANNÉE 2 Belo Horizonte	ANNÉE 3 divers choix possibles	ANNÉE 4 divers choix possibles	DIPLÔME supplémentaire
ENTREPRENEURSHIP & BUSINESS ADMINISTRATION					Diplôme français + Bachelor Université partenaire (*)
CORPORATE FINANCE					Diplôme français + Bachelor Université partenaire (*)
MARKETING					Diplôme français + Bachelor Université partenaire (*)
LUXURY BRAND MANAGEMENT					Diplôme français
GLOBAL BUSINESS					Diplôme français
SUSTAINABLE DEVELOPMENT & SOCIAL RESPONSABILITY					Diplôme français
INTERNATIONAL BUSINESS					Diplôme français + Diplôme américain + Bachelor Université partenaire (*)

(*) Si l'année 4 est réalisée dans l'Université partenaire

Programme BBA in International Business

Ce programme permet de partir un an ou deux à l'international. Selon la spécialisation et le diplôme souhaités, les étudiants pourront partir soit au sein de l'un des campus de SKEMA (Afrique du Sud, France, Chine ou Brésil) soit dans l'une de nos universités partenaires.



Stages et expériences professionnelles : minimum 6 mois, maximum 12 mois

*Résidents et Américains seulement : La mobilité peut se faire en année 4 sur demande de l'étudiant auprès du programme.

SPÉCIALISATIONS POSSIBLES EN 1-YEAR MOBILITY

► International Business

SPÉCIALISATIONS POSSIBLES EN 2-YEAR MOBILITY AU DÉPART DU CAMPUS DE RALEIGH

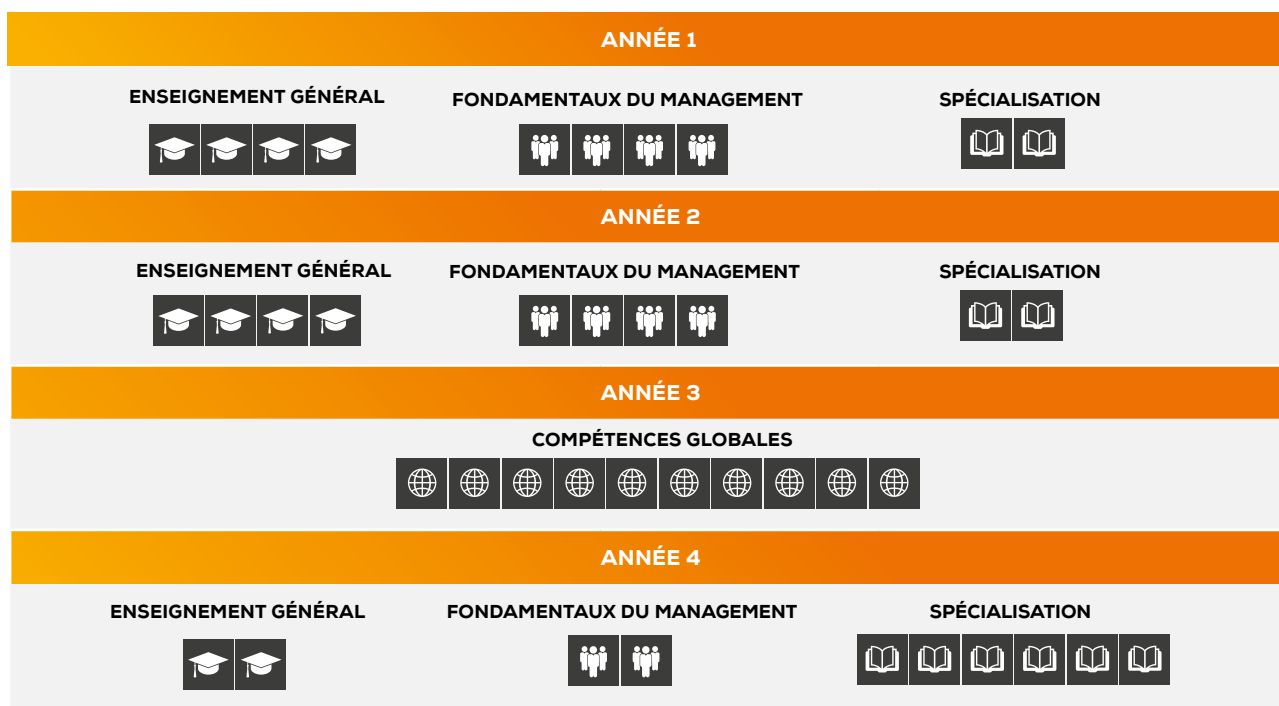
Tout étudiant reçoit le diplôme américain : BBA in International Business

Spécialisations	ANNÉE 1 Raleigh	ANNÉE 2 Raleigh	ANNÉE 3 divers choix possibles	ANNÉE 4 divers choix possibles	DIPLÔME supplémentaire
ENTREPRENEURSHIP & BUSINESS ADMINISTRATION					Diplôme français + Bachelor Université partenaire (*)
CORPORATE FINANCE					Diplôme français + Bachelor Université partenaire (*)
MARKETING					Diplôme français + Bachelor Université partenaire (*)
GLOBAL BUSINESS					Diplôme français
SUPPLY CHAIN					Diplôme français
INTERNATIONAL BUSINESS					Diplôme français + Diplôme américain + Bachelor Université partenaire (*)

(*) Si l'année 4 est réalisée dans l'Université partenaire (**) Si les années 3 et 4 sont réalisées à Belo Horizonte (Brésil)

LE CONTENU ACADÉMIQUE

Le diplôme repose sur la validation de 240 crédits ECTS (équivalant à 120 crédits US) qui se répartissent de manière équilibrée entre cours d'éducation générale, cours fondamentaux du management, cours à dimension internationale et cours spécialisés qui permettent de construire une réelle expertise professionnalisante au fil des quatre années d'études.



L'obtention du diplôme est conditionnée par la validation de 40 cours. Il n'y a cependant pas de maximum, et l'étudiant peut librement suivre plus de modules que le minimum obligatoire, sans surcoût sur la scolarité.

QUE SONT LES COURS DE ...

... ENSEIGNEMENT GÉNÉRAL ?

Les cours d'enseignement général comprennent l'ensemble des compétences nécessaires pour exercer une fonction à responsabilité, qu'elle soit en encadrement de personnes ou en gestion d'activité contribuant à la création de valeur de l'entreprise. On y trouve par exemple la maîtrise des outils de bureautique, l'expression écrite et orale, l'éthique, les compétences quantitatives requises...

... FONDAMENTAUX DU MANAGEMENT ?

Les cours fondamentaux de management sont la base sur laquelle s'appuie la formation. Ils permettent un niveau de connaissances et de compétences des différents aspects managériaux, tels que la comptabilité, la gestion de projet, le marketing, l'économie, le droit des affaires.

... COMPÉTENCES GLOBALES ?

Si les fondamentaux du management permettent de comprendre et maîtriser les différents aspects du management, leur mise en application ne peut se faire qu'en prenant en compte l'environnement dans lequel ils s'appliquent. Les étudiants ont alors accès à des cours de business development spécifiques au territoire où ils se trouvent (Afrique du Sud, Brésil, France, Chine, Etats-Unis), à une gestion des ressources humaines interculturelle, à des cours de droits des contrats et de propriété intellectuelle en lien avec leur lieu d'étude, à des cours de négociation...

... SPÉCIALISATION & ELECTIFS ?

L'étudiant peut choisir librement des cours dans l'ensemble du catalogue de SKEMA ou de nos partenaires, de manière à acquérir des connaissances et développer des compétences qui lui permettent de se positionner par rapport à son projet professionnel. L'étudiant peut aussi s'inscrire dans une des spécialisations offertes, qui requiert un ensemble de cours avancés, et obtenir un complément au diplôme qui valorise son parcours.

Les spécialisations

CORPORATE FINANCE

La spécialisation finance offre de belles opportunités de carrières pour les personnes capables de comprendre et maîtriser les mécanismes et produits financiers. La formation permet d'acquérir une très bonne connaissance des pratiques et des moyens de financement des entreprises au sein d'un système financier complexe et durable.

Cours

- ▶ Introduction au monde de l'entreprise
- ▶ Marchés financiers et institutions
- ▶ Analyse financière et prise de décision
- ▶ Comptabilité analytique, contrôle et audit
- ▶ Gestion du risque et principes d'assurance
- ▶ Modélisation de données et exploration des données
- ▶ Fusion, acquisition et stratégie de l'entreprise

MARKETING

Les étudiants ayant choisi cette discipline acquièrent une bonne compréhension des relations entre les producteurs et les consommateurs, dont les besoins et la sensibilité prix auront été analysés. Ils pourront ensuite se spécialiser dans une des branches du marketing, dont les secteurs d'embauche sont très diversifiés.

Cours

- ▶ Introduction au monde de l'entreprise
- ▶ Management de la créativité
- ▶ Gestion et communication
- ▶ Electifs Business
- ▶ Propriété intellectuelle et éthique marketing
- ▶ Marketing opérationnel et digital
- ▶ Gestion de marque

ENTREPRENEURSHIP & BUSINESS ADMINISTRATION

Cette formation prépare les étudiants à être les managers de demain : définition des objectifs chiffrés, amélioration de la performance opérationnelle, ressources humaines, gestion de budget, connaissances juridique...

Toutes les clés pour la création et la gestion d'une entreprise.

Cours

- ▶ Introduction au monde de l'entreprise
- ▶ Marchés financiers et institutions
- ▶ Electifs Business
- ▶ Entreprenariat et management des PME
- ▶ Management des systèmes d'information
- ▶ Gestion des ressources humaines
- ▶ Formation ERP & CRM
- ▶ Gestion de marque

LUXURY BRAND MANAGEMENT

Cette formation aborde l'un des marchés les plus dynamiques aujourd'hui : le luxe et la mode. Elle apporte les connaissances de base (conception, innovation, ventes, KPI, P&L, merchandising...), mais permet aussi de connaître en détails les caractéristiques de certains pays, les comportements des clients, les modes d'entrée sur le marché, les modalités de paiement... La participation de professionnels rend cette spécialisation particulièrement attrayante et permet

aux diplômés d'être immédiatement opérationnels au sein des entreprises concernées.

Cours

- ▶ Introduction au monde de l'entreprise
- ▶ Gestion des produits et services du luxe
- ▶ Tarification et communication dans le luxe et la mode
- ▶ Digital marketing
- ▶ Gestion des marques du luxe

Métiers

- ▶ Analyste financier
- ▶ Auditeur
- ▶ Conseiller entreprise
- ▶ Contrôleur de Gestion
- ▶ Gestionnaire de patrimoine

SKEMA MSc recommandés :

Auditing, Management Accounting & Information Systems, Corporate Financial Management, Financial Markets & Investments

Métiers

- ▶ Chargé de marketing direct
- ▶ Chargé d'études marketing
- ▶ Chef de produit
- ▶ Conseil en marketing
- ▶ Manager de la marque
- ▶ Responsable marketing digital

SKEMA MSc recommandés :

International Marketing & Business Development, Digital Marketing

Métiers

- ▶ Chef de projet
- ▶ Conseiller en création d'entreprise
- ▶ Créateur d'entreprise
- ▶ Manager de la marque
- ▶ Repreneur d'entreprise

SKEMA MSc recommandés :

Entrepreneurship & Innovation, International Human Resources & Performance Management

Métiers

- ▶ Communication
- ▶ Manager de point de vente
- ▶ Manager événementiel
- ▶ Relations publiques
- ▶ Ventes
- ▶ Visual Merchandiser

SKEMA MSc recommandés :

Luxury Hospitality and Innovation, Luxury & Fashion Management, Global Luxury Management

ENGINEERING SCIENCE & INNOVATION MANAGEMENT

Cette formation généraliste des sciences de l'ingénieur, avec une pédagogie centrée sur le management de projet, intègre des activités réelles de mise en situation tout au long du cursus. Les étudiants peuvent se spécialiser en ingénierie mécanique par le biais de nos partenariats ou décider de se focaliser sur la partie managériale.

Cours

- ▶ Introduction au monde de l'entreprise
- ▶ Statistiques des corps
- ▶ Dynamiques des corps
- ▶ Mécanique des matériaux déformables
- ▶ Physique et chimie générale
- ▶ Thermodynamique

ARTIFICIAL INTELLIGENCE

L'intelligence artificielle est une manière d'appréhender le monde de demain sous un aspect d'assistance et d'amplification de l'intelligence humaine. Cette spécialisation à double compétences en sciences et management, repose sur un socle de compétences mathématiques et informatiques pour maîtriser les fondements du traitement de données. Ces compétences seront ensuite appliquées à différents domaines du monde de l'entreprise de demain, que ce soit au niveau marketing, finance ou jusqu'à l'analyse de données biologiques ou médicales ; sans

toutefois négliger les aspects éthiques liées à ce genre de traitements. Cette spécialisation prépare les étudiants aux métiers de demain dont certains n'existent pas encore.

Cours

- ▶ Mathématiques fondamentales
- ▶ Algèbre linéaire
- ▶ Statistiques et économétrie
- ▶ Algorithmie et bases de données
- ▶ Programmation en R et Python
- ▶ Machine learning
- ▶ Application aux entreprises (finance, business development, compétitivité,...)

MARINE & ENVIRONMENTAL MANAGEMENT **

Cette spécialisation pluridisciplinaire est dédiée aux études des interactions entre l'homme et son environnement. Les sujets de développement durable sont les enjeux du futur : que ce soit au niveau des aspects recherche ou de projets appliqués liés au développement, la dimension environnementale entre en compte dans toutes les études et toutes les décisions.

Cours

- ▶ Introduction au monde de l'entreprise
- ▶ Principes de sciences environnementales
- ▶ Cours électifs de gestion
- ▶ Droit de l'environnement
- ▶ Gestion de la qualité
- ▶ Innovation des marchés durables
- ▶ Gestion des ressources naturelles
- ▶ Gestion de l'innovation et du cycle de vie

SUSTAINABLE DEVELOPMENT & SOCIAL RESPONSIBILITY **

Ce type de formation répond aux nouveaux besoins formulés par les entreprises qui doivent aujourd'hui intégrer la dimension environnementale dans leur développement et leurs investissements. La spécialisation forme des managers responsables maîtrisant les outils du développement durable avec, en plus, une parfaite connaissance des problématiques environnementales.

Cours

- ▶ Introduction au monde de l'entreprise
- ▶ Principes de sciences environnementales
- ▶ Cours électifs de gestion
- ▶ Droit de l'environnement
- ▶ Gestion de la qualité
- ▶ Innovation des marchés durables
- ▶ Gestion des ressources naturelles
- ▶ Gestion de l'innovation et du cycle de vie

Métiers

- ▶ Consultant
- ▶ Designer produit
- ▶ Chef de projet innovation transfert de technologies
- ▶ Ingénieur d'étude Responsable recherche et développement

SKEMA MSc recommandés :

Project and Programme Management & Business Development

Métiers

- ▶ Data analyst
- ▶ Intégrateur en IA
- ▶ Data designer
- ▶ Ethics officer
- ▶ Data protection officer

SKEMA MSc recommandé :

MSc Artificial Intelligence for Business Transformation

Métiers

- ▶ Chargé de mission / responsable développement durable dans les entreprises
- ▶ Expert indépendant
- ▶ Manager cabinet d'études

Métiers

- ▶ Auditeur
- ▶ Chargé de mission / responsable développement durable dans les entreprises
- ▶ Expert indépendant

GLOBAL BUSINESS

Cette spécialisation prépare les étudiants à devenir des décideurs dans des environnements internationaux et multiculturels. Les études se concentrent sur la compréhension des dimensions économiques, sociales, culturelles et éthiques du commerce international et sensibilisent les étudiants à l'élaboration de stratégies globales d'entreprises.

Cours

- ▶ Introduction au monde de l'entreprise
- ▶ Histoire et culture (US, Chine, Brésil)
- ▶ Mondialisation et développement
- ▶ Le management chinois, américain ou brésilien
- ▶ Marketing direct (US, Chine, Brésil)
- ▶ Problématiques juridiques (US, Chine, Brésil)
- ▶ Logistique internationale
- ▶ Entrepreneuriat et innovation (US, Chine, Brésil)

SUPPLY CHAIN

Cette spécialisation permet aux étudiants d'acquérir les connaissances de base du management logistique (Supply Chain Management) et de la gestion de production, de se familiariser avec les techniques de l'amélioration continue et de la qualité, et de mettre en perspective ces méthodes avec les évolutions de l'environnement international. Les étudiants qui suivent cette spécialisation seront capables d'organiser et de coordonner les flux de biens, de services et d'informations

le long d'une chaîne logistique, de piloter et optimiser les processus logistiques et d'évaluer les performances.

Cours

- ▶ Achats
- ▶ Gestion de production
- ▶ Management de la logistique et de la chaîne d'approvisionnement
- ▶ Management de projet
- ▶ Management de la Qualité Totale.
- ▶ Management des systèmes d'information

INTERNATIONAL BUSINESS

Cette spécialisation apporte une expertise globale. Les étudiants apprennent les bases du management, du marketing et de la finance d'entreprise mais sont également sensibilisés aux aspects géopolitiques et économiques dans un contexte international.

Les connaissances acquises par les étudiants leur permettront de développer des modèles économiques en fonction de la localisation géographique en tenant compte des problématiques légales ainsi que de l'aspect durable de leur décision dans une économie aujourd'hui globalisée. L'expérience interculturelle sera au coeur de la formation et ne pourra en être que renforcée lors de la mobilité internationale des étudiants..

Cours

- ▶ Fondamentaux de gestion
- ▶ Outils analytiques et informatiques appliqués à la gestion
- ▶ Principes du Management et du Marketing, Droit des affaires
- ▶ Communication professionnelle, Responsabilité sociétale
- ▶ Cours de spécialisation : Business Intelligence / Finance d'entreprise
- ▶ Compétences globales liées au territoire d'études

Métiers

- ▶ Acheteur
- ▶ Agent commercial
- ▶ Business unit manager
- ▶ Responsable supply chain
- ▶ Responsable export

SKEMA MSc recommandés :

International Business , Supply Chain Management & Purchasing, Entrepreneurship & Innovation, International Strategy & Influence

Métiers

- ▶ Acheteur
- ▶ Consultant/Auditeur logistique
- ▶ Manager de la chaîne d'approvisionnement
- ▶ Manager de la chaîne logistique
- ▶ Manager du système Qualité
- ▶ Responsable de la plateforme logistique

SKEMA MSc recommandés :

Supply Chain Management & Purchasing, Project and Programme Management & Business Development

Métiers

- ▶ Manager en business development
- ▶ Manager d'équipes internationales
- ▶ Spécialiste des marchés d'échanges internationaux
- ▶ Spécialiste en import/export

SKEMA MSc recommandés :

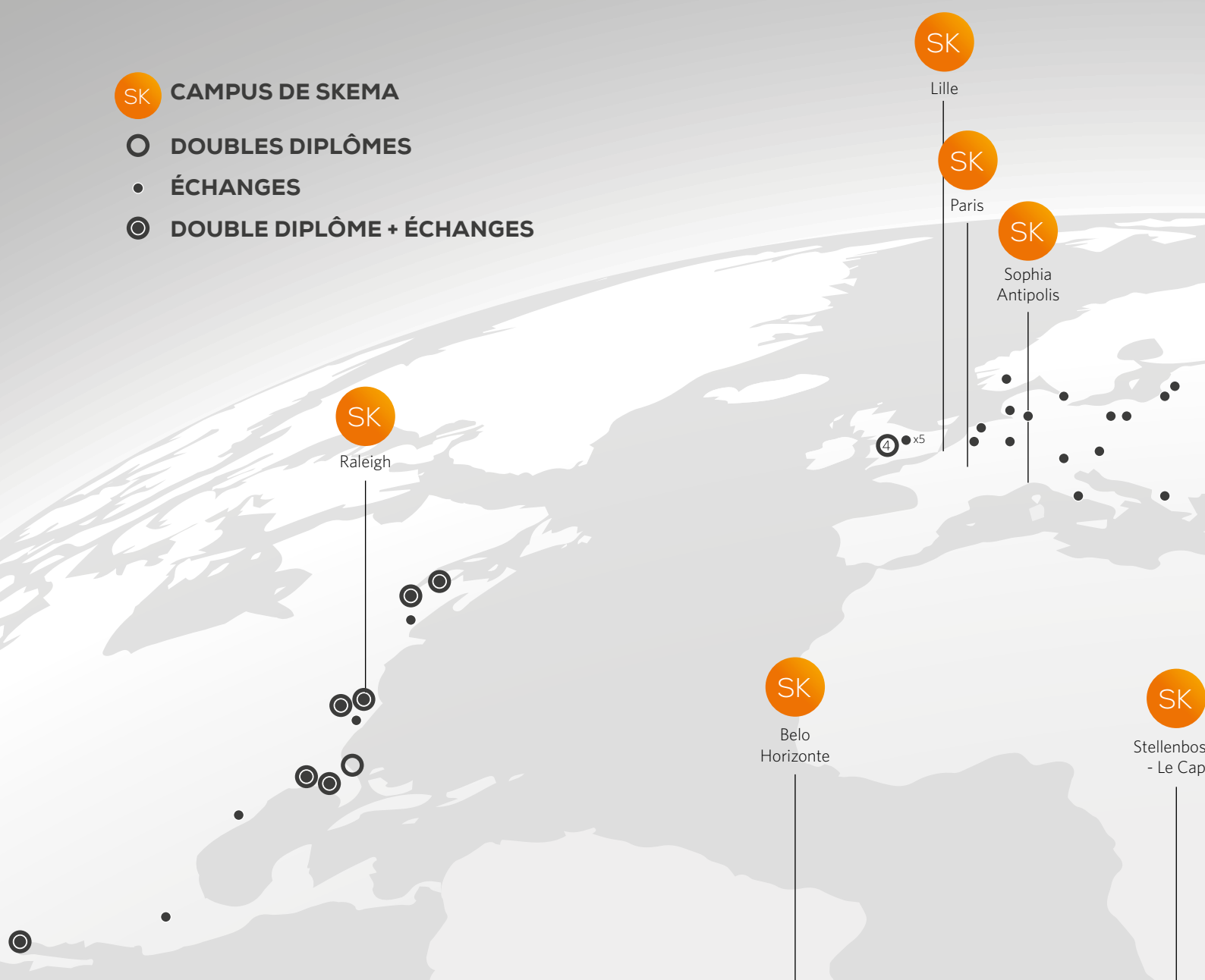
International Business, Business Consulting & Information Systems Management, Project and Programme Management & Business Development, International Strategy & Influence

SK CAMPUS DE SKEMA

○ DOUBLES DIPLÔMES

● ÉCHANGES

◎ DOUBLE DIPLÔME + ÉCHANGES



UNIVERSITÉS PARTENAIRES ECHANGES POUR LE CURSUS 1-YEAR MOBILITY TRACK*

Allemagne

- ▶ EBS Business School
- ▶ Frankfurt School of Finance & Management
- ▶ International School of Management

Australie

- ▶ Griffith University

Autriche

- ▶ MCI Management Center Innsbruck

Belgique

- ▶ KU Leuven

Canada

- ▶ Bishop's University
- ▶ Concordia University

Chine

- ▶ Beijing Foreign Studies University (BFSU)
- ▶ Beijing Normal University (BNU)
- ▶ Hong Kong Baptist University
- ▶ Shanghai University of Finance and Economics

Corée du Sud

- ▶ Chonnam National University
- ▶ Sejong University

Danemark

- ▶ Copenhagen Business School

Etats-Unis

- ▶ California State University Fullerton
- ▶ Florida International University
- ▶ North Carolina State University
- ▶ San Francisco State University
- ▶ Tulane University
- ▶ University of Florida
- ▶ University of Hawaii at Manoa
- ▶ Western Carolina University

Grèce

- ▶ Athens University of Economics & Business

Hongrie

- ▶ Budapest Business School

Italie

- ▶ LUISS Business School

Japon

- ▶ Nihon University

Lettonie

- ▶ RISEBA University of Business, Arts and Technology

Lituanie

- ▶ ISM University of Management and Economics

Mexique

- ▶ Tecnológico de Monterrey

Norvège

- ▶ NHH Norwegian School of Economics

Pays Bas

- ▶ NHL Stenden University of Applied Sciences

Pérou

- ▶ Universidad del Pacifico

Pologne

- ▶ Cracow University of Economics

Royaume Uni

- ▶ Nottingham Trent University
- ▶ Solent University
- ▶ University of Surrey
- ▶ University of Sussex
- ▶ University of East London

Singapour

- ▶ Nanyang Polytechnic

Taiwan

- ▶ Chung Yuan Christian University
- ▶ Yuan Ze University

Turquie

- ▶ Bilkent University
- ▶ Sabanci University

UNE EXPÉRIENCE INTERNATIONALE



Suzhou

UNIVERSITÉS PARTENAIRES POUR LE CURSUS 2-YEAR MOBILITY TRACK (CURSUS DOUBLE-DIPLÔME)*

Australie

- ▶ University of Queensland - *Brisbane*

Canada

- ▶ Bishop's University - *Sherbrooke*
- ▶ Concordia Montreal - *Montréal*
- ▶ Université Laval - *Québec*

États-Unis

- ▶ California State University - *Fullerton*
- ▶ Florida Institute of Technology - *Melbourne*
- ▶ Florida International University - *Miami*
- ▶ North Carolina State University - *Raleigh*
- ▶ Western Carolina University - *Cullowhee*

Irlande

- ▶ University of Limerick - *Limerick*

Royaume Uni

- ▶ University of the West of England - *Bristol*
- ▶ University of Plymouth - *Plymouth*
- ▶ University of Kingston - *Londres*
- ▶ University of Aberdeen, Scotland - *Aberdeen*

*Les destinations possibles dépendent du campus et de l'année d'entrée de l'étudiant

Pour toute question concernant la préparation de votre départ sur un campus international :
international.campuses@skema.edu



* liste susceptible de modifications





Connectez-vous sur la page @SKEMA talentandcareers

pour retrouver toutes les actualités, les conseils, les vidéos, les podcasts, les offres d'emploi... de notre équipe carrière.



Retrouvez toutes nos vidéos Talent & Careers sur YouTube et découvrez les témoignages de nos étudiants et des entreprises qui les recrutent.

TALENT & CAREERS

VOTRE CARRIÈRE COMMENCE ICI

Le département Talent & Careers de SKEMA, composé d'une équipe de conseillers et d'experts dédiés vous accompagne dans la préparation de votre projet professionnel.

En intégrant le programme BBA, vous aurez l'opportunité de :

- ▶ Participer à des ateliers et des webinaires spécifiques sur des thématiques comme la candidature (CV et lettre de motivation)
- ▶ Profiter de conseils personnalisés avec nos consultants carrière
- ▶ Accéder à des outils/ressources de pointe pour faciliter votre avenir professionnel, vous aider à développer vos compétences, et à mieux définir votre profil : plateformes partenaires telles que Abintegro, Highered, GoinGlobal, iAgora, Lockinchina, Jobteaser, mais aussi Central Test, Aon et Praditus pour les tests de préparation au recrutement, Teams pour les webinaires, et Pimp My Career pour les modèles de CV.
- ▶ Vous faire remarquer par les recruteurs en participant à nos événements entreprises et en complétant votre profil sur les jobboards.

Participez au SKEMA virtual Career Fair & International Career Fair du jeudi 28 janvier au jeudi 4 février 2021.

SKEMA TALENT & CAREERS EN CHIFFRES



événements organisés chaque année pour être en contact direct avec les recruteurs, développer votre réseau ou tout simplement parler carrière.



entreprises qui nous font confiance.



plateformes partenaires 100% digitales qui vous ouvrent l'accès à des millions d'offres, des tests de préparation au recrutement, des vidéos métiers, des modèles de CV.

“ J’ai atteint mes objectifs grâce aux conseils personnalisés d’une équipe de professionnels

On m’a recommandé de m’adresser à l’équipe Talent & Careers pour recevoir des conseils professionnels quant à mon CV, ma lettre de motivation ainsi que les démarches à effectuer pour atteindre mes ambitions professionnelles.

Au cours de nos échanges réguliers, nous en avons profité pour définir une stratégie personnalisée en lien avec mes attentes. Aujourd’hui, j’ai trouvé un stage dans une entreprise qui a de belles valeurs et c’est en grande partie grâce aux conseils de Talent & Careers. ”

Maëlle Barrere
Etudiante à SKEMA

SKEMA ALUMNI

LA FORCE D'UN RÉSEAU MONDIAL

SKEMA Alumni vous accompagne dans votre parcours professionnel et personnel et vous permet de faire des rencontres et d'échanger avec d'autres diplômés aux quatre coins du monde.

LE RÉSEAU EN CHIFFRES CLÉS



48 000
diplômés



122
nationalités



145
pays



40
clubs



90
ambassadeurs



200
événements



3 000
offres d'emploi
sur-mesure

3 OFFRES DE SERVICE

Les rencontres sociales

Anniversaires de promotion, soirées prestige, galas, événements after-work – sont des moments conviviaux où les liens se tissent pour former un réseau soudé où s'écrivent de belles histoires.

Les rencontres business

Conférences, tables rondes, clubs métiers – sont des occasions d'enrichir vos contacts professionnels et de partager ou acquérir des connaissances dans votre secteur d'activité.

Le service carrière

Il a pour missions de contribuer au développement de vos talents, soutenir vos projets, accompagner votre mobilité, aider vos transitions de carrières ou faciliter vos recherches d'emploi. Nous vous proposons un accompagnement individuel et personnalisé, des ateliers collectifs et des webinaires, ainsi qu'un accès à un jobboard.



“ Un diplômé SKEMA n'est jamais seul.

L'appartenance à un réseau comme le nôtre est un véritable atout dans une carrière. Le réseau est à considérer comme votre seconde famille. Les membres du réseau peuvent faciliter votre arrivée dans un nouveau pays, vous aider à comprendre les fondamentaux d'un nouveau secteur que vous ne connaissez pas, vous permettre d'échanger sur des innovations, de tester des idées de nouveau business que vous auriez en tête. ”

Olivier Dufour, SKEMA 2001
Directeur exécutif, Page Personnel Belgium
Président de SKEMA Alumni

SKEMA-ALUMNI.COM

QUELQUES-UNS DE NOS ALUMNI



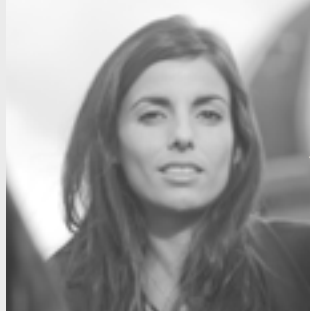
SAAD CHKAIL (SKEMA 2015)

CEO & Founder,
Goprot & SHIPPLO | Maroc



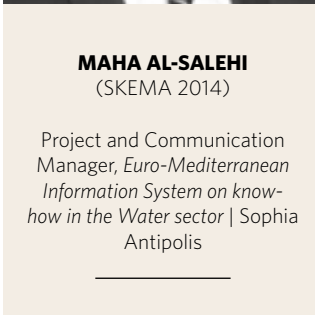
ZAKARIA TIMSIH
(SKEMA 2015)

Client Relationship Manager,
SFM Corporate Service SA |
Geneva



AMANDINE AZENCOTT
(SKEMA 2002)

CEO, co-fondatrice
CODAGE | Paris



MAHA AL-SALEHI
(SKEMA 2014)

Project and Communication
Manager, *Euro-Mediterranean
Information System on know-
how in the Water sector* | Sophia
Antipolis



MARION BHAGWANI-COURAL
(SKEMA 2016)

Senior consultant in HR Strategy
& Transformation, *Change
management, HRIS - Cognizant
Consulting* | Paris



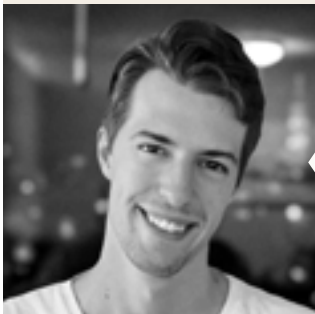
PIERRE-HENRY QUANTIN
(SKEMA 2017)

Senior Associate - Private Equity
Fund Finance and Sponsor
Coverage,
Commonwealth Bank of Australia
| New York



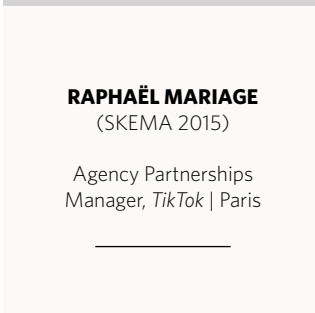
NADA LAALOU
(SKEMA 2015)

Senior consultant,
Accenture | Paris



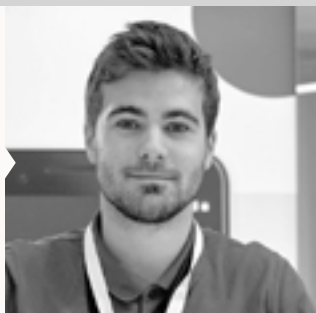
SOFIA RAHAL (SKEMA 2018)

Private client relations & Event coordinator,
Louis Vuitton Benelux & Nordics | Bruxelles



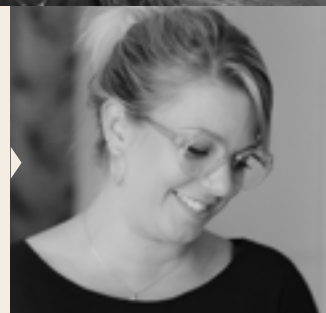
RAPHAËL MARIAGE
(SKEMA 2015)

Agency Partnerships
Manager, *TikTok* | Paris



CLÉMENCE TILLEROT
(SKEMA 2016)

Fondatrice, *Espiègle* &
Director of Training Programmes,
Meraki Training Academy | Paris



UNE INSERTION PROFESSIONNELLE REUSSIE*

* Etudes d'insertion Talent & Careers - BBA promotion 2019



**TAUX D'EMPLOI
NET À 6 MOIS**
(HORS POURSUITE D'ÉTUDES)



SALAIRE MOYEN



**DES DIPLÔMÉS TRAVAILLENT
À L'INTERNATIONAL**



**DE NOS JEUNES DIPLÔMÉS CHOISISSENT
DE POURSUIVRE LEURS ÉTUDES EN
INTÉGRANT UN MASTER**

TOP EMPLOYEURS

AccorHotels
Amazon
BNP Paribas
CGI
Coca-Cola

FlyDubai
Google
ING
Ladurée
L'Oréal

Opensourcing
PwC
Sopra Steria
Tesla

La vie associative

Être étudiant à SKEMA Business School permet de s'engager et de s'investir dans une association.

Les entreprises attendent d'un jeune diplômé qu'il ait un haut niveau de connaissances et soit opérationnel mais également qu'il acquière des savoir-faire et une personnalité épanouie grâce à ses expériences professionnelles, personnelles et associatives.

Ces aventures humaines, partie intégrante de la vie étudiante, contribuent à l'épanouissement de la personnalité (par l'engagement, la prise d'initiatives et de responsabilité, la réalisation de projets) mais aussi à l'acquisition d'un réel esprit d'équipe.

L'engagement associatif est pleinement soutenu par l'école : locaux, subventions, interlocuteurs dédiés et valorisation académique du parcours associatif. Au sein de SKEMA, ce sont près de 70 associations dans des domaines divers dans lesquelles vous pouvez vous investir et prendre des responsabilités.

QUELQUES EXEMPLES

BUREAU DES ARTS (BDA) : Promotion de l'art sous toutes ses formes : théâtre, arts urbains, danse, musique, expositions, voyages etc. Organisation d'événements artistiques et caritatifs.

SKEMA CONSEIL : Regroupement des trois Junior Entreprises de SKEMA. Réalisation d'études de marchés et autres prestations professionnelles pour les entreprises. En cours d'implantation sur les campus internationaux.

ENACTUS : Association d'entrepreneuriat social et solidaire. Participation à des compétitions récompensant les meilleurs projets entrepreneuriaux.

HOPE : Sensibilisation à l'ouverture sociale et humanitaire et au développement durable. Organisation de nombreux événements tout au long de l'année pour récolter des fonds et mener à bien les différentes missions de l'association à portée locale ou internationale. Sur les trois campus français et depuis août 2018 sur le campus brésilien.

SKEMA YACHTING : Pour les amateurs de voile. Participation à de nombreuses régates, à la CCE. Organisation de croisières et de sorties pêche.

SKEMA JOB SERVICE : Association qui propose des missions ponctuelles et rémunérées aux étudiants (animations commerciales, opérations de marketing direct, phoning etc.).

SKEMA BUSINESS SCHOOL U.S. STUDENT ORGANIZATION : Association étudiante du campus SKEMA de Raleigh (USA). Elle comporte quatre pôles principaux : sport, communication, culture et foyer.

LE CARA//LA FASK : Encadrement de la vie associative, conseil, aide et valorisation des associations de SKEMA. Ils ont un rôle de médiateur au sein de la vie associative, et assure une liaison entre les campus.

AVENUE MONTAIGNE // MÉTAMORPHOSE : Que ce soit par le biais de ses différents événements (Défilé Créateurs, semaine de la mode...) ou sur ses différents réseaux (articles de blog, instagram), les associations ont pour but de partager leur point de vue sur la mode et de la promouvoir au sein de SKEMA.

HE FOR SHE : Association solidaire dont le but est de promouvoir l'égalité des sexes. Organisation d'événements de sensibilisation.

► asso-skema.fr

Spectacle "SKEMA Against Cancer" organisé par le BDA



Course à la voile organisée par SKEMA Yachting



ADMISSIONS SUR LES CAMPUS FRANÇAIS

Programme BBA Global Management

Vous êtes titulaire d'un baccalauréat français et vous souhaitez postuler en première année, pour la rentrée de septembre ?

Vous devez passer le concours SESAME (inscriptions sur Parcoursup). Le Concours SESAME est une banque d'épreuves communes à 17 programmes de 14 écoles de commerce et de management international, délivrant toutes un diplôme visé par le Ministère de l'Enseignement Supérieur, de la Recherche et de l'Innovation à Bac+4 (niveau Master 1) ou Bac+5 (niveau Master 2).

Il se compose d'épreuves écrites, orales et d'anglais.

INSCRIPTION AU CONCOURS SESAME VIA LA PLATEFORME PARCOURSUP (fin janvier à mi-mars)

www.parcoursup.fr

INSCRIPTION À LA BANQUE SESAME VIA

concours-sesame.net



Dates clés du concours Sésame

Épreuves écrites le 7 avril 2021

Résultats d'admissibilité le 16 avril 2021

Épreuves orales du 17 avril au 6 mai 2021

Résultat d'admission du 8 au 10 mai 2021

Frais de participation pour la banque : 195 € + 30 € par programme

Pour les candidats boursiers : 50 % de réduction



Pour la rentrée de Janvier, consulter le règlement du concours sur www.skema-bs.fr/programmes/bachelors/admissions/concours

FRAIS ANNUELS DE SCOLARITÉ 2021-2022 : 12 000 €*

* sur un campus SKEMA ou en échange universitaire chez un partenaire.

Pour les cursus double diplôme chez un partenaire universitaire : 1 500 €/an à SKEMA + les frais de scolarité de l'université partenaire. Les frais de scolarité mentionnés sur cette brochure sont donnés à titre indicatif et susceptibles d'évolution. Le montant actualisé des frais de scolarité sera disponible sur notre site www.skema-bs.fr et leur montant définitif sera indiqué sur votre contrat.

Bourses d'études

Mention «Très bien» au baccalauréat : 8 000 €

Mention «Bien» au baccalauréat : 2 000 €

Major : Inscrit le mieux sur une session de concours : 9 000 €

** Les bourses viennent en déduction de frais de scolarité de la 1ère année et sont non cumulables.

ADMISSIONS INTERNATIONALES ET PARALLÈLES

Vous êtes titulaire d'un baccalauréat international et/ou souhaitez faire une demande d'admission parallèle en 2^e ou 3^e année (campus de Sophia Antipolis uniquement)?

- ▶ Les candidats titulaires d'un diplôme étranger équivalent au baccalauréat, sanctionnant 12 années d'études primaires et secondaires,
 - ▶ Les étudiants ayant déjà réalisé une ou deux années d'études dans un cursus supérieur
- peuvent candidater directement sur le campus de Sophia Antipolis selon les modalités du concours SKEMA, sur la plateforme de candidature en ligne sur skemapply.skema.edu.

MODALITÉS DU CONCOURS SKEMA :

- ▶ Dossier académique : bulletins de Première et Terminale
- ▶ Portfolio extra-scolaire : CV, lettre de motivation, lettres de recommandations d'employeurs, rapports d'activité associative, résultats sportifs, productions artistiques, diplômes complémentaires et attestations de réussite...(entre 2 et 5 documents)
- ▶ Anglais : évalué par un test officiel iBT, IELTS, TOEIC ou Cambridge. (10/20 étant équivalent à un 60 iBT, 5,5 IELTS, 680-685 TOEIC ou Cambridge B2).
- ▶ Entretien individuel de motivation

Le concours spécifique de SKEMA comprend 4 évaluations dont les coefficients sont indiqués dans le tableau ci-dessous.

Concours SKEMA		
Épreuves	Coefficients (Années 1, 2 et 3)	Coefficients (Année 1) pour les candidats exemptés d'anglais*
Dossier académique (Lycée ou 12 th)	35%	35%
Entretien	45%	50%
Portfolio extra-scolaire	10%	15%
Anglais	10%	-

Tableau donné à titre indicatif et sujet à des modifications

*Dans le cas où un candidat dont la langue maternelle est l'anglais ou tout candidat ayant été scolarisé pendant au moins une année dans un cursus anglophone peut, sur accord du jury d'admission, être exempté du test d'anglais.

**Pour les candidatures en 2^{ème} année, un Toefl iBT >= 70 est exigé. Pour les candidatures en 3^{ème} année, un Toefl iBT >= 80 est exigé

Bourses d'études pour les étudiants internationaux**

Les étudiants peuvent recevoir une bourse au mérite de 1 500 euros.

** Les bourses viennent en déduction des frais de scolarité.

CAMPUS DE RALEIGH (USA)

Programme BBA in International Business

Les candidats peuvent postuler directement sur le campus de Raleigh en respectant les conditions d'admission ci-dessous:

Conditions d'admission

- ▶ Les candidats doivent être titulaires du baccalauréat (12^{ème} degré) ou équivalent.
- ▶ Résultats académiques et références :
 - ▶ Relevés de notes du lycée (copie officielle à envoyer directement à SKEMA Business School à Raleigh, NC)
 - ▶ Lettre de motivation personnelle ou lettre de recommandation (enseignant, conseiller d'éducation, tuteur)
 - ▶ Score SAT ou ACT autodéclaré avec d'une copie officielle (facultatif pour les étudiants internationaux)
Les scores SAT et ACT soumis électroniquement par l'organisme de test sont acceptés.
- ▶ Liste des activités extrascolaires
- ▶ Entretien
- ▶ Niveau d'anglais*

*Si l'anglais n'est pas votre langue maternelle, il vous sera demandé de justifier de votre maîtrise de l'anglais en soumettant les résultats de vos tests TOEFL iBT® ou IELTS. Les exigences minimales sont les suivantes: TOEFL iBT® de 70 ou plus, et IELTS 6.0 ou plus.

Concours SKEMA		
	Coefficients (Année 1)	Coefficients (Année 1) pour les candidats exemptés du test d'anglais*
Dossier académique (Lycée ou 12 th)	35%	35%
Entretien	45%	50%
Portfolio extra-scolaire	10%	15%
Anglais	10%	-

Tableau donné à titre indicatif, sous réserve de modifications.

* Les candidats dont la langue maternelle est l'anglais ou ayant suivi au moins un an de cours d'anglais peuvent être dispensés du test d'anglais, avec l'accord du jury d'admission.

FRAIS DE SCOLARITÉ 2021-2022 : \$20,000 / AN

Pour les années de mobilité chez un partenaire en cursus double diplôme :
1 500 €/an à SKEMA + les frais de scolarité de l'université partenaire.

Les frais de scolarité mentionnés sur cette brochure sont donnés à titre indicatif et susceptibles d'évolution. Le montant actualisé des frais de scolarité sera disponible sur notre site www.skema-bs.fr et leur montant définitif sera indiqué sur votre contrat.

Bourses d'études

Les étudiants peuvent recevoir une bourse allant jusqu'à \$6,000 selon leur niveau scolaire.

LES CANDIDATURES PEUVENT ÊTRE SOUMISES VIA LA COMMON APPLICATION.

Les frais de scolarité mentionnés dans cette brochure sont pour l'année universitaire 2021-2022. Ils peuvent être sujets à modification. Les montants définitifs seront ceux mentionnés dans le contrat à la date d'inscription.

CAMPUS DE BELO HORIZONTE (BRAZIL)

Programme Bachelor in Business Administration

Les candidats peuvent postuler directement sur le campus de Belo Horizonte en respectant les conditions d'admission ci-dessous :

Conditions d'admission

- ▶ Les candidats doivent être titulaires du baccalauréat (12^{ème} degré) ou équivalent.
- ▶ Résultats académiques et références :
 - ▶ Relevés de notes du lycée
 - ▶ Lettre de motivation personnelle ou lettre de recommandation (enseignant, conseiller d'éducation, tuteur)
- ▶ Portfolio extra-scolaire
- ▶ Entretien
- ▶ Niveau d'anglais*

Concours SKEMA		
	Coefficients (Année 1)	Coefficients (Année 1) pour les candidats exemptés du test d'anglais*
Dossier académique (Lycée ou 12 th)	35%	35%
Entretien	45%	50%
Portfolio extra-scolaire	10%	15%
Anglais	10%	-

Tableau donné à titre indicatif, sous réserve de modifications.

* Les candidats dont la langue maternelle est l'anglais ou ayant suivi au moins un an de cours d'anglais peuvent être dispensés du test d'anglais, avec l'accord du jury d'admission.

FRAIS DE SCOLARITÉ 2021-2022 : 2 650 BRL / MOIS (SUR 12 MOIS)

Pour les années de mobilité chez un partenaire en cursus double diplôme :
1 500 €/an à SKEMA + les frais de scolarité de l'université partenaire.

Les frais de scolarité mentionnés sur cette brochure sont donnés à titre indicatif et susceptibles d'évolution. Le montant actualisé des frais de scolarité sera disponible sur notre site www.skema-bs.fr et leur montant définitif sera indiqué sur votre contrat.

Bourses d'études

Les étudiants peuvent recevoir une bourse selon certaines conditions.

Pour en savoir plus sur les conditions générales, les candidats doivent contacter directement l'administration.

LES CANDIDATURES SE FONT DIRECTEMENT AUPRÈS DU CAMPUS BRÉSILIEN.

Les frais de scolarité mentionnés dans cette brochure sont pour l'année universitaire 2021-2022. Ils peuvent être sujets à modification. Les montants définitifs seront ceux mentionnés dans le contrat à la date d'inscription.

“Un large choix d’universités partenaires

J’ai choisi SKEMA pour le large choix d’universités partenaires et pour saisir l’opportunité d’étudier à l’étranger. J’ai apprécié la diversité des cours qui nous ont été donnés. Cela m’a permis de m’ouvrir sur les différents problèmes que nous pouvons rencontrer dans ce monde, et de réfléchir aux solutions que je pourrai mettre en place pour les résoudre. J’ai réalisé l’impact que l’homme peut avoir sur le monde et que c’est à lui de le rendre meilleur. Les professeurs ont beaucoup d’expérience et nous en font bénéficier. Ils nous donnent les connaissances et les outils dont nous aurons besoin pour notre carrière. Je souhaite maintenant poursuivre mes études par un master sur le campus de Paris. ”

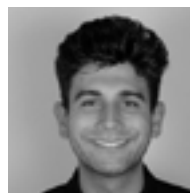
Anastasiia
BBA US



“Ce programme a dépassé mes attentes

Grâce au système de tutorat qui m’a guidé pendant mes quatre années à SKEMA, j’ai enfin choisi le secteur dans lequel je souhaitais travailler, l’import-export. Après avoir passé deux ans à Sophia Antipolis, où j’ai acquis les connaissances nécessaires à tout dirigeant, j’ai choisi de poursuivre le programme 2-year mobility track sur les campus de Suzhou et Raleigh. Ce programme a dépassé mes attentes. Les défis et projets qui se sont présentés à moi, ont réveillé mon esprit d’entreprise. La découverte de nouvelles cultures a développé ma flexibilité, un atout personnel et professionnel indéniable. Je me suis amélioré non seulement en tant que gestionnaire, mais aussi en tant qu’individu. Je poursuis maintenant mes études avec le Master of Science Entrepreneurship and Innovation de SKEMA parce que j’ai confiance en l’excellence de SKEMA. ”

Ivan
BBA France



“Un environnement qui a élargi ma vision du monde.

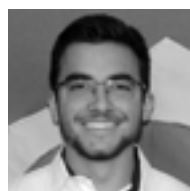
C’est l’un de mes professeurs qui m’a parlé de SKEMA pour la première fois. J’étais un peu perdu et ne savais que faire de mon avenir. J’ai toujours été très attiré par le monde des affaires et souhaitais depuis longtemps créer ma propre entreprise.

Depuis que je suis à SKEMA, j’ai eu l’opportunité de me redécouvrir dans un environnement qui a non seulement dépassé mes attentes, mais également élargi ma vision du monde.

Grâce aux défis qui nous sont donnés, nous sommes amenés à faire nos propres expériences. Nous développons des projets qui nous donnent des opportunités professionnelles, le tout avec le soutien de nos professeurs, leur grande expérience du marché et leurs qualifications académiques.

D’autre part, la possibilité d’avoir une expérience internationale sur des campus partout dans le monde est un atout majeur pour notre futur. ”

Rafael
BBA Brésil



SKEMA BUSINESS SCHOOL

Belo Horizonte Lille Paris Raleigh Sophia Antipolis Stellenbosch - Le Cap Suzhou

GLOBAL BBA

Business Administration - *Belo Horizonte*
Global Management - *Sophia Antipolis*
International Business - *Raleigh*

ESDHEM

Licence + Préparation aux Concours d'entrée des
Grandes Écoles

- ▶ Économie-Gestion
- ▶ Droit Privé

PROGRAMME GRANDE ÉCOLE

Grade de Master

PROGRAMMES MASTÈRE SPÉCIALISÉ®

Accrédités par la Conférence des Grandes Écoles

- ▶ Expert en Contrôle de Gestion, Audit et Gestion de Systèmes d'Information
- ▶ Manager en Gestion de Patrimoine Financier
- ▶ Manager de la Chaîne Logistique et Achats
- ▶ Manager des Projets et Programmes
- ▶ Manager Marketing Data & Commerce Électronique
- ▶ Expert en Gestion Fiscale de l'Entreprise

TWO-YEAR MSc

MASTERS OF SCIENCE

Accrédités par la Conférence des Grandes Écoles

Marketing

- ▶ International Marketing & Business Development
 - ▶ Luxury & Fashion Management
 - ▶ Global Luxury and Management
 - ▶ Luxury Hospitality and Innovation
- Double diplôme avec École Ferrières*
- ▶ Digital Marketing

Finance

- ▶ Corporate Financial Management
- ▶ Financial Markets & Investments
- ▶ Auditing, Management Accounting & Information Systems

Management

- ▶ Project and Programme Management & Business Development
 - ▶ Digital Business, Data Analysis and Management
 - ▶ International Human Resources & Performance Management
 - ▶ Supply Chain Management & Purchasing
 - ▶ Strategic Event Management & Tourism Management
 - ▶ Research & Management Innovation
 - ▶ Management Science
- Double diplôme avec Tongji University*

Business & Stratégie

- ▶ International Business
 - ▶ Entrepreneurship & Innovation
 - ▶ Business Consulting and Digital Transformation
 - ▶ International Strategy & Influence
 - ▶ Artificial Intelligence for Business Transformation
- Diplôme commun avec ESIEA*
- ▶ Entrepreneurship & Sustainable Design
- Programme commun avec The Sustainable Design School (non certifié CGE)*
- ▶ Academic Diploma Programme in Technology Entrepreneurship & Start-up Management
- Double diplôme avec Berkeley*

TRIPLE MASTER

LOYOLA X SKEMA X LMU
(États-Unis/France/Allemagne)

PROGRAMMES DOCTORAUX

GLOBAL EXECUTIVE MBA

PROGRAMMES EXECUTIVE MASTÈRE SPÉCIALISÉ®

FORMATIONS EXECUTIVE POUR DIRIGEANTS

- ▶ Programmes online
- ▶ Programmes courts
- ▶ Programmes sur mesure
- ▶ Programmes diplômants

SUMMER SCHOOLS

SKEMA BUSINESS SCHOOL

www.skema-bs.fr
info-bba@skema.edu
Lille : 03 20 21 59 93
Paris : 01 41 16 74 15
Sophia Antipolis : 04 93 95 44 51

