



XL EXPLORATION

Diplômes Bachelor, Master, Master of Science (MSc)
& cycles préparatoires reconnus en France et à l'international

EXPLORER ET INNOVER ENSEMBLE



BRUNO NEIL
Directeur Général
Excelia Group

Bachelor, BBA, Master Grande École, Master of Science... Si nos programmes vous proposent toutes les clés du management, ils ont comme objectif commun de vous aider à vous engager dans l'avenir que vous avez choisi, en vous offrant la possibilité d'explorer toutes les opportunités d'un monde qui bouge. Pour faire de vous des managers responsables, agiles, qui conduisent et impulsent le changement en France ou à l'international. Pour cela, des enseignements académiques, une approche managériale, de la culture générale, des expériences en France et dans le monde, du développement personnel : une pédagogie innovante qui valorise votre différence et vos projets au cœur d'une aventure humaine intense. Avec à la clé une employabilité durable car notre métier, c'est d'abord de préparer le vôtre.

QUI SOMMES-NOUS ?

Un groupe d'enseignement supérieur reconnu	3
Choisir la France et La Rochelle	4
La Rochelle, un terrain idéal d'expérimentation	5
Faire le choix d'une Grande École.....	6
Choisir d'être étudiant Excelia Group	7
Notre offre de formation	8

PROGRAMMES NIVEAU BACHELOR (BAC +3/4)

Après le Bac, quelle formation choisir ?.....	9
Bachelor Business.....	10
BBA International.....	12
Bachelor Management du tourisme et de l'hôtellerie	14
Bachelor Web Design	16
Bachelor Communication.....	18

PROGRAMMES NIVEAU MASTER ET MASTER OF SCIENCE (BAC +5)

Quelle formation Bac +5 choisir ?	20
Master Grande École.....	22
Master of Science en management (MSc).....	24
Master of Science en management du tourisme (MSc).....	26

PROGRAMMES COURTS ET ENSEIGNEMENT DU FRANÇAIS

Bachelor Foundation Year.....	28
Business Foundation Programme	29
Summer & Winter School	30
Français Langue Étrangère	31

UN SERVICE PROFESSIONNALISÉ, ADMISSIONS & CONTACTS

Un accompagnement personnalisé	32
Alumni Excelia Group, la force d'un réseau	33
Comment candidater ?	34
Notre présence à l'international	35

Notre métier,
c'est d'abord de
préparer le vôtre.

EXCELIA, UN GROUPE D'ENSEIGNEMENT SUPÉRIEUR RECONNU



• 3 • EXCELIA GROUP

Notre Groupe a toujours été pionnier dans son environnement. En devenant un pôle de formation composé de **5 écoles multidisciplinaires et multi-campus**, il crée un nouveau modèle destiné à répondre aux ambitions professionnelles des étudiants et à la forte demande des entreprises en matière de compétences sur les métiers actuels et futurs.



Le label EESPIG, détenu par Excelia Group, vise à distinguer les établissements à but non lucratif, contribuant au service public de l'Enseignement supérieur et de la Recherche, et délivrant des diplômes visés par l'État.



La Rochelle Business School est membre de la Conférence des Grandes Écoles, qui regroupe une quarantaine de grandes écoles de management reconnues par l'État.



La Rochelle Business School est accréditée AACSB* et fait partie des 5 % des Business Schools accréditées dans le monde. Son Master Grande École et son BBA International sont également accrédités EPAS**.

*AACSB : Association to Advance Collegiate Schools of Business

**EPAS : EFMD Programme Accreditation System



La Rochelle Business School est classée parmi les 100 meilleures Business Schools mondiales pour son Master Grande École dans le classement du Financial Times.

3 800

ÉTUDIANTS SUR
LE CAMPUS

17 500

DIPLOMÉS DANS
94 PAYS

78

NATIONALITÉS

250

INTERVENANTS
PROFESSIONNELS

170

PARTENAIRES
ACADÉMIQUES
RÉPARTIS DANS
49 PAYS

95

PROFESSEURS
PERMANENTS,
DONT 44 % DE
PROFESSEURS
INTERNATIONAUX

50

ASSOCIATIONS
ET CLUBS



CHOISIR LA FRANCE ET LA ROCHELLE



Intégrez l'un des systèmes d'enseignement supérieur les plus efficaces et reconnus à l'échelle internationale !



La France, un choix d'excellence



- Des formations supérieures figurant dans les meilleurs classements internationaux
- La 4^e destination mondiale des étudiants internationaux (classement 2018)



- La France abrite les marques les plus luxueuses, prestigieuses et innovantes (Chanel, Louis Vuitton, Airbus, Thalès, Cognacs Hennessy, grands vins de Bordeaux...)



- Le pays le plus visité au monde, idéalement localisé au cœur de l'Europe
- Une culture et un art de vivre uniques

La Rochelle, un cadre de vie exceptionnel

Les atouts des grandes métropoles françaises...



- Une ville facile d'accès, à 2h30 de Paris et 1h30 de Bordeaux en train, à 1h de Lyon et de Londres en avion
- Une économie dynamique
- Une ville chargée d'histoire

... sans les inconvénients



- Une ville à taille humaine et cosmopolite
- Une ville de bord de mer au climat exceptionnel
- Une ville étudiante sûre et agréable



BON À SAVOIR

Notre programme **Master Grande École** est également disponible à **Tours**, une ville attractive et ouverte sur le monde !



TOURS
à **1h**
DE PARIS



LA ROCHELLE, UN TERRAIN IDÉAL D'EXPÉRIMENTATION

1^{re} place

du palmarès des villes
étudiantes de taille moyenne

l'Étudiant



Les événements phares
à ne pas manquer :

SEPTEMBRE

- Festival de la Fiction TV
- Grand Pavois



OCTOBRE

- Festival Jazz Entre Les Deux Tours



NOVEMBRE

- Festival du Film d'Aventure
- Marathon de La Rochelle



JUIN

- Vertical Ocean Camp
- Sunny Side of the Doc



JUILLET

- Francofolies
- Red Bull Cliff Diving
- Festival International du Film



FAIRE LE CHOIX D'UNE GRANDE ÉCOLE

En intégrant Excelia Group, vous faites le choix de l'excellence académique à la française, gage de qualité pour une employabilité et une insertion professionnelle garanties.

Réparties dans toute la France, les **Grandes Écoles** proposent des programmes d'excellence et délivrent des diplômes reconnus qui permettent d'accéder à des métiers variés. Ouverts à tous, étudiants français et internationaux, les établissements membres de la Conférence des Grandes Écoles (CGE) partagent les mêmes **valeurs d'engagement et de solidarité**. Les diplômes délivrés par les Grandes Écoles représentent un investissement de qualité pour votre futur professionnel.

10 RAISONS DE CHOISIR UNE GRANDE ÉCOLE

1

Excellence académique

3

Développement personnel et accompagnement personnalisé

4

Vaste réseau d'universités partenaires à l'international

5

Large panel de spécialisations et accords de doubles voire triples diplômes

2

Employabilité

6

Immersion en entreprise

7

Entrepreneurship

8

Projets associatifs variés

9

Recherche et instituts

10

Réseau international de diplômés

CHOISIR D'ÊTRE ÉTUDIANT EXCELIA GROUP

NOTRE DIFFÉRENCE



Excellence

- Accréditations et certifications : 4 mondiales et 13 nationales
- Un réseau de 170 partenaires académiques répartis dans 49 pays
- Le Groupe figure dans les plus grands classements internationaux, dont le Financial Times



Rayonnement

- 1 étudiant sur 4 vient de l'international
- 44 % de professeurs permanents internationaux
- 2 sites délocalisés à l'international (Chine et États-Unis)



Engagement

- Humacité®, une mission citoyenne de 2 à 3 mois pour développer un autre regard sur le monde
- Plus de 190 000 heures d'investissement annuel de nos étudiants dans la vie associative
- L'expertise du Groupe en RSE (Responsabilité sociétale des entreprises) est intégrée dans tous les programmes



Expériences

- La diversité des expériences humaines, internationales, associatives, citoyennes, multiculturelles et professionnelles proposées dans le cadre des formations du Groupe représente un réel levier pour l'employabilité de nos diplômés
- Une approche pédagogique innovante pour apprendre autrement, pour former des managers responsables et engagés capables de répondre aux enjeux du monde de demain



L'EXPÉRIENTIEL AU CŒUR DE NOTRE PHILOSOPHIE

Tous nos programmes ont en commun une triple exigence articulée autour des **enseignements académiques, de l'expérimentation sur le terrain, en France et à l'international, et du développement personnel** (culture générale, connaissance de soi et projection vers l'avenir). À travers des stages et missions en entreprise mais également un ensemble d'expériences à caractère humanitaire, social ou citoyen via le dispositif Humacité®, nous ouvrons nos étudiants aux réalités du monde qui les entoure. C'est un marqueur fort d'Excelia Group.

LES VALEURS DU GROUPE ET SES OBJECTIFS PÉDAGOGIQUES



EXPERTISE
EN MANAGEMENT

OUVERTURE
SUR LE MONDE ET
AUX AUTRES

MANAGEMENT
RESPONSABLE
RESPONSABILITÉ
SOCIÉTALE ET
ENVIRONNEMENTALE



RESPECT
TOLÉRANCE ET
CONFIANCE

ENGAGEMENT
ET RESPONSABILITÉ

HONNÊTÉTÉ
ET INTÉGRITÉ

TRAVAIL D'ÉQUIPE
ET SOLIDARITÉ



NOTRE OFFRE DE FORMATION

Notre Groupe rassemble aujourd'hui 5 écoles expertes dans leurs domaines :

- une école de management (La Rochelle Business School, accréditée AACSB et EPAS)
- une école de management du tourisme (La Rochelle Tourism & Hospitality School, certifiée TedQual)
- une école de Web Design digital et de communication (La Rochelle Digital School)
- une école préparatoire (La Rochelle Academy)
- un établissement de formation continue (La Rochelle Executive Education)

UNDERGRADUATE

POSTGRADUATE

Bac +1

Bac +2

Bac +3

Bac +4

Bac +5



Les programmes offrant un parcours en alternance sont accessibles uniquement aux étudiants internationaux ayant déjà effectué un an d'études en France.



BON À SAVOIR

Des passerelles sont possibles entre les formations de nos Écoles si vous souhaitez vous réorienter ou acquérir un niveau supérieur. La poursuite d'études au sein d'Excelia Group donne accès à des conditions tarifaires préférentielles.

- Les programmes de La Rochelle Academy vous préparent au mieux à votre intégration en Bachelor 2^e année, quelle que soit la formation de votre choix.

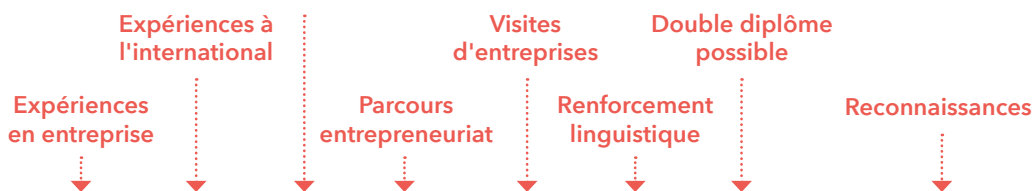
- Après un programme de notre Summer & Winter School, vous avez la possibilité d'approfondir vos connaissances et obtenir un diplôme reconnu grâce à nos formations Bachelor, Master et Master of Science (MSc).
- Le Français Langue Étrangère est un apprentissage complémentaire que vous pouvez effectuer tout en étant inscrit à un autre programme pour renforcer vos compétences linguistiques en français et passer le TEF (Test d'Évaluation de Français), un examen de référence pour attester de votre niveau.

APRÈS LE BAC, QUELLE FORMATION CHOISIR ?

Faites le choix de la formation qui correspond le mieux à votre projet professionnel !

En intégrant l'une des programmes d'Excélia Group, vous faites le choix d'une **pédagogie innovante** et d'un parcours qui vous immerge dans le **monde de l'entreprise** par des **expériences variées**, un atout pour **booster votre employabilité**.

Projets d'application (Business Game, Consultancy Project...)



J'AI LE BAC OU ÉQUIVALENT INTERNATIONAL

Programme	Expériences en entreprise	Expériences à l'international	Projets d'application	Parcours entrepreneurial	Visites d'entreprises	Renforcement linguistique	Double diplôme possible	Reconnaissances
BACHELOR FOUNDATION YEAR	2 mois	2 mois	✓		✓	✓		60 ECTS pour intégrer la 2 ^e année d'un Bachelor Excélia Group
BACHELOR BUSINESS	21 mois	13 mois	✓	✓			✓	Bac +3 visé par l'État, AACSB
BBA INTERNATIONAL	26 mois	34 mois	✓		✓		✓	Bac +4 visé par l'État, AACSB, EPAS
BACHELOR MANAGEMENT DU TOURISME ET DE L'HÔTELLERIE	12 mois	17 mois	✓	✓	✓		✓	Bac +3, UNWTO.TedQual, CFET
BACHELOR WEB DESIGN	22 mois	10 mois	✓		✓			Bac +3, Titre certifié par l'État Niveau 2 (FR), Niveau 6 (EU)
BACHELOR COMMUNICATION	22 mois	10 mois	✓		✓			Bac +3, Titre certifié par l'État Niveau 2 (FR), Niveau 6 (EU)



BACHELOR BUSINESS

Expérimenter le monde du management et se professionnaliser



POUR QUI ?

- Étudiants avec le **Bac** ou équivalent international en 1^{re} année
- Intégration possible en 2^e année (avec Bac +1) ou 3^e année (avec Bac +2)



LANGUE D'ENSEIGNEMENT

- Français



DURÉE ET RYTHME

- 3 ans (180 ECTS, rentrée en septembre, novembre ou janvier selon parcours)
- Temps plein/ alternance possible en 3^e année (12 mois)

PARCOURS

Le Bachelor Business est une **formation en commerce et gestion, généraliste et professionnalisante**, destinée à former des « **middle managers** » **rapidement opérationnels et performants**, principalement dans le domaine du commerce et du marketing. Doté de solides connaissances en gestion, l'étudiant choisit les **expériences professionnelles** qu'il souhaite acquérir en fonction de son projet : parcours « Management associatif », mission humanitaire et citoyenne, expatriation académique, stage long en France ou à l'international.

ENSEIGNEMENTS

Marketing Mix - Contrôle de gestion - Communication digitale - Techniques de vente - Informatique de gestion - Études de marché - Fondamentaux de la comptabilité - Principes d'économie - Comportement du consommateur - Stratégie et finance d'entreprise - Responsabilité sociétale des entreprises (RSE) - Droit des sociétés et du travail - Management des ressources humaines - Culture générale - Marketing digital - E-business...

SPÉCIALISATIONS

12 spécialisations au choix en 3^e année, dont 6 en double diplôme :

- **Marketing** : Marketing et relation client - Marketing digital*
- **Gestion commerciale** : Management commercial* - Responsable des achats* - Gestionnaire d'affaires immobilières
- **International** : International Business
- **Contact humain et engagement responsable** : Management et Ressources Humaines* - Responsable Qualité Sécurité et Environnement* - Chargé de projet développement durable
- **Finance** : Banque et assurances*
- **Création d'entreprise** : Entrepreneurat "My Start Up"
- **Digital** : Chargé de projet numérique*

* Alternance possible

5 RAISONS DE CHOISIR LE BACHELOR BUSINESS



• **Des Business Games** pour développer une vision globale à travers un exercice de création et de diagnostic d'entreprise



• **Un accompagnement personnalisé** sur 3 ans pour construire son projet professionnel (ateliers CV et lettre de motivation, entretien professionnel, offres de stage...)



• **4 expériences professionnelles** significatives de stage en entreprise

• Possibilité **d'expatriation académique** dans l'une de nos 16 universités partenaires réparties dans 10 pays

• **100 % de nos diplômés en poste** 6 mois après leur sortie



DES EXPÉRIENCES À LA CARTE

Semestre 1

Semestre 2

Été

1^{re} année

L1

ACQUÉRIR LES FONDAMENTAUX



Fondamentaux de gestion, culture générale et langues



Stage vente (1 mois)
📍 France ou international



Expérientiel et développement personnel



Humacité® ou stage (2 mois)
📍 International

2^e année

L2

METTRE EN APPLICATION SES CONNAISSANCES EN ENTREPRISE



Approfondissement des fondamentaux de gestion



Double diplôme IAE La Rochelle (optionnel)



Expériences au choix (5 mois) :



Stage spécialisé
📍 France ou international



Management associatif
Gestion d'une association ou d'une entreprise



Semestre d'études en université partenaire
📍 International

Parcours au choix :

3^e année

L3

APPROFONDIR ET SE SPÉCIALISER



12 spécialisations au choix



Alternance (12 mois)

OU



Stage de fin d'études (4 mois)
📍 France ou international



Violette,

diplômée internationale 2015



Cette formation m'a permis d'apprendre et d'appréhender les fondamentaux du management stratégique et de la gestion dans son ensemble. J'ai eu la chance de vivre au sein d'un campus international qui m'a permis de développer mon réseau professionnel dans le monde entier.

MÉTIERS PRÉPARÉS

Chargé de développement commercial - Conseiller bancaire - Responsable Qualité et Environnement - Chargé de communication & marketing - Chargé de projet numérique - Chef de projet développement des systèmes d'information - Acheteur - Adjoint achats et logistique...

FRAIS DE SCOLARITÉ (UE/HORS UE)

- 1^{re} année : 7 500 €/8 600 €
- 2^e année : 7 700 €/8 900 €
- 3^e année : 7 700 €/8 900 €

Tarifs rentrée 2019 donnés à titre indicatif et soumis à évolution chaque année. Alternance possible en dernière année, frais de scolarité pris en charge par l'entreprise d'accueil.



PÉDAGOGIE ACTIVE ET INDUCTIVE : LE CONSULTANCY PROJECT

Cette mise en situation réelle avec nos entreprises partenaires vous permet d'appliquer les enseignements et vous aide à développer des compétences transverses, opérationnelles et stratégiques (travail d'équipe, communication, gestion de projet dans un temps limité).

BBA INTERNATIONAL

Un programme alliant management international et géopolitique



POUR QUI ?

- Étudiants avec le **Bac** ou équivalent international en 1^{re} année
- Intégration possible en 2^e année (avec Bac +1) ou 3^e année (avec Bac +2)



LANGUES D'ENSEIGNEMENT

- Français ou anglais



DURÉE ET RYTHME

- 4 ans (240 ECTS, rentrée en septembre ou janvier selon parcours)
- Temps plein / alternance possible en 4^e année (12 mois)



PARCOURS

Le BBA International est **un programme en 4 ans de niveau Master 1**, ouvrant les portes de l'international en formant des managers adaptables, mobiles, ouverts sur le monde et capables de travailler dans un environnement multiculturel. Parmi les programmes les plus internationaux de France (équivalent du diplôme anglais Bachelor Honours degree), il offre la possibilité d'effectuer **plus de 50 % de la scolarité à l'international**, dans plusieurs pays, avec un service d'accompagnement et d'aide à l'expatriation personnalisé. L'obtention d'un **double diplôme** dans l'un des 30 pays d'implantation de nos 85 universités partenaires est un plus pour garantir l'employabilité et l'insertion professionnelle de nos étudiants sur le marché du travail de la zone concernée.

ENSEIGNEMENTS

International Business - Géopolitique - Marketing - Ressources Humaines - Management des organisations et interculturel - Management opérationnel et stratégique - Leadership - Marketing B to B - Advertising Digital Marketing - Gestion des risques - International Trade Law - Gestion des coûts - International Economics - Finance internationale - Innovation & intra/entrepreneurship - Nouvelles technologies et organisations...

SPÉCIALISATIONS

2 mois d'approfondissement en 3^e année :

- **d'un secteur d'activité :** Tourism & Hospitality - Luxury Management - Vins et spiritueux
- **d'un métier :** Finance - Human Resources - Sales Management - Supply Chain Management
- **de nouveaux modèles économiques :** Économie circulaire - Silver Economy

5 RAISONS DE CHOISIR LE BBA INTERNATIONAL



- **Promotion interculturelle** (45 nationalités) et parcours **100 % anglophone** possible



- 8 parcours en **double diplôme** dans l'une de nos universités partenaires
- **Un parcours adaptable** selon le profil (expatriation académique, stages, Learning Expedition, Mission Business Development)



- Jusqu'à **14 mois de stages** en entreprise
- **94 % de nos diplômés en poste** 2 mois après leur sortie

PLUS D'INFOS : +33 516 196 394 / info@excelia-group.com



70 % MANAGEMENT INTERNATIONAL + 30 % GÉOPOLITIQUE

Semestre 1

Semestre 2

Été

1^{re} année L1 DÉCOUVREZ



► Septembre à décembre

📍 Campus La Rochelle

L'entreprise, son organisation et ses règles de fonctionnement - Géopolitique : l'Europe - Learning Expedition (1 semaine)



► Janvier à avril

📍 Campus La Rochelle

L'entreprise et ses marchés à l'international - Géopolitique : l'Afrique et le Moyen-Orient - Learning Expedition



► Mi-mai à mi-juillet

📍 International

Stage Cap'Entreprise

2^e année L2 EXPLOREZ



► Septembre à avril

📍 Campus La Rochelle

L'entreprise : de la conception de produits à leur production - Géopolitique : Asie/Océanie - Learning Expedition (1 semaine)



► Mai à juillet

📍 International

Stage opérationnel

3^e année L3 CONSOLIDEZ



► Septembre à mai

📍 International

2 semestres universitaires à l'international & Mission Business Development



► Juin à juillet

📍 International

Mission Humacité®

Parcours au choix :

4^e année M1 RÉALISEZ



SPÉCIALISATION

► Septembre à décembre

Stratégies de croissance et de développement - Géopolitique : Amériques du Nord, Centrale et Latine

► Janvier à février

Spécialisation

📍 Campus La Rochelle

► Mars à août

Stage cadre

📍 International



OU ALTERNANCE

► Septembre à septembre

1 semaine en cours
3 semaines en entreprise



Fadi,

diplômé international 2006



J'ai choisi cette formation car elle transmettait les fondamentaux du management à l'international. Ces études m'ont donné l'opportunité unique de m'ouvrir au monde et d'acquérir une expérience professionnelle internationale reconnue par les entreprises.

MÉTIER PRÉPARÉS

Chef de projets internationaux - Chargé de communication internationale - Responsable commercial zone export - Chargé d'affaires grands comptes - Sales Executive - Responsable des achats internationaux - Business Developer - Analyste marketing numérique - Account Manager...



ÉTUDE DE 4 ZONES GÉOPOLITIQUES POUR MANAGER AUTREMENT

Le BBA International comporte en fil rouge, tout au long de votre parcours, l'étude de 4 grandes zones géopolitiques afin de vous apprendre à appréhender les problématiques du management à l'échelle des enjeux géopolitiques :

FRAIS DE SCOLARITÉ (UE/HORS UE)

- 1^{re} année : 9 400 €/11 000 €
- 2^e année : 9 400 €/11 000 €
- 3^e et 4^e années : 9 400 €/11 200 €

Tarifs rentrée 2019 donnés à titre indicatif et soumis à évolution chaque année. Alternance possible en dernière année, frais de scolarité pris en charge par l'entreprise d'accueil.

- 1^{re} année : Diversité des approches juridiques et fiscales dans l'Union Européenne + Diversité du continent africain et du Moyen-Orient : émergences, alliances, cultures

- 2^e année : Enjeux politiques, économiques et sociaux de l'Asie/Océanie
- 4^e année : Contrastes culturels, économiques et politiques entre les différentes Amériques

BACHELOR MANAGEMENT DU TOURISME ET DE L'HÔTELLERIE

Explorez et managez dans le domaine du tourisme



POUR QUI ?

- Étudiants avec le **Bac** ou équivalent international en 1^{re} année
- Intégration possible en 2^e année (avec Bac +1) ou 3^e année (avec Bac +2)



DOUBLE VALIDATION

Bachelor et Licence universitaire

PARCOURS

Le Bachelor Management du tourisme et de l'hôtellerie est un programme en 3 ans qui prépare aux différents **métiers du management du tourisme, des loisirs, de l'hôtellerie, de l'événementiel et des destinations**. Cette formation forme des managers polyvalents et opérationnels à un niveau de management intermédiaire et constitue par ailleurs un bon tremplin pour une poursuite d'études en **Master of Science (MSc)**.

Ce programme se caractérise par une **très forte dimension internationale**, une **grande professionnalisation** et un **accompagnement individualisé** par des mentors professionnels du tourisme. Ce parcours est adapté à toutes les dimensions du secteur du tourisme en offrant le choix entre plusieurs spécialisations qui permettent d'accéder à un **large panel de métiers** pour des postes managériaux à responsabilités.



LANGUES D'ENSEIGNEMENT

- Français ou anglais



DURÉE ET RYTHME

- 3 ans (180 ECTS, rentrée en septembre ou janvier selon parcours)
- Temps plein/ alternance possible en 3^e année

ENSEIGNEMENTS

Économie du tourisme - Marketing - Techniques de vente - Customer Services Skills - Organisation et acteurs du tourisme - Fondamentaux de la comptabilité - Management de projet éco-touristique - Introduction to Human Development and Corporate Social Responsibility - Comportement du consommateur touristique - Langues vivantes...

SPÉCIALISATIONS

Choix d'une spécialisation en 3^e année :

Activités du tourisme, de l'hébergement et des loisirs (alternance) - Hospitality* - Entrepreneuriat - Tourism and Travel Management* - Animation événementielle - Tourisme sportif - Tourisme et digital - Expérientiel international (spécialisation Loisirs et divertissements + expatriation académique ou parcours Disney College Program).

+ 1 module de cours au choix : Marketing et e-tourisme - Stratégie et entrepreneuriat

* *Spécialisations enseignées en anglais.*

5 RAISONS DE CHOISIR LE BACHELOR MANAGEMENT DU TOURISME ET DE L'HÔTELLERIE



• Première École française à être certifiée **UNWTO.TedQual** pour l'ensemble de ses programmes et reconnue par l'Organisation Mondiale du Tourisme des Nations Unies



• Des cours dispensés par des **enseignants-chercheurs et des experts** dans les principales disciplines de la gestion et du tourisme (réalisation d'études de cas...)



• **Double validation Bachelor et Licence** de l'université d'Angers (ESTHUA) ou de l'Université du Littoral Côte d'Opale (ULCO) possible

• Jusqu'à **12 mois d'expériences** en entreprise

• **96 % de nos diplômés en poste** 6 mois après leur sortie

PLUS D'INFOS : +33 516 196 394 / info@excelia-group.com

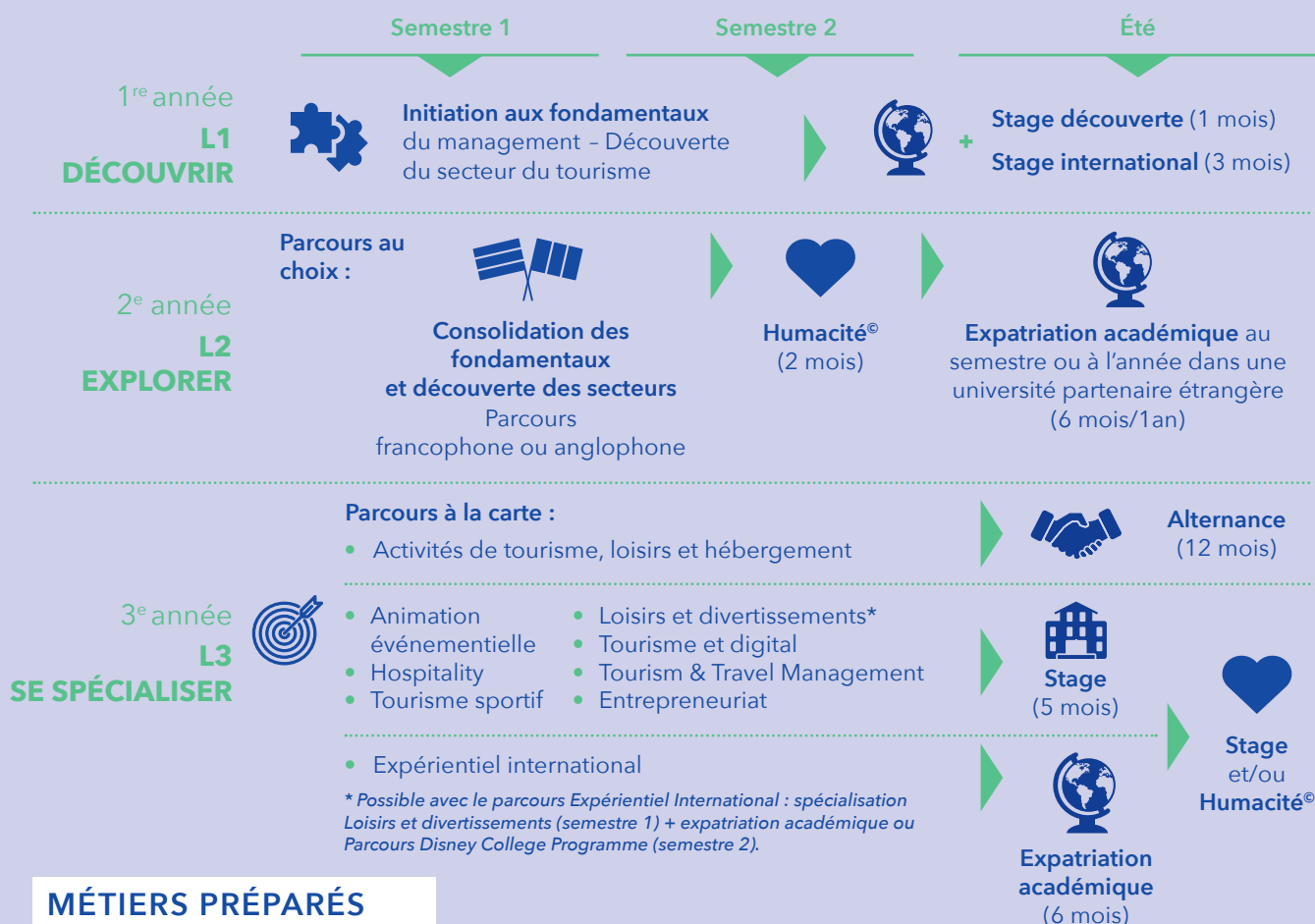


Fatima,
diplômée internationale 2006



J'ai décidé d'effectuer mes études en France car c'est l'un des pays les plus touristiques au monde. La Rochelle Tourism & Hospitality School m'a non seulement permis d'acquérir des compétences essentielles pour devenir un manager efficace et accompli, mais cette École m'a également donné l'opportunité d'intégrer un réseau multiculturel où l'on retrouve des étudiants et des diplômés de plus de 78 nationalités !

DES ÉTUDES AUX MULTIPLES POSSIBILITÉS



MÉTIERS PRÉPARÉS

Chef de projet événementiel - Responsable marketing touristique - Chargé de projets tourisme d'affaires - Chargé de production tour-opérateur - Concepteur de voyages - Chargé de sponsoring - Responsable hébergement - Assistant commercial et marketing en agence événementielle...

FRAIS DE SCOLARITÉ (UE/HORS UE)

- 1^{re} année : 7 500 €/8 600 €
- 2^e année : 7 700 €/8 900 €
- 3^e année : 7 700 €/8 900 €

Tarifs rentrée 2019 donnés à titre indicatif et soumis à évolution chaque année. Alternance possible en dernière année, frais de scolarité pris en charge par l'entreprise d'accueil.



FOCUS CERTIFICATION

Première École française à être certifiée UNWTO.TedQual pour l'ensemble de ses programmes, La Rochelle Tourism & Hospitality School est reconnue par l'Organisation Mondiale du Tourisme des Nations Unies pour son expertise, la qualité de ses formations et l'excellence de son corps professoral. Cette certification atteste de l'adéquation entre les programmes de formation et les besoins des acteurs du tourisme et de l'hôtellerie à l'échelle mondiale.



POUR QUI ?

- Étudiants avec le **Bac** ou équivalent international en 1^{re} année
- Intégration possible en 2^e année (avec Bac +1) ou 3^e année (avec Bac +2)



LANGUE D'ENSEIGNEMENT

- Français



DURÉE ET RYTHME

- 3 ans (180 ECTS, rentrée en septembre ou janvier selon parcours)
- Temps plein/ alternance en 3^e année

BACHELOR WEB DESIGN

Une formation pour répondre aux enjeux de la transformation digitale



TITRE CERTIFIÉ PAR L'ÉTAT

Niveau 2 (FR), Niveau 6 (EU)
Bac +3 « Designer numérique »

PARCOURS

La digitalisation des activités des entreprises dans tous les secteurs fait émerger de **nouveaux métiers et de nouvelles compétences**. Le Bachelor Web Design s'appuie sur l'expérience et la solidité d'Excelia Group pour répondre à ce besoin en proposant une **formation professionnelle reconnue et de qualité**. Pendant cette formation, les étudiants participent à la **création de sites internet et de supports graphiques**. Ces métiers, très demandés par les entreprises, requièrent une maîtrise technologique, culture et créativité, compréhension du marketing digital, e-commerce et intelligence relationnelle, qui seront apportées tout au long du cursus.

ENSEIGNEMENTS

Design d'interfaces web et mobiles avec Photoshop, Illustrator, Sketch et Adobe XD - UX design et stratégies du contenu web - Chaîne graphique print et publication imprimée avec InDesign - Développement web avec HTML5 et CSS3, JavaScript, PHP et MySQL, CMS - Blogging avec WordPress - Storytelling photo : de la prise de vue à l'editing et la retouche avec Lightroom - Storytelling vidéo : tournage, montage avec Premiere, habillage et motion design avec After Effects - Référencement naturel et payant avec AdWords - Droit de la propriété intellectuelle...

ACCÈS AU RÉSEAU D'ENTREPRISES

Les équipes de La Rochelle Digital School procèdent à une veille active des évolutions des métiers du web par une **relation de proximité avec plus de 250 entreprises du numérique**, regroupées au sein de Digital Bay et de SPN (Syndicat des professionnels du numérique).

5 RAISONS DE CHOISIR LE BACHELOR WEB DESIGN



- **Titre certifié par l'État** Niveau 2 (FR), Niveau 6 (EU)
- **2 stages en entreprise** de 4 à 5 mois minimum en France ou à l'international



- **Learning by doing** : une pédagogie basée sur la mise en application concrète des connaissances
- **Des enseignants issus du monde professionnel** de l'univers du digital



- Constitution d'un **book de réalisations** pour convaincre de futurs recruteurs



En partenariat avec et délivré par SAS VIDENUM - ICAN (Groupe GES), Certification professionnelle « Designer Numérique » de Niveau 2 (FR), Niveau 6 (EU), code NSF, 323n enregistrée au RNCP par un arrêté en date du 11 juillet 2018, publié au JO du 21 juillet 2018.



UN PARCOURS SPÉCIALISÉ MÉTIERS DU WEB

Semestre 1

Semestre 2

1^{re} année
L1
DÉCOUVREZ



Initiation au graphisme et aux outils techniques



Stage découverte
(4 à 5 mois minimum)

2^e année
L2
EXPLOREZ



Approfondissement des compétences métier



Stage de perfectionnement
(4 à 5 mois minimum)

3^e année
L3
RÉALISEZ



Consolidation des compétences et spécialisations métier en alternance sur 12 mois (1 semaine à l'école, 3 semaines en entreprise)



Margaux,

étudiante en 1^{re} année



Les workshops sont des occasions d'apprendre autrement. Nous avons travaillé cette année avec le Chantier des Francos, sur des objets de communication pour chaque artiste, une super expérience, très enrichissante.



MÉTIERS PRÉPARÉS

Web designer - UX/UI Designer (User eXperience / User Interface) - Motion Designer - Intégrateur - Développeur Front-End - Traffic Manager - Social Media Manager - Chef de projet digital - Graphiste web/print - Content Manager - Digital storyteller - Responsable e-reputation...

FRAIS DE SCOLARITÉ (UE/HORS UE)

- 1^{re} année : 6 500 €/7 600 €
- 2^e année : 6 500 €/7 600 €
- 3^e année : 7 500 €/8 000 €

Tarifs rentrée 2019 donnés à titre indicatif et soumis à évolution chaque année. Alternance en dernière année, frais de scolarité pris en charge par l'entreprise d'accueil.



UN PORTFOLIO POUR BOOSTER VOTRE EMPLOYABILITÉ

Durant vos 3 années d'études, vous travaillerez à la **constitution d'un book personnel** qui a pour but de **montrer votre compétence et votre potentiel**. C'est un outil essentiel à tout créatif dans sa recherche d'expériences professionnelles.



POUR QUI ?

- Étudiants avec le **Bac** ou équivalent international en 1^{re} année
- Intégration possible en 2^e année (avec Bac +1) ou 3^e année (avec Bac +2)



LANGUE D'ENSEIGNEMENT

- Français



DURÉE ET RYTHME

- 3 ans (180 ECTS, rentrée en septembre ou janvier selon parcours)
- Temps plein/parcours en alternance en 3^e année

BACHELOR COMMUNICATION

La gestion de projets de communication à l'ère du digital



TITRE CERTIFIÉ PAR L'ÉTAT

Niveau 2 (FR), Niveau 6 (EU)

Bac +3 « Responsable de Projet de Communication »

PARCOURS

Le Bachelor Communication s'articule sur 3 années pour découvrir le **secteur de la communication** et développer vos **compétences en gestion de projets**. Entrez dans l'univers de la **communication**, du **marketing digital**, des **réseaux sociaux**, de la **publicité**, de l'**événementiel** et des **relations presse** et des **médias**. Apprenez à développer un plan de communication et une vision stratégique pour comprendre et analyser les besoins des clients. Après une première année de découverte des différentes facettes des métiers de la communication et **plusieurs immersions en entreprise**, vous deviendrez un professionnel de la communication capable de mener des projets de grande envergure.



ENSEIGNEMENTS

Fondamentaux de la communication et du marketing - Construction budgétaire des campagnes de communication - Maîtrise de la chaîne graphique et suite Adobe - Communication audiovisuelle - Communication institutionnelle (interne, externe et de crise) - Communication événementielle et aspects logistiques - Sponsoring et mécénat - Relations presse - Media planning - Marketing digital - Création de sites web : fondamentaux HTML et CSS - Community management - Outils de gestion des réseaux sociaux - E-réputation - Stratégies d'influence...

ACCOMPAGNEMENT PERSONNALISÉ

L'étudiant est accompagné dans la construction de son projet personnel et professionnel : il est suivi individuellement par un tuteur tout au long de sa formation. Chaque étudiant peut ainsi construire son plan d'action personnel (travailler ses points de progrès, capitaliser sur ses points forts) et professionnel (recherche de stage, d'alternance...).



En partenariat avec et délivré par l'ISCPA, association ICD (Groupe IGS), Certification professionnelle « Responsable de Projet de Communication » de Niveau 2 (FR), Niveau 6 (EU), code NSF 320m enregistrée au RNCP par un arrêté en date du 11 décembre 2018, publié au JO du 18 décembre 2018.

5 RAISONS DE CHOISIR LE BACHELOR COMMUNICATION



• **Titre certifié par l'État** Niveau 2 (FR), Niveau 6 (EU)

• **2 stages en entreprise** de 3 à 4 mois minimum en France ou à l'international

• **Learning by doing** : une pédagogie basée sur la mise en application concrète des connaissances

• **Des enseignants issus du monde professionnel** de l'univers du digital

• **Des projets d'application** pour mettre en pratique ses connaissances (workshops, challenges créatifs...)





UN PARCOURS SPÉCIALISÉ MÉTIERS DE LA COMMUNICATION

Semestre 1

Semestre 2

1^{re} année
L1
DÉCOUVREZ



Découverte des métiers de la communication et initiation aux fondamentaux



Stage découverte
(3 à 4 mois minimum)

2^e année
L2
EXPLOREZ



Approfondissement des différentes branches de la communication : digital, relations presse, événementiel, réseaux sociaux



Stage de perfectionnement
(3 à 4 mois minimum)

3^e année
L3
INFLUENCEZ



Création de projets de communication à 360° et création d'entreprise en alternance sur 12 mois (1 semaine à l'école, 3 semaines en entreprise)

●●
Morgane,
étudiante en 1^{re} année ●●



“ Voulant travailler à l'international et devenir bilingue, j'ai choisi de faire mon stage à Malte. J'ai ainsi passé 4 mois dans une agence à produire des supports de communication et des animations. Une expérience riche dans un contexte anglophone. ”

MÉTIERS PRÉPARÉS

Social Media Manager - Responsable de la communication - Responsable marketing - Attaché de presse - Responsable des relations médias - Media planner - Responsable des relations publiques - Chef de projet événementiel - Responsable des partenariats - Chef de publicité - Responsable e-reputation - Responsable de production audiovisuelle - Journaliste d'entreprise...

FRAIS DE SCOLARITÉ (UE/HORS UE)

- 1^{re} année : 6 500 €/7 600 €
- 2^e année : 6 500 €/7 600 €
- 3^e année : 7 500 €/8 000 €

Tarifs rentrée 2019 donnés à titre indicatif et soumis à évolution chaque année. Alternance en dernière année, frais de scolarité pris en charge par l'entreprise d'accueil.



CHALLENGES CRÉATIFS

Les challenges créatifs sont des temps forts qui rythment l'année et qui permettent de lancer des **compétitions d'agences**, des **plans de communication**, de produire des **supports print et digitaux**, ainsi que des projets en association.



QUELLE FORMATION BAC +5 CHOISIR ?



Même après l'obtention d'un Bac +3 ou équivalent international, il est parfois difficile de savoir quelle formation Bac +5 choisir pour une poursuite d'études. Optez pour un parcours qui correspond à votre profil et vos attentes avec une insertion professionnelle à la clé !



Le Master Grande École, c'est...



- Un programme de hautes études en management et de gestion axé sur le développement personnel, qui prépare les étudiants à devenir des **managers généralistes et responsables**, conscients de l'impact de leurs décisions sur leur environnement



- Une reconnaissance française et internationale : diplôme visé Bac +5 Grade de Master, accrédité AACSB et EPAS et **figurant parmi les meilleurs Masters au monde** du classement international du Financial Times



- Un parcours qui combine **expériences humaines et professionnelles**, excellence académique et dimension internationale

Le Master of Science (MSc), c'est...



- Une pédagogie fondée sur une approche "**Problem-based Learning**" en séminaires intensifs et des **enseignants experts** dans leurs domaines



- **Double voire triple diplôme international & accrédité** : MBA de l'ESG-UQÀM, diplôme MSc, Master universitaire et/ou un titre certifié par l'État Niveau 1 (FR), Niveau 7 (EU)

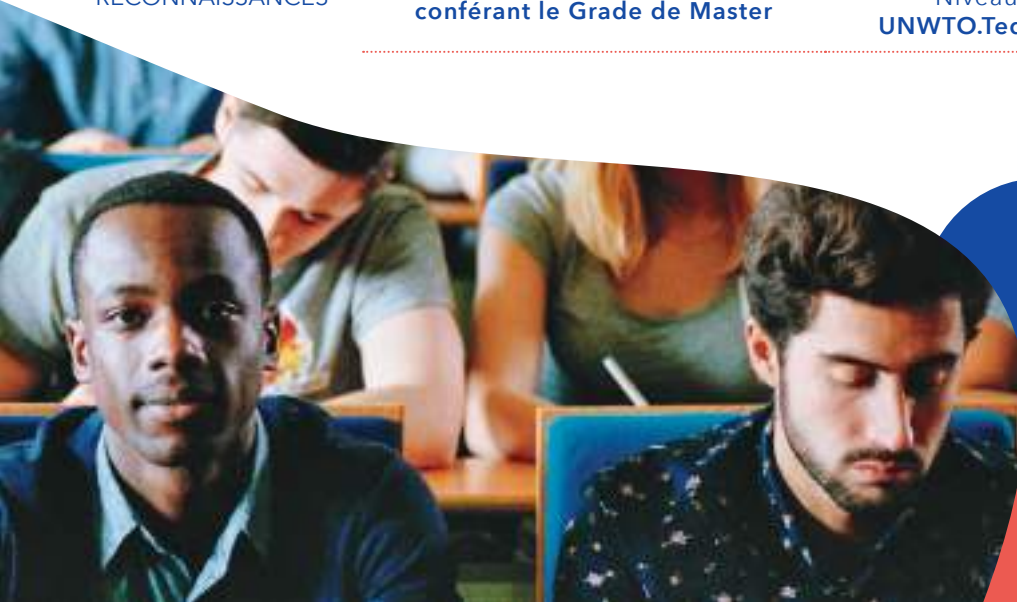


- Une **certification UNWTO.TedQual** pour l'ensemble des programmes dans le domaine du tourisme. Cette certification atteste de l'adéquation entre les formations et les besoins des acteurs du tourisme et de l'hôtellerie au niveau mondial



LES ATOUTS DE NOS FORMATIONS BAC +5

	MASTER GRANDE ÉCOLE	MASTER OF SCIENCE (MSc)
VOTRE SITUATION	Je construis mon projet	J'ai un projet professionnel précis
TYPE D'ENSEIGNEMENT	Enseignement académique généraliste	Enseignement professionnel de spécialisation
OBJECTIF	Une formation généraliste pour construire son projet professionnel à son rythme avec de multiples expériences en entreprises	Une formation spécialisée professionnalisante dès la première année pour s'orienter vers un secteur d'activité et/ou un métier précis
DOMAINES	Management - Finance - Global Business - Supply Chain et RSE - Marketing digital - Luxe et mode - Événementiel et hôtellerie	
NIVEAUX D'ADMISSION	Bac +2/3 minimum ou équivalent international	Bac +3/4 minimum ou équivalent international
DURÉE D'ÉTUDES	24 ou 36 mois	12, 16 ou 24 mois
PÉDAGOGIE	Master Classes et Business Games	Pédagogie fondée sur une approche "Problem-based Learning"
LOCALISATIONS	La Rochelle, Tours, Pékin et New Rochelle (selon parcours)	La Rochelle et/ou Niort (selon parcours)
LANGUES	Français ou anglais	Français ou anglais (selon spécialisation choisie)
ALTERNANCE	Alternance possible en 2 ^e et 3 ^e années	Alternance possible en 1 ^{re} et 2 ^e années (selon profil et spécialisation choisie)
LES +	Expérience multi-campus et double diplôme possible	Double voire triple diplôme possible
RECONNAISSANCES	AACSB, EPAS, Bac +5 visé par l'État conférant le Grade de Master	AACSB, Titre certifié par l'État Niveau 1 (FR), Niveau 7 (EU) - UNWTO.TedQual (selon spécialisation)



MASTER GRANDE ÉCOLE

Explore, design & impact



POUR QUI ?

- Étudiants avec un **Bac + 2** ou équivalent international en 1^{re} année (L3)
- Étudiants avec un **Bac + 3** ou équivalent international en 2^e année (M1)



LANGUES D'ENSEIGNEMENT

- Français ou anglais



DURÉE ET RYTHME

- Temps plein/ alternance possible à partir de la 2^e année

PARCOURS

À l'heure où nos sociétés doivent concilier les objectifs contradictoires de création de richesse, de justice sociale, de croissance économique, d'éthique, d'innovation et de transition énergétique, le manager de demain se définit en fonction d'un métier mais également fonction de valeurs et de compétences. Le Master Grande École prépare ses étudiants à **évoluer au sein d'un monde en constante mutation**, en s'adaptant et se réinventant continuellement par une triple combinaison : un enseignement académique d'excellence, une pédagogie plaçant **l'humain au centre de la réflexion** et la **diversité des expériences** proposées, en France et à l'international. Ce programme bénéficie d'une reconnaissance française et internationale : diplôme visé Bac +5, Grade de Master accrédité **AACSB et EPAS** qui figure parmi les meilleurs Masters au monde du classement international du **Financial Times**.

ENSEIGNEMENTS

Project Management - Entrepreneuriat et management de l'innovation - Design Thinking - Marketing - Business Model & Business Plan - Communication multimodale - Économie - Stratégie et RSE - Gestion de Ressources Humaines - Fiscalité - Comptabilité financière et standards internationaux - Méthodes quantitatives - Langues vivantes...

SPÉCIALISATIONS

19 spécialisations au choix en 3^e année, dont 10 en double diplôme :

Spécialisations programme :
Marketing - Management - Finance

Double validation MSc :
Audit-Conseil et Contrôle - Banques-assurances, gestion du patrimoine et immobilier - Stratégies du développement durable, RSE et environnement - Global Luxury & Fashion Management - Marketing digital et stratégies collaboratives - International Event Management - International Hospitality Management - Management des destinations - Entrepreneuriat digital et création d'entreprises innovantes - Ingénieur d'affaires*

Double diplôme MBA de Pittsburg State University :

2 semestres aux USA pour développer une vision et une expertise biculturelles du management et rejoindre le réseau Alumni d'une grande université américaine.

* Formation proposée conjointement par Excelia Group et l'École d'Ingénieurs en Génie des Systèmes Industriels (EIGSI)



5 RAISONS DE CHOISIR LE MASTER GRANDE ÉCOLE



• Expérience **multi-sites** : La Rochelle/Pékin/ New York

• Jusqu'à **14 mois de stages** et **24 mois d'expatriation** à l'international



• **Parcours 100 % anglophone** possible dès la 1^{re} année

• 10 spécialisations en **double validation** avec notre Master of Science (MSc)



• **98,6 % de nos diplômés en poste** 6 mois après leur sortie, dont **85 % ont une fonction en lien avec l'international**

PLUS D'INFOS : +33 516 196 394 / info@excelia-group.com

UN PARCOURS QUI VOUS RESSEMBLE

1^{re} année
L3
**DISCOVER
& EXPLORE**



2^e année
M1
**EXPLORE
& DESIGN**

Parcours au choix :



3^e année
M2
**DESIGN
& IMPACT**

Parcours au choix :



••
Yannick,
diplômé international 2005 ••



Approfondir mes connaissances en gestion et en finance, et profiter des avantages d'étudier dans un environnement multiculturel ont été des facteurs déterminants dans mon choix d'étudier au sein d'Excelia Group. Je deviens davantage entreprenant, j'apprends à oser et à me différencier, ce qui est un plus dans mon métier d'auditeur. Étudier en France, et en particulier à La Rochelle, m'a permis de rencontrer des étudiants provenant du monde entier et de vivre une expérience unique !

FRAIS DE SCOLARITÉ (UE/HORS UE)

- 1^{re} année : 10 600 €/12 400 €
- 2^e année : 10 800 €/12 600 €
- 3^e année : 10 800 €/12 600 €

Tarifs rentrée 2019 donnés à titre indicatif et soumis à évolution chaque année. Alternance possible en 2^e et 3^e années, frais de scolarité pris en charge par l'entreprise d'accueil.

MÉTIER PRÉPARÉS

Business Developer - Ingénieur d'affaires - Auditeur - Analyste financier - Responsable marketing - Contrôleur de gestion - Chef de projets - Responsable e-marketing - Key Account Manager...



**CLASSEMENT
FINANCIAL TIMES**

La Rochelle Business School est classée parmi les 100 meilleures Business Schools mondiales pour son Master Grande École dans le classement du **Financial Times**.

MASTER OF SCIENCE EN MANAGEMENT (MSc)

Un triple diplôme international et accrédité



ESG UQÀM



LANGUES D'ENSEIGNEMENT

- Français ou anglais



DURÉE ET RYTHME

- 12 mois (60 ECTS), 16 mois (120 ECTS) ou 24 mois (120 ECTS)
- Temps plein/ alternance possible à partir de la 2^e année selon parcours et spécialisation



POUR QUI ?

- **MSc sur 24 mois - Triple diplôme** (rentrée en septembre) : accessible à **Bac +3** ou équivalent international
- **MSc sur 16 mois - Triple diplôme** (rentrée en janvier) : accessible à **Bac +3** ou équivalent international
- **MSc sur 12 mois - Double diplôme** (rentrée en septembre) : accessible à **Bac +4** ou équivalent international

SPÉCIALISATIONS

8 spécialisations dans des domaines variés :

Finance : Audit-conseil et contrôle – Banque-assurances, gestion du patrimoine et immobilier

Global Business : Stratégie du développement durable, RSE et environnement – International Business Management – Purchasing and Supply Chain Management – Ingénieur d'affaires

Marketing : Global Luxury and Fashion Management – Marketing digital et stratégies collaboratives

PARCOURS

Le programme Master of Science (MSc) de La Rochelle Business School est une **formation reconnue à l'international**, s'appuyant sur une **pédagogie innovante** et délivrant un **triple diplôme** : **diplôme MSc, MBA de l'ESG-UQÀM***, **Master universitaire**** et/ou un **titre certifié par l'État Niveau 1 (FR), Niveau 7 (EU)**. À travers un enseignement unique inspiré des formations pour cadres, nos diplômés seront des dirigeants experts, dotés des **softs skills** indispensables, agiles et possédant une **forte approche RSE** pour impacter les organisations. La diversité des profils des apprenants complète la vision internationale apportée par les différents intervenants venant du monde entier. Nos programmes MSc allient l'expertise des enseignants québécois, celle du corps professoral de La Rochelle Business School, et celle de nos partenaires académiques, à travers une **pédagogie de rupture type Executive MBA**, en séminaires intensifs fondés sur une approche "Problem-based Learning".

* Uniquement pour les étudiants en parcours 16 ou 24 mois.

** EIGSI, ISAAP, IEQT, ULCO, ESTHUA, ESPI ou IAE Poitiers, sous réserve d'acceptation du dossier d'admission par le partenaire.

5 RAISONS DE CHOISIR LES MSc DE LA ROCHELLE BUSINESS SCHOOL



• **Vision globale de l'entreprise**, sens de la **culture du résultat** et **approche métier** pour une employabilité rapide

• **Un triple diplôme international** pour former les leaders de demain (MSc, MBA, Master et/ou titre certifié par l'État)

• **Une triple expertise** des enseignants québécois, du corps professoral de La Rochelle Business School et de nos partenaires académiques universitaires

• **Développement des soft skills** : communication interpersonnelle, esprit d'équipe, vision stratégique, capacité à produire des résultats et leadership

• **85 % de nos diplômés en poste** 6 mois après leur sortie



PLUS D'INFOS : +33 516 196 394 / info@excelia-group.com



UN PARCOURS QUI S'ADAPTE À VOTRE PROFIL

1^{re} année (M1) ACQUÉRIR LES FONDAMENTAUX DE LA STRATÉGIE ET CONSOLIDER SON PROJET

2^e année (M2) DÉVELOPPER SON LEADERSHIP ET SE SPÉCIALISER

MSc PARCOURS 24 MOIS

Français ou anglais
Rentrée
en septembre



L'entreprise à 360°,
l'éthique de la RSE -
Pré-spécialisation -
Coach Inside



Stage opérationnel
de 5 mois ou stage
de 3 mois et mission
Humacité® 2 mois

Rythme et langues
selon spécialisation



Classique :
Semestre 1 :
cours de spécialisation
Semestre 2 :
stage cadre de 6 mois

ou



Alternance :
1 semaine à l'école,
3 semaines en
entreprise

+
Business Game
transversal
+
Certification
professionnelle
+
Mémoire de fin
d'études

MSc PARCOURS 16 MOIS

Français ou anglais
Rentrée
en janvier



L'entreprise à 360°,
l'éthique de la RSE -
Pré-spécialisation -
Coach Inside



Stage opérationnel
de 5 mois ou stage
de 3 mois et mission
export



Mission en entreprise en alternance :
1 semaine à l'école,
3 semaines en entreprise

+
Business Game
transversal
+
Certification
professionnelle
+
Mémoire de fin
d'études

MSc PARCOURS 12 MOIS

Français
Rentrée
en septembre



L'entreprise à 360°, l'éthique de la
RSE - Pré-spécialisation -
Coach Inside

Fayçal,
diplômé international 2018



J'ai intégré cette formation suite à une reconversion professionnelle. Cette dernière n'aurait été possible sans le parcours 16 mois qui propose d'intégrer une rentrée en janvier. Cette formation est spécialisée et proche de la réalité de l'entreprise grâce à l'intervention de professionnels tout au long du parcours. C'est un véritable pont entre l'enseignement théorique et le monde professionnel.

FRAIS DE SCOLARITÉ (UE/HORS UE)

- 24 mois : 23 000 €/26 500 €
- 16 mois : 18 900 €/22 400 €
- 12 mois : 13 500 €/15 500 €

Tarifs rentrée 2019 donnés à titre indicatif et soumis à évolution chaque année. Alternance possible, frais de scolarité pris en charge par l'entreprise d'accueil.



UNE TRIPLE EXPERTISE

La Rochelle Business School signe un accord de **double diplôme** avec l'ESG-UQÀM pour délivrer un **MBA spécialisé nord-américain** en France. L'ESG-UQÀM est la plus importante école de gestion de la francophonie et la plus grande au Canada. Sa pédagogie s'appuie sur une approche "**Problem-Based Learning**" qui met en valeur le mode projet interdisciplinaire d'équipes. Les techniques d'enseignement de ses intervenants sont fondées sur plus de 40 ans d'expérience de formation MBA au Québec et à l'international.

MASTER OF SCIENCE EN MANAGEMENT DU TOURISME (MSc)

Devenir le manager de demain dans le secteur du tourisme



LANGUES D'ENSEIGNEMENT

- Français ou anglais



DURÉE ET RYTHME

- 12 mois (60 ECTS), 16 mois (120 ECTS) ou 24 mois (120 ECTS)
- Temps plein/ alternance possible à partir de la 2^e année selon parcours et spécialisation



POUR QUI ?

- **MSc sur 24 mois - Triple diplôme** (rentrée en septembre) : accessible aux étudiants avec un **Bac +3** ou équivalent international
- **MSc sur 16 mois - Triple diplôme** (rentrée en janvier) : accessible à **Bac +3** ou équivalent international
- **MSc sur 12 mois - Double diplôme** (rentrée en septembre) : accessible à **Bac +4** ou équivalent international

SPÉCIALISATIONS

3 spécialisations en Management du tourisme dans des domaines variés : Industrie du voyage - Ingénierie touristique - Événementiel - Transports - Loisirs et sports - E-tourisme - Hôtellerie

- International Hospitality Management
- International Event Management
- Management des destinations

PARCOURS

Les MSc in International Hospitality Management et International Event Management s'adressent aux étudiants qui souhaitent **développer leur leadership et une vision stratégique managériale appliquée au secteur du tourisme**. Le MSc Management des destinations constitue un parcours idéal pour ceux qui ont la volonté **d'acquérir une véritable expertise métiers de l'industrie du voyage**, pour travailler soit pour des acteurs du voyage (agence), soit pour des acteurs du territoire (offices du tourisme). Nos programmes MSc allient l'expertise des enseignants québécois, celle du corps professoral de La Rochelle Tourism & Hospitality School, et celle de nos partenaires académiques, grâce à une pédagogie de rupture type Executive MBA, en **séminaires intensifs fondés sur une approche "Problem-based Learning"**. Le programme Master of Science (MSc) de La Rochelle Tourism & Hospitality School est reconnu à l'international, s'appuyant sur une pédagogie innovante et délivrant **un triple diplôme : MSc, MBA de l'ESG-UQÀM* et Master universitaire** et/ou un titre certifié par l'État Niveau 1 (FR), Niveau 7 (EU)**.

* Uniquement pour les étudiants en parcours 16 ou 24 mois.

** Sous réserve d'acceptation du dossier par le partenaire (ESTHUA).

5 RAISONS DE CHOISIR LES MSc DE LA ROCHELLE TOURISM & HOSPITALITY SCHOOL



- Première École française à être certifiée **UNWTO.TedQual** pour l'ensemble de ses programmes et reconnue par l'Organisation Mondiale du Tourisme des Nations Unies

- **Un triple diplôme international** pour former les leaders de demain (MSc, MBA, Master et/ou titre certifié par l'État)



- **Une triple expertise** des enseignants québécois, du corps professoral de La Rochelle Business Tourism & Hospitality School et de nos partenaires académiques universitaires



- **Développement des soft skills** : communication interpersonnelle, esprit d'équipe, vision stratégique, capacité à produire des résultats et leadership

- **85 % de nos diplômés en poste** 6 mois après leur sortie

PLUS D'INFOS : +33 516 196 394 / info@excelia-group.com



UN PARCOURS QUI S'ADAPTE À VOTRE PROFIL

Semestre 1 ACQUÉRIR LES FONDAMENTAUX DE LA STRATÉGIE ET CONSOLIDER SON PROJET

Semestre 2 DÉVELOPPER SON LEADERSHIP ET SE SPÉCIALISER

1^{re} année M1 EXPLORER



Parcours
anglophone
ou
francophone



Approfondissement
en management
stratégique et
leadership (cours
dispensés par
l'ESG-UQÀM)



Cours de
pré-spécialisation
Travaux d'équipe et
projets transversaux



Stage longue durée (5 mois)

ou

Mission Humacité®
(2 mois) + stage (3 mois)

ou

Alternance (International
Event Management)

2^e année M2 RÉALISER



Parcours
anglophone
ou
francophone
(selon spécialisation)



Cours de
spécialisations



Consultancy
Project



Stage
(6 mois)

ou

Alternance
(International
Event
Management)



Mémoire de fin
d'études

●●
Liisa,
diplômée internationale 2014 ●●



En raison de mes origines scandinaves, je souhaitais entamer une carrière dans le secteur du tourisme dans le Nord de l'Europe. Cette formation permet de développer une expertise à la fois opérationnelle et stratégique de la production et de la mise en marché d'offres de produits touristiques élaborés. En poste depuis près de 3 ans à Copenhague, je produis et commercialise maintenant des produits très élaborés sur des destinations telles que l'Islande, la Norvège, la Suède, la Finlande...



UNE TRIPLE EXPERTISE

La Rochelle Business School signe un accord de **double diplôme avec l'ESG-UQÀM** pour délivrer un **MBA spécialisé nord-américain en France**. L'ESG-UQÀM est la plus importante école de gestion de la francophonie et la plus grande au Canada. Sa pédagogie s'appuie sur une **approche "Problem-Based Learning"** qui met en valeur le mode projet interdisciplinaire d'équipes. Les techniques d'enseignement de ses intervenants sont fondées sur plus de 40 ans d'expérience de formation MBA au Québec et à l'international.

FRAIS DE SCOLARITÉ (UE/HORS UE)

- 24 mois : 23 000 €/26 500 €
- 16 mois : 18 900 €/22 400 €
- 12 mois : 13 500 €/15 500 €

Tarifs rentrée 2019 donnés à titre indicatif et soumis à évolution chaque année. Alternance possible, frais de scolarité pris en charge par l'entreprise d'accueil.

BACHELOR FOUNDATION YEAR

Explorer et définir son orientation

Vous ne savez pas vers quelle formation vous orienter ou souhaitez changer de voie ? Laissez-vous le temps de faire le point sur votre orientation le temps d'un ou deux semestres, sans pour autant perdre une année !



Il est parfois difficile de se projeter dans son projet professionnel après l'obtention du Baccalauréat ou équivalent international. Excelia Group vous propose d'intégrer l'un des programmes de La Rochelle Academy, une école qui offre, entre autres, un large panel de cycles préparatoires aux études supérieures en France afin de vous permettre de prendre le temps de réfléchir à votre avenir professionnel tout en poursuivant vos études.

Découvrez quel parcours vous correspond le mieux !

PARCOURS CLASSIQUE

PARCOURS FAST TRACK

VOTRE SITUATION

Vous venez d'obtenir votre Baccalauréat ou équivalent international et cherchez **une formation d'études supérieures polyvalente**

Vous souhaitez **vous réorienter en cours d'année** ou venez d'un **pays de l'hémisphère sud** et votre année s'est terminée en décembre

VOTRE PROFIL

Vous êtes attiré par la diversité des disciplines, la pédagogie par la pratique et **vous souhaitez vous donner le temps de la réflexion pour faire le choix de votre avenir**

Vous êtes attiré par la diversité des matières et l'apprentissage intensif, **vous souhaitez vous réorienter en cours d'année** dans les disciplines du management sans perdre une année

NIVEAU D'ADMISSION

Baccalauréat ou équivalent international

LANGUES D'ENSEIGNEMENT

Français ou **anglais**

RENTRÉES POSSIBLES

Rentrée en **octobre** (60 ECTS)

Rentrée en **février** (60 ECTS)

ENSEIGNEMENTS

Business, management, marketing, langues vivantes, culture, coaching, projets de groupe...

POINTS FORTS

1 année pour trouver sa voie avec des cours pour découvrir le management, le secteur du tourisme et les techniques du digital
+ expériences immersives : visites d'entreprises, projets internationaux
+ coaching personnalisé

5 mois de cours intensifs dans les disciplines du management pour vous préparer à une poursuite d'études supérieures en France
+ modules de développement personnel
+ coaching personnalisé

FRAIS DE SCOLARITÉ* (UE/HORS UE)

6 600 € / 7 800 €

ET APRÈS ?

Possibilité d'**intégrer directement la 2^e année d'un Bachelor** Excelia Group

** Tarifs 2019 donnés à titre indicatif et soumis à évolution chaque année.*

PLUS D'INFOS : +33 516 196 394 / info@excelia-group.com

BUSINESS FOUNDATION PROGRAMME

Préparez votre poursuite d'études en France



POUR QUI ?

- Étudiants souhaitant poursuivre leurs études en France et devant préalablement renforcer leurs compétences linguistiques en français et acquérir des bases en management et en gestion



LANGUE D'ENSEIGNEMENT

- Français



DURÉE ET RYTHME

- Parcours en **1 an** (60 ECTS) pour les étudiants de niveau linguistique A2* en français (rentrée en septembre)
- Parcours en **6 mois** (30 ECTS) pour les étudiants de niveau linguistique B1* en français (rentrée en septembre ou janvier)

* Niveaux établis par le Cadre Européen Commun de Référence pour les Langues (CECRL).

PARCOURS

Le Business Foundation Programme s'adresse aux étudiants internationaux qui souhaitent s'orienter vers des **études supérieures de management en France**. Destiné à la fois à **améliorer le niveau linguistique** en français des étudiants internationaux et à leur **transmettre les méthodes pédagogiques européennes**, ce parcours est idéal pour progresser rapidement et accéder aux formations Bachelor, Master ou Master of Science (MSc) d'Excelia Group.

Formation en **1 an pour les étudiants de niveau linguistique A2 en français****

Formation en **6 mois pour les étudiants de niveau linguistique B1 en français****

Semestre 1 (30 ECTS)

Compétences linguistiques
Développement personnel
Culture générale
Théâtre

Compétences linguistiques
Développement personnel
Introduction au marketing
Fondamentaux de la comptabilité
Économies française & européenne

Semestre 2 (30 ECTS)

Compétences linguistiques
Développement personnel
Compétences en Business

OU

Compétences linguistiques
Développement personnel
Compétences en Business

** 6 mois de formation possible (30 ECTS) pour les étudiants de niveau linguistique B1 en français, semestre 1 (rentrée en septembre) ou semestre 2 (rentrée en janvier) au choix.

FRAIS DE SCOLARITÉ

- 4 885 € pour 1 semestre
- 7 155 € pour 1 année

Tarifs rentrée 2019 donnés à titre indicatif et soumis à évolution chaque année.

5 RAISONS DE CHOISIR LE BUSINESS FOUNDATION PROGRAMME



- Améliorer son niveau de langue rapidement
- Acquérir les bases en gestion, management et marketing
- Faciliter son intégration en France dans une perspective d'installation longue durée
- Poursuivre ses études au sein d'une grande école française
- Perspective de carrière francophone

PLUS D'INFOS : +33 516 196 394 / info@excelia-group.com



SUMMER & WINTER SCHOOL

Vivez une saison multiculturelle riche en expériences



POUR QUI ?

- Accessible aux particuliers, étudiants et professionnels



LANGUE D'ENSEIGNEMENT

- Anglais



DURÉE ET RYTHME

- De 1 à 4 semaines
- En janvier ou en juillet (selon parcours)

PARCOURS

Les étudiants qui choisissent la Summer & Winter School d'Excelia Group bénéficieront d'une immersion dans un **environnement d'études multiculturel** et se doteront d'**outils et de techniques de management** que les entreprises utilisent pour être efficaces sur leur marché. Enseignées entièrement en **anglais**, ces formations courtes sont conçues pour permettre aux participants de développer une **vision globale** et des **compétences spécifiques** afin d'acquérir une réelle compréhension de la spécialisation choisie. Les enseignements sont ponctués d'**études de cas** pratiques en relation avec les secteurs d'activité étudiés : luxe et mode, Web Design, Responsabilité sociétale des entreprises (RSE), événementiel, Supply Chain Management.

SPÉCIALISATIONS

Fashion, Design and Luxury Industry Management (36 heures - 9 ECTS)



Dates des sessions de formation sur demande



2 850 € pour 3 semaines (billet d'avion pour le voyage à Florence en Italie non inclus dans le prix)

Corporate Social Responsibility & Event Management (90 heures - 12 ECTS)



Dates des sessions de formation sur demande



2 950 € pour 4 semaines

Web Design and Graphic Communications (72 heures - 12 ECTS)



Dates des sessions de formation sur demande



2 340 € pour 3 semaines

Corporate Social Responsibility & Environmental Issues (60 heures - 7,5 ECTS)



Dates des sessions de formation sur demande



1 850 € pour 2 semaines

International Supply Chain Management & Strategy (80 heures - 10 ECTS)



Dates des sessions de formation sur demande



2 450 € pour 4 semaines

Tarifs rentrée 2019 donnés à titre indicatif et soumis à évolution chaque année.

5 RAISONS DE CHOISIR LA SUMMER & WINTER SCHOOL



• Enseignements spécifiques selon les secteurs choisis, dispensés par des professionnels experts dans leurs domaines



• Cours dispensés entièrement en **anglais**

• Obtention de **crédits ECTS**, bulletin de notes et certificat de fin de formation

• Excursions culturelles et **visites d'entreprises** en lien avec le secteur choisi



• **Environnement multiculturel et dynamique** d'un Groupe accrédité

PLUS D'INFOS : +33 516 196 394 / info@excelia-group.com



INSTITUT D'ÉTUDES FRANÇAISES - FLE

Venez découvrir l'art de vivre à la française



QUALITÉ
FRANÇAIS LANGUE ÉTRANGÈRE



POUR QUI ?

- Accessible aux particuliers, étudiants et professionnels



LANGUE D'ENSEIGNEMENT

- Français



DURÉE ET RYTHME

- Minimum de 2 semaines requis
- Durée modulable selon demande

PARCOURS

Depuis sa création en 1931, l'Institut d'Études Françaises (IEF) est spécialisé dans l'enseignement du Français Langue Étrangère. L'Institut, labellisé Qualité FLE, propose des parcours de formation individuels ou collectifs pour les particuliers, les professionnels et les étudiants venus du monde entier. L'Institut est également centre de passage TEF (Test d'Évaluation du Français). Parmi les formations proposées : des programmes d'été alternant cours de français le matin et activités l'après-midi, ainsi que des excursions et un accès au célèbre Festival des Francopholies.

FORMATIONS

PARTICULIERS ET ÉTUDIANTS

 **Formation longue**
(1, 2 ou 3 trimestres/30 crédits ECTS par trimestre)¹

- € 2 850 € pour 1 trimestre
- € 5 700 € pour 2 trimestres
- € 7 700 € pour 3 trimestres

 **Formation courte**
(20 h/semaine, minimum de 2 semaines requis)¹

- € 2 semaines : 600 €
- € 4 semaines : 1200 €

 **Cours à la carte (toute l'année sur demande)²**

- € 70 € de l'heure pour les particuliers
- € 100 € de l'heure pour les entreprises

PROGRAMMES D'ÉTÉ*

Français, Culture & Gastronomie ou Français, Culture & Sports
(2 ou 4 semaines en juillet, 2 ECTS/semaine)³

* Niveau B1 minimum requis en français selon le Cadre Européen Commun de Référence pour les Langues (CECRL)

 **2 semaines** : dates des sessions de formation sur demande

- € 1 810 € en famille d'accueil/demi-pension
- € 2 550 € en résidence

 **4 semaines** : dates des sessions de formation sur demande

- € 2 910 € en famille d'accueil/demi-pension
- € 3 540 € en résidence



5 RAISONS DE CHOISIR L'INSTITUT D'ÉTUDES FRANÇAISES

- Un haut niveau d'exigence pédagogique
- Label qualité FLE et appartenance au Groupement FLE
- Un environnement multiculturel et dynamique
- Dates et durée de formation flexibles
- Un hébergement adapté à chacun et une équipe encadrante à l'écoute

PLUS D'INFOS :

+33 516 196 394 / info@excelia-group.com

Tarifs rentrée 2019 donnés à titre indicatif et soumis à évolution chaque année.¹ Ces tarifs comprennent les frais de scolarité, les frais administratifs, la cotisation multi-services de 550 €/an donnant accès aux services de l'École : réseau multimédia, accès internet, médiathèque, carte d'étudiant internationale (ISIC), etc., mais ne comprennent pas la Contribution Vie Étudiante et de Campus (CVEC) de 90 €, obligatoire et payable directement auprès du CROUS sur le site messervices.etudiant.gouv.fr.² Ces tarifs ne comprennent pas les 150 € de frais administratifs payables en une fois.³ Ces tarifs comprennent les frais de scolarité ainsi que les frais administratifs.



UN ACCOMPAGNEMENT PERSONNALISÉ



Les Welcome Days, un accueil dédié dès la rentrée !

Les Welcome Days rassemblent tous les nouveaux arrivants internationaux de l'École. Ces journées d'accueil précèdent la rentrée académique de votre programme. C'est le moment de faire connaissance avec les autres étudiants et de faire vos premiers pas sur le campus et dans l'École. Ce sera aussi l'occasion de **finaliser les dernières formalités administratives** et de **rencontrer vos interlocuteurs** sur site avec, entre autres, **le service Campus Life** et ses équipes dédiées aux étudiants qui vous aideront pour toute question non académique tout au long de votre cursus.

Enfin, **un après-midi « Ocean Game »** clôturera la période de rentrée pour vous permettre de découvrir votre nouveau cadre de vie et de partager un moment convivial entre étudiants autour d'activités ludiques en bord de mer ! Au programme : stand-up paddle, beach volley, color rain...



La Rochelle Student Bay, un événement dédié aux nouveaux étudiants

Depuis presque 10 ans, la Ville de La Rochelle, avec le soutien des établissements d'enseignement supérieur de la ville, organise une série d'événements dédiés à l'accueil des étudiants nouvellement arrivés sur le territoire afin de vous permettre de vous rencontrer, d'échanger et de **découvrir votre nouvel environnement d'études**. Ce grand moment ouvre les festivités par un **concert gratuit** de grande envergure et se poursuit par **une croisière** ou bien par un **jeu de piste** à travers les rues du centre-ville pour partir à la découverte de la ville tout en vous amusant !



RENCONTRE AVEC VOTRE REPRÉSENTANT OFFICIEL À L'INTERNATIONAL

Pour faciliter votre intégration et vous accompagner tout au long de vos études, nos représentants officiels présents dans le monde entier assurent votre suivi depuis votre premier contact avec eux jusqu'à l'obtention de votre diplôme. Ils vous offrent **une aide individualisée** dans la préparation aux concours d'admission et dans la réalisation des formalités administratives jusqu'à votre arrivée dans l'École. Ils restent **à votre disposition toute l'année** et organisent des rencontres afin de s'assurer que tout se déroule pour le mieux.



ALUMNI EXCELIA GROUP, LA FORCE D'UN RÉSEAU

Choisir Excelia Group, c'est intégrer un puissant réseau de diplômés actif en France et à l'international, mobilisé pour vous accompagner tout au long de votre vie professionnelle.

Coaching emploi, coaching tremplin, cycle d'ateliers professionnels, conférences, afterworks, soirées spéciales, diffusion d'offres exclusives d'emplois et de stages... L'association fédère et anime le réseau pour accompagner les étudiants dans la construction de leur projet professionnel et aider les diplômés à booster leur carrière.

PARMI LES DIPLÔMÉS D'EXCELIA :



PEGGY WELCHE
Senior Manager,
Ernst & Young,
Luxembourg,
diplômée 1996



XAVIER VEIRY
CEO,
AXA China,
Shanghai, Chine,
diplômé 1996



SOPHIE LE MASSON
Directrice Grands Comptes,
secteur Brands & Retail,
Google France,
diplômée 2005



OLIVIER POIROT
CEO,
Elior North America,
Charlotte, USA,
diplômé 1991



PARMI NOS RECRUTEURS



17 500

DIPLÔMÉS DANS
94 PAYS

100

ÉVÈNEMENTS ORGANISÉS
CHAQUE ANNÉE DONT
45% À L'INTERNATIONAL

COMMENT CANDIDATER ?



POUR QUI ?

La candidature en 5 étapes est destinée aux **candidats de nationalité étrangère** ou aux **candidats français qui résident à l'étranger**.



NIVEAUX DE LANGUES REQUIS

Pour la langue d'enseignement du programme choisi :

- **Niveau B2*** pour les programmes Bachelor, Master et Master of Science (MSc)
- **Niveau B1*** pour le Bachelor Foundation Year et le Business Foundation Programme en 6 mois
- **Niveau A2*** pour le Business Foundation Programme en 1 an

** Niveaux établis par le Cadre Européen Commun de Référence pour les Langues (CECRL). Toutes certifications officielles acceptées, nous contacter pour plus d'infos.*



Une voie d'accès dédiée aux étudiants internationaux en 5 étapes



1 Inscription en ligne

L'inscription se fait en ligne : excelia-group.com/sinscrire-aux-concours

Frais de dossier : 50 € à régler

Documents à fournir :

- CV (optionnel)
- Justificatif du diplôme en cours (certificat de scolarité, bulletin)

+ Justificatif d'une moyenne de 11/20 minimum ou équivalent international sur l'année académique précédant votre inscription pour toute inscription en Master of Science (MSc), en vue de l'obtention d'un triple diplôme international MSc, MBA, Master et/ou titre certifié par l'État.



4 Aide aux formalités administratives

Une fois l'étudiant inscrit, les équipes d'Excelia Group fournissent une aide administrative dans les domaines suivants :

- **Procédure de délivrance de visa** : les attestations de pré-inscription et de logement seront envoyées par mail aux étudiants inscrits. Le Groupe travaille en étroite collaboration avec Campus France afin d'accompagner les étudiants dans leur demande de visa.
- **Aide au logement** : une plateforme en ligne propose des offres de logement en studio individuel, colocation et chez l'habitant. La réservation peut être effectuée directement sur la plateforme.
- **Services des Admissions et Relations Internationales** : les équipes d'Excelia Group proposent aux étudiants un accompagnement personnalisé de leur candidature jusqu'à l'obtention de leur diplôme.



2 Entretien d'admission à distance

L'entretien de motivation se déroule à distance, dans la langue d'enseignement de la formation choisie, sur notre **plateforme d'admission dédiée**. Les candidats disposent d'un délai de 5 jours pour répondre **en ligne et en vidéo** (au jour et à l'heure de leur choix) à différentes questions portant sur leur motivation et centres d'intérêt, leur personnalité, leurs projets académique et professionnel.



3 Résultats d'admission dans les 6 jours maximum

Les candidats retenus doivent confirmer leur inscription via leur **espace personnel** et **verser un acompte** de 800 € (étudiants européens) ou de 3 000 € (étudiants non-européens) avant la date limite indiquée.



5 Dossier d'inscription définitif et pièces justificatives

Les candidats doivent confirmer leur inscription définitive en fournissant une **preuve officielle du niveau de langue requis**** et une **copie de leur diplôme**.

*** Exemption pour les candidats natifs des pays officiellement francophones/anglophones et qui souhaitent étudier dans un programme enseigné dans leur langue maternelle.*

NOTRE PRÉSENCE À L'INTERNATIONAL

Les équipes dédiées aux étudiants internationaux sont réparties à travers le monde, entre La Rochelle et nos différents bureaux de représentation à l'international.

Un **suivi individuel et personnalisé** est proposé par nos représentants officiels présents sur les **5 continents**, de votre demande de renseignements jusqu'à l'obtention de votre diplôme. Nous sommes également présents toute l'année sur les **salons étudiants** pour vous renseigner au plus près de chez vous.



Où que vous soyez, un représentant officiel est là pour vous !



ÉTATS-UNIS (La Fayette)

Cécile Maury

Tél. : +1 337 291 54 89

Mob. : +1 337 706 55 77

mauryce@excelia-group.com



MAROC (Casablanca)

Saloïe Ayadi

Mob. : +33 614 283 498

ayadis@excelia-group.com



EUROPE (La Rochelle)

Valérie Le Dé

Tél. +33 546 517 787

Mob. +33 612 875 078

ledev@excelia-group.com



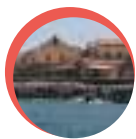
CHINE (Pékin)

Fang Lin

Tél.: +86 10 6461 0260 ext.237

Mob. : +86 13 552 325 127

fangl@excelia-group.com



SÉNÉGAL (Dakar)

Ingrid Fall

Tél. : +221 76 645 20 21

Mob. : + 221 77 232 11 93

falli@excelia-group.com

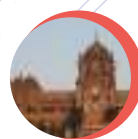


CÔTE D'IVOIRE (Abidjan)

Ibrahima Faye

Mob. : +225 77 134 200

fayei@excelia-group.com



INDE (Mumbai)

Suyog Patkar

Mob. : +91 976 784 15 99

patkars@excelia-group.com



INDE (New Delhi)

Sujata Sharma

Mob. : +91 965 040 87 17

sharmas@excelia-group.com



excelia-group.com



Téléchargez notre appli !



LA ROCHELLE - TOURS

Siège social : 102, rue de Coureilles
Les Minimes - 17024 La Rochelle Cedex 1

Tél. : +33 516 196 394

WhatsApp & Viber : +33 686 215 365

Email : info@excelia-group.com

Excelia Group est engagé dans
une démarche responsable



PRME Principles for Responsible Management Education



Conception : seelabs studio - Impression : JIRO Imprimeur - Photos : IO PHOTO / Tiphangne Sébastien, seb@facealamer.fr, J. Capelle, C. Lambrecq, Fotolia.com, iStock, Unsplash, Laurinda Hudgens, Excelia Group, DR - 1/2019 - Document non contractuel. La Direction se réserve le droit de modifier les programmes, dates et tarifs de la formation.