

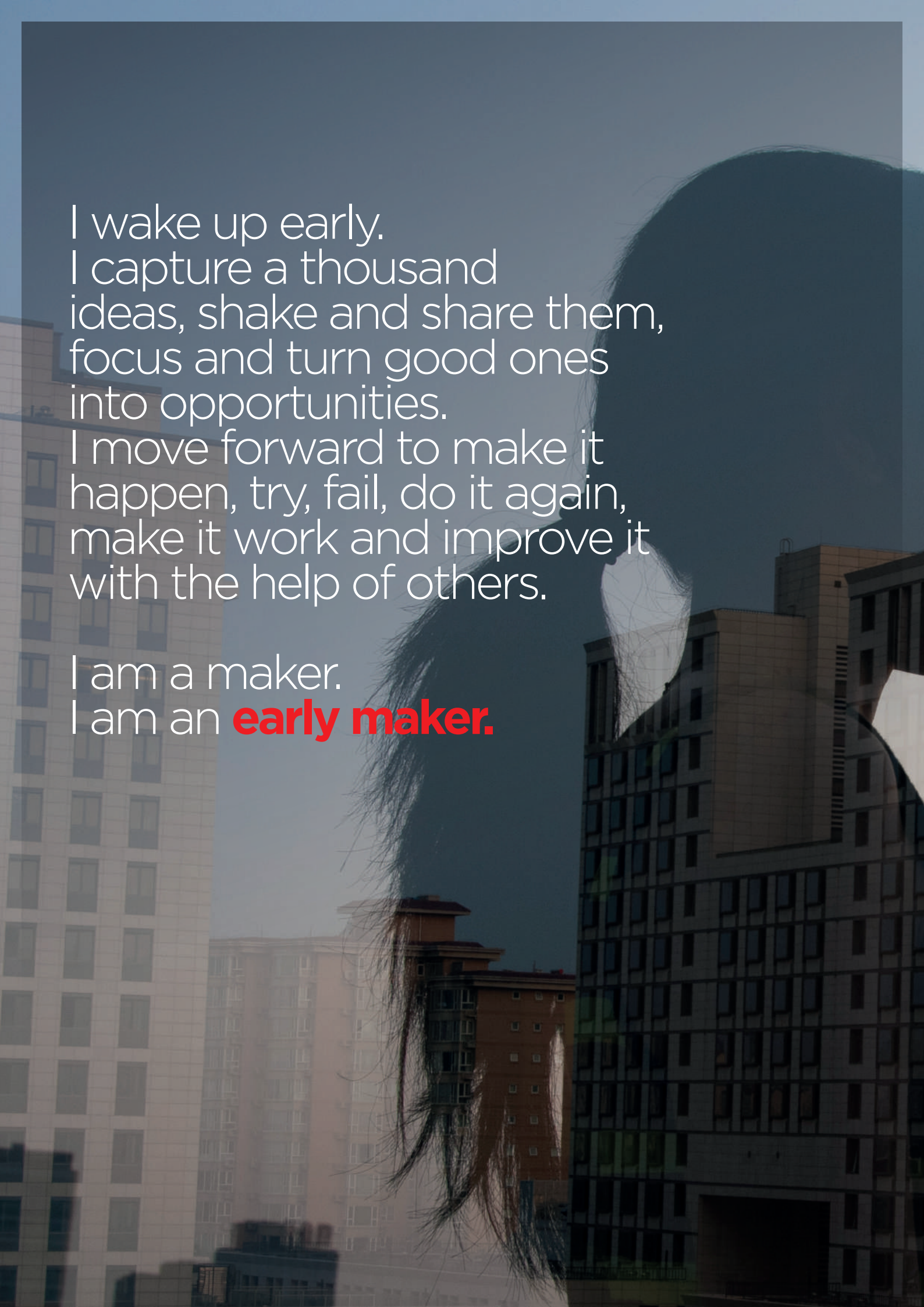
early
makers

em
lyon
business
school

Programme Global BBA

-
Bachelor of Business Administration
Programme post-bac en 4 ans



A woman with long, dark, wavy hair is seen from the back, looking out over a city skyline at dusk. The sky is a deep blue, and the buildings are silhouetted against the fading light. The woman's hair is the central focus, framing the view of the city.

I wake up early.
I capture a thousand
ideas, shake and share them,
focus and turn good ones
into opportunities.
I move forward to make it
happen, try, fail, do it again,
make it work and improve it
with the help of others.

I am a maker.
I am an **early maker.**

Global BBA emlyon business school : l'esprit early maker pour construire le monde de demain

Nous vivons, dans nos vies privées comme dans nos environnements professionnels, des transformations majeures - ruptures technologiques, énergétiques et sociétales - dans un contexte d'ouverture désormais sans limite du monde.

Se projeter dans le monde de demain est à la fois source d'excitations face à la nouveauté et aux opportunités nombreuses qui émergent, mais également d'inquiétudes vis-à-vis d'un demain dont on ignore les contours, avec comme seule certitude qu'il sera différent.

Vous avez besoin au travers du parcours de formation dans lequel vous allez vous engager de vous armer pour **vous préparer à être les véritables acteurs de cette transformation**, pour développer les compétences qui vous permettront d'accompagner les organisations et la société dans leurs mutations, en donnant du sens à ces dernières.

Au travers de son programme Global BBA, emlyon business school vous propose de développer les compétences qui vous permettront d'appréhender ce monde en transformation, au travers d'une pédagogie différenciante et d'une réalité globale du programme.

Cette pédagogie différenciante se déploie aujourd'hui autour du concept early maker. Etre maker c'est prendre en main son destin, être acteur et entrepreneur de son existence dans une démarche collaborative.

Ce concept reflète notre vision de l'entrepreneur : celui qui essaie, expérimente, se trompe, recommence, apprend en marchant. L'entrepreneur doit aujourd'hui combiner cette dimension du faire, et du faire vite, avoir une capacité à anticiper, brasser des idées, les cultiver, voir avant les autres et faire plus vite que les autres.

L'entrepreneur d'emlyon business school est un maker et un early mover. Bref, un **early maker**.

points clés emlyon business school

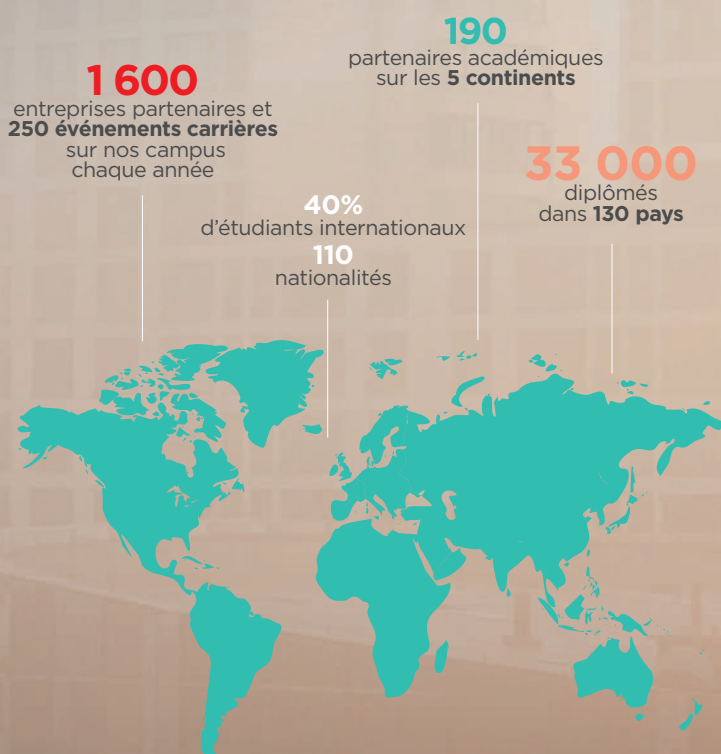
- **Palmarès mondial de l'employabilité 2019 du Times Higher Education:**
8 000 employeurs et dirigeants internationaux classent emlyon business school dans le top 40 mondial et 2^{ème} business school en France



- **triple accréditation**
(positionnant l'Ecole parmi les 1% de business schools dans le monde dotées de cette « triple couronne »)



- **110 000 offres de stages** et emplois enregistrées chaque année pour nos **8 600 étudiants**
- **7 centres de recherche, 4 chaires, 2 instituts, 161 professeurs permanents** et un réseau de **700 experts** assurent l'excellence académique



un monde sans frontière : l'Europe, l'Asie, l'Afrique, le monde

Quels que soient les campus, les principes pédagogiques sont identiques. Les cours et apprentissages sont conçus et coordonnés par les professeurs permanents d'**emlyon business school**. Les spécificités de chaque pays et zone d'influence sont naturellement prises en compte et apportent un éclairage pertinent dans un monde globalisé et complexe.

L'approche globale et l'ouverture internationale sont également présentes dans les cours et par l'apprentissage des langues étrangères (mandarin, allemand, espagnol, arabe...).

En complément des possibilités de mobilité sur nos 4 campus (Saint-Etienne, Casablanca, Paris et Shanghai), 80 partenariats académiques dédiés au Global BBA permettent de vivre une autre expérience par la voie d'échange, allant jusqu'au double diplôme avec Aston Business School, Grande Bretagne | Tongji University, Chine | FGV, Brésil | Glendon College, Canada | Murray State University, USA.

Parmi les 85 accords d'échange :

Universidad de Buenos Aires, Argentine | HEC Montréal, Canada | College of Business, City University of Hong Kong, Chine | Aalto University School of Business, Finlande | Universität Mannheim, Allemagne | Bocconi University, Italie | Waseda University, Japon | University of Finance, Russie | Faculty of Business and Economics, Monash University, Australie...

des réponses pédagogiques différenciantes et globales

Une **pédagogie différenciante** qui vise à vous développer en tant que maker, qui vous confère capacité à travailler en univers collaboratif, aptitude et agilité face au changement ainsi qu'une ouverture sur les différentes réalités du monde :

- une enquête terrain vous place dès votre 1^{ère} année au service d'une problématique d'entreprise et de ses managers
- vous conduisez un projet de création d'entreprise virtuelle au cours du 1^{er} semestre de votre 2^{ème} année
- en 3^{ème} année, vous challengez les dirigeants d'une startup ou d'une PME sur la définition de leur business model sur une solution innovante portée par ces dirigeants
- vous expérimentez différentes technologies digitales afin de faire émerger des propositions de valeur innovantes
- vous vous positionnez dans des environnements concurrentiels au cours de différents business games qui jalonnent votre parcours avec nous.

Le programme garantit une réelle **dimension globale** grâce aux opportunités de mobilité inter-campus, aux partenaires académiques auprès desquels vous pouvez effectuer un semestre d'échange ou un double-diplôme, et grâce aux nombreuses opportunités de stages à l'international accessibles à l'ensemble des étudiants du programme Global BBA.

points clés **Global BBA**

- Un programme d'excellence en 4 ans, visé par le Ministère de l'Enseignement Supérieur, de la Recherche et de l'Innovation.
- Un apprentissage qui accorde une place essentielle à l'expérience et à l'action learning.
- Un programme international qui permet une mobilité inter-campus tout au long du parcours, complétée par de potentielles périodes d'échanges ou de doubles-diplômes auprès de partenaires dans le monde entier.
- Un parcours qui place la mise en œuvre des acquis en entreprise au cœur de la pédagogie - de 15 à 20 mois de stages, des possibilités d'alternance.
- Une ouverture sur les problématiques sociétales et les enjeux de la technologie et de la science au travers de cycles de conférences et d'activités dédiées.
- La puissance du réseau des 32 000 diplômés d'**emlyon business school**



Global BBA emlyon business school : la garantie d'une employabilité qui vous correspond

La principale raison d'être d'emlyon business school est d'accompagner ses étudiants dans la construction et l'évolution de leur employabilité.

Tout au long de votre programme, vous êtes accompagné dans la construction de votre projet personnel et professionnel et, pas à pas, dans l'identification des compétences dont vous avez besoin.

- Le **service Carrière** de l'Ecole propose un dispositif qui vous donne des supports méthodologiques, des outils pour construire votre projet, et vous permet également de rencontrer de nombreux acteurs (diplômés, responsables RH, opérationnels, consultants...) dont les parcours et réflexions vont guider cette construction. L'accompagnement et l'efficacité du service carrière d'emlyon business school sont reconnus et appréciés des recruteurs et étudiants, avec un taux moyen de 90% de contrats de qualité signés dans les 6 mois d'obtention du diplôme.
- Toute activité d'apprentissage : cours, projet, stage, immersion internationale, vie associative, représente un **cadre de développement de compétences** et autant d'opportunités pour tester, consolider ou réorienter votre projet. Chaque activité donne lieu à un espace de réflexivité et à la formulation de feedbacks sous des formes variées.

Votre projet peut vous conduire :

- A rejoindre une entreprise dès la fin de votre parcours Global BBA dans des fonctions opérationnelles dans lesquelles votre capacité à travailler en mode projet, votre agilité face aux changements, votre capacité à appréhender l'incertitude, ainsi que l'ancrage fort de compétences en communication et relations interculturelles vous permettront de vous développer, de grandir et d'accéder à des missions à forte responsabilité.
- A poursuivre vos études après l'obtention de votre diplôme pour développer les compétences complémentaires requises à la mise en œuvre de votre projet auprès des plus grandes institutions d'enseignement supérieur françaises ou internationales.
- A vous engager dans un projet entrepreneurial pour lequel vous aurez, avec les équipes d'accompagnement du programme Global BBA, posé les premières fondations et validé le potentiel au cours de la 3^{ème} et/ou 4^{ème} année de votre programme.

parmi les entreprises qui nous ont fait confiance



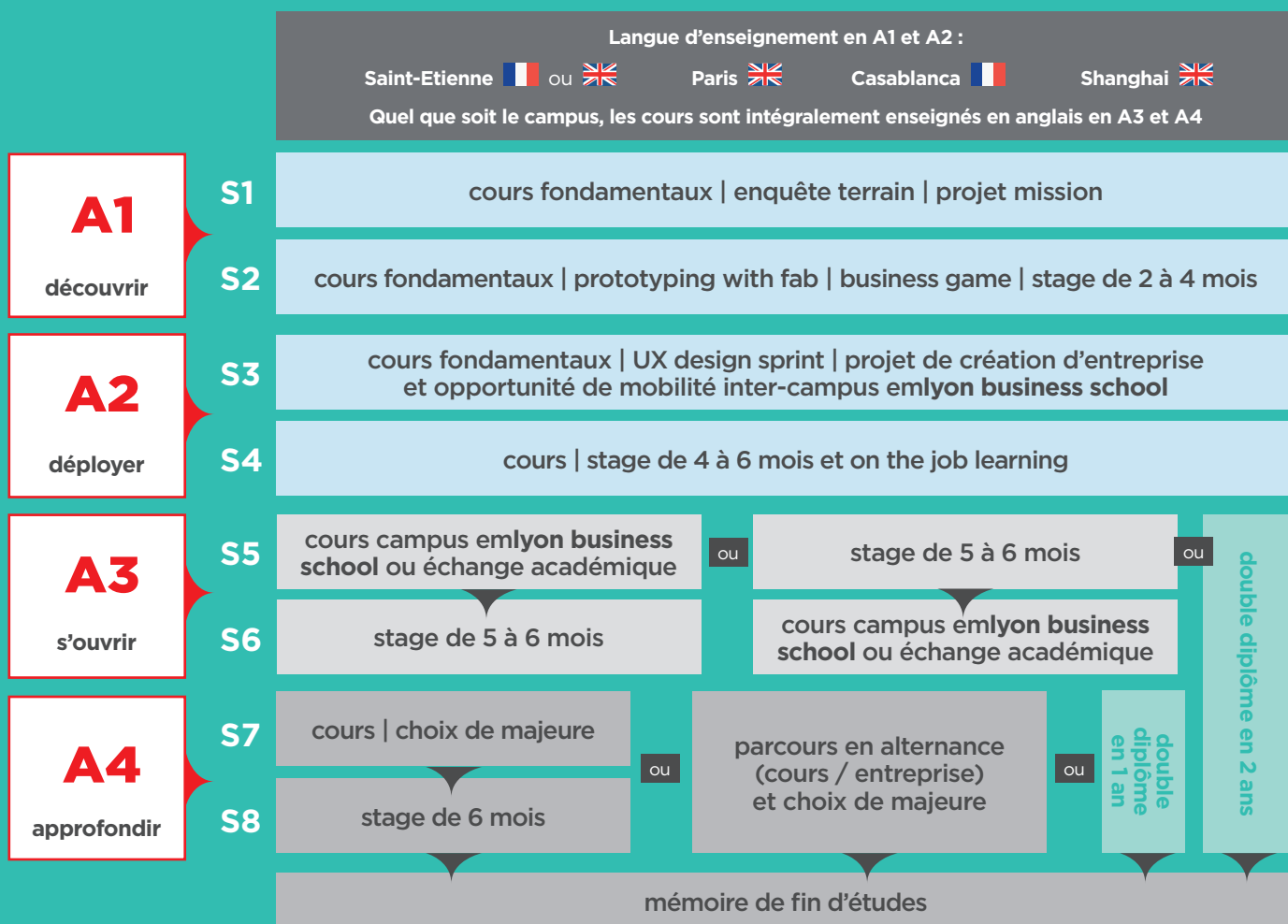
Global BBA emlyon business school : un parcours d'apprentissage ouvert sur le monde pour un développement de compétences robuste

Votre parcours se construit en deux étapes clés :

■ Une première étape couvrant les 2 premières années du programme vous permet de **poser les fondations** tant au regard de la réalité du monde des entreprises/organisations et de leurs environnements, que des modes de fonctionnement essentiels que sont les modes projets et fonctionnements collaboratifs. Cette première étape vise également à vous renforcer dans la maîtrise de compétences méthodologiques et compétences socles dans les domaines mathématique, informatique et digital.

■ La seconde étape vous ouvre sur une vision plus systémique, sur le traitement de la complexité dans le monde des organisations, sur un premier regard stratégique, et ancre vos différents apprentissages au service de la prise de décision. Vous pouvez alors construire **des parcours plus personnalisés** en fonction du projet personnel et professionnel qui émerge : choix entre période académique et période de stage avec une approche « on the job learning », choix d'un échange à l'international, engagement dans un double diplôme, engagement dans l'alternance, mais également choix de votre majeure de spécialisation.

architecture du programme



Pour plus de détails sur les cours, les projets et les majeures : bba.em-lyon.com

NB : l'intégration en 3^{ème} année ne donne pas accès aux échanges académiques et aux doubles diplômes

comment intégrer le programme ?

conditions d'admission

Quatre voies d'admission sont proposées :

- en 1^{ère} année :
 - pour les titulaires ou futurs titulaires du baccalauréat français : concours SESAME
 - pour les titulaires ou futurs titulaires d'un diplôme international admis en équivalence au baccalauréat : concours Global BBA
- en 2^{ème} année pour les étudiants titulaires de 60 crédits ECTS ou équivalent international : concours Global BBA
- en 3^{ème} année pour les étudiants titulaires d'un bac +2 validé (120 crédits ECTS) ou équivalent international : concours Global BBA

Pour en savoir plus et candidater en ligne, créez votre compte sur bba.em-lyon.com

Admission en 1^{ère} année via concours SESAME

Tableau des épreuves et coefficients

Epreuves écrites	Etude du dossier scolaire Parcoursup	4 *
	LVA au choix : anglais / allemand / espagnol	2
	LVB au choix : anglais / allemand / arabe / espagnol / chinois / italien / portugais / russe	2
	Epreuve de raisonnement Aptitudes numériques Aptitudes verbales Logique générale	4 4 4
	Epreuve d'analyse documentaire et connaissance des enjeux contemporains Analyse Documentaire Connaissances des enjeux contemporains	5 4
Epreuves orales	Entretien	10
	Oral de langue anglaise **	5
Total coefficients		40

* Seuls les points au dessus de 10/20 sont pris en compte.

** Pour les parcours anglophones proposés sur les campus de Saint-Etienne et Paris : note éliminatoire à 14/20.

Admission internationale en 1^{ère} année et admission parallèle en 2^{ème} et 3^{ème} année - concours GBBA online

	Admission intern. A1	Admission A2	Admission A3
Etude du dossier	2	2	3
Epreuves digitales			
Tests cognitifs	2	2	2
Mises en situation	3	3	2
Entretien vidéo différé	3	3	3

Tarifs pour la rentrée 2021

Droits de scolarité :

- admission en 1^{ère} année : 11 500 €/an sur 4 ans
- admission en 2^{ème} année : 12 500 €/an sur 3 ans
- admission en 3^{ème} année : 13 000 €/an sur 2 ans

Ce tarif inclut les droits administratifs et l'assistance mobilité internationale.

Vous pouvez accéder à des prêts bancaires négociés auprès des partenaires d'emlyon business school. Il est également possible, en cours de scolarité, de bénéficier d'aides financières selon certains critères (sociaux, mérite, mobilité internationale).

« Les illettrés du 21^{ème} siècle ne seront pas ceux qui ne savent pas lire et écrire, mais ceux qui ne peuvent pas apprendre, désapprendre et réapprendre ».

Alvin Toffler

emlyon business school NOS CAMPUS

LYON-ECULLY

23 avenue Guy de Collongue - CS 40203
69134 Ecully cedex - FRANCE
em-lyon.com

SHANGHAI

Asia Europe Business School
155 Tan Jia Tang Road - Minhang District
Shanghai 201199 - REPUBLIQUE POPULAIRE DE CHINE
www.em-lyon.com.cn

SAINT-ETIENNE

51 cours Fauriel - CS 80029
42009 Saint-Etienne cedex 2 - FRANCE
bba.em-lyon.com

CASABLANCA

Marina de Casablanca
Tour Ivoire 4
20000 Casablanca - MAROC
casablanca.em-lyon.com

PARIS

15 boulevard Diderot
75012 Paris - FRANCE
em-lyon.com

BHUBANESWAR

Xavier City Campus
Plot No:12(A) - Nijigada - Kurki - Harirajpur
Pin: 752050 - Dist.-Puri - Odisha - INDE
xebs.edu.in



Découvrez nos campus avec google street view

CONTACTS

bba.em-lyon.com



facebook.com/BBAEMLYON



@BBAEMLYON



@BBAEMLYON



www.youtube.com/user/emlyon

Information

globalbba@em-lyon.com
T. +33 (0) 4 27 40 50 20

affiliée à



ambassadeur

