



EMLV

**BUSINESS SCHOOL
DE VINCI PARIS**

DÉPASSEZ VOS FRONTIÈRES

- \ 10 SPÉCIALISATIONS MÉTIERS
- \ 100 PARTENAIRES INTERNATIONAUX
- \ 12 DOUBLES DIPLÔMES



CEFDG



VIVEZ U EXPERIEN UNIQU

AU CŒUR DU 1^{ER} QUARTIER
D'AFFAIRES D'EUROPE

NE
CE
QUE



INGÉNIEURS, MANAGERS ET DESIGNERS APPRENNENT À VIVRE ET À TRAVAILLER ENSEMBLE AU-DELÀ DES FRONTIÈRES DE LEUR PROPRE CURSUS”

Former des managers hybrides démontrant à la fois des compétences techniques dans un domaine de référence (finance, marketing, ressources humaines, international business...) et des qualités humaines grâce à un programme complet de formations soft skills et de développement personnel, c'est l'ambition de l'EMLV. **Une école unique par son positionnement et ses spécialisations, proposant un programme grande école visé Bac+5, conférant le grade de Master et accrédité EPAS. La présence sur le campus d'une école d'ingénieurs (ESILV) et d'une école du digital (IIM)** permet aux étudiants d'être dans une logique d'apprentissage de type "peer Learning". Ainsi, au delà des enseignements et modules rendus possibles par les compétences au sein des deux autres écoles du Pôle Léonard de Vinci (module de code, ateliers Fablab, cours sur la transition climatique...), les étudiants de l'EMLV vont également acquérir des compétences complémentaires à celles enseignées dans une grande école de management ainsi qu'une capacité à travailler avec d'autres profils. Cette proximité entre les trois écoles du Pôle Léonard de Vinci encourage le déploiement d'un projet pédagogique original salué par les partenaires de l'EMLV qui y voient un creuset pour former des profils plus ouverts, capables d'évoluer dans des environnements en transformation, pluridisciplinaires et interculturels. L'international occupe une large place dans le cursus de l'EMLV avec pas moins d'une année complète (3^{ème} année) à l'étranger : un semestre d'échange dans l'une de nos 100 universités partenaires et un semestre de stage. Les étudiants ont par ailleurs la possibilité de suivre les enseignements en anglais dès la 1^{ère} année grâce au parcours international track. L'expérience des élèves ne serait pas complète sans les 54 associations qui animent la vie sur le campus et permettent à chacun de s'investir dans des projets humanitaires, culturels, sportifs ou artistiques et de développer des aptitudes et des comportements très appréciés des recruteurs.

**Sébastien
Tran**

Directeur de l'EMLV
& Directeur Général Adjoint
Pôle Léonard de Vinci





2023
2024

UN NOUVEAU CAMPUS VERT ET INNOVANT

LE PÔLE LÉONARD DE VINCI SE PRÉPARE À INVESTIR UN NOUVEAU CAMPUS
SUR DEUX SITES À NANTERRE, À DEUX PAS DE LA DÉFENSE,
PREMIER QUARTIER D'AFFAIRES EUROPÉEN.



5 MINUTES À PIED

RER A NANTERRE PRÉFECTURE
FUTURE GARE
NANTERRE - LA FOLIE
FUTURE LIGNE 15
GRAND PARIS EXPRESS

25 000 M²

À DEUX PAS DE PARIS- LA DÉFENSE

FAVORISER LA RENCONTRE. Le campus est articulé autour d'une vaste Agora distribuant les amphithéâtres, le Learning center, la Tech room, les espaces de cours, les salles de sports, le café littéraire et l'accès au Parc. Espace de vie, d'échanges et lieu de travail nomade, l'Agora permettra l'organisation de grands événements.

UN CAMPUS, DEUX SITES. Cette nouvelle implantation sera anticipée dès 2023 par l'inauguration d'un bâtiment de 6 000 m² situé aux Jardins de l'Arche Paris-La Défense, à quelques minutes à pied du futur Campus. Ces locaux abriteront des espaces de coworking, un FabLab, des espaces projets adaptés aux nouvelles pédagogies collaboratives, des terrasses extérieures, une cafétéria, un espace de détente...

UN ÉCOSYSTÈME INNOVANT.

La proximité immédiate des deux sites permettra aux élèves et apprenants des quatre établissements du Pôle Léonard de Vinci d'évoluer dans un écosystème d'innovation et d'hybridation des connaissances grâce à un ensemble de bâtiments favorisant le travail collaboratif, ADN des trois écoles (EMLV, ESILV, IIM) et de son institut de formation continue (ILV).

RENFORCER LA TRANSVERSALITÉ ENTRE LES ÉCOLES.

En phase avec les défis liés aux nouvelles formes d'enseignement, le campus leur permettra de poursuivre leur développement en bénéficiant d'un environnement adapté au déploiement de nouvelles pédagogies digitales et à l'hybridation des compétences.

AUX PORTES DE LA DÉFENSE. Au cœur d'un quartier en pleine rénovation, point de rencontre de grands groupes comme Vinci, Axa, BNP Paribas, Groupama...

HAUTE QUALITÉ ENVIRONNEMENTALE.

La végétation pénètre le campus et offre une continuité visuelle avec le parc voisin. Le bâtiment intègre des dispositifs bioclimatiques limitant les consommations énergétiques (performance de l'enveloppe, lumière et ventilation naturelle...). Le projet répond à une performance environnementale globale aux normes les plus avancées et s'inscrit dans une démarche de certification BDF (Bâtiments Durables Franciliens).



ENGAGÉS ET RESPONSABLES

Mettre les enjeux environnementaux et sociétaux au cœur du programme, de la recherche et des interactions entre les élèves et l'ensemble des entreprises partenaires du Pôle Léonard de Vinci dans une perspective de développement durable, c'est notre engagement pour préparer le monde de demain.

FORMER DES MANAGERS RESPONSABLES

L'EMLV propose, entre autres, **un cours consacré aux transitions écologiques aux étudiants de première année pour les confronter aux impacts des activités économiques sur le climat** et les faire réfléchir à de nouveaux modèles de production et de consommation viables. Ce module s'inscrit dans le prolongement des activités et initiatives du Pôle Léonard de Vinci afin de sensibiliser les futurs diplômés aux enjeux de la RSE.

RÉPONDRE AUX DÉFIS D'UN MONDE GLOBAL ET DIGITALISÉ

L'EMLV est membre du réseau Global Compact et du réseau international des écoles labellisées PRME, qui réunit 800 grandes écoles et institutions académiques dans plus de 80 pays (dont une quarantaine en France). **Le label Global Compact attribué par l'ONU reconnaît l'engagement de l'EMLV à transformer son enseignement et sa recherche en conformité avec les principes promus par les Nations Unies.**

LE NUMÉRIQUE AU SERVICE DE LA BIODIVERSITÉ

Quatre jours pour concevoir une application mobile, un site web ou une campagne sur les réseaux sociaux. C'est le défi relevé par 1 200 étudiants de première année de l'EMLV, l'ESILV et l'IIM, qui ont imaginé collectivement des solutions pour sensibiliser à l'extinction des espèces menacées au cours d'une semaine transversale parrainée par l'Agence Française pour la Biodiversité. **Le Pôle Léonard de Vinci organise tout au long de l'année des semaines transversales en mode hackathon afin de sensibiliser les étudiants aux enjeux de la RSE, de l'éthique et du développement durable.**

CRÉATIVITÉ ET ENGAGEMENT CITOYEN

La Green Week organisée chaque année sur le campus permet aux élèves des trois écoles de réfléchir à des solutions pour réduire leur impact environnemental au travers d'ateliers pédagogiques et de jeux. Cette semaine organisée par l'association De Vinci Durable a été récompensée par la Conférence des Grandes Écoles. Autre initiative reconnue par la CGE, celle de l'association Hydrovinci en faveur du transport maritime.



APPRENEZ DE
LA NATURE, VOUS
Y TROUVEREZ
VOTRE FUTUR.”

Léonard de Vinci



Les étudiants de deuxième année participent à une mission solidaire qui leur offre l'opportunité de s'engager auprès d'une association ou d'une ONG environnementale.



Ces initiatives révèlent la quête de sens qui anime nos étudiants, sur des enjeux de solidarité, d'éducation et d'environnement. Elles montrent aussi comment l'expérience acquise dans ces activités extra-académiques assure une forme de continuité entre exigence académique, vie de campus, ouverture et engagement sociétal, fondant la valeur de nos cursus Grandes écoles et l'employabilité de nos diplômés."

Anne-Lucie Wack

Présidente de la Conférence des Grandes Écoles



La Fresque du climat, un atelier ludique, instructif et créatif au cours duquel les élèves de première année, coachés par une soixantaine d'animateurs bénévoles, découvrent des solutions concrètes pour lutter contre les impacts négatifs liés au changement climatique.



Au cours d'un atelier Fablab proposé en première année, les étudiants sont sensibilisés aux modes de production locaux, au mouvement Makers et aux circuits courts de distribution.

LES AMBITIONS DE L'EMLV

- Former de futurs professionnels générateurs de valeurs pour développer un modèle économique préservant les ressources pour les entreprises et la société.
- Intégrer dans le contenu académique des programmes les problématiques de RSE et de développement durable et les solutions innovantes à mettre en œuvre.
- Créer les conditions des apprentissages efficaces pour un leadership responsable.
- Favoriser la recherche autour du rôle, de la dynamique et de l'impact des entreprises dans la création de valeurs sociales, environnementales et économiques.

POURQUOI CHOISIR L'EMLV ?



**ÉCOLE
DE COMMERCE
POST-BAC EN
ÎLE-DE-FRANCE**

/ SYNTHÈSE CLASSEMENTS LE FIGARO /
L'ÉTUDIANT / L'USINE NOUVELLE



**ÉCOLE
DE COMMERCE
POST-BAC**

/ SYNTHÈSE CLASSEMENTS LE FIGARO /
L'ÉTUDIANT / L'USINE NOUVELLE



**AU CLASSEMENT
ÉCOLE
GRADE MASTER**

(+ 5 PLACES PAR RAPPORT À 2019)
/ CLASSEMENT DES ÉCOLES
POST-BAC 2019 - L'ÉTUDIANT

P 28

POUR SE CONSTRUIRE

La pédagogie de l'EMLV encourage l'individualisation des parcours et la professionnalisation progressive de l'étudiant à travers **18 mois de stages en entreprise et 10 spécialisations en cycle Master (dont 5 en alternance)** dans les métiers de la finance et de la gestion d'entreprise, du marketing, de la vente, des systèmes d'information et des data, du management et des ressources humaines. Tout au long de leur cursus, les élèves travaillent sur des projets qui renforcent et structurent leurs apprentissages et sollicitent leurs capacités de futurs professionnels : projets consultant, challenges entreprises, hackatons, mission solidaire...

P 32

POUR S'OUVRI AU MONDE

Des programmes d'échange avec plus de **100 universités partenaires** dont la moitié bénéficient d'une accréditation internationale (AACSB, EQUIS, AMBA, EPAS), un stage de **6 mois en entreprise à l'étranger, 12 doubles diplômes à l'international**, un track 100% en anglais dès la première année, **4 programmes internationaux** (un MBA et trois MSc)... L'EMLV met l'accent sur l'ouverture internationale pour former des managers disposant d'une sensibilité multiculturelle et d'expériences multiples à l'étranger.

P 34

POUR INNOVER

L'innovation est au cœur de la pédagogie et de la recherche à l'EMLV. Elle apporte aux managers des compétences hybrides répondant aux défis d'un monde global et digitalisé. **Les étudiants du Pôle Léonard de Vinci bénéficient d'une infrastructure moderne, équipée des dernières technologies (salle Bloomberg, FabLab, Learning Center, DeVinci on line...)**. Ceux qui ont envie d'entreprendre disposent d'un parcours commun avec les étudiants de l'ESILV et d'un accompagnement tout au long de leur projet de création d'entreprise.

P 36

POUR RÉUSSIR

Située dans le quartier de Paris-La Défense (premier centre d'affaires européen), l'EMLV bénéficie d'un environnement économique exceptionnel qui facilite la proximité des entreprises et leur implication dans la formation : **alternance, forums, conférences, after work, Job dating, visites d'entreprises, Workshops, parrainage de promotion...** Un atout indéniable, qui permet à nos diplômés de trouver rapidement leur premier emploi (93% en moins de quatre mois) avec un salaire moyen de 40 700 euros à l'embauche.

P 40

POUR S'OUVRI AUX AUTRES

Transversalité inter-écoles, formations soft skills, pratique sportive, vie associative, la réussite des élèves de l'EMLV ne repose pas seulement sur la qualité de la formation scientifique, technique et professionnelle, elle implique aussi une très forte dimension humaine. Chaque étudiant a l'opportunité de se réaliser sur le plan personnel, de déployer de nouvelles compétences humaines, d'exprimer sa personnalité et de révéler ses potentiels en lien avec les évolutions du monde qui l'entoure et les attentes des recruteurs.

P 42

POUR S'ÉPANOUIR

11 amphithéâtres, 183 salles de cours, 25 salles de travaux pratiques et laboratoires, 40 salles informatiques, un espace de co-working au Learning Center, 5 salles de sports (musculature, cardio training, fitness, sports de combat), un foyer étudiant, une salle de musique, deux selfs... **L'EMLV profite également de la présence, au sein du Pôle Léonard de Vinci, d'une école d'ingénieurs (ESILV) et d'une école du digital (IIM)** avec lesquelles ses étudiants partagent des cours, des doubles diplômes et des activités communes.

2 1

ANS À L'EMLV
POUR ACQUÉRIR
LES FONDAMENTAUX
EN MANAGEMENT

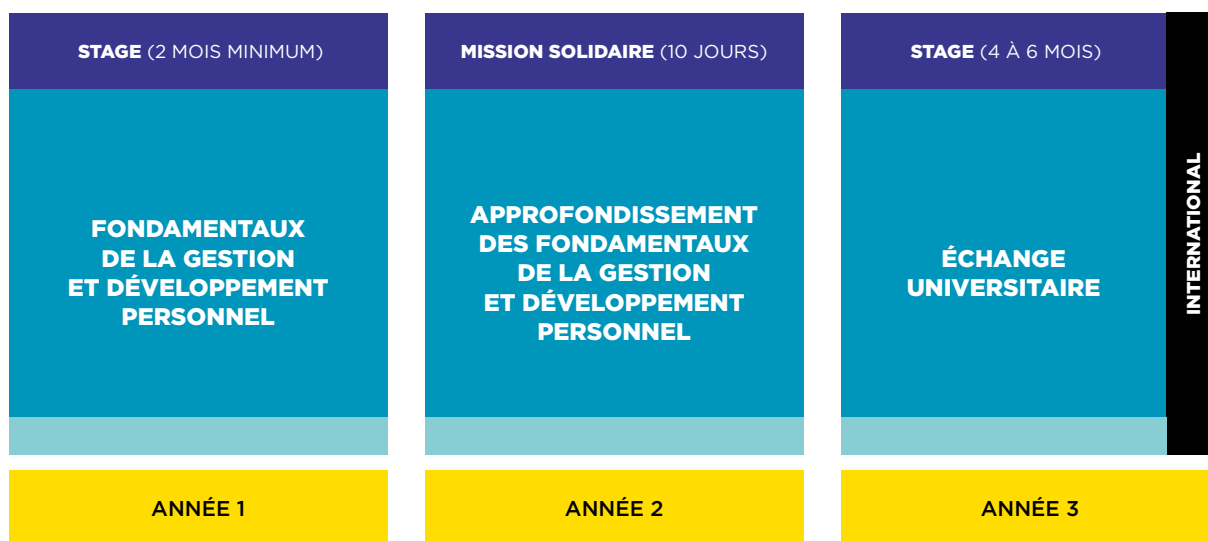
AN À L'ÉTRANGER
POUR APPROFONDIR SES CONNAISSANCES
ET DÉVELOPPER SON OUVERTURE
D'ESPRIT EN SE CONFRONTANT
À DES CULTURES DIFFÉRENTES

PREMIER CYCLE

P 12 > 13

L'autonomie, les connaissances et les compétences, le sens des responsabilités s'acquièrent de façon continue à l'EMLV. Les étudiants commencent à construire leur parcours dès le premier cycle par le choix du track (international ou français) en première année, des stages ou de la destination pour l'expatriation académique de troisième année.

CURSUS



TRACK EN ANGLAIS

10 2

SPÉCIALISATIONS
MÉTIER

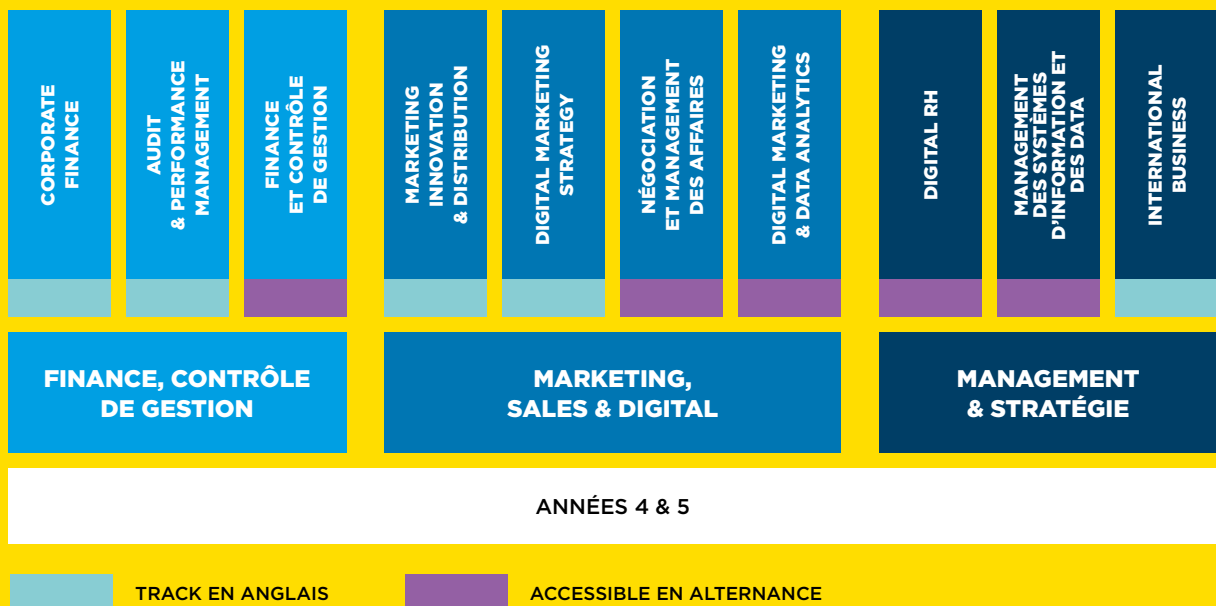
VOIES POUR
S'Y PRÉPARER

P 14 > 25

DEUXIÈME CYCLE

Le deuxième cycle apporte à chaque étudiant, en fonction de ses choix, les compétences distinctives et les savoir-faire que les recruteurs attendent. L'accent est mis sur l'apprentissage en mode projet, la prise de responsabilités, le travail en équipes pluridisciplinaires et multiculturelles, la pratique continue des soft skills. Le deuxième cycle prépare les futurs diplômés à s'adapter, à changer d'entreprise, de secteur d'activité et de pays, tout au long de leur vie professionnelle.

DIPLÔME DE L'EMLV, VISÉ BAC+5, GRADE DE MASTER



3 ANNÉES POUR DÉCOUVRIR LES FONDAMENTAUX DU MANAGEMENT ET DE LA GESTION

PREMIER CYCLE



J'ai beaucoup appris en première année, plus que je ne le pensais. Je le constate chaque jour, dans ma façon de gérer le temps, la quantité et le contenu du travail.

Dans le domaine académique, j'ai apprécié la pédagogie inversée qui nous incite à l'autonomie tout en bénéficiant d'un encadrement et d'un suivi des professeurs et de l'administration. C'est vraiment très enrichissant. L'école propose un équilibre entre la théorie et la pratique. L'EMLV est une école dynamique, très à l'écoute de ses élèves et qui tient compte de nos remarques."

Neima Aboudou

5^{ème} année EMLV / Promo 2020



**LE PREMIER CYCLE DURE 3 ANS :
2 ANS À L'EMLV POUR ACQUÉRIR
LES FONDAMENTAUX EN MANAGEMENT
ET 1 AN À L'ÉTRANGER POUR
APPROFONDIR SES CONNAISSANCES
ET DÉVELOPPER SON OUVERTURE
D'ESPRIT EN SE CONFRONTANT
À DES CULTURES DIFFÉRENTES.
LES FONDAMENTAUX DU MANAGEMENT
ET DE LA GESTION ABORDENT
DES DISCIPLINES ET DOMAINES
DE COMPÉTENCES VARIÉS QUI SERONT
APPROFONDIS EN SECOND CYCLE.**

UN PARCOURS PROGRESSIF

L'autonomie, les connaissances et compétences, le sens des responsabilités s'acquièrent de façon continue. **L'organisation mise en place est adaptée à la progression des élèves dans leur parcours d'études. L'école accompagne l'étudiant dans cette transformation** : la proximité des assistantes de scolarité et du corps enseignant permet à chacun de trouver progressivement ses marques dans ce nouvel univers. L'entrée dans l'enseignement supérieur est une rupture avec la vie au lycée. En 1^{ère} et 2^{ème} années, l'élève découvre les exigences de l'enseignement supérieur : autonomie, sens des responsabilités, choix de vie et d'études, travaux en mode projet... En cette période charnière, l'école aide, accompagne, guide, conseille et en même temps laisse l'étudiant mûrir son projet professionnel.

LA PÉDAGOGIE DU CHOIX

L'organisation pédagogique des enseignements valorise la responsabilité des étudiants par la pédagogie du choix. **Les étudiants commencent à construire leur parcours dès le premier cycle** à travers le choix du track en première année (international ou français), des stages ou de la destination pour l'expatriation académique de 3^{ème} année.

UN ENCADREMENT ET UN ACCOMPAGNEMENT INDIVIDUALISÉ

Les étudiants sont entourés par leurs professeurs permanents et une responsable orientation et projets professionnels. Des échanges réguliers entre les étudiants et toute l'équipe pédagogique ainsi que des rendez-vous individuels permettent d'assurer le déploiement contrôlé de l'autonomie et la progression du projet professionnel de l'étudiant. **La formation privilégie les cours en groupes pour favoriser l'interactivité entre les étudiants et l'enseignant.**

DES ENSEIGNEMENTS ORIENTÉS VERS LA COMPRÉHENSION DES ENJEUX DIGITAUX ET LE DÉVELOPPEMENT DES SOFT SKILLS

- \ **Comprendre l'environnement de l'entreprise** : découvrir l'entreprise, la bourse et la finance, l'environnement international et européen...
- \ **Connaître les fondamentaux des différents domaines du métier de manager** : économie, innovation, organisation, vente, négociation, marketing, droit (du travail et des affaires), logistique, comptabilité, finance d'entreprise, contrôle de gestion, fiscalité, gestion des ressources humaines...
- \ **Maîtriser le digital** : outils bureautiques, outils statistiques, communication à l'ère du numérique, apprentissage de la programmation, découverte du FabLab...
- \ **Maîtriser les fondamentaux dans la relation avec autrui** : se comprendre et comprendre autrui, savoir vendre ses idées, développer son efficacité individuelle et collective, coopérer en équipe pluridisciplinaire...
- \ **Être un acteur de transformation** : être acteur du changement, maîtriser le processus d'innovation et de créativité...
- \ **Se développer** : anglais, seconde langue vivante, sport, participation à la vie associative...

L'INTERNATIONAL TRACK 100% EN ANGLAIS DÈS LA PREMIÈRE ANNÉE

Un parcours sur 3 ans (en premier cycle) entièrement en anglais est accessible à des étudiants ayant validé un bon niveau d'anglais. Tous les cours des enseignements fondamentaux sont enseignés en anglais.

PROXIMITÉ ET SUIVI DE LA SCOLARITÉ

L'équipe de scolarité dédiée suit les étudiants, dès leur arrivée à l'école et pendant tout leur cursus.

- . Une assistante par année
- . Deux rendez-vous par semestre avec les délégués pendant la 1^{ère} année pour suivre au plus près la vie de chaque groupe de la promotion
- . Un tableau de bord des absences
- . Une école à taille humaine

MISSION SOLIDAIRE

En 2^{ème} année les étudiants réalisent une mission solidaire dans un cadre associatif bénévole. Les étudiants doivent s'impliquer dans une structure associative dans le domaine de l'économie sociale et solidaire. Cet engagement citoyen vise à sensibiliser les jeunes à leur environnement humain et social et à développer chez le futur manager un savoir-être en lui faisant vivre une expérience humaine, à la fois personnelle et professionnelle. L'EMLV a signé une convention de partenariat avec l'UNICEF dans le cadre du programme UNICEF Campus.



L'EMLV est une école labellisée par l'IAB France, un label qui permet de distinguer les formations respectueuses des recommandations établies par l'IAB (Interactive Advertising Bureau) et par d'autres instances françaises comme l'ARPP (Autorité de Régulation Professionnelle de la Publicité).

**2 ANNÉES POUR CONSTRUIRE SON
PROJET PROFESSIONNEL**

DEUXIÈME CYCLE



LE DEUXIÈME CYCLE FORME AUX FILIÈRES MÉTIERS ASSURANT LE PREMIER EMPLOI. IL DONNE À CHAQUE ÉTUDIANT, EN FONCTION DE SES CHOIX, LES COMPÉTENCES DISTINCTIVES ET LES SAVOIR-FAIRE QUE LES RECRUTEURS ATTENDENT. IL MET L'ACCENT SUR L'APPRENTISSAGE EN MODE PROJET, LA PRISE DE RESPONSABILITÉ, LE TRAVAIL EN ÉQUIPES PLURIDISCIPLINAIRES ET MULTICULTURELLES, ET LA PRATIQUE CONTINUE DES SOFT SKILLS. LE DEUXIÈME CYCLE PRÉPARE LES FUTURS DIPLÔMÉS À S'ADAPTER, CHANGER D'ENTREPRISE, DE SECTEUR D'ACTIVITÉ ET DE PAYS, TOUT AU LONG DE LEUR VIE PROFESSIONNELLE.

DIX SPÉCIALISATIONS MÉTIERS, DEUX VOIES POUR S'Y PRÉPARER

Plusieurs filières sont proposées pour se créer une véritable expertise professionnelle dans les métiers de la finance et de la gestion d'entreprise, du marketing et du digital, de la vente, du développement des affaires à l'international, des systèmes d'information et des data ou encore du management et des ressources humaines. **Les enseignements sont adaptés en permanence aux grandes mutations sectorielles et aux différents métiers.**

5 SPÉCIALISATIONS EN FORMATION INITIALE (100% EN ANGLAIS)

Ce type de formation convient en particulier aux étudiants qui souhaitent diversifier leurs expériences avant de définir leur projet professionnel de fin d'études.

Le parcours est progressif : en 4^{ème} année les étudiants approfondissent leurs connaissances dans le domaine de leur choix, et testent leurs compétences, aptitudes et motivations grâce au stage réalisé à la fin du second semestre. Cette première expérience leur permet de conforter et d'ajuster leur projet de spécialisation en 5^{ème} année : le stage de fin d'études, de 5 à 6 mois, sert alors de tremplin au premier emploi.

\ CORPORATE FINANCE P16

\ AUDIT & PERFORMANCE MANAGEMENT P17

\ MARKETING INNOVATION & DISTRIBUTION P19

\ DIGITAL MARKETING STRATEGY P20

\ INTERNATIONAL BUSINESS P25

5 SPÉCIALISATIONS EN ALTERNANCE

Pour les étudiants qui souhaitent apprendre un métier en le pratiquant, et qui sont prêts à s'engager sur une fonction et des missions dans une même entreprise sur deux ans, cinq spécialisations sont proposées en alternance. **L'alternance, organisée sur un rythme de trois semaines en entreprise et une semaine de cours à l'école par mois, permet aux étudiants de bénéficier du retour d'expérience à l'intérieur même de leur formation.** Ce type de formation offre aux étudiants l'avantage d'être rémunérés en tant que salariés et de voir leurs frais de scolarité pris en charge par leur employeur.

\ FINANCE ET CONTRÔLE DE GESTION P18

\ NÉGOCIATION ET MANAGEMENT DES AFFAIRES P21

\ DIGITAL MARKETING & DATA ANALYTICS P22

\ DIGITAL RH P23

\ MANAGEMENT DES SYSTÈMES D'INFORMATION
ET DES DATA P24

LE RESPONSABLE DE SPÉCIALISATION, COACH ET CHEF D'ORCHESTRE

Les étudiants sont suivis tout au long du cycle master par le responsable de la spécialisation qu'ils ont choisie. Véritable expert du domaine, il les conseille dans le déroulement de leurs expériences professionnelles (stages et alternance). De par ses connaissances académiques et son réseau d'entreprises, il pilote les contenus de la formation pour rester au plus près de l'évolution des métiers. Avec le directeur de la recherche, il contribue à la réussite du mémoire de fin d'études des étudiants.



DÉVELOPPEMENT PERSONNEL ET PROFESSIONNEL

Les formations aux soft skills
représentent 20% du total
des crédits pour le diplôme

SPÉCIALISATION

CORPORATE FINANCE

La spécialisation Corporate Finance aborde la finance sous l'angle de l'entreprise placée au cœur de son analyse.

Ce domaine de la finance traite des sources de financement, de la structure du capital des entreprises, des mesures prises par les gestionnaires pour accroître la valeur de l'entreprise pour les actionnaires, ainsi que des outils et des analyses utilisés pour allouer les ressources financières. L'émergence d'une approche globale de la problématique financière des entreprises est à l'origine de la définition d'un ensemble de règles d'analyse et de décisions applicables à toute entreprise. Les enseignements s'articulent autour des fondamentaux de la finance et de la gestion des risques. Le programme est conçu en collaboration avec les institutions partenaires au cœur d'un des plus grand centre financier du monde.

PARMI LES ENSEIGNEMENTS PROPOSÉS

- + Cash Management
- + Derivative markets
- + Bloomberg certification
- + Blockchain & finance
- + Financial analysis
- + Corporate valuation
- + Financial communication
- + Portfolio management
- + European taxation
- + Financial engineering
- + Private asset management
- + Auditing in Bank and Insurance
- + Banking technics
- + Mergers & Acquisitions
- + Due diligence
- + Private equity
- + Financial strategies

COMPÉTENCES VISÉES

Métiers des fusions-acquisitions

- + Participation à l'analyse et l'exécution des dossiers d'acquisition
- + Suivi des due diligence
- + Élaboration de business plan
- + Analyses financières spécifiques
- + Préparation de mémorandums d'investissement pour le board et les partenaires financiers

Métiers du Private Equity

- + Suivi des stratégies de développement par croissance (audit stratégique)
- + Étude des opportunités de croissance externe
- + Analyse financière et valorisation à destination des investisseurs de fonds
- + Participation aux processus de cession des sociétés de portefeuille

Métiers de la direction financière

- + Choix d'optimisation fiscale
- + Participation à la gestion du flux de trésorerie de manière à établir les prévisions et les budgets
- + Aide dans la gestion de la collecte des fonds en coordination avec l'équipe vente (processus de facturation, gestion des délais...)
- + Développement et amélioration des processus de contrôle de gestion



MÉTIER

Manager middle-office, Account manager, Broker, Financial Analyst, Portfolio manager, Treasurer of a firm Financial Analyst, Merger & Acquisition Consultant, Compliance Officer, Financial operational Consultant, Financial Project Manager, Fund Manager, Sales & Broking, CFO, Head of treasury department



SALLE BLOOMBERG

Un outil de premier plan pour les élèves et les chercheurs. Grâce aux douze terminaux Bloomberg de l'école, les élèves disposent d'un outil informatique utilisé dans toutes les salles de marché du monde entier. Ils se familiarisent ainsi concrètement avec les marchés et les produits financiers et approfondissent leurs connaissances.

SPÉCIALISATION

AUDIT & PERFORMANCE MANAGEMENT

L'objectif de cette spécialisation, qui évolue constamment en fonction des besoins des entreprises, est de former des contrôleurs de gestion, co-pilotes de la performance, ainsi que des auditeurs. Grâce à ces multiples compétences, les jeunes diplômés acquièrent un profil très recherché sur le marché du travail. Les entreprises de tous les secteurs d'activité cherchent, en effet, des contrôleurs de gestion avec de solides bases en finance et contrôle de gestion. Ils jouent alors le rôle de consultant interne et deviennent un support pour les opérationnels dans un contexte de transformation numérique.

PARMI LES ENSEIGNEMENTS PROPOSÉS

- + Dashboards & KPI
- + Strategy implementation & budgets
- + Strategic cost management
- + SAP certification
- + Data governance
- + Financial analysis
- + Internal audit & risk management
- + Cash management
- + Business law
- + IFRS
- + Financial engineering
- + Corporate taxation
- + Financial decisions
- + Financial markets
- + Financial auditing
- + Project management
- + Human Resource performance indicators

COMPÉTENCES VISÉES

- + Assister la direction à déployer la stratégie et atteindre les objectifs
- + Établir des budgets prévisionnels et assurer le contrôle et la communication auprès des opérationnels
- + Mettre en place un système de calcul et de maîtrise des coûts
- + Interpréter les documents financiers et comptables
- + Appréhender et prévenir les risques opérationnels
- + Maîtriser les normes financières IFRS et comprendre les enjeux des choix des méthodes comptables
- + Savoir mener une analyse financière approfondie
- + Apporter des solutions pour piloter la performance



MÉTIERS

Financial controller, Management accountant, Financial auditor, Internal auditor, Performance manager, Business analyst, Asset management analyst

FINALISTES DE LA COUPE D'EUROPE DE FINANCE

La Coupe d'Europe de Finance est une compétition de référence en finance qui regroupe 2 400 étudiants européens. Rawane Mbodj et Mike Sencee étaient associés pour la compétition à un élève-ingénieur de l'ESILV.



Ce qui m'a sauvé ? Les cours que j'ai reçus en finance cette année et que j'ai mis à contribution. C'est ce qui m'a permis d'avancer et de réussir beaucoup plus facilement le cas de M&A. Après une semaine intense de travail en salle Bloomberg à l'école, nous avons réussi à sortir notre analyse et nous en étions fiers."

Mike Sencee

Promo 2018

Corporate Relationship Associate Mid Cap Large Cap - BNP Paribas

"Le cas de M&A nous a pris toute une semaine avec plus de dix heures de travail par jour, autant d'heures passées à bûcher sur une étude complexe de fusion acquisition qui nous a permis de mettre en pratique ce que nous avions appris durant l'année. À titre individuel, j'ai terminé 19^{ème} de l'épreuve de trading sur l'ensemble des participants avec le plus gros volume de trade."

Rawane Mbodj

Promo 2018

Structuring & Financial Engineering Inter - AMUNDI



SPÉCIALISATION FINANCE ET CONTRÔLE DE GESTION

La spécialisation Finance et Contrôle de gestion en alternance permet de comprendre et d'appréhender les problématiques et les outils des métiers de la finance et du contrôle de gestion (comptabilité internationale, analyse financière, audit, contrôle de gestion). Dans un contexte en perpétuelle évolution, la formation permet de développer les compétences nécessaires à ces métiers et d'appréhender les nouveaux enjeux qui leurs sont liés (normalisation et standardisation internationale, digitalisation des métiers, nouvelles dimensions de la performance organisationnelle, multiplication des risques, conformité et compliance...).

PARMI LES ENSEIGNEMENTS PROPOSÉS

En anglais ou en français

- + Contrôle de gestion approfondie
- + Comptabilité internationale et normes IFRS
- + Consolidation
- + Portfolio Management (Bloomberg)
- + Gestion de trésorerie
- + Politique financière de l'entreprise
- + Banque et marchés financiers
- + Stratégie, Plans & Budgets
- + ERP & Outils de pilotage automatisés
- + Transformation Digitale et Finance
- + Formation SAP
- + Stratégies financières
- + Performance Management
- + Audit interne, Risk Management et Compliance

COMPÉTENCES VISÉES

- + Élaborer et mettre en place les outils de reporting et d'analyse
- + Concevoir et analyser les tableaux de bord de l'activité
- + Mettre en place et améliorer les procédures de gestion des flux d'information financière
- + Élaborer et piloter le processus budgétaire
- + Assurer le contrôle des clôtures comptables
- + Assurer le suivi des performances de l'entreprise
- + Organiser et mener les actions correctrices
- + Participer à la mise en place de modules ERP
- + Mener des missions d'audit interne ou externe



Même si j'ai toujours eu l'envie de faire de l'opérationnel en finance, mon projet professionnel était assez vague avant mon master. L'alternance permet de découvrir l'entreprise et de comprendre plus concrètement les missions de chaque métier. Cela m'a permis de m'orienter professionnellement vers le contrôle de gestion."

Mathieu Wattelle

Promo 2019
Assistant Directeur Administratif et Financier



MÉTIER S

Contrôleur de gestion, Analyste financier, Contrôleur financier, Performance Manager, Business Analyst, Auditeur interne, Auditeur externe, Asset Management Analyst



RYTHME

- . 3 semaines en entreprise,
- . 1 semaine en cours pendant deux ans
- . 847 heures d'enseignements adaptés à la réalité professionnelle

DIPLÔME OBTENU

Diplôme EMLV visé Bac+5, conférant le **grade de Master**

STATUT

L'alternant a le statut de salarié. Il est rémunéré pendant la durée de l'alternance. Les frais de formation sont directement pris en charge par l'entreprise.

CONDITIONS D'ADMISSION

- . Bac+3 en sciences de gestion
- . Dossier de candidature et entretien, recherche conjointe d'une entreprise d'accueil
- . Être admissible à l'école
- . Signer un contrat en alternance de deux ans avec une entreprise

FORUM ALTERNANCE

Les entreprises partenaires sont présentes au Pôle Léonard de Vinci et font passer des entretiens de recrutement.
Plus d'informations sur EMLV.fr

SPÉCIALISATION

MARKETING INNOVATION & DISTRIBUTION

La spécialisation Marketing Innovation & Distribution forme les étudiants au management du business omnicanal,

puisqu'il s'opère dans un environnement à la fois virtuel (avec Internet et les technologies digitales) et réel (avec les outils classiques de distribution et de communication). Forte de cette vision à 360°, cette filière prépare les étudiants à devenir manager dans des marchés aussi variés que le service, le produit, le retail ou les industries. Au-delà des différentes compétences techniques, cette filière forme de véritables chefs d'orchestre capables d'intégrer l'omnicanalité comme source d'innovation permettant de générer des stratégies gagnantes et efficaces. Le programme privilégie un apprentissage basé sur les projets et mises en situation au travers d'études de cas.

Cette filière accueille des étudiants étrangers reproduisant l'ambiance multiculturelle et internationale des grandes entreprises.

PARMI LES ENSEIGNEMENTS PROPOSÉS

- + Global Business Strategy
- + Omni-channel Communication and Advertising
- + Marketing 360° and Omni-channel Strategies
- + Digital Transformation and Customer Journey
- + Business Development Metrics and KPIs
- + BtoB Marketing Projects
- + Marketing of Solutions and Services
- + Product Management and Innovation
- + Design thinking
- + Satisfaction, Loyalty and Customer Value
- + Sales in the Digital Age and e-commerce
- + Social Selling and Influencer Marketing
- + Data Analytics and Market Insights
- + Supply Chain Management
- + Key Account Management
- + Complex Negotiations

COMPÉTENCES VISÉES

- + Appréhender le business dans un contexte mondial et connecté
- + Connaître les canaux de distribution traditionnels et numériques et savoir établir une stratégie omnicanale
- + Maîtriser les différentes stratégies de communication classiques et digitales pour mieux les orchestrer
- + Analyser les données du marché et les bases de données massives (big data) pour comprendre le comportement du consommateur connecté
- + Gérer la chaîne de valeur de production d'un produit ou service et la logistique de création de valeur
- + Maîtriser les spécificités du BtoB
- + Piloter un projet de développement d'une innovation et de sa mise en marché
- + Construire une expérience de marque et la positionner
- + Maîtriser le management pour optimiser l'efficacité de son équipe

MÉTIER

Product manager, Market manager, Category manager, Marketing project manager, Communication manager, Trade-marketing manager

SPÉCIALISATION DIGITAL MARKETING STRATEGY



La spécialisation **Digital Marketing Strategy** forme des managers opérationnels qui souhaitent acquérir les connaissances fondamentales dans le domaine du digital. Nos méthodes d'enseignement, basées sur de nombreuses études de cas et applications utilisées dans les fonctions marketing, permettent de développer les compétences techniques et managériales recherchées sur le marché de l'emploi dans le secteur du digital.

PARMI LES ENSEIGNEMENTS PROPOSÉS

- + International business & consumer law
- + Social Media Marketing
- + e-commerce
- + Tools of e-CRM
- + Online reputation & crisis management
- + Digital advertising
- + Social gaming & gamification
- + Web project management
- + SEO/SEA
- + UX Design
- + Data management & Data analytics
- + Marketing 360 & omni-channel strategies
- + E-mailing campaign
- + Growth hacking
- + IT Security & Ethics
- + Mobile marketing

COMPÉTENCES VISÉES

- + Maîtriser les outils de la communication digitale et des médias sociaux
- + Gérer et animer des communautés en ligne
- + Concevoir une campagne de publicité digitale
- + Connaître les principes de développement des applications mobiles et des sites web pour discuter puis suivre le cahier des charges d'un prestataire
- + Gérer des projets de développement web et des applications mobiles
- + Comprendre le marketing mobile et les objets connectés
- + Analyser les données du marché et le big data pour mieux gérer la relation client
- + Maîtriser les outils numériques pour gérer la relation client (e-CRM)



CERTIFICATION DIGITALE

Les étudiants passent le DiGIT[®], un certificat qui permet de justifier ses connaissances et compétences digitales.



Ayant réalisé mon stage à l'étranger dans le domaine du webmarketing, j'ai souhaité me spécialiser en 5^{ème} année dans la filière Digital Marketing Strategy. Avec des cours variés sur l'innovation, le social media, le web/mobile marketing, le web design, les nouvelles technologies, le e-commerce et les outils digitaux tels que Google Analytics et Wordpress, cette spécialisation permet de développer des compétences qui sont aujourd'hui recherchées par les entreprises dans la transformation digitale. J'ai réalisé mon stage de fin d'études en tant que chef de projet digital et j'occupe à ce jour un poste en marketing digital."

Léa Valmiger

Promo 2016
consultante digitale chez SQLI



MÉTIER S

Social media analyst, Community manager, SEO expert, Advertising manager, Traffic manager, Digital marketing website specialist, Digital marketing consultant, IoT consultant



SPÉCIALISATION NÉGOCIATION ET MANAGEMENT DES AFFAIRES

La spécialisation Négociation et Management des Affaires en alternance permet de comprendre et d'appréhender les problématiques du développement commercial et du management des affaires. L'expérience professionnelle en entreprise et la formation à l'école vont s'enrichir réciproquement pour mieux appréhender le management des affaires. Les alternants vont ainsi développer des compétences professionnelles et personnelles leur permettant d'évoluer dans un environnement en transformation et digital.

PARMI LES ENSEIGNEMENTS PROPOSÉS

En anglais et en français

- + Détection des opportunités commerciales
- + Réponses aux besoins du client
- + Distribution retail et online
- + Pilotage de l'activité commerciale
- + Mécanismes et jeux de rôle de la négociation
- + Négociation gagnant-gagnant
- + International negotiation
- + Analyse marketing et stratégique
- + Digital business et CRM
- + BtoB marketing plan
- + Management d'une équipe commerciale et de réseaux de distribution
- + Management des achats et de la logistique
- + Gestion grands comptes
- + Business plan
- + International business strategy
- + Intercultural Teams management
- + International negotiation
- + Droit du travail
- + Droit des contrats
- + Droit commercial international
- + Management de projet
- + Prise de parole en public
- + Gestion de carrière

COMPÉTENCES VISÉES

- + Maîtriser le processus de vente
- + Savoir définir une politique et des outils de développement commercial
- + Connaître les canaux de distribution traditionnels et numériques et savoir établir une stratégie de distribution multicanale
- + Savoir négocier dans un environnement BtoB et multi-culturel
- + Savoir manager des individus, des projets et des relations commerciales
- + Développer une vision stratégique du développement des affaires
- + Comprendre l'environnement économique, juridique, culturel et géopolitique de l'entreprise
- + Maîtriser les outils et les codes de l'entreprise
- + Développer son potentiel personnel



Le programme Négociation et Management des Affaires correspondait à mes attentes et mes désirs. Réaliser deux années d'alternance est un véritable moyen de se démarquer aujourd'hui. L'autre point fort du programme c'est qu'il est en adéquation avec mon travail quotidien. En ce moment, nous suivons des cours de management et force de vente où nous évoquons des notions très utilisées dans la grande distribution, ces cours viennent consolider mon expérience professionnelle."

Jeanne LEBOIS

Promo 2020

Chef de secteur chez General Mills pour les marques Yoplait, Häagen Dazs, Old El Paso et Géant Vert.



MÉTIERS

Manager commercial, Cadre commercial, Commercial grands comptes, Directeur de magasin, Ingénieur d'affaires, Responsable de zone, Global account manager



RYTHME

- . 3 semaines en entreprise,
- . 1 semaine en cours pendant deux ans
- . 847 heures d'enseignements adaptés à la réalité professionnelle

DIPLÔME OBTENU

Diplôme EMLV visé Bac+5, conférant le **grade de Master**

STATUT

L'alternant a le statut de salarié. Il est rémunéré pendant la durée de l'alternance. Les frais de formation sont directement pris en charge par l'entreprise.

CONDITIONS D'ADMISSION

- . Bac+3
- . Dossier de candidature et entretien, recherche conjointe d'une entreprise d'accueil
- . Être admissible à l'école
- . Signer un contrat en alternance de deux ans avec une entreprise

FORUM ALTERNANCE

Les entreprises partenaires sont présentes au Pôle Léonard de Vinci et font passer des entretiens de recrutement.
Plus d'informations sur EMLV.fr

SPÉCIALISATION

DIGITAL MARKETING & DATA ANALYTICS



Le double diplôme Digital Marketing & Data Analytics (DMDA) est une filière commune à l'EMLV et l'IIM

(Institut de l'Internet et du Multimédia). Il réunit le meilleur d'une école de management et d'une école du digital pour former les professionnels du digital et des data analytics qui sont à même d'élaborer des stratégies digitales grâce à de solides bases techniques et de développement. Ces managers "hybrides" disposent des compétences recherchées par les entreprises sachant gérer, optimiser, comprendre et utiliser la Data dans leurs stratégies. Au terme des deux ans de formation, les étudiants obtiennent à la fois le diplôme visé Bac+5 conférant le grade de Master de l'EMLV et le titre de "Manager de la Communication Numérique" (titre RNCP niveau 1) de l'IIM.

PARMI LES ENSEIGNEMENTS PROPOSÉS

En anglais et en français

- + Web Analytics
- + Référencement Web & Mobile (SEO & SEA)
- + Social Media Management
- + Growth Hacking
- + Base de données relationnelle SQL
- + HTML & CSS
- + Data Management Platform (DMP)
- + Data Visualisation
- + Mobile marketing & M-commerce
- + CRM & Marketing Relationnel
- + E-commerce Strategy
- + Inbound marketing
- + Statistics and data analysis
- + Big Data Strategy
- + Big Data Frameworks
- + Introduction au Machine Learning
- + RGPD : intégrité des systèmes d'information
- + Nouvelles Pratiques Managériales
- + Création & Design
- + Digital Branding Strategy
- + Gestion de projet agile
- + Start-up & entrepreneuriat
- + Gestion de carrière & réseau professionnel
- + Soft skills

COMPÉTENCES VISÉES

- + Savoir-faire dans le Marketing Digital avec plusieurs certifications professionnelles
- + Comprendre les modèles d'affaires de l'économie digitale et les solutions e-business
- + Savoir faire-faire avec les Nouvelles Pratiques Managériales à l'Ere du Numérique
- + Savoir concevoir une campagne de communication via les médias sociaux
- + Acquérir des bases techniques pour analyser les données web et le big data
- + Savoir gérer des projets de développement de nouveaux produits et objets connectés
- + Mettre en place une stratégie de marketing digital



MÉTIERS

Chef de projet digital, Traffic manager, Media trader web, Data analyst, Key account manager, Digital marketing manager

RYTHME

- . 3 semaines en entreprise,
- . 1 semaine en cours pendant deux ans
- . 847 heures d'enseignements adaptés à la réalité professionnelle

DIPLÔME OBTENU

Diplôme EMLV visé Bac+5, conférant le **grade de Master** + Titre Manager de la communication numérique inscrit au RNCP par arrêté du 19 novembre 2014 (Code NSF 320) et délivré par l'Institut de l'Internet et du Multimédia (IIM).

STATUT

L'alternant a le statut de salarié. Il est rémunéré pendant la durée de l'alternance. Les frais de formation sont directement pris en charge par l'entreprise.

CONDITIONS D'ADMISSION

- . Bac+3
- . Dossier de candidature et entretien, recherche conjointe d'une entreprise d'accueil
- . Être admissible à l'école
- . Signer un contrat en alternance de deux ans avec une entreprise

FORUM ALTERNANCE

Les entreprises partenaires sont présentes au Pôle Léonard de Vinci et font passer des entretiens de recrutement.
Plus d'informations sur EMLV.fr

SPÉCIALISATION DIGITAL RH

La spécialisation Digital RH permet aux futurs responsables des ressources humaines d'acquérir les compétences nécessaires à l'ensemble des mutations imposées par le numérique aux nouvelles formes d'organisation. Dans un contexte marqué par le digital et l'Intelligence Artificielle, par l'internationalisation et les transformations culturelles, les missions RH évoluent de manière dynamique. La transition numérique devient donc un enjeu capital, notamment pour le recrutement et la gestion des nouveaux talents. Cet environnement de travail impose également aux organisations une adaptation des méthodes de travail, d'organisation et de management des équipes avec le recours à des outils numériques, devenus désormais indispensables. La filière Digital RH est au cœur de cette mutation : former des responsables RH capables d'accompagner à la fois la transformation digitale des entreprises, mais également le management de l'organisation dans l'exercice d'un leadership adapté, avec la réalité du temps voulue par le marché.

PARMI LES ENSEIGNEMENTS PROPOSÉS

En anglais et en français

- + Talent acquisition
- + Administration des emplois et numérisation de l'information sociale
- + Droit du travail et évolution numérique
- + Ingénierie de formation, digitalisation, animation des projets
- + Développement des compétences digitales
- + Rémunération et performance
- + Compensation et benefits
- + Mobilités internationales, domestiques et sociales
- + SI-RH et e-RH
- + Communication intergénérationnelle
- + Marketing RH digital / Image employeur
- + Négociation et relations partenaires, conflits sociaux
- + Contrôle de gestion sociale
- + Gestion des changements
- + RSE et éthique
- + Santé Sécurité au Travail, QVT, Hygiène et Qualité

COMPÉTENCES VISÉES

- + Maîtriser la mise en place d'une politique de l'emploi en accord avec la stratégie de l'organisation
- + Maîtriser les techniques et méthodes de recrutement des talents en y intégrant l'IA
- + Savoir établir des budgets RH prévisionnels et assurer le contrôle de gestion social
- + Maîtriser les opérations de rémunération, d'analyse de la performance et d'administration du personnel
- + Intégrer et promouvoir les bonnes pratiques de management favorisant la performance et le bien-être au travail
- + Concevoir et mettre en œuvre des formations en y intégrant les outils numériques
- + Savoir définir une politique et des outils de développement de l'image employeur
- + Mettre en œuvre une politique de mobilité et d'expatriation
- + Savoir concevoir et maîtriser les outils digitaux d'administration des emplois
- + Maîtriser l'organisation du travail en mode dégradé



RYTHME

- . 3 semaines en entreprise,
- . 1 semaine en cours pendant deux ans
- . 800 heures d'enseignements adaptés à la réalité professionnelle

DIPLÔME OBTENU

Diplôme EMLV visé Bac+5, conférant le **grade de Master**

STATUT

L'alternant a le statut de salarié. Il est rémunéré pendant la durée de l'alternance. Les frais de formation sont directement pris en charge par l'entreprise.

CONDITIONS D'ADMISSION

- . Bac+3
- . Dossier de candidature et entretien, recherche conjointe d'une entreprise d'accueil
- . Être admissible à l'école
- . Signer un contrat en alternance de deux ans avec une entreprise

FORUM ALTERNANCE

Les entreprises partenaires sont présentes au Pôle Léonard de Vinci et font passer des entretiens de recrutement.
Plus d'informations sur EMLV.fr

MÉTIERS

Chargé de recrutement, Campus manager, Chargé de développement de la marque employeur, Chargé de formation digitale, Chargé de communication numérique interne, Contrôleur de gestion sociale



SPÉCIALISATION

MANAGEMENT DES SYSTÈMES D'INFORMATION ET DES DATA

La spécialisation Management des Systèmes d'Information et des Data (MSID) permet de former les alternants à devenir des managers ou consultants capables de capitaliser sur la transformation digitale et l'usage des technologies pour optimiser les processus métiers des entreprises. À l'issue des deux ans, les alternants auront une double compétence en Management et en Systèmes d'information très recherchée par les entreprises aujourd'hui. Ils pourront donc gérer des projets de transformation digitale, manager à la fois les gestionnaires et le personnel IT, planifier et conduire le déploiement des outils SI (ERP, CRM...) et servir de liaison entre les équipes business et techniques. Dans un contexte déjà fortement marqué par le digital, de nombreux métiers vont se transformer avec, par exemple, les technologies de l'Intelligence artificielle dans l'industrie et les services. Les entreprises doivent se préparer à intégrer ces technologies dans les fonctions existantes (marketing, ventes, logistique, RH...), mais aussi à faire évoluer leur système d'information pour être en capacité de travailler différemment (développement d'applications pour travailler à distance, nouvelles méthodes de travail avec l'automatisation de certaines tâches, création de nouveaux métiers, accompagnement des clients vers de nouveaux usages...). 20% des enseignements de cette spécialisation sont assurés par des intervenants de l'ESILV, l'école d'ingénieurs du Pôle Léonard de Vinci.

PARMI LES ENSEIGNEMENTS PROPOSÉS

En anglais ou en français

- + Finance for IT consultants
- + Audit of IT projects
- + Diagnostic financier des projets SI
- + Gestion de projet agile
- + Business SQL
- + Initiation à Python
- + Introduction to Computer Networking
- + Droit et éthique de la data
- + Digital exploration in Ireland (voyage d'étude de 2 semaines)
- + Négociation
- + Risk Management
- + Intelligence Artificielle Approfondie
- + Big Data Strategy
- + Digitalization of finance
- + Blockchain for Businesses
- + IT security
- + International Project Management
- + SAP ERP et/ou CISCO CCNA Certification

COMPÉTENCES VISÉES

- + Identifier les nouvelles technologies (IA, Big Data, Deep Learning...) et leur impact sur les métiers et les SI
- + Acquérir les bases technologiques pour comprendre le fonctionnement des SI
- + Mettre en œuvre les SI dans les organisations
- + Piloter et manager les nouvelles formes d'organisation avec les outils appropriés (méthodes agiles...)
- + Mettre en place et suivre des KPI adaptés aux entités métiers
- + Maîtriser les enjeux juridiques de la data
- + Identifier les nouveaux usages liés à la collecte et production de data



MÉTIERS

Consultant en Transformation Digitale (IA, Blockchain,...),
 Consultant en Systèmes d'Information, Chef de projet ERP (SAP, Oracle, ...), Architecte des Systèmes d'Information,
 Consultant Business Process Reengineering, Responsable conduite du changement,
 Directeur de projet informatique,
 Directeur des Systèmes d'Information, IT security manager

RYTHME

- . 3 semaines en entreprise,
- . 1 semaine en cours pendant deux ans
- . 800 heures d'enseignements adaptés à la réalité professionnelle

DIPLÔME OBTENU

Diplôme EMLV visé Bac+5, conférant le **grade de Master**

STATUT

L'alternant a le statut de salarié. Il est rémunéré pendant la durée de l'alternance. Les frais de formation sont directement pris en charge par l'entreprise.

CONDITIONS D'ADMISSION

- . Bac+3 en sciences de gestion ou scientifique
- . Dossier de candidature et entretien, recherche conjointe d'une entreprise d'accueil
- . Être admissible à l'école
- . Signer un contrat en alternance de deux ans avec une entreprise

FORUM ALTERNANCE

Les entreprises partenaires sont présentes au Pôle Léonard de Vinci et font passer des entretiens de recrutement.
Plus d'informations sur EMLV.fr

SPÉCIALISATION

INTERNATIONAL BUSINESS

La spécialisation International Business forme les étudiants qui s'orientent vers les métiers de développement d'activités dans un monde globalisé : en Europe pour le compte d'entreprises internationales, ou dans le monde pour celui d'entreprises françaises. Pour réussir dans ce domaine, il est nécessaire de développer ses compétences en management, finance, marketing, ressources humaines et, de façon incontournable, en digital. Si votre ambition est d'accompagner à l'international le développement d'une start-up ou de la filiale d'un grand groupe, les compétences et connaissances apportées par cette spécialisation devront être les vôtres.

PARMI LES ENSEIGNEMENTS PROPOSÉS

- + International Business Ethics
- + Innovation Management & Strategy
- + International development strategies
- + International team management
- + Corporate Gouvernance
- + Global Retail Perspectives
- + Business decisions & Data analytics
- + Operational risk management
- + Financial aspects of international Business
- + Introduction to Venture Capital
- + Communication technology
- + Geopolitics & Economic stability
- + Cross-cultural Management
- + Digital Brand Management
- + Social Media Marketing
- + Cross-Cultural Marketing
- + Trade & Taxation
- + Budgeting & Performance Reports
- + Business Negotiations
- + International Project Management

COMPÉTENCES VISÉES

- + Capacité à envisager une stratégie globale d'entreprise correspondant à des opportunités différentes selon les marchés
- + Maîtrise générale de tous les domaines du management d'une entreprise
- + Capacité à adresser des problématiques économiques, politiques et sociologiques variées
- + Savoir-faire de gestion d'équipes multiculturelles

\ En 4^{ème} et 5^{ème} année, vous travaillerez avec des étudiants internationaux du MSc International Business dans un environnement complètement anglophone et multiculturel.

\ Vous avez une formation de niveau Bac+3 en gestion, management ou scientifique et souhaitez acquérir des compétences en management, cette spécialisation est aussi pour vous.



MÉTIER S

Export-import manager,
Government trade officer,
International management consultant,
Manager of international subsidiaries,
International project manager,
Procurement manager,
Business development officer

80%

DES PROFESSEURS
PERMANENTS SONT
DES ENSEIGNANTS-
CHERCHEURS

200

INTERVENANTS

60%

DE PROFESSEURS
INTERNATIONAUX

UN CORPS PROFESSORAL MULTICULTUREL ET HAUTEMENT QUALIFIÉ

CORPS PROFESSORAL ET RECHERCHE

Le corps professoral permanent de l'EMLV est constitué d'enseignants-chercheurs alliant expertise académique et recherche de haut niveau. Il est complété par des professeurs associés issus du monde de l'entreprise.

PROFESSEURS PERMANENTS

Ils sont responsables de la qualité et de l'organisation des cours dispensés. Ce corps professoral est hautement qualifié (PhD, doctorats en sciences de gestion, économie, finance, sciences politiques et management notamment) et vient d'établissements prestigieux reconnus pour leur excellence académique (Université Paris Dauphine, ESSEC, HEC Liège, HEC Paris, Stanford University, Columbia University, Centrale Supélec...). Fortement impliqués dans l'encadrement des étudiants, les enseignants-chercheurs contribuent, par leurs travaux de recherche, à l'évolution des programmes d'enseignement et au rayonnement de l'école.

INTERVENANTS PROFESSIONNELS

Des professeurs experts dans leur domaine dispensent des enseignements dans les différentes spécialisations. Les étudiants profitent ainsi de l'expérience acquise par des professionnels occupant diverses fonctions (managers, créateurs d'entreprise, dirigeants d'entreprise, consultants...) et travaillant dans des organisations aux profils diversifiés (grands groupes du CAC 40, PME/PMI, ESN, start-ups...).

UNE INTERNATIONALISATION "AT HOME"

Chaque année, l'EMLV reçoit aussi des professeurs visitants étrangers qui enseignent dans des universités partenaires du monde entier. Ils interviennent auprès des étudiants de l'EMLV à l'occasion de la semaine internationale.

DE VINCI RESEARCH CENTER

LE CENTRE DE RECHERCHE DE VINCI RESEARCH CENTER (DVRC)
REGROUPE LES ÉQUIPES DE RECHERCHE DE L'EMLV ET DE L'ESILV.

3 GROUPES DE RECHERCHE

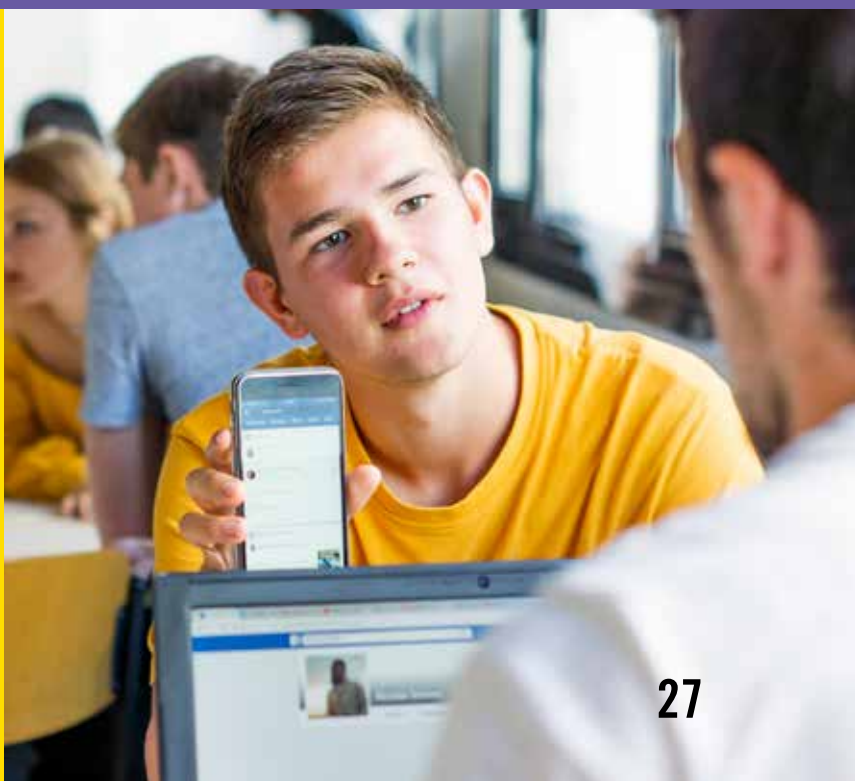
- + **BUSINESS GROUP**
 - . Innovation and Entrepreneurship
 - . Marketing and Sales
 - . International Relations
 - . Human Resources Management
- + **DIGITAL GROUP**
 - . Digital transformation
 - . Artificial Intelligence
 - . Data management
 - . Computer sciences
- + **FINANCE GROUP**
 - . Mathematical and Quantitative Finance
 - . Financial Economics
 - . FinTech

CHAIRES D'ENSEIGNEMENT ET DE RECHERCHE

- + **CHAIRE EMPREINTES NUMÉRIQUES**
Kwanko
Contribuer à renforcer le pouvoir prédictif des modèles d'achat ou d'impact publicitaire par la prise en compte des données externes, en particulier les données issues des réseaux sociaux et des sites communautaires.
- + **CHAIRE INTELLIGENCE JURIDIQUE**
Créer un moteur de recherche intelligent dédié au domaine juridique avec LegalCluster.
- + **CHAIRE INNOVATIONS SERVICIELLES**
Contribuer à une compréhension théorique et méthodologique renouvelée et enrichie des conditions d'innovations dans les services.

LA RECHERCHE PROFITE AUX ÉTUDIANTS

Les résultats des activités de recherche des enseignants-chercheurs de l'EMLV enrichissent les contenus pédagogiques des enseignements. Ils constituent une base pour construire de nouveaux cours et de nouvelles spécialisations. Les élèves participent à des activités de recherche pour leur mémoire de fin d'études.





LES ÉLÈVES TRAVAILLENT SUR
DES PROJETS POUR RENFORCER
ET STRUCTURER LEURS
APPRENTISSAGES EN SOLLICITANT
LEURS COMPÉTENCES ET CAPACITÉS
DE FUTURS PROFESSIONNELS

SE CONSTRUIRE

Spécialisation, stages, alternance, semestre d'échange académique à l'étranger, projets d'entreprises, mission solidaire, mémoire de fin d'études, engagements associatifs et sportifs... Tout au long de son cursus, l'élève est invité à découvrir et à expérimenter pour construire son parcours de formation, son projet professionnel et son développement personnel.

CONSTRUIRE SON PARCOURS FORMATION / PROJET PROFESSIONNEL

APPRENDRE À FAIRE DES CHOIX

Direction, scolarité, enseignants, formateurs Soft Skills, coaches carrières, l'ensemble des acteurs de l'EMLV s'impliquent pour aider les étudiants à faire **des choix réfléchis et construits, adaptés à leur personnalité et à leur motivation**. Chaque élève bénéficie d'un **accompagnement personnalisé et bienveillant** tout au long de son cursus.





CONSTRUIRE SON DÉVELOPPEMENT PERSONNEL

MIEUX SE CONNAÎTRE

La connaissance de soi est un axe essentiel des formations Soft Skills dispensées tout au long des cinq années de formation à l'EMLV. Elle permet à l'étudiant d'identifier ses talents pour pouvoir les développer et gagner en confiance. Il repère ses points de progrès et se fixe des objectifs pour une insertion réussie au sein d'une équipe. Mieux comprendre ses motivations et ses valeurs lui permet de choisir de façon raisonnée les activités et stages qui lui correspondent.

S'OUVRIRE AUX AUTRES ET AU MONDE

Les élèves de 5^{ème} année travaillent en équipe sur des problématiques réelles d'entreprises. Ils mènent toutes les étapes d'une mission de conseil depuis l'analyse des données, jusqu'aux recommandations opérationnelles, voire la mise en application effective.

Le Projet Consultant agit comme un laboratoire d'expérimentation. Les élèves y expérimentent leurs compétences acquises pendant les cours. Les projets orientés sur des thématiques digitales font l'objet d'un travail inter-écoles (EMLV, ESILV, IIM) en équipes mixtes.

La mission solidaire de 2^{ème} année donne aux élèves la possibilité de réaliser un projet social et solidaire dans un cadre associatif (Restos du Cœur, Secours Catholique, Adiflor...).

De nombreux concours entreprises sont réservés aux élèves et récompensent leurs idées, leurs projets et leurs réalisations. **Les Hackatons** leur permettent de se plonger dans une démarche d'innovation intensive en équipe-projet.

L'engagement de l'élève dans une des **54 associations étudiantes** du Pôle Léonard de Vinci constitue une source enrichissante de rencontres et de partages.

La troisième année internationale comprend six mois d'études universitaires et six mois de stage en entreprise à l'étranger. Elle permet aux élèves d'apprendre beaucoup sur eux-mêmes et de développer leur autonomie et capacité d'adaptation. Une formidable opportunité d'ouverture aux autres cultures.

ÊTRE ACTEUR DE SON PROJET

Pédagogie par projets, classes inversées et renversées, co-développement, évaluation par les autres étudiants, tutorat... La pédagogie de l'EMLV favorise **l'autonomie et le développement de l'élève.**



LEARNING CENTER

Des salles de travail modulaires sont disponibles pour répondre aux besoins de la pédagogie par projet.

SE CONSTRUIRE

UN CAMPUS ULTRA CONNECTÉ

Le numérique est au cœur de la stratégie de développement du Pôle Léonard de Vinci, aussi bien dans la pédagogie que dans la gestion administrative des écoles.

Le Pôle a innové et investi massivement dans de nouveaux équipements afin de respecter la distanciation physique imposée par la situation sanitaire. L'ensemble des salles est équipée pour assurer des cours hybrides, en distanciel et en présentiel synchrone.

PÉDAGOGIE DIGITALE

Il est essentiel d'individualiser l'apprentissage. Comment ? En repensant les rythmes, les espaces et l'interactivité des cours en ligne et en proposant des contenus et des ressources adaptés aux différents types d'apprentissage.

Nos cours sont basés sur le principe de la pédagogie active et différenciée. Sur votre plateforme d'apprentissage, vous aurez accès à des contenus et à des quiz de compréhension qui vous permettront d'acquérir des connaissances à votre propre rythme.

Grâce à de notre outil de classe virtuelle, vous pourrez interagir avec votre professeur et avec les autres élèves dans le cadre de cours à distance ou hybrides, au cours desquels vous développerez vos compétences orales, gèrerez des projets et étudierez des cas pratiques.





Notre "écosystème digital" vous permettra d'acquérir les compétences clés de demain : collaboration, communication, créativité, esprit critique et agilité.

- \ **Un portail étudiant** pour accéder aux informations liées à vos cours : agenda, lien vers les cours à distance, scolarité...
- \ **Une plateforme d'enseignement à distance** : Devinci Online sur laquelle vous retrouverez les contenus des cours (modules, présentation, ressources complémentaires, quiz et forums)
- \ **Zoom** pour les cours en session live et les événements en ligne
- \ **Teams** pour les travaux d'équipes à distance synchrone
- \ **ZoomRoom** et équipement dernière génération pour la captation et la retransmission des cours en format hybride (présentiel et distanciel synchrone)
- \ **Wooclap** et **Klaxoon** pour garantir l'interactivité dans vos classes, en présence comme à distance
- \ **Microsoft Office 365** pour travailler de manière collaborative
- \ **Stream** pour visionner le replay des sessions live de vos cours magistraux
- \ **Yammer**, le réseau social de chaque école
- \ **Une bibliothèque numérique** où vous attendent plus de 100 000 articles, ebooks et études économiques et sectorielles
- \ **Un Learning Center** convivial, divisé en espace de coworking modulable, hautement technologique, ouvert à tous (étudiants, alternants, intervenants, formateurs, entreprises et partenaires) abritant un Créativ'Space pour collaborer et monter des projets, ainsi qu'un studio vidéo pour les présenter.

BIENVENUE DANS VOTRE CAMPUS CONNECTÉ

Vous bénéficiez dès la rentrée d'ateliers de prise en main de vos outils digitaux et de l'intégralité des tutoriels et informations sur votre portail étudiant, d'un module Onboarding étudiants sur la plateforme d'apprentissage Devinci Online (DVO), du site du Digital Learning Center, de celui des Services Informatiques sur Sharepoint et de la tutothèque vidéo sur la chaîne Stream du Digital Learning Center.



S'OUVRIR AU MONDE

L'EMLV met l'accent sur l'ouverture internationale pour former des managers avec une véritable sensibilité multiculturelle et des expériences internationales multiples.

L'ÉCOLE ACCUEILLE DANS SES PROGRAMMES UN NOMBRE SIGNIFICATIF ET CROISSANT D'ÉTUDIANTS INTERNATIONAUX QUI VIENNENT SOIT EN ÉCHANGE POUR UN SEMESTRE OU DEUX, SOIT COMME ÉTUDIANTS DIPLÔMANTS. L'ÉCOLE ENSEIGNE DE NOMBREUX COURS EN ANGLAIS SUR LES 5 ANNÉES DU PROGRAMME : INTERNATIONAL TRACK PROPOSÉ DÈS LA 1^{ÈRE} ANNÉE POUR LES COURS SAUF CEUX DES SOFT SKILLS, ENSEIGNEMENT EN ANGLAIS DE TOUTES LES SPÉCIALITÉS AU NIVEAU MASTER EN FORMATION INITIALE.

DES EXPÉRIENCES INTERNATIONALES DIVERSIFIÉES À L'ÉTRANGER ET SUR LE CAMPUS

Tous les étudiants font obligatoirement l'expérience d'une année complète à l'étranger en 3^{ème} année, un semestre académique et un stage en entreprise de 6 mois. Cette alternance entre notre campus et l'étranger permet non seulement de développer les compétences linguistiques, leur approche multiculturelle, le sens de l'autonomie de nos étudiants, mais aussi de leur ouvrir de nouvelles possibilités de carrières au niveau international.

DES PARTENARIATS PÉDAGOGIQUES PARTOUT DANS LE MONDE

Afin de faciliter les échanges d'étudiants avec des universités étrangères, l'EMLV a noué des partenariats pédagogiques aux quatre coins de la planète. Les établissements partenaires sont choisis en fonction de leur qualité académique, de la reconnaissance de leur cursus et de la qualité de l'accueil réservé aux étudiants internationaux. Au sein de ces universités, les programmes sont déterminés en fonction de leur proximité avec ceux proposés par l'EMLV.

DOUBLE DIPLÔMES INTERNATIONAUX

L'EMLV a également signé des accords de doubles diplômes qui permettent aux étudiants du cycle Master de passer une année entière à l'étranger et d'obtenir deux diplômes, celui de l'École et celui de l'Université partenaire : ISM en Allemagne, ICO NIDA à Bangkok, Université du Québec à Chicoutimi, Griffith College à Dublin...



100

UNIVERSITÉS PARTENAIRES DANS LE MONDE ENTIER

75% ONT AU MOINS UNE ACCRÉDITATION
INTERNATIONALE (AACSB, EQUIS,
EPAS, AMBA) ET/OU SONT PRÉSENTES
DANS LE CLASSEMENT DE SHANGHAI

(Liste évolutive sujette à modification)

- + ALLEMAGNE**
Hochschule Bremen
Hochschule Augsburg
Hochschule Rhein Waal
International School
of Management (ISM)
Reutlingen University - ESB
Business School*
- + AUSTRALIE**
RMIT University of Melbourne*
Swinburne University
of Technology Melbourne*
Griffith University*
University of South Australia*
University of Technology
Sydney - UTS Business School*
- + AUTRICHE**
MCI - Management Center
Innsbruck*
- + BELGIQUE**
EPHEC - Karel de Groote KDG
- + BRÉSIL**
Insper - Instituto de Ensino
e Pesquisa*
- + BULGARIE**
Varna University
of Management
- + CANADA**
British Columbia Institute
of Technology, Vancouver
Université du Québec
à Chicoutimi
- + CHILI**
Universidad Adolfo Ibáñez*
- + CHINE**
South Western University
of Finance
and Economics (SWUFE)*
Shanghai Normal University
- + CORÉE DU SUD**
SKKU (Sung Kyun Kwan
University)*
Soongsil University
Inha University*
Kyungpook National
University*
Solbridge Business School*
Endicott College of
International Studies
- + CROATIE**
Algebra University College
- + DANEMARK**
Copenhagen Business
Academy*
- + ÉGYPTÉ**
The American University
in Cairo*
- + ESPAGNE**
Universitat Internacional
de Catalunya (UIC)
Universidad Europea
de Madrid
Universidad Europea Madrid
(campus Canarias)
- + ÉTATS-UNIS**
CSU California State
University Long Beach*
CSU California State
University Los Angeles*
Nicholls State University,
Thibodaux*
University of Louisiana
at Lafayette*
University of Louisiana
at Monroe*
Southeastern Louisiana
University, Hammond*
McNeese State University,
Lake Charles*
Northwestern State University,
Natchitoches*
Grambling State University,
Grambling*
PACE University New York -
Lubin School of Business*
University Massachussets
Boston (Umass)*
Manhattan Institute
of Management (MIM)
University of Virginia's
College at Wise
- + FINLANDE**
JAMK University of Applied
Sciences*
- + HONGRIE**
Budapest Business School -
University of Applied Sciences
- + INDE**
IIM Indore*
- + INDONÉSIE**
Binus University
- + IRLANDE**
Dorset College Dublin
Griffith College Dublin
Waterford Institute
of Technology
- + ITALIE**
Universita di Pisa*
- + KAZAKHSTAN**
Almaty University*
- + LETTONIE**
Riga Technical University
RISEBA*
- + LIBAN**
St Joseph University
- + LITUANIE**
Vilnius University Business
School
- + MALAISE**
Asian Pacific University
Universiti Kuala Lumpur
HELP CAT
- + MALTE**
University of Malte
- + MAROC**
ESCA Casablanca,
UIR Rabat*
- + NORVÈGE**
Inland Norway University
of Applied Sciences
- + NOUVELLE ZÉLANDE**
Auckland University
of Technology*
- + PAYS-BAS**
Avans Hogeschool
Hanzehogeschool Groningen
- + PÉROU**
ESAN*
- + POLOGNE**
Kozminski University*
- + PORTUGAL**
Minho University*
- + RÉPUBLIQUE TCHÈQUE**
VSFS University of Finance
and administration
- + ROYAUME-UNI**
Coventry University*
- + RUSSIE**
Lomonosov Moscow State
University*
Plekhanov Russian Academy
of Economics, Moscou
- + SUÈDE**
University of Skövde
Linnaeus University
- + TAÏWAN**
Tunghai University*
National Central University*
National Taipei University*
I-Shou University*
Southern Taiwan University
of Science and Technology*
Soochow University*
Providence University*
- + THAÏLANDE**
Siam University
ICO NIDA Bangkok*
- + TURQUIE**
Bilgi University
- + URUGUAY**
Universidad de Montevideo*
- + VIETNAM**
RMIT University Vietnam

* Accréditation
internationale



INNOVER

Faire de l'innovation le cœur de l'enseignement et de la recherche en formant les étudiants aux outils numériques, en les incitant à participer aux challenges transversaux et en s'appuyant sur les équipements du Learning Center.

UNE SOLIDE FORMATION À LA CRÉATIVITÉ ET À L'INNOVATION

Les étudiants sont formés aux outils de la créativité, du design-thinking et de la gestion agile de projets innovants, tels qu'ils se pratiquent en entreprise. Ils apprennent à mettre en œuvre les différentes étapes du processus créatif pour concevoir des projets innovants dans des domaines variés d'expérimentation. Ils sont entraînés à développer les compétences "soft" indispensables à l'innovation : curiosité et ouverture, questionnement, intelligence émotionnelle et empathie.

CHALLENGES TRANSVERSAUX

Les étudiants participent régulièrement à des "Hackathons". Cinq jours pour innover en équipe et présenter un prototype, accompagnés par des coachs expérimentés en créativité et en entrepreneuriat, sur les grands enjeux du Développement Durable (climat, préservation des ressources, biodiversité), des technologies (Intelligence Artificielle et intérêt collectif, usine du futur) et des entreprises (l'entrepreneur responsable, l'employeur idéal). Ils travaillent en équipe-projet pluridisciplinaire avec les élèves-ingénieurs de l'ESILV et les étudiants en digital de l'IIM. Cette capacité à collaborer avec des profils différents est reconnue dans les entreprises comme un facteur clé de succès de l'innovation.

DIGITALISATION DES PROGRAMMES

L'EMLV veille à former les étudiants aux outils, dispositifs (LMS, examen en ligne...) et à la pédagogie digitale, à expérimenter et promouvoir des scénarii pédagogiques innovants basés sur l'usage des méthodes actives et collaboratives et/ou des nouvelles technologies, à produire et co-créer des contenus (rich-média, spocs, moocs...).



LE DIPLÔME DE L'EMLV EST VISÉ ET L'ÉCOLE EST LABELLISÉE EESPIG PAR LE MINISTÈRE DE L'ENSEIGNEMENT SUPÉRIEUR, DE LA RECHERCHE ET DE L'INNOVATION.



ENCOURAGER ET ACCOMPAGNER L'ENTREPRENEURIAT ET L'INNOVATION

ON NE NAIT PAS ENTREPRENEUR, ON LE DEVIENT. LES ÉTUDIANTS DE L'EMLV QUI ONT SOIT D'ENTREPRENDRE SONT ACCOMPAGNÉS À TOUS LES STADES D'AVANCEMENT DE LEUR PROJET.

PARCOURS START-UP

Ce parcours, commun aux étudiants de l'EMLV et de l'ESILV, accompagne les étudiants de 5^{ème} année qui portent déjà un projet, seul ou à plusieurs. Les étudiants découvrent la méthodologie de la création d'entreprise ainsi que son écosystème tout en menant de front leur propre projet entrepreneurial. L'année est ponctuée de nombreuses rencontres avec des startups et des professionnels.



Ce pré-incubateur apporte un appui en termes d'espace de travail et de conseils lors des premières étapes de la vie de l'entreprise, mais aussi de son suivi.

- . Un espace de coworking
- . Des rencontres avec des entrepreneurs et experts
- . Un écosystème favorable : un réseau de plus de 500 entrepreneurs issus de l'EMLV, l'ESILV et l'IIM.



J'ai intégré le parcours Entrepreneuriat en parallèle de mon Master Marketing Digital Strategy. Ce parcours m'a permis de rencontrer mon associé à l'ESILV. Nous avons eu l'opportunité de réaliser notre stage dans notre start-up. Mooca lutte contre la pollution plastique des océans en offrant une seconde vie aux déchets plastiques transformés en objets du quotidien. Nous avons depuis intégré le programme "Start Us Up" de l'ambassade des États-Unis."

Capucine Bourgeois

Promo 2019
Let's Make Our Oceans Clean Again!

LEARNING CENTER

Le Learning Center regroupe les ressources communes à l'ensemble des écoles du pôle. Espace de travail et de conseil, c'est un lieu ouvert et transversal où se côtoient étudiants et enseignants-chercheurs. Il met à leur disposition des équipements informatiques en libre-accès, les équipements du FabLab, un studio d'enregistrement et un Creativ'Space. Il offre également des espaces permettant de travailler seul ou en groupe. Équipé de mobiliers facilitant le co-working, c'est aussi un lieu où l'on expérimente les nouvelles pédagogies.





I PITCH AND MEET

Faciliter la recherche de stages de nos étudiants internationaux en leur offrant l'opportunité de se présenter à des entreprises susceptibles de les orienter dans leurs démarches et de les recruter, c'est l'enjeu du forum "I Pitch and Meet" auquel une centaine d'élèves de MBA et de MSc ont participé en début d'année. "Un événement incontournable qui nous permet de rencontrer les jeunes professionnels de demain", commente Jean Kanaan, Associate Executive Director de Find it. "Une aubaine pour une entreprise comme la nôtre qui cherche à rencontrer des profils internationaux", se félicite Vincent Rinner, Graduate Recruiter EMEA Oracle.

SITUÉE AU CENTRE DU PREMIER QUARTIER D'AFFAIRES EUROPÉEN L'EMLV BÉNÉFICIE À LA DÉFENSE D'UN ENVIRONNEMENT ÉCONOMIQUE EXCEPTIONNEL, QUI PLACE LES ÉTUDIANTS AU CŒUR D'UN RÉSEAU D'ENTREPRISES PARTENAIRES.

RÉUSSIR

Conçue avec et pour les entreprises, la formation de l'EMLV répond à leurs attentes et favorise l'insertion professionnelle des diplômés. L'EMLV multiplie les interactions avec le monde de l'entreprise : stage, alternance, forum de recrutement en France et à l'international (dont Dublin), Forum Alumni, conférences, comité de perfectionnement, visites de Fablabs et de sites dédiés à l'innovation, projets étudiants-entreprises...

EMPLOYABILITÉ

Les périodes en entreprise font partie intégrante de la formation. Elles complètent les enseignements dispensés par l'EMLV à travers la mise en application des connaissances acquises et permettent à l'étudiant de comprendre l'entreprise dans sa dimension fonctionnelle et managériale. **Les stages ainsi que l'alternance favorisent la réflexion de l'étudiant sur ses choix d'orientation.** Sensibilisé à la recherche de stage/alternance et aux soft skills à déployer, l'étudiant gagnera en employabilité et en efficacité lors de sa recherche de mission, d'entreprise et de secteur d'activité.

L'ANNÉE DE CÉSURE

Il est possible d'effectuer une année de césure entre la 4^{ème} et la 5^{ème} année pour acquérir une expérience professionnelle en France ou à l'étranger.



LES ENTREPRISES PLÉBISCITENT LES ENSEIGNEMENTS DE L'EMLV

Les entreprises membres du comité de perfectionnement de l'EMLV (All (Accor), Auchan, Axa, BNP Paribas, Capgemini, EY, SFR, Microsoft, Sodexo, S&P...) confortent le positionnement pédagogique de l'école autour du digital et de l'innovation.



NOS FORUMS

Chaque année l'EMLV organise plusieurs moments d'échanges et de rencontres étudiants-entreprises au travers de forums en France et à l'international pour l'alternance, les stages ou des rencontres Alumni. L'occasion d'échanger ensemble autour d'opportunités professionnelles. Plus de 200 entreprises rencontrent chaque année nos étudiants parmi lesquelles Accenture, BNP Paribas, Deloitte, Decathlon, IBM, EY, Microsoft, Fnac Darty, HSBC, Rakuten, Publicis, SFR, Orange, RATP, Ubisoft, Unilever.

LA DIRECTION DES PARTENARIATS ENTREPRISES

Le département Partenariats Entreprises développe en France et à l'international des collaborations avec les entreprises afin de favoriser l'insertion professionnelle des diplômés et de susciter des opportunités pédagogiques pour les étudiants de l'EMLV : offres de stages, d'alternance, sessions de recrutement sur-mesure, présentation d'entreprises, rencontres métiers, collaborations pédagogiques (intervention dans les cours de spécialisation, participation au comité de perfectionnement).

18 MOIS MINIMUM D'EXPÉRIENCE EN ENTREPRISE...

ANNÉE 5								6 MOIS DE STAGE				
ANNÉE 4								4 À 5 MOIS DE STAGE				
ANNÉE 3	6 MOIS DE STAGE À L'ÉTRANGER + 6 MOIS DANS UNE UNIVERSITÉ ÉTRANGÈRE											
ANNÉE 2												
ANNÉE 1									2 À 4 MOIS			
	SEPT.	OCT.	NOV.	DÉC.	JAN.	FÉV.	MARS	AVRIL	MAI	JUIN	JUIL.	AOÛT

DES EMPLOIS À PORTÉE DE CV

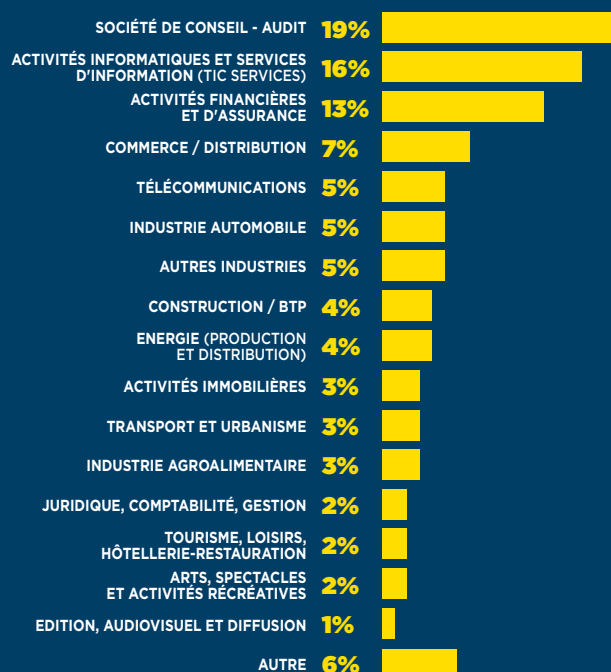
40 700€

DE RÉMUNÉRATION
MOYENNE ANNUELLE BRUTE

93%

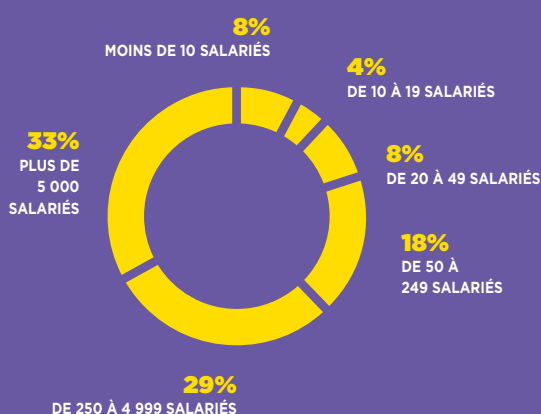
DES DIPLÔMÉS ONT TROUVÉ
LEUR EMPLOI EN MOINS DE 4 MOIS

SECTEURS D'ACTIVITÉ DES DIPLÔMÉS

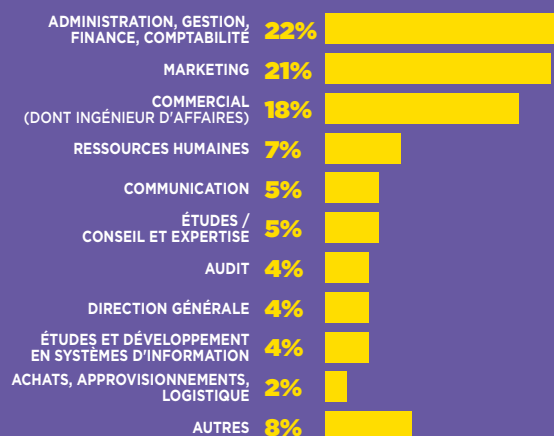


Source : Enquête premier emploi réalisée en avril-mai 2020 auprès des diplômés 2019

TAILLE DE L'ENTREPRISE



FONCTIONS OCCUPÉES



64%

PRÈS DE DEUX DIPLÔMÉS
SUR TROIS ONT SIGNÉ LEUR CONTRAT
AVANT L'OBTENTION DU DIPLÔME

37%

PLUS DU TIERS DES DIPLÔMÉS EN
POSTE EN FRANCE ONT UNE FONCTION
LIÉE À L'INTERNATIONAL

EXEMPLES DE POSTES OCCUPÉS

- . Coordinateur Marketing Opérationnel & Événementiel / LVMH
- . Chef de projet digital junior / PSA
- . Gestionnaire RH / Accenture
- . Contrôleur de gestion filiales / Total
- . Contrôleur financier / AXA
- . Responsable d'Affaires / General Electric Power
- . Auditeur junior / KPMG & Deloitte
- . Data Analyst / ALTEN
- . Media Trader / Publicis Media
- . Chef de Produit Train Internationaux / OUI SNCF
- . Financial Audit associate / PwC
- . Product control gas / Fed Finance
- . Data Analyst RH / Fed Human
- . Business Analyst / Hermes (USA)
- . Analyste financier / BNP Paribas
- . CRM & project coordinator / LVMH (USA)
- . Contrôleur de gestion / Vinci Construction (Royaume Uni)
- . Project Manager / Accor (Pays-Bas)
- . Superviseur comptable / Société Générale (Luxembourg)
- . Conseiller en gestion de Patrimoine / HSBC
- . Chef de projet digital UX UI / Franfinance
- . Ingénieure d'affaires / Sopra Steria Group
- . Business Analyst Salesforce / Viseo Customer Success
- . Analyste Marketing / Thales
- . Responsable Commercial / Legrand SNC
- . Ingénieur commercial / Engie



85%

PRÈS DE 9 DIPLÔMÉS
SUR 10 SE DÉCLARENT
SATISFAITS OU
TRÈS SATISFAITS
DE LEUR POSTE

SOFT SKILLS, SPORTS, VIE ASSOCIATIVE, PROJET ÉTUDIANT

S'OUVRIRE AUX AUTRES

La réussite des études supérieures ne repose pas seulement sur la qualité de la formation scientifique, technique et professionnelle. Elle implique également une très forte dimension humaine.

UN DISPOSITIF COMPLET POUR AIDER LES ÉTUDIANTS À RENFORCER LEURS COMPÉTENCES "SOFT"

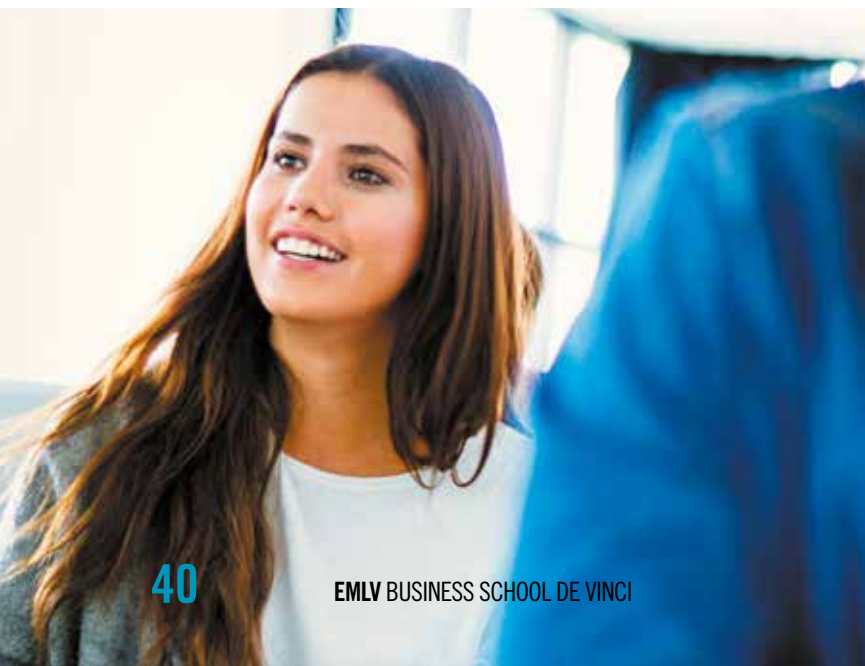
Le Pôle Léonard de Vinci a regroupé, au sein d'une même direction pédagogique, commune à l'EMLV, l'ESILV et l'IIM, **toutes les activités, obligatoires ou bénévoles, qui accompagnent au quotidien les étudiants dans le développement de leurs compétences humaines.**

- + Formations de développement personnel "soft skills", intégrées dans le cursus
- + Formations de langues et découverte interculturelle
- + Pratique obligatoire du sport, en initiation ou compétition
- + Engagement bénévole dans l'une des 54 associations d'élèves
- + Élaboration de son projet professionnel, accompagnement dans sa recherche de stage et d'emploi.

DEVENIR PLEINEMENT ACTEUR DE SON AVENIR

Chaque étudiant est accompagné pour tirer parti de toutes ses expériences et comprendre ce qui le rend unique. Autant d'atouts pour choisir, plus tard, la voie professionnelle la plus adaptée à son profil et pour se distinguer sur le marché du travail.

La transversalité inter-écoles est une expérience unique d'ouverture et de développement personnel. Elle répond aussi aux attentes des recruteurs.



- \ RÉALISER SES PROJETS
- \ RENFORCER SES QUALITÉS PERSONNELLES, DÉPLOYER DE NOUVELLES COMPÉTENCES HUMAINES
- \ EXPRIMER SA PERSONNALITÉ, RÉVÉLER SES POTENTIELS

SOFT SKILLS ET TRANSVERSALITÉ

L'EMLV PROPOSE, SUR LES 5 ANNÉES DU CURSUS, UN PROGRAMME COMPLET DE FORMATIONS "SOFT SKILLS", DE DÉVELOPPEMENT PERSONNEL, CONÇU EN FONCTION DES ÉVOLUTIONS ET DES ATTENTES DU MONDE PROFESSIONNEL.

LA TRANSVERSALITÉ, C'EST AUSSI LES DOUBLES DIPLÔMES

La proximité des trois écoles permet aux élèves de suivre des doubles diplômes sur tout ou partie du cursus, à l'instar du programme Digital Marketing & Data Analytics (DMDA) avec l'IIM, accessible en formation initiale ou en alternance en 4^{ème} année.

SE CONNAÎTRE ET SE DÉVELOPPER

Découverte de son profil de personnalité, compréhension de son fonctionnement et de ses valeurs, identification de ses talents, gestion de ses émotions, gestion de son stress, réflexivité...

OPTIMISER LES RELATIONS AUX AUTRES

Prise de parole en public et force de conviction, communication, coopération d'équipe et travail collaboratif, affirmation de soi, écoute des autres, résolution des conflits, leadership et impact personnel...

PERFORMER DANS L'ACTION

Efficacité, gestion du temps, méthodes de travail, gestion de projets agile, flexibilité, engagement...

OUVRIR SA RÉFLEXION

Créativité et innovation, adaptation au changement, méthodologie d'apprentissage, interculturalité, prise en compte des enjeux sociétaux...

LE PROGRAMME DE FORMATION SOFT SKILLS EN 3 POINTS

+ PÉDAGOGIE POSITIVE

Chaque étudiant a des talents spécifiques qu'il doit identifier, pour pouvoir ensuite les cultiver. Ils seront autant d'atouts dans sa vie personnelle et professionnelle, à valoriser en stage et en entretien de recrutement.

+ PÉDAGOGIE ACTIVE

La pédagogie soft skills est une pédagogie très impliquante et interactive : jeux de rôle, travail en équipe-projet, mises en situation... Les formateurs jouent le rôle de coaches qui accompagnent et valorisent les étudiants.

+ TRANSVERSALITÉ INTER-ÉCOLES

Les formations soft skills sont réalisées en équipes "transversales" inter-écoles. On y apprend à travailler avec des personnes issues d'autres formations, à accepter les différences, à reconnaître les talents d'autrui et la nécessité de la complémentarité.

HARD SKILLS, SOFT SKILLS, ILS SONT COMPLÉMENTAIRES

\ SOFT SKILLS

Les qualités personnelles, les compétences humaines et comportementales, les talents, les savoir-être

\ HARD SKILLS

Les connaissances théoriques, les compétences techniques, les savoir-faire professionnels

7 500

ÉTUDIANTS DE L'EMLV, L'ESILV ET L'IIM
TRAVAILLENT EN COMMUN
DE LA 1^{ÈRE} À LA 5^{ÈME} ANNÉE



S'ÉPANOUIR

ENVIRONNEMENT, CADRE DE VIE

Au cœur de Paris-La Défense, l'EMLV dispose d'un campus exceptionnel au sein du Pôle Léonard de Vinci. **Installations et équipements de pointe permettent aux élèves d'étudier et de se former dans d'excellentes conditions.** Les infrastructures présentes sur le campus et les équipes au service des étudiants en font un lieu de vie et de formation unique.

UN ENVIRONNEMENT DE TRAVAIL EXCEPTIONNEL !

11 amphithéâtres de 125, 150 ou 250 places,
183 salles de cours équipées Wifi et vidéo-audio,
25 salles de travaux pratiques et laboratoires scientifiques (physique, mécanique, informatique),
40 salles d'informatique ainsi que les salles de travail disponibles au Learning Center.

ÉQUIPEMENTS SPORTIFS SUR LE CAMPUS

5 salles de sport

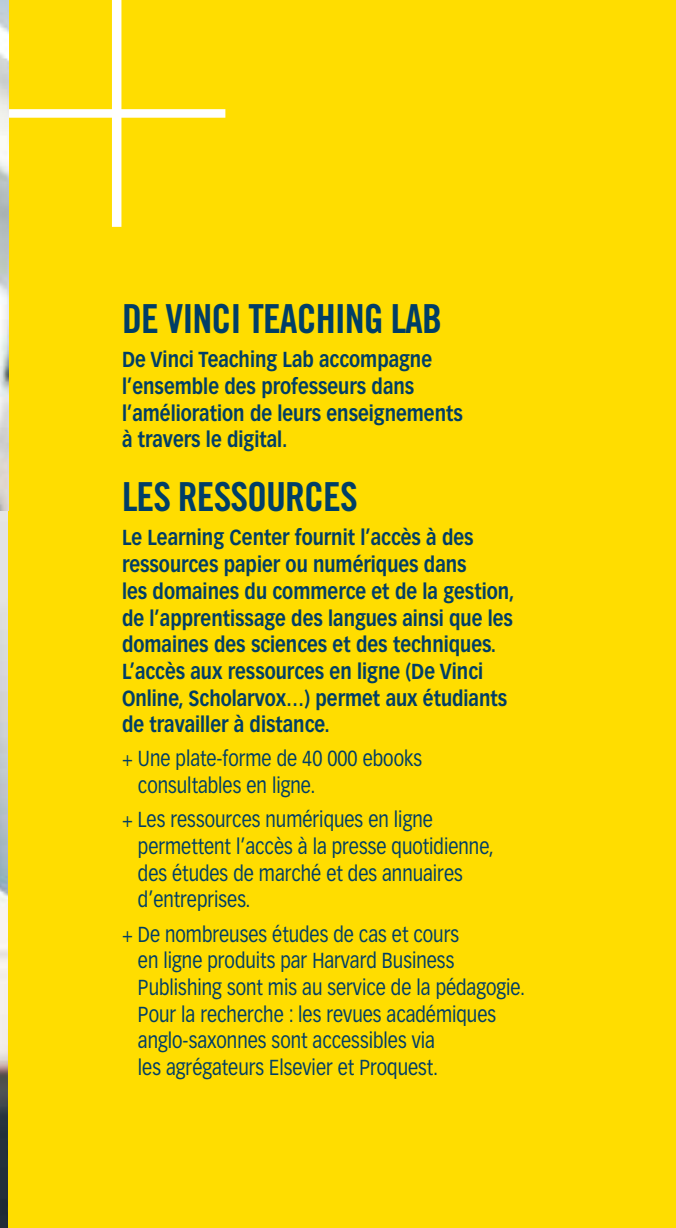
- . 1 salle de musculation,
- . 1 salle de cardio training,
- . 2 salles de fitness,
- . 1 salle de sports de combat

SE LOGER

Autour du campus, il existe des résidences étudiantes (la résidence Modigliani, les Estudines et les résidences Studéa). Ces résidences permettent l'hébergement des étudiants dans des studios meublés de 18/20 m² principalement, dont le niveau de confort et d'équipement répond aux besoins spécifiques des étudiants français ou étrangers pour des locations de courte ou de longue durée. **L'EMLV dispose d'une plateforme logement** avec des offres en Ile-de-France. Les colocations sont aussi disponibles. <http://housing.devinci.fr>

DES ESPACES DE DÉTENTE ET DE CONVIVIALITÉ COMPLÈTENT LES ÉQUIPEMENTS ACADÉMIQUES : FOYER ÉTUDIANT, SALLE DE MUSIQUE, BABYFOOT, BILLARD, DEUX SELFS ET UNE SANDWICHERIE.





DE VINCI TEACHING LAB

De Vinci Teaching Lab accompagne l'ensemble des professeurs dans l'amélioration de leurs enseignements à travers le digital.

LES RESSOURCES

Le Learning Center fournit l'accès à des ressources papier ou numériques dans les domaines du commerce et de la gestion, de l'apprentissage des langues ainsi que les domaines des sciences et des techniques. L'accès aux ressources en ligne (De Vinci Online, Scholarvox...) permet aux étudiants de travailler à distance.

- + Une plate-forme de 40 000 ebooks consultables en ligne.
- + Les ressources numériques en ligne permettent l'accès à la presse quotidienne, des études de marché et des annuaires d'entreprises.
- + De nombreuses études de cas et cours en ligne produits par Harvard Business Publishing sont mis au service de la pédagogie. Pour la recherche : les revues académiques anglo-saxonnes sont accessibles via les agrégateurs Elsevier et Proquest.



ÊTRE ACTEUR DE SON ENGAGEMENT

VIE ASSOCIATIVE

La Vie associative donne l'occasion aux étudiants de développer leurs qualités comportementales dans le cadre d'un engagement bénévole et facultatif, mais accompagné par l'école et pouvant être valorisé.

COOPÉRATION ET TRANSVERSALITÉ

Les associations sont "transversales" : elles accueillent des membres des trois écoles du Pôle Léonard de Vinci. Elles incitent les étudiants EMLV à collaborer avec des profils plus "ingénieurs" ou plus "numériques", librement choisis comme partenaires associatifs.

À CHAQUE PASSION SON ASSOCIATION

Plus de 350 événements animent chaque année la vie du campus. Journées à thème, concours, voyages, soirées... offrent à chacun le loisir de s'investir. Le tissu associatif au Pôle couvre l'intégralité des domaines présents dans l'enseignement supérieur : humanitaire, culturel, sportif, médiatique, technique, citoyen, artistique...

ZOOM SUR QUELQUES ASSOS

Comedia réalise et met en scène trois pièces de théâtre. Quoi de mieux pour apprendre à s'exprimer en public ?

ESN Devinci accueille, parraine et accompagne les étudiants étrangers qui intègrent les écoles. Transmission d'expérience toute trouvée pour un étudiant de l'EMLV qui souhaite partager ou préparer son expatriation d'un an à l'étranger.

La Défense n'est pas un frein aux activités de grande nature...

Une compétition inter asso ? **ADA, AMMA, Comedia Da Vinci, DeVinciFabLab, Games of Devinci, Musique Mix, Leon'Art et Vincillusion** ont tous collaboré pour organiser, pendant le confinement, le 1^{er} "DevinciOnline Contest", une compétition Online pour laquelle chacune des associations organisatrices était responsable d'une des épreuves.

Vous êtes branché montagne ? Le challenge Altigliss fait chaque année le bonheur des "riders" de **Slide Session**.

PROFESSIONNALISATION ET RESPONSABILISATION

La richesse de l'expérience associative permet aux étudiants d'acquérir une maturité, de développer des compétences extracurriculaires et de tisser des liens sociaux utiles tout au long de leur carrière. Ils sont encadrés par le service de la vie étudiante qui regroupe une équipe animant, structurant, évaluant la gestion de chacune des 54 associations étudiantes et valorisant cet engagement.

UN ENGAGEMENT ACCOMPAGNÉ ET STRUCTURÉ

- + Du temps libéré sur le planning pédagogique
- + Des bonus accordés aux plus actifs
- + Des locaux dédiés, des moyens octroyés
- + Une formation obligatoire pour les membres des bureaux

**PLUS D'INFOS
SUR LES ASSOCIATIONS
WWW.LEOCAMPUS.FR**





ASSOCIATIONS

+ ART ET CULTURE

Comedia Da Vinci, La Joute De Vinci, La Cave à Léo, Musique Mix, Poletech, Vinci Squad, LDV Esport, Léo Indie Games, Games of Devinci, Leon'Art, Vinci Illusion...

+ BUSINESS

TEDxClub De Vinci, Devinci Junior, Devinci Partners, Vinci Investment...

+ HUMANITAIRES ET CITOYENNES

ADA, DeVinci Durable, Léo & Co, ESN Devinci, LéoLearning, Léo4L...

+ SPORTIVES

AMMA, Aviron de Vinci, Eagles, LeoBasket, LéoClimb, LéoFive, LéoFly, Léo King's Walker, LéoPompom, LéoRugby, Léo Runing club, LéoSphère, LéoSquale, LéoStunt, LéoSurvival, LéoVoile, LéoVolley, LéoWorkout, Slide Session...



350 54

ÉVÉNEMENTS PAR AN

ASSOCIATIONS





S'ÉPANOUIR ET DÉVELOPPER SON POTENTIEL PAR LA PRATIQUE SPORTIVE

SPORT POUR TOUS

Il existe à l'EMLV un département des sports à part entière, dédié à la performance technique mais aussi à l'acquisition de compétences soft skills révélées par la pratique d'un sport.

32 SPORTS PROPOSÉS ET ÉVALUÉS

En pratique individuelle ou en équipe, 32 disciplines sont dispensées par des professeurs expérimentés et diplômés. Chaque étudiant choisit dès son entrée à l'école son sport et son mode de pratique : **formule initiation** ou **formule compétition**. Aucun prérequis physique ou tactique n'est exigé. Chacun a la possibilité de valider le module sportif puisque 50% de la notation est basée sur les compétences techniques (savoir-faire) et 50% sur les compétences comportementales (savoir-être).

**COOPÉRATION, ESPRIT D'ÉQUIPE,
AUTONOMIE, PRISE D'INITIATIVE,
RIGUEUR ET PONCTUALITÉ, FAIR-PLAY,
DÉPASSEMENT DE SOI, RESPECT
DES RÈGLES, RESPECT DE L'AUTRE
ET DE L'ADVERSAIRE, ENTHOUSIASME
ET ENVIE D'APPRENDRE...**

LES SPORTIFS D'AUJOUR'HUI SERONT LES DÉCIDEURS DE DEMAIN

Contrairement à la pratique habituelle et souvent optionnelle du sport dans l'enseignement supérieur, où seuls les résultats sont évalués, le sport au Pôle Léonard de Vinci est envisagé comme révélateur de talents et incubateur de savoir-être indispensables pour faire la différence sur le marché du travail.

DES ÉTUDIANTS EN OR

Une belle qualification de notre équipe de Basket au Championnat de France Universitaire



FILIERE SPORTIFS DE HAUT NIVEAU

Concilier la pratique d'une discipline sportive de haut niveau et la poursuite d'études supérieures relève d'un véritable challenge. Afin de ne pas laisser sur le "banc de touche" des sportifs désireux de continuer la compétition au plus haut niveau, ou souhaitant se reconverter en douceur, l'EMLV a créé une filière dédiée : Sportifs de Haut Niveau. Pour que le potentiel et les qualités exceptionnelles d'engagement, de définition des priorités, de pugnacité, de rigueur **développés au cours de la carrière de ces athlètes soient valorisés à l'EMLV dans la perspective d'un objectif professionnel.**



L'emploi du temps aménagé me permet de m'entraîner deux fois par jour et plusieurs fois par semaine et de participer à des stages internationaux, tout en étant appliqué et assidu sur mes cours et mes examens. L'EMLV montre la voie d'une organisation entre études supérieures et sport de haut niveau, pour obtenir un équilibre de vie dans l'objectif d'être plus performant. J'aime le fait d'être mélangé dans les groupes avec des étudiants "classiques", cela permet une ouverture aux autres ainsi qu'une belle diversité de profils. J'ai validé mes premières années en étant parmi les meilleurs étudiants de ma promotion notamment grâce à l'implication de l'équipe pédagogique et du Département des Sports. J'ai apprécié à l'EMLV la possibilité de suivre un cursus en anglais dès la deuxième année. Les matières telles que "Stratégie d'Entreprise" et "Mathématiques Financières" m'ont donné envie de me diriger vers la Finance, environnement dans lequel j'ai eu l'occasion de réaliser deux stages en entreprise. Mon objectif ? Les Jeux Olympiques de Paris 2024."

Sina Sadroleslami
SHN judo / Promo 2023



PALMARÈS

- \ 4^{ème} au classement national saison 2019
- \ 8^{ème} Coupes d'Europe à travers 7 pays en 2018-2020
- \ 3^{ème} au Tournoi International du Pays-Bas
- \ 5^{ème} à la Coupe d'Europe de Dubrovnik (Croatie)
- \ Vice-Champion du Monde UNSS à Trabzon (Turquie)
- \ 6 Médailles en Tournoi National Excellence
- \ Vainqueur de la Coupe de France

FORMULE INITIATION

- \ 80% des étudiants évoluent en formule initiation.
- \ 1 séance obligatoire par semaine, dans la discipline choisie.

Sports proposés en initiation

Athlétisme, Aviron, Badminton, Basket-Ball, Boxe Anglaise, Boxe Française, Escalade, Escrime, Fitness, Football, Gym au sol, Handball, Hockey sur gazon, Judo, Karaté, Modern Jazz, Musculation, Natation, Pilates, Préparation physique, Roller, Rugby, Self Défense/Ju-Jitsu, Tennis, Tennis de table, Ultimate, Urban Soccer, Volley-Ball, Yoga.

FORMULE COMPÉTITION FFSU

(Fédération Française du Sport Universitaire)

- \ 20% des étudiants sont sélectionnés en formule compétition.
- \ 1 à 2 séance(s) obligatoire(s) par semaine dans la discipline choisie. Entraînement en soirée + compétition le jeudi, suivant le calendrier des compétitions universitaires.

Sports proposés en compétition

Athlétisme, Aviron, Badminton, Basket-ball, Boxe Anglaise, Boxe Française, Équitation, ESPORT, Escrime, Football Américain, Football, Handball, Judo, Karaté, Karting, Natation, Rugby, Tennis, Volley-Ball.

SPORT UNIVERSITAIRE

PALMARÈS EN COMPÉTITION

- \ Une équipe Championne de la Coupe de France Universitaire Indoor d'**aviron**
- \ Un titre de Vice-Champion en double à la Coupe de France Indoor d'**aviron**
- \ 12 étudiants qualifiés pour participer au CFU de **Boxe Anglaise**
- \ 1 équipe et 3 individuels qualifiés au CFU de **Karaté**
- \ Plusieurs étudiants qualifiés au CFU de **judo**

ESPORT

RÉSULTATS ET ÉVÉNEMENTS MARQUANTS 2019-2020

- \ **Champion de France étudiant** sur League of Legends et 2^{ème} de l'Esport League FR
- \ **1^{er} et Second** du Frost Arr'OW et 3^{ème} Div 3 lors de l'All for One sur Overwatch
- \ **Vice-champion de France étudiant** et 2^{ème} Altran Esport Cup & AFTI LAN sur CSGO
- \ **Vice-champion de France étudiant**, 3^{ème} Arma Cup et 4^{ème} Arcalan sur Hearthstone
- \ 13^{ème} aux European Sel Clash sur SSBU
- \ **Organisation de la 14^{ème} Esport**, événement caritatif qui a contribué à la récolte de 62 500 € pendant la crise sanitaire



ADMISSIONS ET CONCOURS

QUELS PROFILS SONT RECRUTÉS À L'EMLV ?



. **Bac général** (Histoire géographie, géopolitique et sciences politiques, Humanités, littérature et philosophie, Langues, littératures et cultures étrangères, Littérature, langues et cultures de l'Antiquité, Maths, Numérique et sciences informatiques, SVT, Sciences de l'ingénieur, Sciences économiques et sociales, Physique chimie, Arts : histoire des arts, théâtre, arts plastiques, arts du spectacle, Biologie écologie)

. **Bacs technologiques**

. **Licence** (droit, économie, lettres, LEA, AES, maths, PACES et santé...)

. **Prépas littéraires et sciences économiques**

. **DUT** (Techniques de commercialisation, Gestion des entreprises et des administrations, Gestion administrative et commerciale, Information-Communication, Carrières juridiques...)

. **BTS** (Management des unités commerciales, Assistant de gestion PME-PMI, Banque, Assurance, Comptabilité, Négociation et Relation clients, Communication, Commerce international...)

. **Bachelor et Master** (Sciences économiques et de gestion, Sciences de l'information et de la communication, Sciences humaines, Arts-Lettres et Langues, Droit-Économie-Gestion...)

. **Bacs et diplômes étrangers** suivant la spécialité

CANDIDATURES

ENTRÉE EN 1^{ÈRE} ANNÉE

Titulaires du Bac français / Admission en 1^{ère} année
Inscription sur parcoursup.fr / 350 places



Plus d'informations
sur les épreuves
sur concours-sesame.net

ÉPREUVES ÉCRITES	DURÉE	COEF.
Langues LVA* LVB**	2H	5 2
Analyse documentaire & Connaissance des Enjeux Contemporains Analyse documentaire Enjeux Contemporains	3H	4 2
Raisonnement & Compétences Logique générale Aptitudes numériques Aptitudes verbales	1H	3 2 2

DOSSIER	COEF.
Note du dossier (si > 10)	5

ÉPREUVES ORALES	DURÉE	COEF.
LVA*	20 mn	5
Entretien individuel	20 mn	15

* Anglais

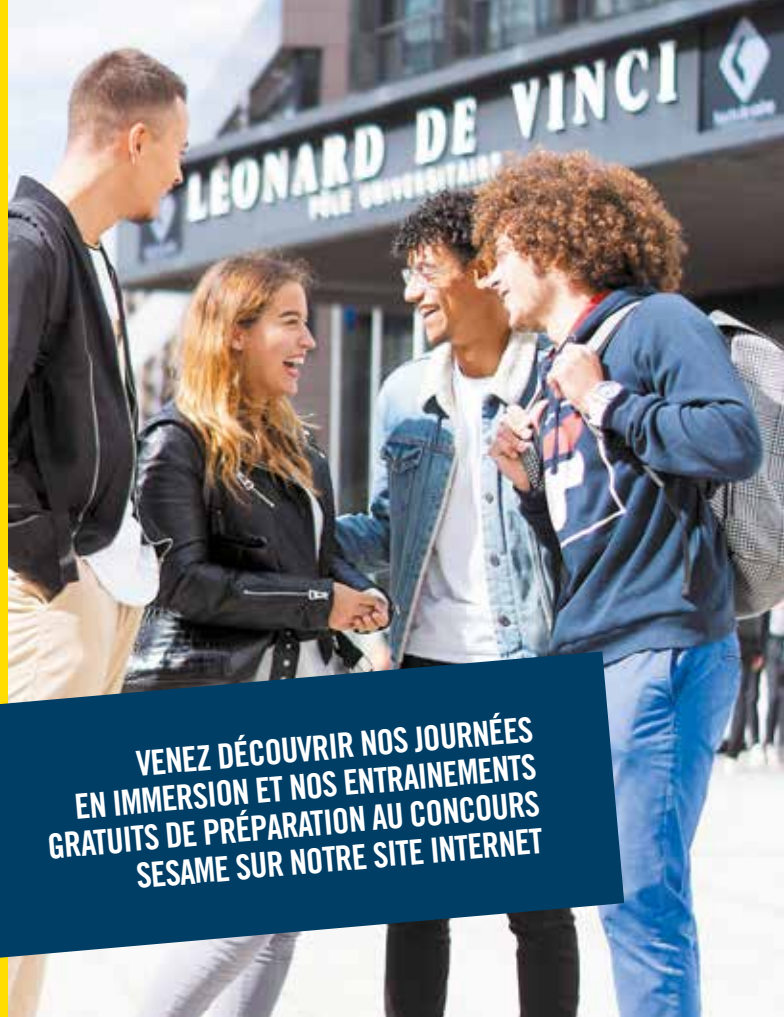
** Allemand, Espagnol, Arabe, Chinois, Hébreu, Italien, Japonais, Néerlandais, Portugais, Russe

JOURNÉES PORTES OUVERTES

L'EMLV organise des journées portes ouvertes, des campus tour et des webinaires tout au long de l'année. Consultez notre site Internet pour découvrir les prochaines dates.

PLUS D'INFOS SUR
WWW.EMLV.FR

Pour toute question vous pouvez contacter le Service Admissions admissions@emlv.fr
+ Myriam Zeisel-Godard / 01 41 16 71 01
+ Laëtitia Léonard / 01 41 16 70 97



ENEZ DÉCOUVRIR NOS JOURNÉES
EN IMMERSION ET NOS ENTRAÎNEMENTS
GRATUITS DE PRÉPARATION AU CONCOURS
SESAME SUR NOTRE SITE INTERNET

PROGRAMME

ReStart POST-BAC@DEVINCI

Pour une rentrée en 1^{ère} année en Février 2021

ADMISSIONS PARALLÈLES

ENTRÉE EN 2^{ÈME}, 3^{ÈME} ET 4^{ÈME} ANNÉES

Admission après examen du dossier et entretien de motivation
Inscriptions en ligne, à partir du 1^{er} février sur emlv.fr

Nombre de places

- . 2^{ème} année : 30
- . 3^{ème} année : 30
- . 4^{ème} année (classique et alternance) : 280

Frais de candidature : 50 euros

L'EMLV propose également des programmes MBA ou MSC aux étudiants titulaires d'une formation Bac+4 ou Bac+5

FRAIS DE SCOLARITÉ

Pour 2021-2022, le coût de la formation est de 9 800 euros par an.

CANDIDATS INTERNATIONAUX

Vous êtes titulaire d'un baccalauréat international ou étudiez actuellement dans un établissement d'enseignement supérieur à l'étranger ?
Vous êtes concerné par la procédure d'admission internationale.



POUR PLUS DE RENSEIGNEMENT,
CONTACTEZ LE SERVICE
DES ADMISSIONS INTERNATIONALES

international.admission@devinci.fr
+33 (0)7 86 16 74 66 via WhatsApp

VIVEMENT DEMAIN À L'EMLV !

PAS DE DOUTE, L'EMLV EST FAITE POUR TOI...

POUR EN AVOIR LE COEUR NET,
IL SUFFIT DE FAIRE LE TEST.
IL TE PERMETTRA D'EN SAVOIR
UN PEU PLUS SUR TOI ET SUR
TES ASPIRATIONS EN TERMES
DE SPÉCIALISATION, DE
DESTINATION, D'ASSOCIATION...



TA SÉRIE PRÉFÉRÉE ?

- ★ Game of thrones
- Black Mirror
- ◆ Umbrella academy
- La Casa de Papel

LA PERSONNE AVEC LAQUELLE TU AIMERAI PRENDRE UN VERRE ?

- Mark Zuckerberg
(fondateur de Facebook)
- ★ Xavier Niel
(dirigeant de Free)
- Cyril Chiche
(fondateur de Lydia)
- ◆ Le Dalaï Lama

L'ACTIVITÉ QUE TU RÉVERAIS DE PRATIQUER ?

- ◆ Lancer une ONG
à l'autre bout du monde
- Participer à une
compétition mondiale
d'esport
- Gérer un fond
d'investissement
en bitcoins
- ★ Sauter en parachute

TU CHERCHES UN RESTAURANT POUR FÊTER TON ADMISSION À L'EMLV...

- ★ Tu testes la dernière
adresse à la mode
- Tu utilises TripAdvisor
et épluches tous les avis
- Tu fais confiance à une
nouvelle appli conseillée
par les internautes
gourmets
- ◆ Tu sollicites tes amis
pour t'aider

LE JEU DANS LEQUEL TU AS LA RÉPUTATION D'ÊTRE IMBATTABLE ?

- La plupart des jeux en ligne
- ★ Les fléchettes
(je râte rarement ma cible)
- Monopoly
- ◆ Trivial Pursuit

APRÈS UN ÉPISODE STRESSANT, RIEN DE TEL POUR TE DÉTENDRE...

- ◆ Partager un verre entre amis
- ★ C'est quoi le stress ?
- Feuilletter un bon magazine
- Surfer sur les réseaux sociaux

TON VOISIN DE CLASSE NE COMPREND PAS UN EXERCICE...

- ◆ Tu prends le temps
de lui expliquer
- Tu lui redonnes le nom
de l'ouvrage de référence
recommandé en début
d'année
- ★ Tu lui conseilles de
demander l'aide du prof
- Tu l'invites à chercher
la solution sur Internet

TES AMIS FONT SOUVENT APPEL À TOI POUR...

- Les conseiller dans
leurs dépenses
- Les aider dans la
présentation de leurs
exposés
- ★ Ton sens de la négociation
- ◆ Ta capacité à les écouter
et à les comprendre

POUR RÉUSSIR DANS LA VIE, IL FAUT...

- ★ Se donner à fond (il n'y a pas de secret)
- ◆ Savoir s'entourer
- Être prudent et organisé
- Être à l'affût des dernières tendances

POUR TOI, L'ANGLAIS C'EST...

- ★ La langue des affaires
- Le moyen d'entrer en contact avec un maximum de monde
- ◆ Un passeport pour voyager et rencontrer d'autres cultures
- La langue parlée à Wall-Street

LE MOYEN LE PLUS EFFICACE DE TROUVER TON PROCHAIN STAGE ?

- ◆ La famille et les amis il n'y a que ça de vrai
- ★ Quelques coups de fil et le tour est joué
- Il y a forcément une annonce qui t'attend sur les réseaux sociaux
- Où ai-je rangé l'annuaire des diplômés ?

LE DÉVELOPPEMENT DURABLE, C'EST...

- D'abord une question de moyens et d'investissements
- L'occasion de développer une appli pour mieux consommer
- ★ L'opportunité de lancer de nouveaux business
- ◆ Une manière d'équilibrer la répartition des richesses

AND THE WINNER IS...

TU AS UN MAXIMUM DE ★

Ce qui te plaît avant tout c'est entreprendre et te dépasser. Ton sens de l'observation et ta curiosité te rendent hyper créatif : toujours de nouvelles idées à développer, à communiquer et à vendre. Autour de toi, on admire ton sens de l'initiative et ta capacité à mener à bien les projets qu'on te confie. Il faut dire que les responsabilités ne te font pas peur et que tu aimes relever les défis, quitte à prendre des risques. Pas de doute, tu as l'étoffe d'un leader ! Tes prochains challenges en rejoignant l'EMLV ? Intégrer la junior entreprise de l'école et le parcours Entrepreneuriat de cinquième année.

TU AS UN MAXIMUM DE ●

Qui a dit que ton côté "geek" était un vilain défaut ? Pas toi manifestement, si l'on en juge par ton engouement pour le digital et les réseaux sociaux. Toujours à l'affût des dernières applications qui pourront te simplifier l'existence et te permettre de vivre des expériences passionnantes, les associations Game of DeVinci et LDV e-sport n'attendent que toi. Concernant ta future spécialisation, tu n'auras que l'embarras du choix : Digital Marketing & Data Analytics, Marketing, Innovation & Distribution, Digital Marketing Strategy, Management des Systèmes d'information et des Data.

TU AS UN MAXIMUM DE ◆

Seul on va plus vite, ensemble on va plus loin. Curieux et ouvert d'esprit, tu es capable de t'adapter rapidement à n'importe quelle situation et de collaborer avec des profils très différents du tien. Ouvert sur le monde, tu rêves d'ajouter une dimension internationale à ton CV. La troisième année à l'étranger avec ses six mois académiques et ses six mois en entreprise devrait t'aider à gagner en autonomie et t'ouvrir de vastes horizons pour ta carrière. Tu pourras rencontrer des étudiants d'autres continents en rejoignant l'association ESN en charge de leur accueil. Quant à ta future spécialisation (Digital RH, International Business...), tu as tout le 1^{er} cycle pour te décider...

TU AS UN MAXIMUM DE ■

Pas question de se lancer dans un projet tête baissée sans avoir pris le temps de l'étudier et de l'analyser en profondeur. Ton sens de l'organisation et ta rigueur ne sont un secret pour personne et tu n'as pas ton pareil pour gérer un budget et faire parler les chiffres. Nos spécialisations en Finance et Contrôle de gestion sont faites pour toi. Rejoins la Junior Entreprise et tu pourras parfaire tes compétences en matière d'études de marché et de business plan, ou De Vinci Investment pour te familiariser avec les stations Bloomberg utilisées par les traders en salles de marchés.



92916 Paris-la-Défense
+33 1 41 16 70 00



#PoleDeVinci

EMLV.FR

